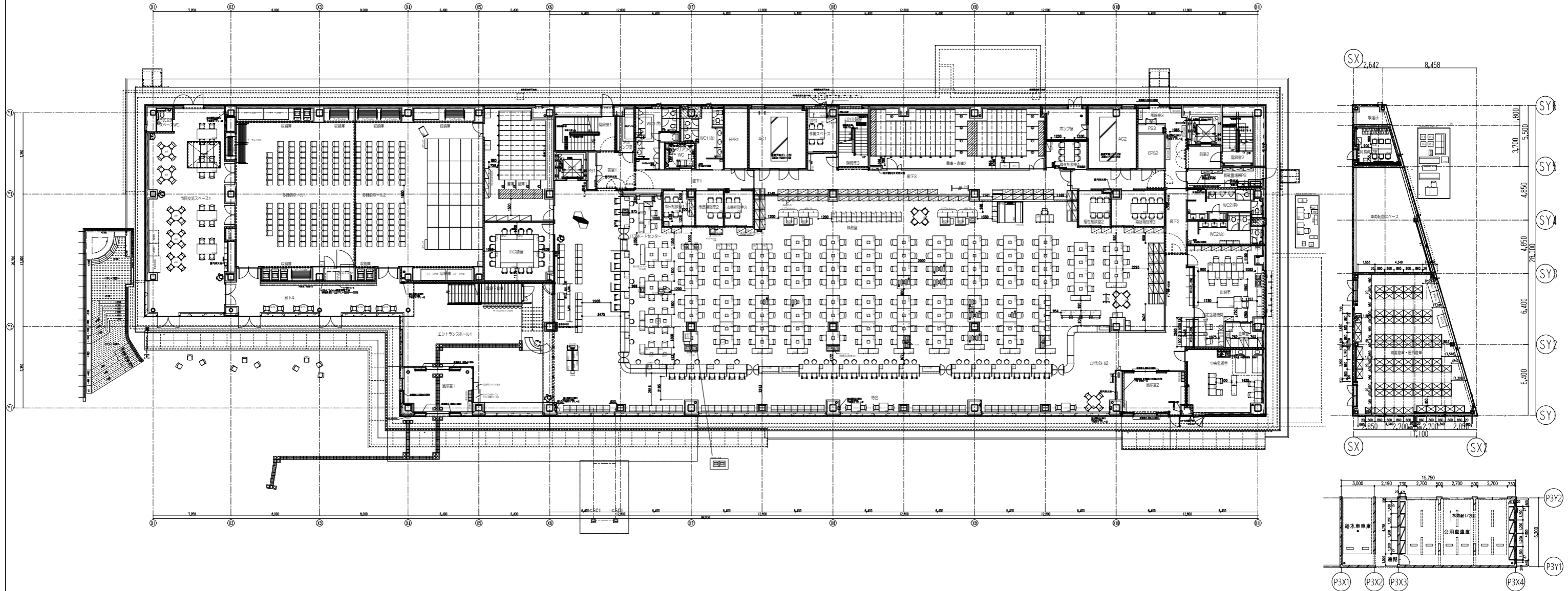


# 1F レイアウト(全体)



多目的ホール 別レイアウト



<一部屋で使用時>

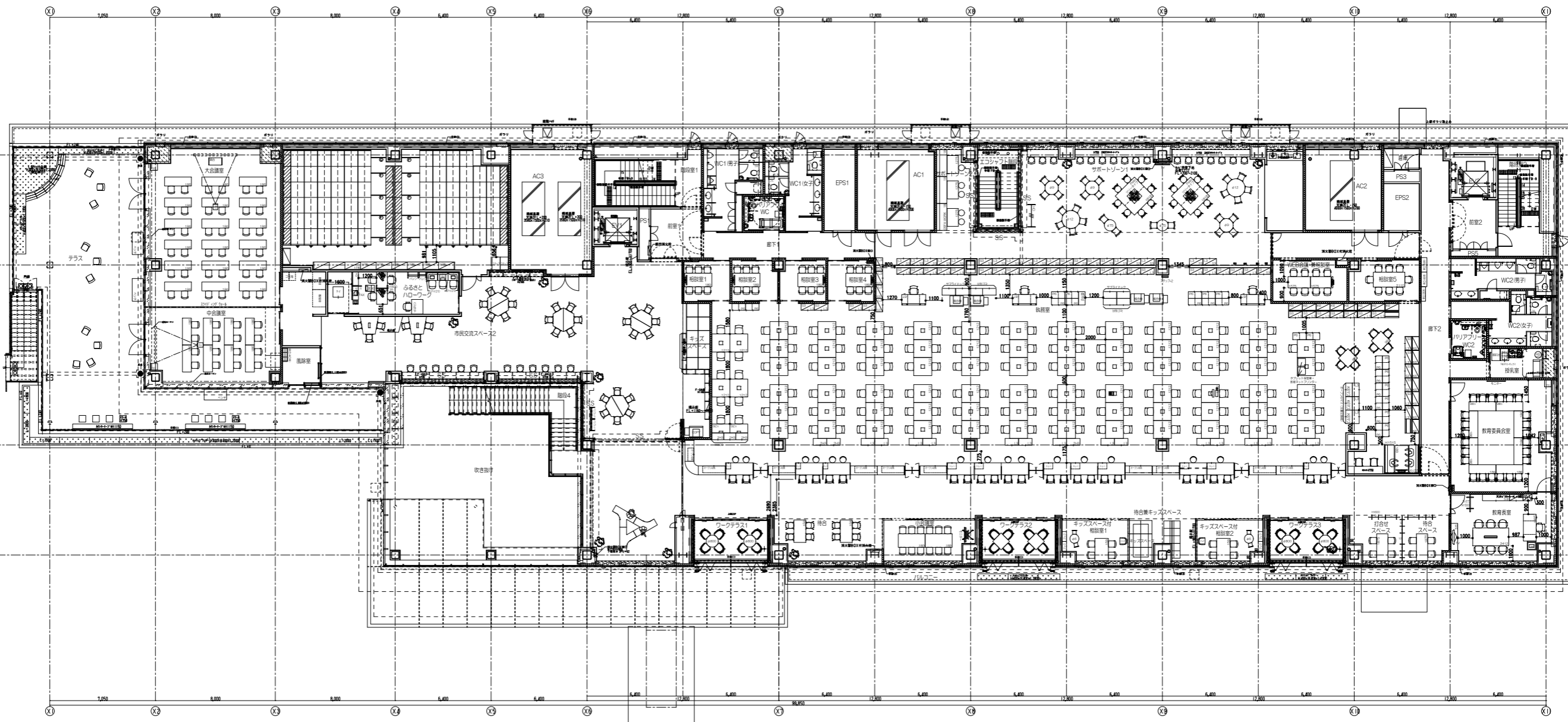


<二部屋で使用時>

収納庫種類凡例

| 記号  | タイプ         |
|-----|-------------|
| K6  | オープン 6段     |
| K3  | オープン 3段     |
| S3  | 両開き扉 3段     |
| 2H3 | 2枚引き違い扉 3段  |
| L3  | ラテラル 3段     |
| PA浅 | A4浅型26段トレー  |
| P6  | 個人用ロッカー-6人用 |

# 2F レイアウト(全体)



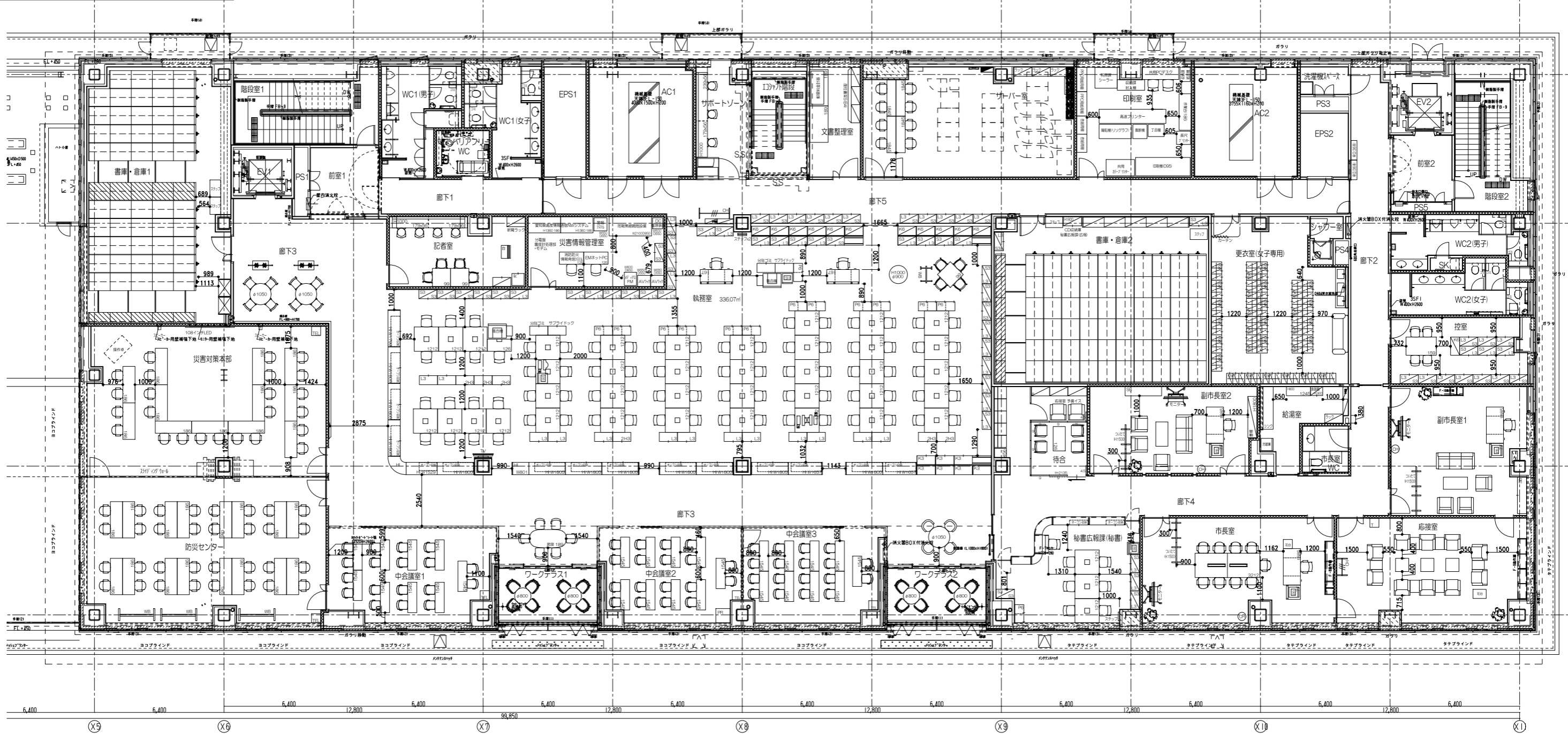
**収納庫種類凡例**

下段タイプ  
 上段タイプ  
 上段  
 下段

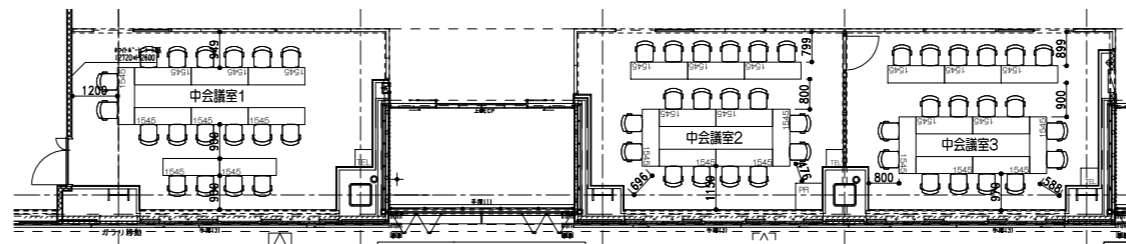
: ハイタイプ    : 個人用ロッカー  
 : ロータイプ

| 記号   | タイプ         |
|------|-------------|
| K6   | オープン 6段     |
| K3   | オープン 3段     |
| S3   | 両開き扉 3段     |
| 2H3  | 2枚引き違い扉 3段  |
| L3   | ラテラル 3段     |
| PA深  | A4深型13段トレー  |
| K6マス | オープン 6マス    |
| P6   | 個人用ロッカー 6人用 |

# 3F レイアウト(全体)



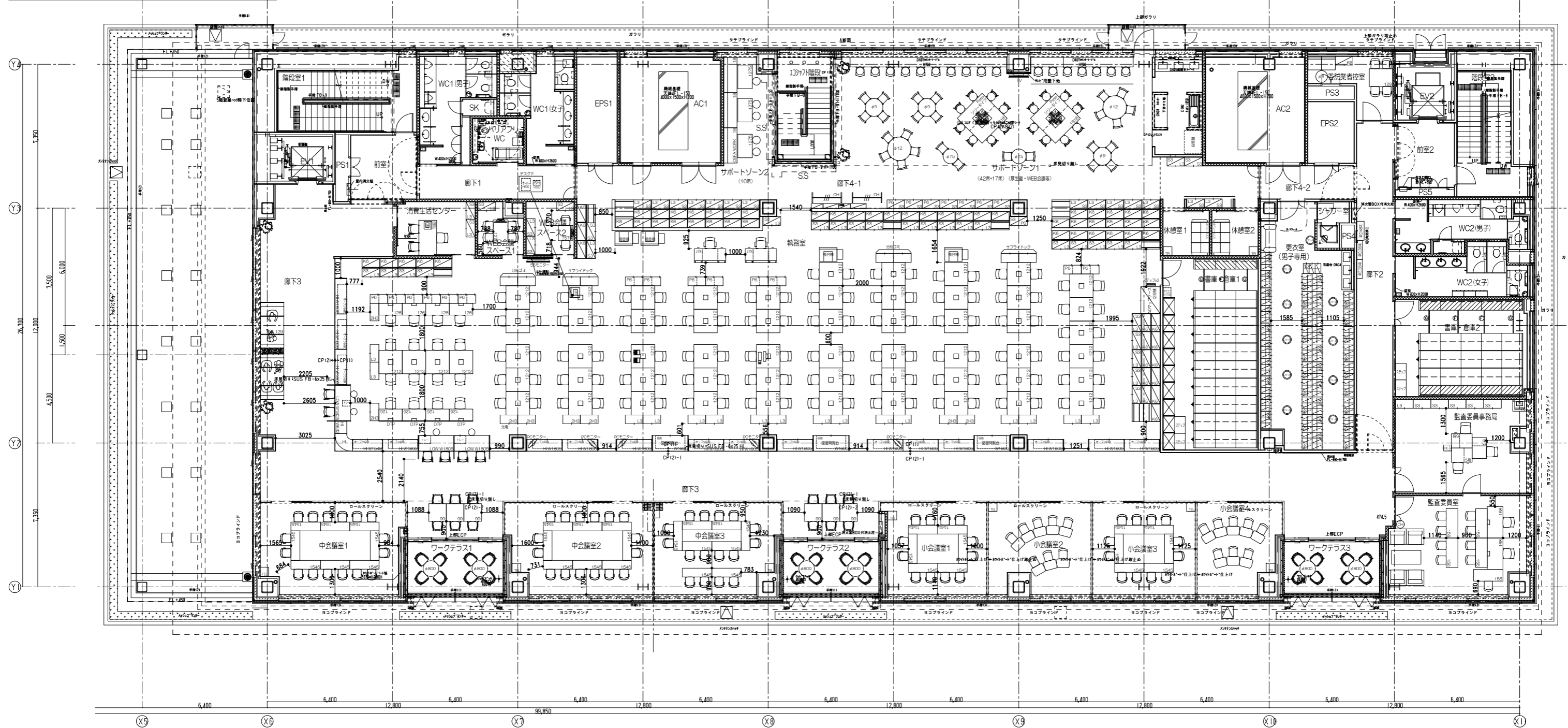
## 中会議室 別レイアウト



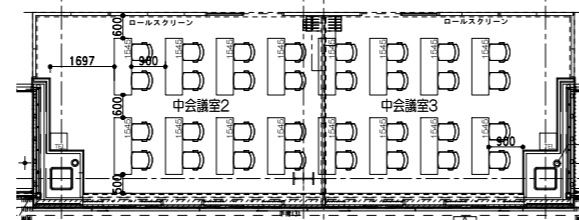
収納庫種類凡例

| 記号  | タイプ        |
|-----|------------|
| K6  | オープン6段     |
| K3  | オープン3段     |
| S3  | 両開き扉3段     |
| 2H3 | 2枚引き違い扉3段  |
| L3  | ラテラル3段     |
| P6  | 個人用ロッカー6人用 |

# 4F レイアウト(全体)



中会議室2、3 (一部屋として使用时)



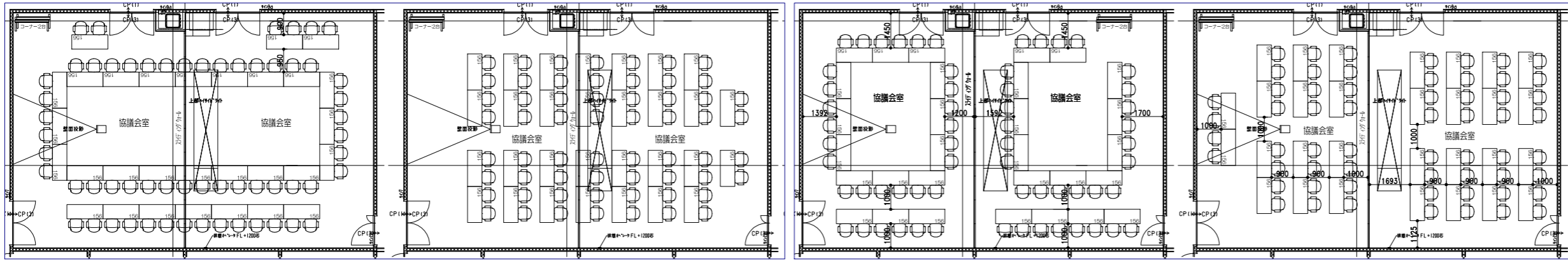
収納庫種類凡例

|     | 下段タイプ       |  | 下段      | 上段 |
|-----|-------------|--|---------|----|
|     | 上段タイプ       |  | 上段      | 下段 |
|     | 上段          |  | 上段      | 下段 |
|     | ハイタイプ       |  | 個人用ロッカー |    |
|     | ロータイプ       |  |         |    |
| 記号  | タイプ         |  |         |    |
| K6  | オープン 6段     |  |         |    |
| K3  | オープン 3段     |  |         |    |
| S3  | 両開き扉 3段     |  |         |    |
| 2H3 | 2枚引き違い扉 3段  |  |         |    |
| L3  | ラテラル 3段     |  |         |    |
| P6  | 個人用ロッカー 6人用 |  |         |    |

# 5F レイアウト(全体)

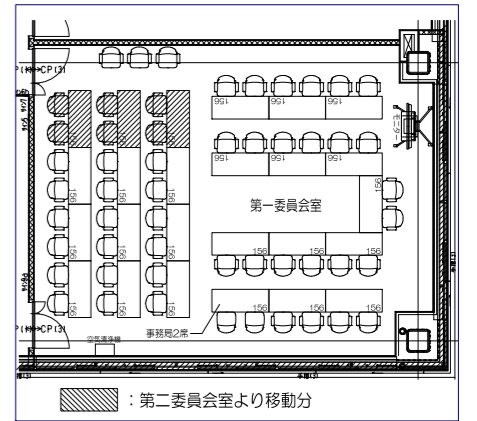
## 協議会室 レイアウトパターン

## 第一委員会室 執行部24席レイアウト

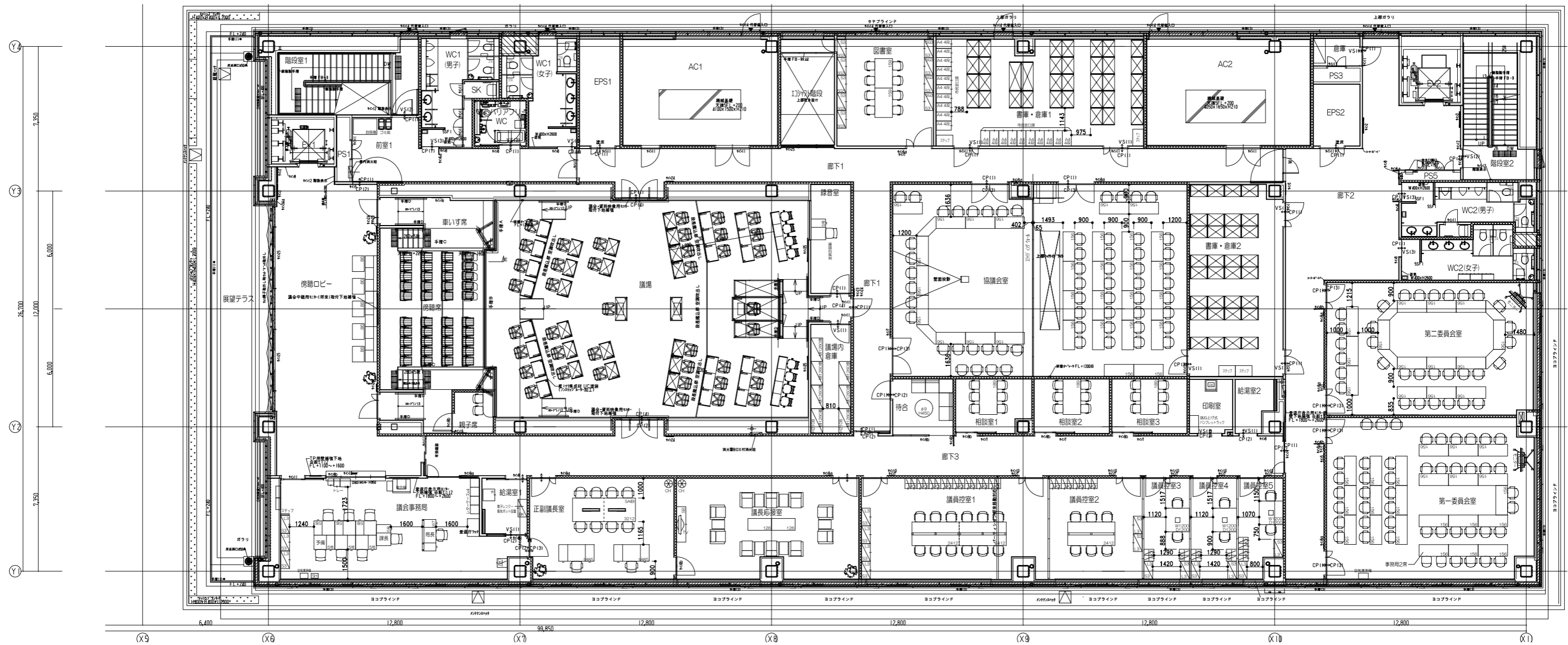


＜一部屋で使用時＞

＜二部屋で使用時＞



：第二委員会室より移動分



収納庫種類凡例

| 記号 | タイプ            |
|----|----------------|
|    | K6 オープン 6段     |
|    | K3 オープン 3段     |
|    | S3 両開き扉 3段     |
|    | 2H3 2枚引き違い扉 3段 |
|    | L3 ラテラル 3段     |
|    | SG3 ガラス両開き扉 3段 |