

市有財産リスト

令和8年6月1日

【注意事項】
 ・掲載している情報は全て上記日付時点のものであり、また、写真は令和8年2月上旬に撮影したものですので、現況と異なる場合があります。
 ・掲載する市有財産については、市の方針変更等に伴って予告なく加除することがあります。また、情報も随時更新していきます。
 ・上下水道管等に関することや開発行為の可否等の詳細については、所管課に直接問い合わせてください。
 ・敷地外からの現地確認は自由に行っていただいて構いませんが、敷地内に立ち入りたい場合は施設マネジメント課まで御連絡ください。

No.	地番	登記地積	登記地目名称	現況地目名称
1	知多市八幡字堀切92-3	58.54	宅地	宅地
2	知多市八幡字曾山225	778.95	宅地	宅地
3	知多市南巽が丘3丁目109	360.81	宅地	宅地
4	知多市佐布里字竹ヶ鼻176	351.00	畑	宅地
	知多市佐布里字竹ヶ鼻177	350.00	畑	宅地
	知多市佐布里字竹ヶ鼻178	350.00	畑	宅地
	知多市佐布里字竹ヶ鼻179	351.00	畑	宅地
5	知多市佐布里字長田脇21-100	174.05	宅地	雑種地
6	知多市長浦1丁目55	19.00	山林	雑種地
	知多市長浦1丁目56	99.00	山林	雑種地
	知多市長浦1丁目57	43.00	山林	雑種地
	知多市長浦1丁目58	955.00	ため池	雑種地
	知多市長浦1丁目59	371.00	ため池	雑種地
7	知多市南粕谷1丁目20-323	90.55	宅地	宅地
	知多市南粕谷1丁目20-324	294.33	宅地	宅地
8	知多市大興寺字丹波脇44-8	692.00	雑種地	雑種地
9	知多市南粕谷本町3丁目73	411.00	山林	山林
	知多市南粕谷本町3丁目75	476.00	山林	山林
10	知多市大興寺字原兵351	117.00	公衆用道路	雑種地


※ 以下の財産については、詳しい調査は実施していませんが、提案の対象とすることは可能です。詳細は施設マネジメント課へ個別にお問い合わせください。

11	知多市八幡字池下16-1-3	244.00	学校用地	雑種地
	知多市八幡字池下18-2	277.00	学校用地	雑種地
	知多市八幡字池下29-2	34.00	学校用地	雑種地
	知多市八幡字池下30-3	256.00	学校用地	雑種地
	知多市八幡字池下50-2	238.00	学校用地	学校用地

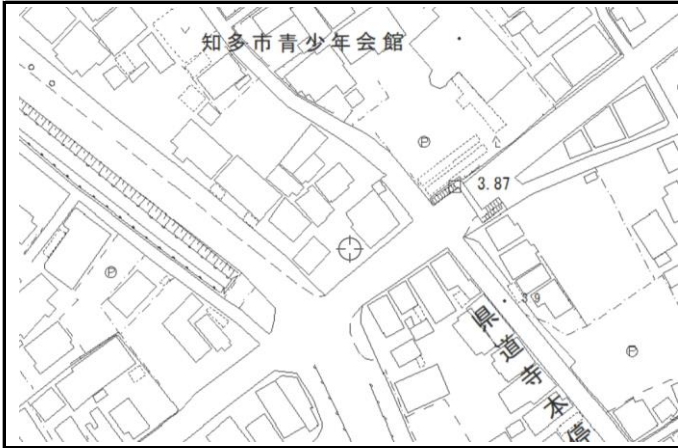
12	知多市八幡字池下88-1	963.00	原野	原野
	知多市八幡字池下88-2	469.00	原野	原野
	知多市八幡字池下88-3	28.00	原野	原野
	知多市八幡字池下94-1	819.00	原野	原野
	知多市八幡字池下94-2	101.00	原野	原野
	知多市八幡字池下94-3	34.00	原野	原野
13	知多市八幡字池下102-1	177.00	学校用地	雑種地
	知多市八幡字池下104	264.00	学校用地	雑種地
	知多市八幡字池下105	416.00	学校用地	雑種地
14	知多市日長字森下11	201.65	宅地	雑種地
	知多市日長字森下22-3	102.47	宅地	雑種地
15	知多市緑町38-1	499.03	宅地	雑種地
16	知多市緑町54	27.19	宅地	宅地
	知多市緑町55	31.89	宅地	宅地
	知多市緑町60	49.24	宅地	宅地
17	知多市岡田字片平山61-1	307.00	雑種地	畑
	知多市岡田字片平山72-2	152.00	雑種地	雑種地
	知多市岡田字片平山73-1	132.00	雑種地	雑種地
	知多市岡田字片平山73-5	42.00	雑種地	雑種地
	知多市岡田字片平山74	19.00	雑種地	雑種地
	知多市岡田字片平山76	9.91	雑種地	雑種地
18	知多市日長字高峰1-41	91.82	宅地	宅地
19	知多市日長字二夕股6-2	212.00	山林	宅地
20	知多市金沢字宗畠64-2	30.00	宅地	宅地

市有財産リスト

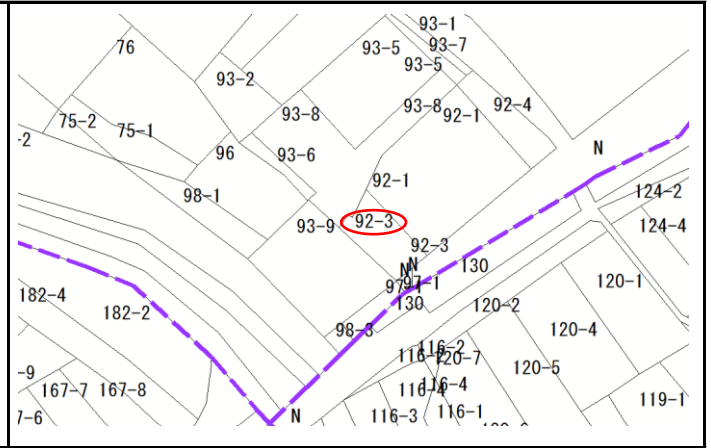
No. 1

地番	登記面積(m ²)	登記地目	現況地目	備考
知多市八幡字堀切92-3	58.54	宅地	宅地	合計58.54m ²
位置情報 (外部リンク (Google Maps))				
https://maps.app.goo.gl/FZzXcAwVDmiHzXxJ7				
建物等情報	なし			
規制等	市街化区域、商業地域 (建ぺい率80%、容積率400%)、準防火地域、宅地造成工事規制区域			
備考	最寄り駅：寺本駅 八幡小学校区、八幡中学校区 水道：なし 下水：公共所有 全面防草シート敷設・砂利敷き			

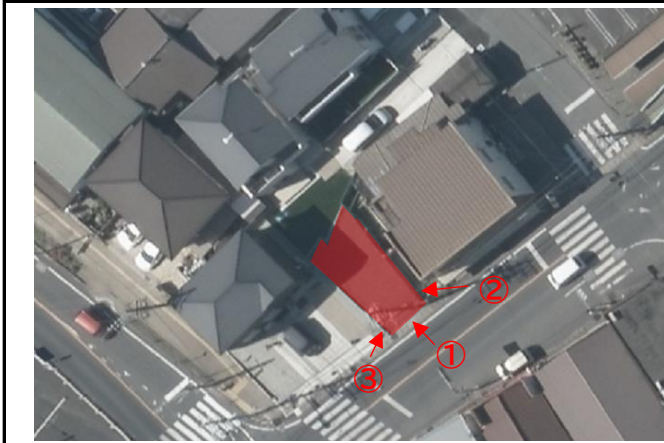
位置図



地番図



航空写真 ※矢印は各写真の撮影方向を示す。



現況写真 ①



現況写真 ②




現況写真 ③



市有財産リスト

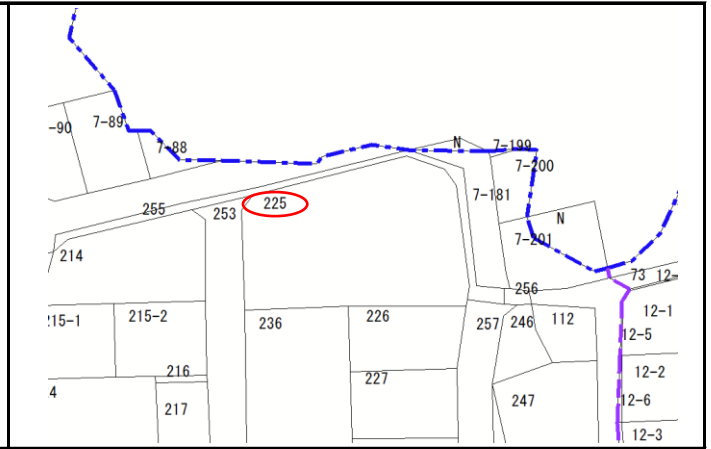
No. 2

地番	登記面積(m ²)	登記地目	現況地目	備考
知多市八幡字曾山225	778.95	宅地	宅地	合計778.95m ²
位置情報(外部リンク(Google Maps))				
https://maps.app.goo.gl/wRpRw9JHjAHmie487				
建物等情報	現在使用していないコミュニティプラント有(規模など不明) 建設:昭和45年~50年頃 廃止:平成10年 提案者負担での解体撤去可			
規制等	市街化区域、第1種低層住居専用地域(建ぺい率60%、容積率100%)、22条区域(屋根不燃化区域)、宅地造成工事規制区域			
備考	最寄り駅:八幡新田駅 新田小学校区、東部中学校区 水道:なし 下水:公共桝無			

位置図



地番図



航空写真 ※矢印は各写真の撮影方向を示す。



現況写真 ①



現況写真 ②




現況写真 ③

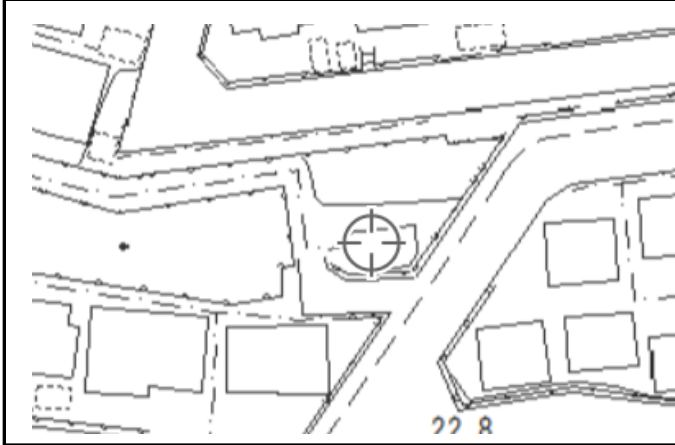


市有財産リスト

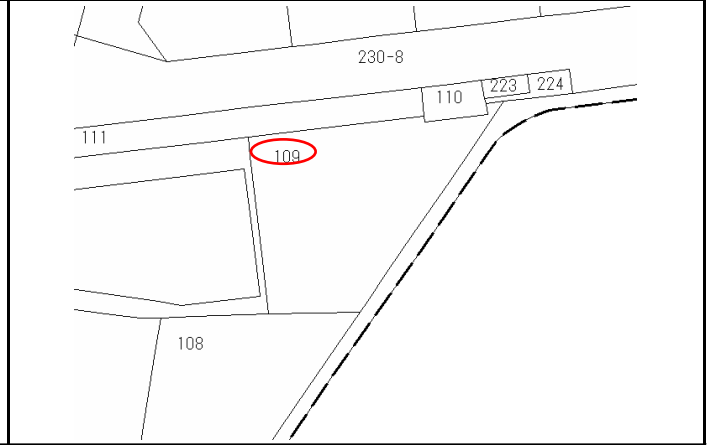
No. 3

地番	登記面積(m ²)	登記地目	現況地目	備考
知多市南巽が丘3丁目109	360.81	宅地	宅地	合計360.81m ²
位置情報 (外部リンク (Google Maps))				
https://maps.app.goo.gl/oRNqHviAqhPdBr5y5				
建物等情報	現在使用していないコミュニティプラント有 (規模など不明) 提案者負担での解体撤去可			
規制等	市街化区域、第1種中高層住居専用地域 (建ぺい率60%、容積率150%)、 22条区域 (屋根不燃化区域)、宅地造成工事規制区域			
備考	新田小学校区、東部中学校区 水道：なし 下水：公共桝無、敷地内に汚水本管埋設有			

位置図



地番図



航空写真 ※矢印は各写真の撮影方向を示す。



現況写真 ①



※写真右奥の白い倉庫は撤去済み

現況写真 ②




現況写真 ③

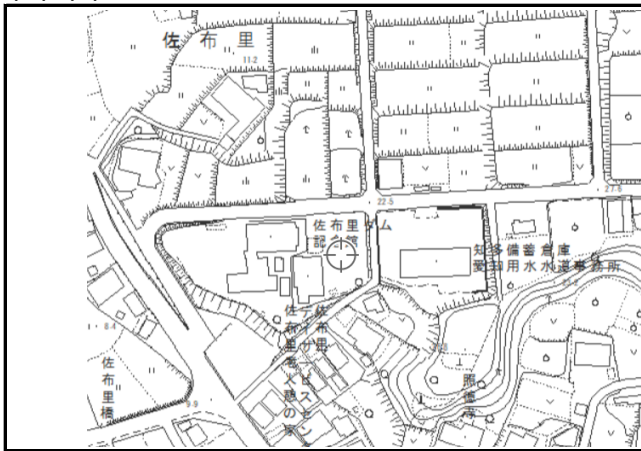


市有財産リスト

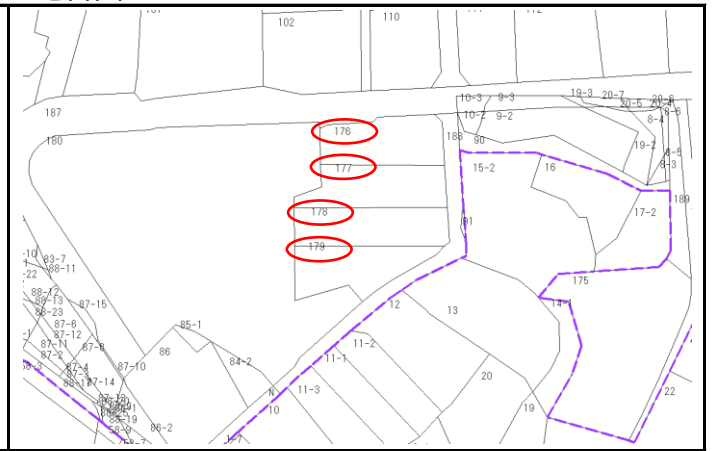
No. 4

地番	登記面積(㎡)	登記地目	現況地目	備考
知多市佐布里字竹ヶ鼻176	351.00	畑	宅地	合計1,402.00㎡ 
知多市佐布里字竹ヶ鼻177	350.00	畑	宅地	
知多市佐布里字竹ヶ鼻178	350.00	畑	宅地	
知多市佐布里字竹ヶ鼻179	351.00	畑	宅地	
位置情報 (外部リンク (Google Maps))		https://maps.app.goo.gl/Nz8wAC9XJD5Ua8o48		
建物等情報	旧在宅ケアセンター S53年 RC2F (1F 194.78㎡ 2F 194.12㎡)、 H7年 S1F (34.62㎡) 提案者負担での解体撤去可			
規制等	市街化調整区域、用途指定なし (建ぺい率60%、容積率200%)、 22条区域 (屋根不燃化区域)、宅地造成工事規制区域、埋蔵文化財包蔵地 (佐布里城跡)			
備考	佐布里小学校区、中部中学校区 建物を利用する場合は、都市計画法の許可が必要 水道：179に30mm 下水：179に公共枾有			

位置図



地番図



航空写真 ※矢印は各写真の撮影方向を示す。



現況写真 (敷地) ①



現況写真 (敷地) ②



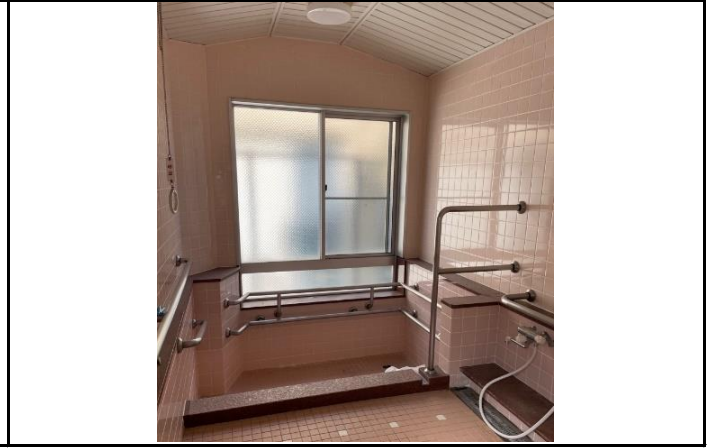
現況写真 (建物外観) ③



現況写真 (建物内部 1階)



現況写真 (建物内部 1階)



現況写真 (建物内部 1階)




現況写真 (建物内部 2階)



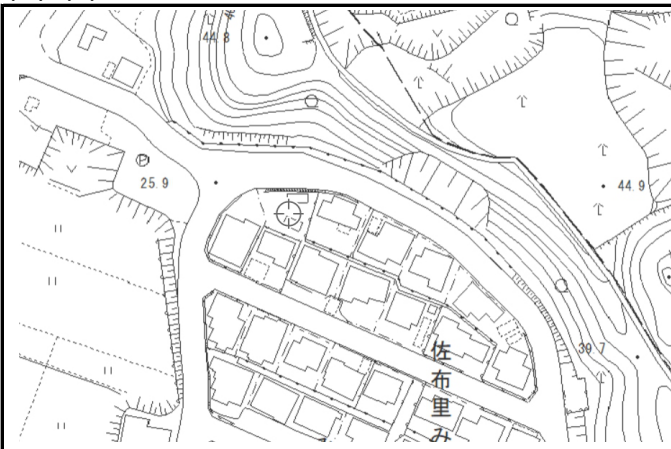
※写真以外にも部屋あり

市有財産リスト

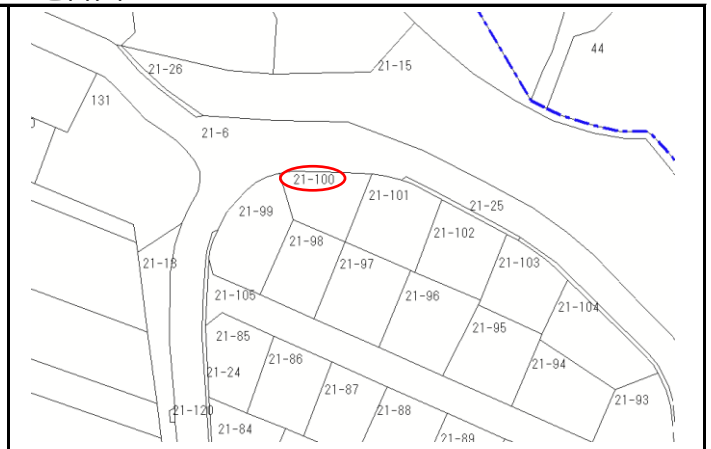
No. 5

地番	登記面積(m ²)	登記地目	現況地目	備考
知多市佐布里字長田脇21-100	174.05	宅地	雑種地	合計174.05m ²
位置情報 (外部リンク (Google Maps))				
https://maps.app.goo.gl/M1dA9UPKNKdL6aYZA				
建物等情報	なし			
規制等	市街化調整区域、用途指定なし (建ぺい率60%、容積率200%)、 22条区域 (屋根不燃化区域)、宅地造成工事規制区域、 旧住宅地造成事業に関する法律による認可区域			
備考	佐布里小学校区、中部中学校区 水道：13mm 下水：公共枮有			

位置図



地番図



航空写真 ※矢印は各写真の撮影方向を示す。



現況写真 ①



※航空写真には工作物が写っていますが、現在は撤去されています。

現況写真 ②



現況写真 ③



市有財産リスト

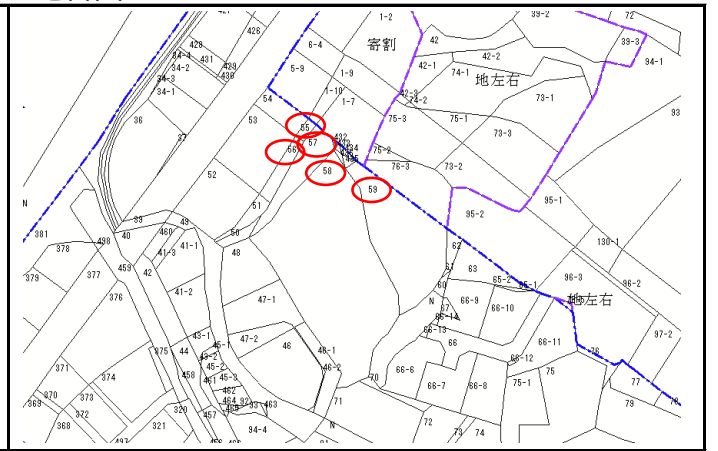
No. 6

地番	登記面積(m ²)	登記地目	現況地目	備考
知多市長浦1丁目55	19.00	山林	雑種地	合計1,116.00m ²
知多市長浦1丁目56	99.00	山林	雑種地	
知多市長浦1丁目57	43.00	山林	雑種地	
知多市長浦1丁目58	955.00	ため池	雑種地	
知多市長浦1丁目59	371.00	ため池	雑種地	
位置情報 (外部リンク (Google Maps))		https://maps.app.goo.gl/tuvUZTxPTw5bgLy17		
建物等情報	旧長浦ゲートボール場			
規制等	市街化調整区域、用途指定なし (建ぺい率60%、容積率200%)、 22条区域 (屋根不燃化区域)、宅地造成工事規制区域、接道なし			
備考	最寄り駅：長浦駅 旭北小学校区、知多中学校区 水道：なし、58南端に水道管 (φ50) 埋設あり 下水：区域外			



位置図

地番図



航空写真 ※矢印は各写真の撮影方向を示す。

現況写真 ①



現況写真 ②


現況写真 ③



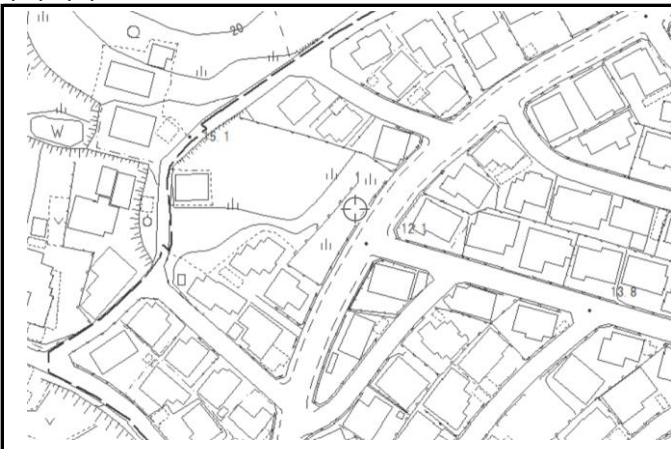
市有財産リスト

No.

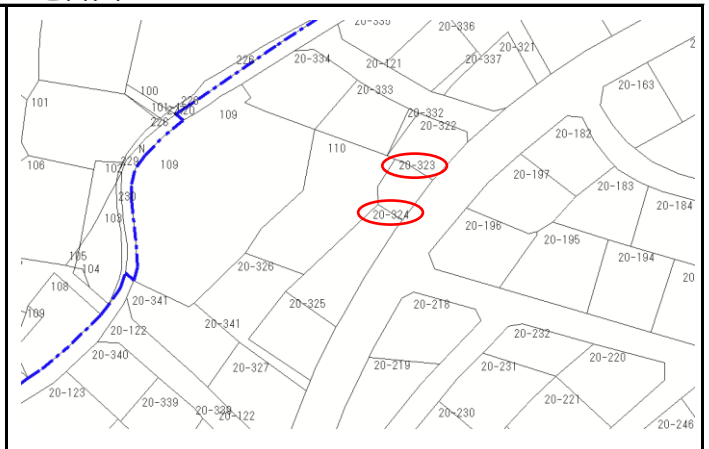
7

地番	登記面積(m ²)	登記地目	現況地目	備考
知多市南粕谷1丁目20-323	90.55	宅地	宅地	合計384.88m ² 
知多市南粕谷1丁目20-324	294.33	宅地	宅地	
位置情報 (外部リンク (Google Maps))		https://maps.app.goo.gl/13fQJem5edzkmNWu9		
建物等情報	なし			
規制等	市街化区域、第1種低層住居専用区域 (建ぺい率60%、容積率100%)、 22条区域 (屋根不燃化区域)、宅地造成工事規制区域			
備考	南粕谷小学校区、旭南中学校区 高低差があり、20-324に直接乗り入れはできません。 水道：20-323に13mm 下水：公共枳有、不明取付管2か所有			

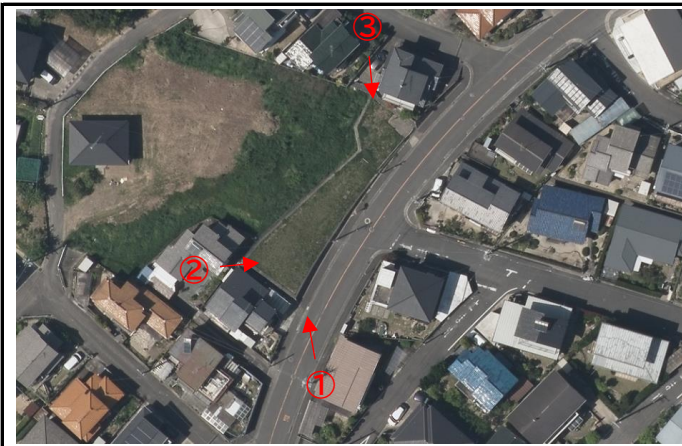
位置図



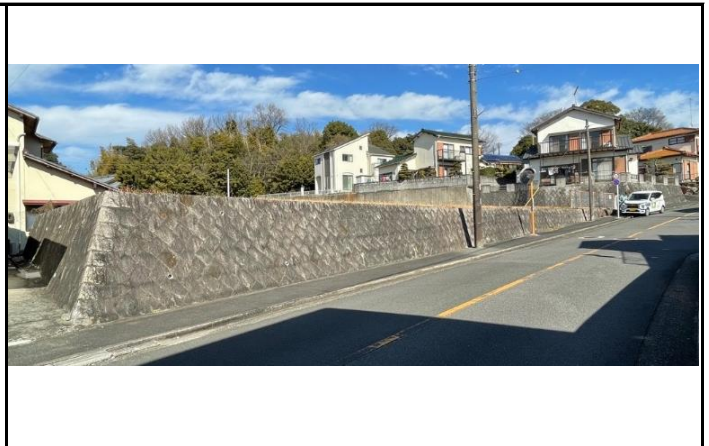
地番図



航空写真 ※矢印は各写真の撮影方向を示す。



現況写真 ①



現況写真 ②




現況写真

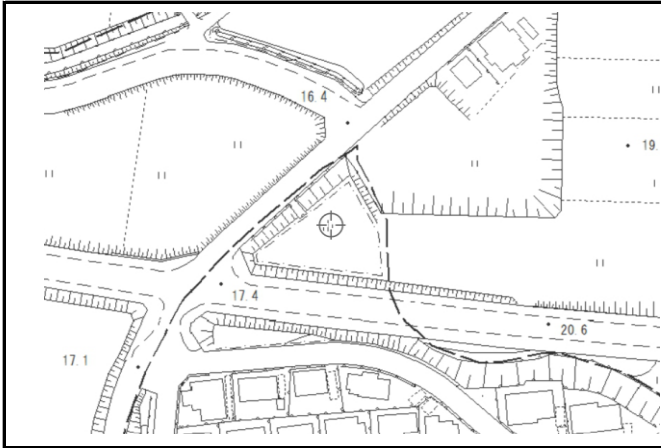


市有財産リスト

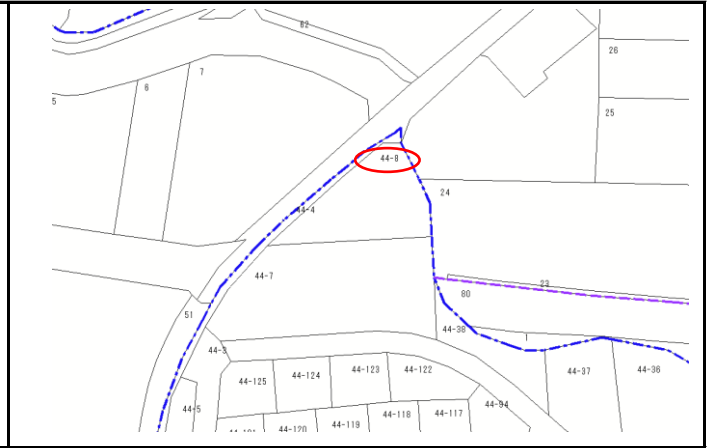
No. 8

地番	登記面積(㎡)	登記地目	現況地目	備考
知多市大興寺字丹波脇44-8	692.00	雑種地	雑種地	合計692.00㎡
位置情報 (外部リンク (Google Maps))				
https://maps.app.goo.gl/m5jtwt8HydiBN1kHA				
建物等情報	現在使用していないコミュニティプラント有 (規模など不明) 提案者負担での解体撤去可			
規制等	市街化調整区域、用途指定なし (建ぺい率60%、容積率200%)、 22条区域 (屋根不燃化区域)、宅地造成工事規制区域			
備考	旭東小学校区、旭南中学校区 水道：なし 下水：公共柵無、受益者負担金猶予地 隣接地：丹波脇44-7の一部 (道路以外の部分) との一体利用も可能			

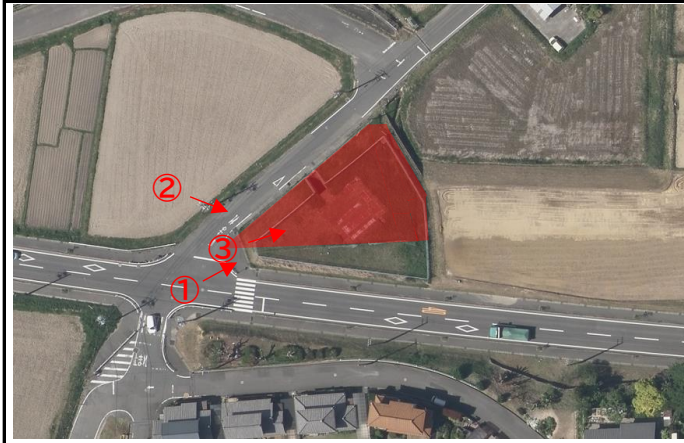
位置図



地番図



航空写真 ※矢印は各写真の撮影方向を示す。



現況写真 ①



現況写真 ②




現況写真 ③



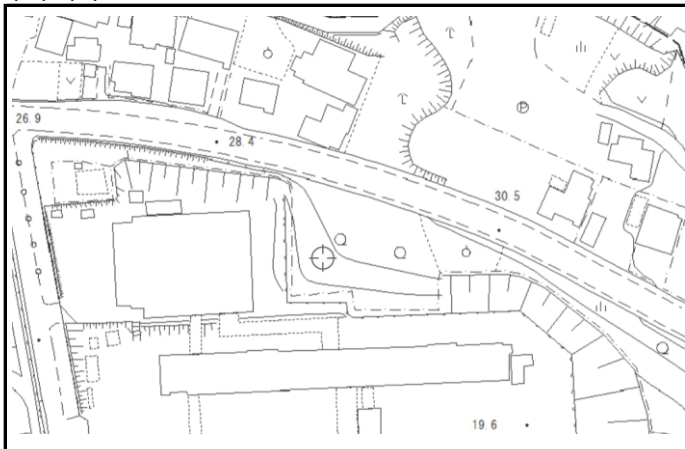
市有財産リスト

No.

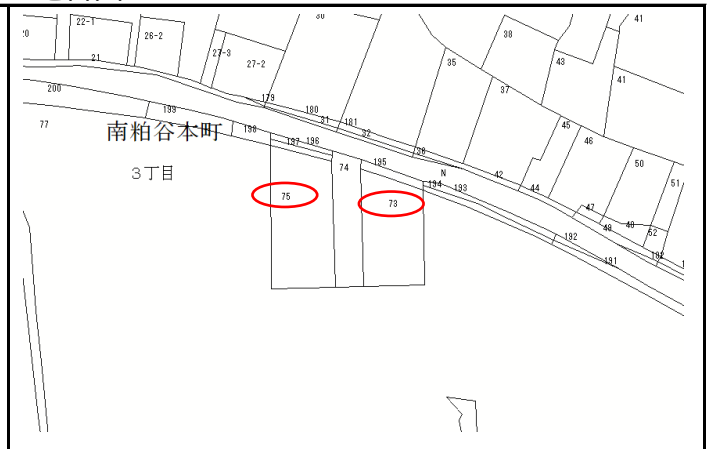
9

地番	登記面積(m ²)	登記地目	現況地目	備考
知多市南粕谷本町3丁目73	411.00	山林	山林	合計887.00m ²
知多市南粕谷本町3丁目75	476.00	山林	山林	
位置情報(外部リンク(Google Maps))		https://maps.app.goo.gl/pDeWV69F6gHHzA486		
建物等情報	なし			
規制等	市街化調整区域、用途指定なし(建ぺい率60%、容積率200%)、22条区域(屋根不燃化区域)、宅地造成工事規制区域			
備考	南粕谷小学校区、旭南中学校区 水道:なし 下水:公共柵無、受益者負担金猶予地 南粕谷本町3丁目74(財務省所有:神社境内地)があるため一体利用は困難 樹木の伐採可			

位置図



地番図



航空写真 ※矢印は各写真の撮影方向を示す。



現況写真 ①



現況写真 ②




現況写真 ③



市有財産リスト

No.

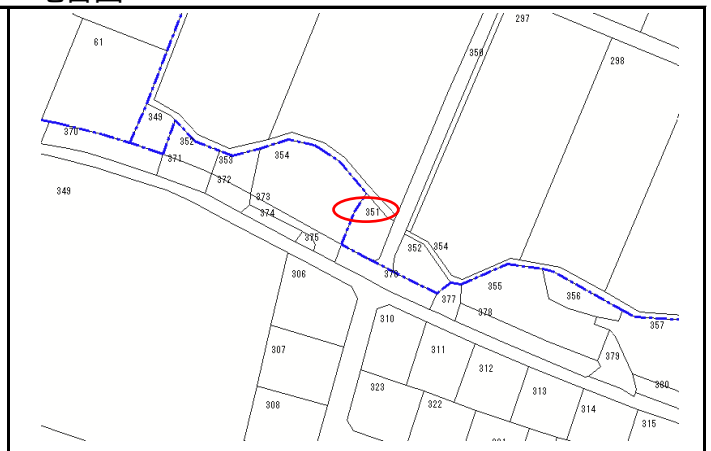
10

地番	登記面積(m ²)	登記地目	現況地目	備考
知多市大興寺字原兵351	117.00	公衆用道路	雑種地	合計117.00m ²
位置情報 (外部リンク (Google Maps))		https://maps.app.goo.gl/Sp4orenQnatTVSii8		
建物等情報	なし			
規制等	市街化調整区域、用途指定なし (建ぺい率60%、容積率200%)、 22条区域 (屋根不燃化区域)、宅地造成工事規制区域			
備考	旭東小学校区、旭南中学校区 水道：なし 下水：区域外 (区域外流入は可能、要相談)			

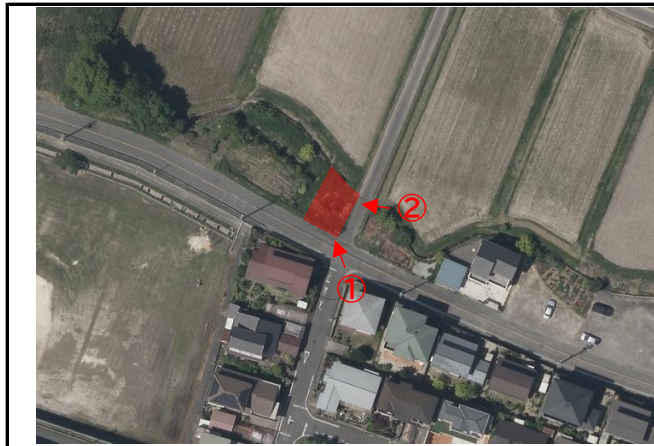
位置図



地番図



航空写真 ※矢印は各写真の撮影方向を示す。



現況写真 ①



現況写真 ②



現況写真 ③

