

# 令和7年度 市税概要

令和7年12月

知 多 市

# 目次

## [1] 市の概要

1 市勢	1
(1) 知多市役所の位置	1
(2) 知多市のうつりかわり	1
2 令和7年度知多市行政機構図	2
3 税務の機構	3
4 財政	4
(1) 令和7年度一般会計当初予算額	4
(2) 令和6年度一般会計決算額	5

## [2] 総括

1 令和7年度市税当初予算額	6
2 令和6年度市税決算額	6
3 市税の賦課徴収に要する経費	7

## [3] 市民税課税状況

1 個人市民税	8
(1) 年度別個人市県民税納税義務者調	8
(2) 年度別個人市県民税賦課実績及び県民税確定按分率	8
(3) 個人市民税の所得区分別納税義務者等の推移	9
2 法人市民税	11
(1) 年度別法人市民税調定額	11
(2) 月別法人市民税調定額	11
(3) 法人均等割納税義務者数（地方税法第312条第1項による区分）	12

## [4] 固定資産税・都市計画税課税状況

1 調定額及び納税義務者	13
(1) 年度別調定額（現年課税分）	13
(2) 年度別納税義務者数	13
2 固定資産税	14
(1) 固定資産税の概要（令和7年度）	14
① 土地	14
② 家屋	15
(2) 年度別固定資産評価状況	16
① 土地	16
② 家屋	17
③ 家屋の増減	17
④ 償却資産	18
⑤ 国有資産等所在市町村交付金	19
3 都市計画税	20

(1)都市計画税の課税区域	20
(2)課税状況（法定免税点以上のもの）	21

## [5] 諸税課税状況

1 年度別市たばこ税調定額調	22
2 年度別特別とん譲与税調定額調	22
3 年度別軽自動車税状況	23
4 年度別国民健康保険税に関する調	25

## [6] 徴収

1 徴収実績	26
(1)令和6年度市税徴収実績	26
(2)年度別税別市税徴収実績	27
①市民税	27
②固定資産税	27
③軽自動車税	28
④市たばこ税（現年課税分）	28
⑤都市計画税	29
⑥年度別市税徴収実績	29
(3)令和6年度市税月別収入状況（現年分）	30
①第1／4半期	30
②第2／4半期	30
③第3／4半期	31
④第4／4半期	31
⑤出納閉鎖期間	32
2 年度別不納欠損処分状況	33
3 滞納処分	36
(1)年度別差押状況	36
(2)年度別配当額	36
(3)年度別交付要求額及び配当額	36
(4)年度別滞納処分執行停止額	36
4 令和6年度口座振替状況	37
5 年度別コンビニ収納取扱件数	37
6 年度別督促状発送状況	37
7 年度別延滞金収納状況	37

## [7] 証明

1 諸証明等の交付に関する調	38
(1)令和6年度諸証明等月別交付件数調	38
(2)年度別諸証明等交付件数調	38

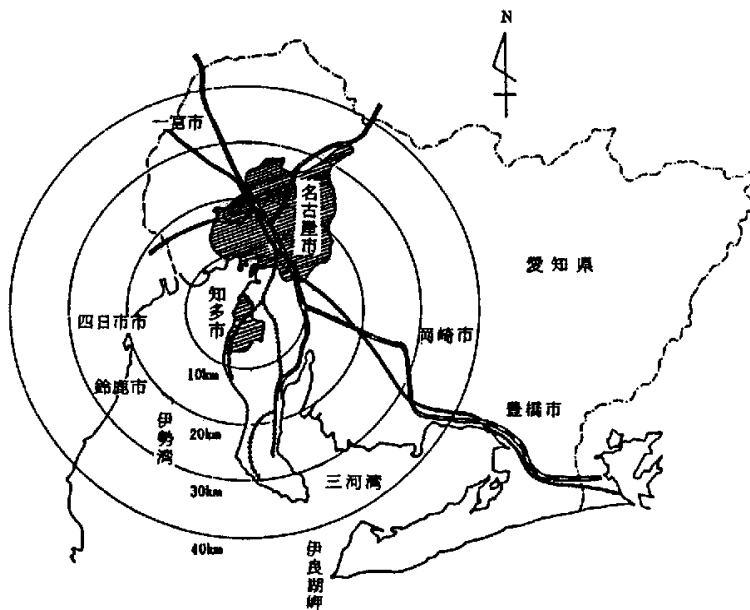
# [1] 市の概要

## 1 市勢

市制施行	昭和45年9月1日	令和7年4月1日現在
		人口 82,797人
		世帯数 37,456世帯
都市形態	住宅工業都市	面積 45.90km <sup>2</sup>
		東西延長 9.84km
		南北延長 8.74km

### (1) 知多市役所の位置

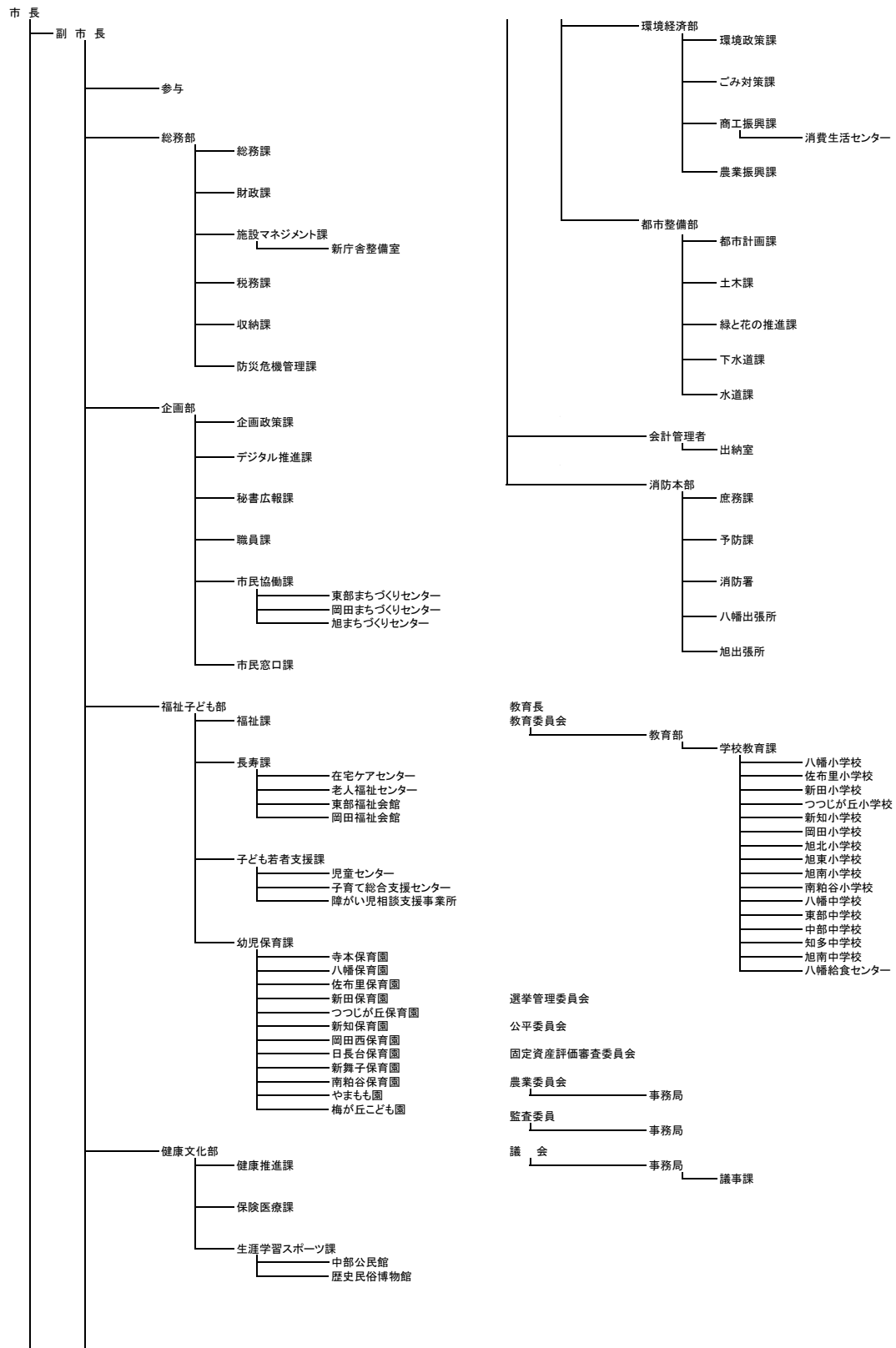
東 経 136° 51' 53"  
北 緯 34° 59' 48"



### (2) 知多市のうつりかわり

年度	面積(km <sup>2</sup> )	人口	世帯
昭和45	37.98	38,943	9,164
50	44.28	55,118	15,503
55	45.95	64,823	17,887
60	45.95	69,956	19,590
平成元	45.95	74,646	21,347
5	44.65	78,496	23,949
10	45.20	80,775	26,496
15	45.43	83,407	29,102
20	45.43	86,190	32,121
25	45.76	85,822	33,590
30	45.90	85,488	35,281
令和3	45.90	85,061	36,428
4	45.90	84,227	36,464
5	45.90	83,646	36,714
6	45.90	83,267	37,105
7	45.90	82,797	37,456

## 2 令和7年度知多市行政機構図



### 3 税務の機構

令和7年4月1日現在

課名	チーム名	職名及び人員						取扱事務
		課長	課長補佐	統括主任	主任	主事	書記	
税務課	市民税チーム	1	-	1	-	5	1	1 個人市民税の調査及び賦課に関すること 2 個人市民税の課税資料に関すること
	諸税チーム		-	1	1	3	-	1 国民健康保険税の調査及び賦課に関すること 2 税務に係る証明（市民窓口課で分掌する事務を除く）に関すること 3 法人市民税、軽自動車税及び市たばこ税の調査及び賦課に関すること 4 課の庶務に関すること
	土地チーム		-	1	1	3	-	1 土地に係る固定資産税及び都市計画税の調査及び賦課に関すること 2 土地に係る固定資産税及び都市計画税の課税資料に関すること 3 特別土地保有税の調査及び賦課に関すること 4 国有資産等所在市町村交付金に関すること
	家屋チーム		-	1	-	3	2	1 家屋に係る固定資産税及び都市計画税の調査及び賦課に関すること 2 家屋に係る固定資産税及び都市計画税の課税資料に関すること 3 償却資産に係る固定資産税の調査及び賦課に関すること 4 償却資産に係る固定資産税の課税資料に関すること
収納課	収納管理チーム	1	1	-	2	-	-	1 市税及び国民健康保険税の徴収及び過誤納還付に関すること 2 市税及び国民健康保険税の督促、納税の猶予及び滞納処分に関すること 3 市税及び国民健康保険税の欠損処分に関すること
	収納対策チーム		-	2	1	3	-	4 市税及び国民健康保険税の徴収嘱託及び徴収受託に関すること 5 納税奨励、振替納税等に関すること
	合計	2	1	6	5	17	3	34

## 4 財政

### (1) 令和7年度一般会計当初予算額

歳 入		
科 目	予 算 額	構 成 比
	千円	%
1 市 税	15,642,289	42.8
2 地方譲与税	310,000	0.9
3 利子割交付金	10,000	0.0
4 配当割交付金	100,000	0.3
5 株式等譲渡所得割交付金	90,000	0.2
6 法人事業税交付金	155,000	0.4
7 地方消費税交付金	1,900,000	5.2
8 環境性能割交付金	80,000	0.2
9 地方特例交付金	92,500	0.3
10 地方交付税	1,150,000	3.1
11 交通安全対策特別交付金	10,000	0.0
12 分担金及び負担金	68,205	0.2
13 使用料及び手数料	630,801	1.7
14 国庫支出金	5,429,261	14.9
15 県支出金	2,574,514	7.0
16 財産収入	76,152	0.2
17 寄 附 金	222,801	0.6
18 繰 入 金	1,822,007	5.0
19 繰 越 金	320,000	0.9
20 諸 収 入	2,034,870	5.6
21 市 債	3,853,600	10.5
合 計	36,572,000	100.0

歳 出		
科 目	予 算 額	構 成 比
	千円	%
1 議 会 費	247,594	0.7
2 総 務 費	7,022,085	19.2
3 民 生 費	15,556,785	42.5
4 衛 生 費	4,079,227	11.2
5 労 働 費	46,771	0.1
6 農林水産業費	233,937	0.6
7 商 工 費	859,745	2.4
8 土 木 費	2,640,269	7.2
9 消 防 費	1,081,551	3.0
10 教 育 費	2,916,164	8.0
11 災害復旧費	28,000	0.1
12 公 債 費	1,809,871	4.9
13 諸支出金	1	0.0
14 予 備 費	50,000	0.1
合 計	36,572,000	100.0

(2) 令和6年度一般会計決算額

歳 入		
科 目	決 算 額	構 成 比
	千円	%
1 市 税	15,417,436	44.8
2 地方譲与税	315,294	0.9
3 利子割交付金	7,474	0.1
4 配当割交付金	153,005	0.4
5 株式等譲渡所得割交付金	202,791	0.6
6 法人事業税交付金	208,557	0.6
7 地方消費税交付金	1,994,012	5.8
8 環境性能割交付金	71,680	0.2
9 地方特例交付金	521,013	1.5
10 地方交付税	1,728,718	5.0
11 交通安全対策特別交付金	8,296	0.1
12 分担金及び負担金	44,310	0.1
13 使用料及び手数料	616,108	1.8
14 国庫支出金	5,328,229	15.5
15 県支出金	2,133,153	6.2
16 財産収入	372,636	1.1
17 寄附金	231,415	0.7
18 繰入金	1,026,552	3.0
19 繰越金	558,498	1.6
20 諸収入	1,717,335	5.0
21 市 債	1,736,800	5.0
合 計	34,393,312	100.0

歳 出		
科 目	決 算 額	構 成 比
	千円	%
1 議 会 費	241,964	0.7
2 総 務 費	4,543,287	13.8
3 民 生 費	14,631,008	44.5
4 衛 生 費	3,759,120	11.5
5 労 働 費	43,345	0.1
6 農林水産業費	336,938	1.0
7 商 工 費	355,154	1.1
8 土 木 費	2,244,679	6.8
9 消 防 費	1,104,960	3.4
10 教 育 費	3,741,215	11.4
11 災害復旧費	0	0.0
12 公 債 費	1,856,815	5.7
13 諸支出金	0	0.0
14 予 備 費	0	0.0
合 計	32,858,485	100.0

## [2] 総括

### 1 令和7年度市税当初予算額

科 目	現年課税分	滞 納 繰越分	合 計	構成比
市 民 税	千円 5,623,900	千円 48,000	千円 5,671,900	% 36.3
個 人	5,089,700	47,000	5,136,700	32.8
法 人	534,200	1,000	535,200	3.4
固 定 資 産 税	8,099,689	21,000	8,120,689	51.9
純固定資産税	8,049,900	21,000	8,070,900	51.6
交付金	49,789	--	49,789	0.3
軽自動車税	253,600	1,600	255,200	1.6
種別割	240,200	1,600	241,800	1.5
環境性能割	13,400	--	13,400	0.1
市たばこ税	444,700	--	444,700	2.8
都市計画税	1,146,800	3,000	1,149,800	7.4
合 計	15,568,689	73,600	15,642,289	100.0

### 2 令和6年度市税決算額

科 目	現年課税分	滞 納 繰越分	合 計	構成比
市 民 税	千円 5,520,580	千円 55,457	千円 5,576,037	% 36.1
個 人	4,779,402	54,224	4,833,626	31.3
法 人	741,178	1,233	742,411	4.8
固 定 資 産 税	7,961,186	35,903	7,997,089	51.9
純固定資産税	7,911,767	35,903	7,947,670	51.5
交付金	49,419	--	49,419	0.3
軽自動車税	255,913	1,670	257,583	1.7
種別割	237,483	1,670	239,153	1.6
環境性能割	18,430	--	18,430	0.1
市たばこ税	453,421	--	453,421	2.9
都市計画税	1,128,186	5,120	1,133,306	7.4
合 計	15,319,286	98,150	15,417,436	100.0

### 3 市税の賦課徴収に要する経費

区分		年度				
		令和3	4	5	6	
税収入額	(1) 市税	千円 15,130,869	千円 15,577,678	千円 15,338,492	千円 15,417,436	
	(2) 県民税	3,342,672	3,383,639	3,353,200	3,209,637	
	(3) 合計	18,473,541	18,961,317	18,691,692	18,627,073	
徴 税	人件費	(4) 基本給	102,406	95,860	103,772	105,645
		(5) 諸手当	68,763	67,482	79,238	83,395
		超過勤務手当	10,489	9,208	11,426	8,282
		税務特別手当	98	71	49	47
		その他手当	58,176	58,203	67,763	75,066
	(6) その他	44,535	44,398	49,696	61,054	
	(7) 小計	215,704	207,740	232,706	250,094	
費	物件費	(8) 旅費	410	437	484	669
		(9) その他	52,418	78,827	57,863	54,626
	(10) 小計	52,828	79,264	58,347	55,295	
その他	(11) 負担金	7,756	5,315	6,546	8,103	
(12) 合計		276,288	292,319	297,599	313,492	
県民税徴 収取扱費	(13) 納税義務者数を基準 にした金額	137,675	137,034	137,305	138,157	
(14) (12) - (13)		138,613	155,285	160,294	175,335	
税収入に対す る徴税費の割 合 (%)	(15) (12) ÷ (3)	1.5	1.5	1.6	1.7	
	(16) (14) ÷ (1)	0.9	1.0	1.0	1.1	
徴税吏員数 (人)		34	31	31	30	

※市町村課税状況等の調による。徴税吏員数は国保支弁職員を除く。

※平成26年度から納期前納付の報奨金を廃止。

### [3] 市民税課税状況

#### 1 個人市民税

##### (1) 年度別個人市県民税納税義務者調

区分	令和3		4		5		6		7	
	納税義務者数	構成比 前年比	納税義務者数	構成比 前年比	納税義務者数	構成比 前年比	納税義務者数	構成比 前年比	納税義務者数	構成比 前年比
均等割のみの人	人 4,112	% 8.9 101.2	人 4,067	% 8.8 98.9	人 4,139	% 9.0 101.8	人 7,005	% 15.1 169.2	人 3,815	% 8.1 54.5
所得割のみの人	351	0.8 86.2	399	0.9 113.7	433	0.9 108.5	420	0.9 97.0	245	0.5 58.3
両方の人	41,782	90.3 100.0	41,612	90.3 99.6	41,637	90.1 100.1	39,050	84.0 93.8	42,855	91.3 109.7
合計	46,245	100.0 100.0	46,078	100.0 99.6	46,209	100.0 100.3	46,475	100.0 100.6	46,915	99.9 100.9

※令和3年度から令和6年度までは各年度末賦課状況による。

令和7年度は当初賦課状況による。

##### (2) 年度別個人市県民税賦課実績及び県民税確定按分率

区分	年度	令和3		4		5		6		7	
		調定額	前年比	調定額	前年比	調定額	前年比	調定額	前年比	調定額	前年比
市 民 税	所得割	千円 4,784,306	% 95.0	千円 4,929,845	% 103.0	千円 4,894,870	% 99.3	千円 4,681,366	% 95.6	千円 5,319,151	% 113.6
	均等割	160,101	100.1	159,308	99.5	159,607	100.2	137,696	86.3	139,744	101.5
	計	4,944,407	95.1	5,089,153	102.9	5,054,477	99.3	4,819,062	95.3	5,458,895	113.3
県 民 税	所得割	3,188,368	95.0	3,285,399	103.0	3,262,104	99.3	3,119,674	95.6	3,544,701	113.6
	均等割	91,486	100.1	91,033	99.5	91,204	100.2	68,860	75.5	69,873	101.5
	計	3,279,854	95.1	3,376,432	102.9	3,353,308	99.3	3,188,534	95.1	3,614,574	113.4
合計	8,224,261	95.1	8,465,585	102.9	8,407,785	99.3	8,007,596	95.2	9,073,469	113.3	
県民税 確定按分率		39.88%	39.88%	39.88%	39.88%	39.62%	39.63%				

※令和3年度から令和6年度までは各年度末賦課状況による。

令和7年度は当初賦課状況・特定按分率による。

(3) 個人市民税の所得区分別納税義務者等の推移

年 度	区分 所得者区分	均等割のみ納める者		所得割のみ 納める者		均等割と所得割を納める者		
		納税義務者数 ①	均等割額 ②	納税義務者数 ③	所得割額 ④	納税義務者数 ⑤	均等割額 ⑥	所得割額 ⑦
		人	千円	人	千円	人	千円	千円
3	給与所得者	2,127	7,445	-	-	33,136	115,976	4,102,729
	営業所得者	161	563	-	-	1,347	4,715	189,468
	農業所得者	3	10	-	-	39	137	3,605
	その他の所得者	1,727	6,045	-	-	7,111	24,889	465,007
	家屋敷等のみ	-	-	-	-	-	-	-
	計	4,018	14,063	-	-	41,633	145,717	4,760,809
4	給与所得者	2,004	7,014	-	-	33,062	115,717	4,128,733
	営業所得者	191	669	-	-	1,307	4,574	210,569
	農業所得者	6	21	-	-	33	116	3,139
	その他の所得者	1,765	6,177	-	-	7,107	24,875	563,787
	家屋敷等のみ	-	-	-	-	-	-	-
	計	3,966	13,881	-	-	41,509	145,282	4,906,228
5	給与所得者	1,949	6,822	-	-	33,271	116,448	4,229,686
	営業所得者	206	721	-	-	1,225	4,288	184,763
	農業所得者	5	17	-	-	37	130	4,073
	その他の所得者	1,909	6,681	-	-	6,983	24,441	449,775
	家屋敷等のみ	-	-	-	-	-	-	-
	計	4,069	14,241	-	-	41,516	145,307	4,868,297
6	給与所得者	3,571	10,713	-	-	31,950	95,850	4,026,728
	営業所得者	250	750	-	-	1,145	3,435	178,211
	農業所得者	7	21	-	-	35	105	4,183
	その他の所得者	3,127	9,381	-	-	5,826	17,478	451,628
	家屋敷等のみ	-	-	-	-	-	-	-
	計	6,955	20,865	-	-	38,956	116,868	4,660,750
7	給与所得者	1,981	5,943	-	-	34,081	102,243	4,583,878
	営業所得者	188	564	-	-	1,289	3,867	192,653
	農業所得者	6	18	-	-	28	84	3,423
	その他の所得者	1,623	4,869	-	-	7,457	22,371	537,218
	家屋敷等のみ	-	-	-	-	-	-	-
	計	3,798	11,394	-	-	42,855	128,565	5,317,172

※市町村課税状況等の調による。

年 度	区分 所得者区分	合 計				納税義務者数 ① + ③ + ⑤
		均等割を納める者		所得割を納める者		
		納税義務者数 ① + ⑤	均等割額 ② + ⑥	納税義務者数 ③ + ④	所得割額 ④ + ⑦	
	人	千円	人	千円	人	
3	給与所得者	35,263	123,421	33,136	4,102,729	35,263
	営業所得者	1,508	5,278	1,347	189,468	1,508
	農業所得者	42	147	39	3,605	42
	その他の所得者	8,838	30,934	7,111	465,007	8,838
	家屋敷等のみ	-	-	-	-	-
	計	45,651	159,780	41,633	4,760,809	45,651
4	給与所得者	35,066	122,731	33,062	4,128,733	35,066
	営業所得者	1,498	5,243	1,307	210,569	1,498
	農業所得者	39	137	33	3,139	39
	その他の所得者	8,872	31,052	7,107	563,787	8,872
	家屋敷等のみ	-	-	-	-	-
	計	45,475	159,163	41,509	4,906,228	45,475
5	給与所得者	35,220	123,270	33,271	4,229,686	35,220
	営業所得者	1,431	5,009	1,225	184,763	1,431
	農業所得者	42	147	37	4,073	42
	その他の所得者	8,892	31,122	6,983	449,775	8,892
	家屋敷等のみ	-	-	-	-	-
	計	45,585	159,548	41,516	4,868,297	45,585
6	給与所得者	35,521	106,563	31,950	4,026,728	35,521
	営業所得者	1,395	4,185	1,145	178,211	1,395
	農業所得者	42	126	35	4,183	42
	その他の所得者	8,953	26,859	5,826	451,628	8,953
	家屋敷等のみ	-	-	-	-	-
	計	45,911	137,733	38,956	4,660,750	45,911
7	給与所得者	36,062	108,186	34,081	4,583,878	36,062
	営業所得者	1,477	4,431	1,289	192,653	1,477
	農業所得者	34	102	28	3,423	34
	その他の所得者	9,080	27,240	7,457	537,218	9,080
	家屋敷等のみ	-	-	-	-	-
	計	46,653	139,959	42,855	5,317,172	46,653

※市町村課税状況等の調による。

## 2 法人市民税

### (1) 年度別法人市民税調定額

年度	調定件数	調定額			対前年比
		法人税割	均等割	合計	
令和3	1,895	300,444	165,066	465,510	74.7
4	1,912	451,129	161,885	613,014	131.7
5	1,951	393,974	156,827	550,801	89.9
6	1,959	573,764	168,187	741,951	134.7

### (2) 月別法人市民税調定額

区分 月	令和5年度			令和6年度		
	法人税割	均等割	合計	法人税割	均等割	合計
4月	13,003	7,955	20,958	8,142	5,998	14,140
5月	170,156	63,564	233,720	281,431	68,193	349,624
6月	2,866	5,091	7,957	4,120	4,746	8,866
7月	4,384	5,295	9,679	3,663	5,396	9,059
8月	3,745	6,925	10,670	5,649	7,196	12,845
9月	25,775	6,677	32,452	7,949	7,115	15,064
10月	10,306	9,880	20,186	11,789	11,281	23,070
11月	121,665	29,454	151,119	80,331	30,281	110,612
12月	16,124	7,767	23,891	128,976	11,784	140,760
1月	6,726	2,959	9,685	3,692	3,446	7,138
2月	7,606	5,501	13,107	29,145	6,650	35,795
3月	11,618	5,759	17,377	8,877	6,101	14,978
合計	393,974	156,827	550,801	573,764	168,187	741,951

(3) 法人均等割納税義務者数（地方税法第312条第1項による区分）

区 分	年 度		
	令和5	6	7
第1号に該当する法人 （2号～9号以外の法人）	社 1,045	社 1,058	社 1,097
第2号に該当する法人 （資本等の金額が1千万円以下で従業者数50人超の法人）	13	13	13
第3号に該当する法人 （資本等の金額が1千万円超1億円以下で従業者数50人以下の法人）	186	183	186
第4号に該当する法人 （資本等の金額が1千万円超1億円以下で従業者数50人超の法人）	15	17	17
第5号に該当する法人 （資本等の金額が1億円超10億円以下で従業者数50人以下の法人）	57	57	55
第6号に該当する法人 （資本等の金額が1億円超10億円以下で従業者数50人超の法人）	11	10	11
第7号に該当する法人 （資本等の金額が10億円超で従業者数50人以下の法人）	68	69	71
第8号に該当する法人 （資本等の金額が10億円超50億円以下で従業者数が50人超の法人）	2	3	3
第9号に該当する法人 （資本等の金額が50億円超で従業者数が50人超の法人）	15	12	17
法 人 で な い 社 団 等	0	0	0
合 計	1,412	1,422	1,470
法 人 税 割 納 税 義 務 者 数	1,399	1,408	1,453
法 人 税 割 納 税 者 数	544	531	588

※市町村税課税状況等の調による。

## [4] 固定資産税・都市計画税の課税状況

### 1 調定額及び納税義務者

#### (1) 年度別調定額（現年課税分）

年度 区分	令和3		4		5		6		7	
	調定額 (千円)	前年比 (%)	調定額 (千円)	前年比 (%)	調定額 (千円)	前年比 (%)	調定額 (千円)	前年比 (%)	調定額 (千円)	前年比 (%)
固定資産税	7,839,119	96.7	8,030,845	102.4	7,878,075	98.1	7,930,254	100.7	8,049,340	101.5
土地	2,604,804	97.5	2,607,722	100.1	2,614,540	100.3	2,628,483	100.5	2,665,928	101.4
家屋	2,143,317	95.6	2,228,044	104.0	2,285,912	102.6	2,293,953	100.4	2,382,039	103.8
償却資産	3,090,998	96.8	3,195,079	103.4	2,977,623	93.2	3,007,818	101.0	3,001,373	99.8
交付金	42,503	100.0	50,578	119.0	49,511	97.9	49,419	99.8	49,789	100.7
都市計画税	1,095,214	97.2	1,111,183	101.5	1,124,623	101.2	1,131,501	100.6	1,152,156	101.8
土地	669,058	97.7	671,470	100.4	673,374	100.3	677,282	100.6	681,232	100.6
家屋	426,156	96.2	439,713	103.2	451,249	102.6	454,219	100.7	470,924	103.7
合計	8,976,836	96.7	9,192,606	102.4	9,052,209	98.5	9,111,174	100.7	9,251,285	101.5

※令和3年度から令和6年度までは決算状況による。令和7年度は7月末現在の状況による。

#### (2) 年度別納税義務者数

年度 区分	令和3		4		5		6		7	
	人数 (人)	前年比 (%)	人数 (人)	前年比 (%)	人数 (人)	前年比 (%)	人数 (人)	前年比 (%)	人数 (人)	前年比 (%)
固定資産税	33,726	100.6	33,806	100.2	33,880	100.2	33,972	100.3	33,999	100.1
土地	25,118	101.0	25,237	100.5	25,396	100.6	25,555	100.6	25,697	100.6
家屋	26,367	100.9	26,521	100.6	26,666	100.5	26,809	100.5	26,914	100.4
償却資産	817	93.1	872	106.7	878	100.7	909	103.5	904	99.4
交付金	4	100.0	4	100.0	4	100.0	4	100.0	4	100.0
都市計画税	28,749	100.7	28,834	100.3	28,904	100.2	28,963	100.2	28,989	100.1
土地	21,722	101.1	21,846	100.6	21,970	100.6	22,112	100.6	22,226	100.5
家屋	22,893	101.1	23,030	100.6	23,165	100.6	23,307	100.6	23,409	100.4

※令和3年度から令和6年度までは決算状況による。令和7年度は7月末現在の状況による。

## 2 固定資産税

### (1) 固定資産税の概要（令和7年度）

#### ① 土地

区分 地目	項目	総数	非課税	評価総数	課税標準額		
					法定免税点 未満のもの	法定免税点 以上のもの	
一般田	地積 (㎡)	5,623,158	73,479	5,549,679	398,304	5,151,375	
	筆数 (筆)	7,909	455	7,454	631	6,823	
	決定価格 (千円)			661,068	44,998	616,070	660,326
市街化区域田 介在田	地積 (㎡)	71,747	—	71,747	1,867	69,880	
	筆数 (筆)	199	—	199	3	196	
	決定価格 (千円)			2,518,908	336	2,518,572	867,739
一般畑	地積 (㎡)	6,567,001	119,132	6,447,869	566,879	5,880,990	
	筆数 (筆)	11,930	700	11,230	1,129	10,101	
	決定価格 (千円)			592,925	52,225	540,700	592,753
市街化区域畑 介在畑	地積 (㎡)	457,234	8,114	449,120	689	448,431	
	筆数 (筆)	1,800	60	1,740	19	1,721	
	決定価格 (千円)			10,496,576	3,780	10,492,796	3,543,277
宅地	地積 (㎡)	16,767,708	784,596	15,983,112	19,207	15,963,905	
	筆数 (筆)	65,813	1,172	64,641	702	63,939	
	決定価格 (千円)			460,755,429	259,711	460,495,718	172,826,500
介在山林	地積 (㎡)	1,879,628	294,852	1,584,776	287,676	1,297,100	
	筆数 (筆)	4,389	479	3,910	629	3,281	
	決定価格 (千円)			464,201	14,127	450,074	344,617
原野	地積 (㎡)	105,431	4,573	100,858	20,760	80,098	
	筆数 (筆)	624	66	558	77	481	
	決定価格 (千円)			52,503	1,775	50,728	37,873
雑種地	地積 (㎡)	3,257,185	1,602,997	1,654,188	57,460	1,596,728	
	筆数 (筆)	7,188	2,005	5,183	277	4,906	
	決定価格 (千円)			17,941,662	11,976	17,929,686	11,787,204
その他	地積 (㎡)	11,170,908	11,170,908	—			
	筆数 (筆)	31,979	31,979	—			
	決定価格 (千円)						—
合計	地積 (㎡)	45,900,000	14,058,651	31,841,349	1,352,842	30,488,507	
	筆数 (筆)	131,831	36,916	94,915	3,467	91,448	
	決定価格 (千円)			493,483,272	388,928	493,094,344	190,660,289

※概要調書による。

② 家屋

種類 \ 区分	項目	棟数	床面積 (㎡)	決定価格 (千円)
木造	総数	27,229	2,943,634	77,230,730
	法定免税点 未満のもの	787	41,015	68,483
	法定免税点 以上のもの	26,442	2,902,619	77,162,247
非木造	総数	10,341	2,605,256	98,973,558
	法定免税点 未満のもの	206	4,358	23,516
	法定免税点 以上のもの	10,135	2,600,898	98,950,042
合計	総数	37,570	5,548,890	176,204,288
	法定免税点 未満のもの	993	45,373	91,999
	法定免税点 以上のもの	36,577	5,503,517	176,112,289
非課税家屋		632	341,880	

※概要調書による。

## (2) 年度別固定資産評価状況

## ① 土地

(除：非課税地)

区分 地目	年度	筆数	地積 (㎡)	決定価格 (千円)	前年比 (%)	単位当たり 価格 (円/㎡)	提示平均 価額 (円/㎡)
一般田	令和 5	7,551	5,621,918	669,255	99.3	119	119
	6	7,484	5,574,349	663,689	99.2	119	119
	7	7,454	5,549,679	661,068	99.6	119	119
市街化区域田 介在田	令和 5	224	141,949	3,080,680	109.3	21,465	
	6	214	123,030	2,664,911	86.5	21,703	
	7	199	71,747	2,518,908	94.5	35,108	
一般畑	令和 5	11,438	6,542,534	600,305	98.8	91	91
	6	11,309	6,472,545	594,756	99.1	92	91
	7	11,230	6,447,869	592,925	99.7	92	91
市街化区域畑 介在畑	令和 5	1,976	554,234	12,631,040	105.8	22,918	
	6	1,832	472,089	11,108,279	87.9	22,790	
	7	1,740	449,120	10,496,576	94.5	23,371	
宅地	令和 5	63,927	15,738,646	447,649,184	100.2	28,466	28,670
	6	64,262	15,777,844	455,489,906	101.8	28,443	29,034
	7	64,641	15,983,112	460,755,429	101.2	28,828	29,034
介在山林	令和 5	3,943	1,598,318	471,261	96.3	301	
	6	3,919	1,594,689	466,200	98.9	295	
	7	3,910	1,584,776	464,201	99.6	293	
原野	令和 5	564	102,196	53,795	101.2	535	
	6	558	100,858	52,673	97.9	526	
	7	558	100,858	52,503	99.7	521	
雑種地	令和 5	5,000	1,559,439	17,238,473	98.9	11,392	
	6	5,211	1,650,931	18,368,567	99.3	11,054	
	7	5,183	1,654,188	17,941,662	97.7	10,846	
合計	令和 5	94,623	31,859,234	482,393,993	98.6	15,132	
	6	94,789	31,766,335	489,408,981	101.5	15,407	
	7	94,915	31,841,349	493,483,272	100.8	15,498	

※概要調書による。

## ② 家屋

(除：非課税家屋)

種類	区分	年度	棟数	床面積 (㎡)	決定価格 (千円)	前年比 (%)	単位当たり 価格(円/㎡)
木造		令和 5	27,018	2,904,752	73,251,791	104.2	25,218
		6	27,140	2,924,280	74,130,992	101.2	25,350
		7	27,229	2,943,634	77,230,730	104.2	26,237
非木造		令和 5	10,349	2,570,433	96,887,593	101.1	37,693
		6	10,352	2,588,103	96,581,440	99.7	37,317
		7	10,341	2,605,256	98,973,558	102.5	37,990
合計		令和 5	37,367	5,475,185	170,139,384	102.4	31,075
		6	37,492	5,512,383	170,712,432	100.3	30,969
		7	37,570	5,548,890	176,204,288	103.2	31,755

※概要調書による。

## ③ 家屋の増減

種類	区分	年度	棟数	床面積 (㎡)	決定価格 (千円)	前年比 (%)	単位当たり 価格(円/㎡)
新 増 分	木造	令和 5	346	41,484	3,197,420	117.9	77,076
		6	334	39,007	3,376,229	105.6	86,554
		7	317	37,802	3,257,425	96.5	86,171
	非木造	令和 5	85	14,442	1,368,049	131.8	94,727
		6	82	30,409	3,259,924	238.3	107,203
		7	59	24,398	2,541,992	78.0	104,189
	合計	令和 5	431	55,926	4,565,469	121.7	81,634
		6	416	69,416	6,636,153	145.4	95,600
		7	376	62,200	5,799,417	87.4	93,238
減 少 分	木造	令和 5	267	22,599	215,431	111.5	9,533
		6	212	19,734	196,530	91.2	9,959
		7	229	18,702	164,334	83.6	8,787
	非木造	令和 5	89	10,155	295,446	32.8	29,094
		6	88	13,383	431,776	146.1	32,263
		7	86	8,446	193,814	44.9	22,947
	合計	令和 5	356	32,754	510,877	46.7	15,597
		6	300	33,117	628,306	123.0	18,972
		7	315	27,148	358,148	57.0	13,192

※概要調書による。

④ 償却資産

年度 区分		令和5			6			7		
		決定価格 (千円)	課税標準額 (千円)	前年比 (%)	決定価格 (千円)	課税標準額 (千円)	前年比 (%)	決定価格 (千円)	課税標準額 (千円)	前年比 (%)
市長が価格等を決定したもの	構築物	52,110,321	50,168,742	89.2	53,174,845	51,526,795	102.7	52,148,761	50,821,880	98.6
	機械及び装置	82,253,140	80,717,955	99.6	80,884,450	79,464,869	98.4	84,965,783	83,543,713	105.1
	船舶	7,383	7,383	135.2	5,619	5,619	76.1	5,234	5,234	93.1
	航空機	—	—	—	—	—	—	—	—	—
	車輛及び運搬具	399,944	399,944	83.9	662,526	662,526	165.7	754,860	754,860	113.9
	工具器具及び備品	5,775,985	5,765,903	98.4	6,386,126	6,381,042	110.7	7,882,565	7,876,207	123.4
	調整額	—	—	—	—	—	—	—	—	—
	小計	140,546,773	137,059,927	95.4	141,113,566	138,040,851	100.7	145,757,203	143,001,894	103.6
法第389条	総務大臣配分	80,943,408	75,138,183	90.2	83,569,749	76,343,645	101.6	77,537,496	70,959,507	92.9
	県知事配分	270,248	270,248	107.0	229,410	229,410	84.9	223,181	223,181	97.3
	小計	81,213,656	75,408,431	90.3	83,799,159	76,573,055	101.5	77,760,677	71,182,688	93.0
法第743条第1項	—	—	—	—	—	—	—	—	—	
合計	221,760,429	212,468,358	93.5	224,912,725	214,613,906	101.0	223,517,880	214,184,582	99.8	

※概要調書による。

⑤ 国有資産等所在市町村交付金

区分		令和5			6			7			
		数量 (㎡)	台帳価格 (千円)	算定 標準額 (千円)	数量 (㎡)	台帳価格 (千円)	算定 標準額 (千円)	数量 (㎡)	台帳価格 (千円)	算定 標準額 (千円)	
国有資産		448	15,219	2,537	448	15,425	2,571	448	16,043	2,674	
公 有 資 産	住宅に係るもの	土地 (1/6適用)	14,576	616,308	102,718	14,576	616,308	102,718	14,576	597,942	99,657
		土地 (1/3適用)	—	—	—	—	—	—	—	—	—
		家屋 (2/5適用)	11,025	435,157	174,063	11,025	435,157	174,063	11,025	435,157	174,063
		土地 (住宅以外)	344,544	2,205,517	2,205,517	344,554	2,205,517	2,205,517	344,554	2,205,517	2,205,517
		計	370,145	3,256,982	2,482,298	370,155	3,256,982	2,482,298	370,155	3,238,616	2,479,237
	水道施設等	土地	652,227	483,033	483,033	652,227	483,033	483,033	681,710	491,632	491,632
		償却資産	—	1,121,748	568,616	—	1,108,652	562,068	—	1,149,449	582,847
		計	652,227	1,604,781	1,051,649	652,227	1,591,685	1,045,101	681,710	1,641,081	1,074,479
	合 計		1,022,820	4,876,982	3,536,484	1,022,830	4,864,092	3,529,970	1,052,313	4,895,740	3,556,390

※概要調書による。

### 3 都市計画税

#### (1) 都市計画税の課税区域

(単位：千㎡)

区 域	年度	市の面積	市街化区域	市街化調整区域
課 税 区 域	令和 5	—	15,085	—
	6	—	15,089	—
	7	—	15,071	—
都 市 計 画 区 域	令和 5	45,900	20,523	25,377
	6	45,900	20,523	25,377
	7	45,900	20,523	25,377

※概要調書による。

(2) 課税状況（法定免税点以上のもの）

区分		年度	地積又は 床面積 (㎡)	決定価格 (千円)	課税標準額 (千円)	前年比 (%)	
土 地	宅地等	宅地	令和 5	13,683	406,893,412	204,886,219	100.0
			6	13,718	414,877,584	206,071,284	100.6
			7	13,799	418,048,849	207,903,365	100.9
		その他	令和 5	624	15,774,798	10,853,255	99.1
			6	693	16,992,991	11,524,805	106.2
			7	664	16,313,780	11,092,033	96.2
		小計	令和 5	14,307	422,668,210	215,739,474	100.0
			6	14,411	431,870,575	217,596,089	100.9
			7	14,463	434,362,629	218,995,398	100.6
	農地	令和 5	764	15,226,875	8,972,868	100.5	
		6	662	13,151,964	8,304,244	92.5	
		7	595	12,606,298	8,264,074	99.5	
	計	令和 5	15,071	437,895,085	224,712,342	100.0	
		6	15,073	445,022,539	225,900,333	100.5	
		7	15,058	446,968,927	227,259,472	100.6	
家 屋	木造	令和 5	2,315,100	63,833,080	63,828,354	104.5	
		6	2,334,504	64,640,722	64,639,743	101.3	
		7	2,352,538	67,315,210	67,314,231	104.1	
	非木造	令和 5	2,300,797	86,928,423	86,827,226	101.3	
		6	2,319,600	87,067,163	86,968,276	100.2	
		7	2,334,797	89,200,821	89,101,934	102.5	
	計	令和 5	4,615,897	150,761,503	150,655,580	102.6	
		6	4,654,104	151,707,885	151,608,019	100.6	
		7	4,687,335	156,516,031	156,416,165	103.2	
合 計	令和 5		588,656,588	375,367,922	101.0		
	6		596,730,424	377,508,352	100.6		
	7		603,484,958	383,675,637	101.6		

※概要調書による。

## [5] 諸税課税状況

### 1 年度別市たばこ税調定額調

区分 \ 年度	3		4		5		6		7	
		前年比		前年比		前年比		前年比		前年比
売 渡 たばこ数	千本 67,777	% 99.0	千本 69,442	% 102.5	千本 68,652	% 98.9	千本 69,203	% 100.8	千本 67,876	% 98.1
調定額	千円 427,796	% 106.4	千円 454,981	% 106.4	千円 449,805	% 98.9	千円 453,421	% 100.8	千円 444,700	% 98.1

※令和7年度は当初予算による。

### 2 年度別特別とん譲与税調定額調

区分 \ 年度	3		4		5		6		7	
		前年比		前年比		前年比		前年比		前年比
調定額	千円 72,929	% 96.9	千円 72,450	% 99.3	千円 74,573	% 102.9	千円 74,579	% 100.0	千円 70,000	% 93.9

※令和7年度は当初予算による。

### 3 年度別軽自動車税状況

車種	年度・区分	旧税率 (~27年度)	税率 (28年度~)	3		4		5		6		7		
				台数	前年比	台数	前年比	台数	前年比	台数	前年比	台数	前年比	
原動機付自転車	50cc以下	円 1,000	円 2,000	2,783	95.5	2,715	97.6	2,626	96.7	2,574	98.0	2,549	99.0	
	特定小型		2,000 (6年度から)							9	—	37	411.1	
	90cc以下	1,200	2,000	169	101.8	178	105.3	189	106.2	199	104.8	201	101.5	
	125cc以下	1,600	2,400	471	105.6	524	111.3	563	107.4	583	103.6	623	106.9	
	ミニカー	2,500	3,700	42	110.5	45	107.1	51	113.3	49	96.1	52	106.1	
軽自動車	2輪	2,400	3,600	925	102.0	927	100.2	922	99.5	952	103.3	999	104.9	
	3輪 (重課税率)		4,600	0	0.0	1	—	1	100.0	1	100.0	1	100.0	
	4輪 乗用(自家用)	旧税率	7,200	7,200	7,567	85.5	6,460	85.4	5,343	82.7	4,387	82.1	3,382	77.1
		通常		10,800	7,499	124.5	9,461	126.2	10,501	111.0	11,489	109.4	12,438	108.3
		重課税率		12,900	2,978	105.7	3,122	104.8	3,292	105.4	3,349	101.7	3,391	101.3
		軽課75%		2,700	0	0.0	0	0.0	3	—	4	133.3	4	100.0
		軽課50%		5,400	83	47.4	0	0.0	0	0.0	0	0.0	0	0.0
		軽課25%		8,100	790	103.0	0	0.0	0	0.0	0	0.0	0	0.0
	4輪 乗用(営業用)	旧税率	5,500	5,500	0	0.0	0	0.0	2	—	7	350.0	3	42.9
		通常		6,900	0	0.0	0	0.0	0	0.0	3	—	3	100.0
		重課税率		8,200	0	0.0	0	0.0	1	—	7	700.0	17	242.9
		軽課75%		1,800	0	0.0	0	0.0	0	0.0	0	0.0	0	0.0
		軽課50%		3,500	0	0.0	0	0.0	0	0.0	0	0.0	0	0.0
		軽課25%		5,200	0	0.0	0	0.0	0	0.0	0	0.0	2	—
	4輪 貨物(自家用)	旧税率	4,000	4,000	1,372	84.3	1,163	84.8	930	80.0	725	78.0	528	72.8
		通常		4,500	1,297	122.6	1,540	118.7	1,730	112.3	1,920	111.0	2,129	110.9
重課税率			6,000	1,301	103.9	1,312	100.8	1,319	100.5	1,342	101.7	1,349	100.5	
軽課75%			1,300	0	0.0	0	0.0	0	0.0	0	0.0	0	0.0	
軽課50%			2,500	0	0.0	0	0.0	0	0.0	0	0.0	0	0.0	
軽課25%			3,800	19	70.4	0	0.0	0	0.0	0	0.0	0	0.0	

車種		年度・区分	旧税率 (~27年度)	税率 (28年度~)	3		4		5		6		7	
					台数	前年比	台数	前年比	台数	前年比	台数	前年比	台数	前年比
軽自動車	4 輪 貨 物 ( 営 業 用)	旧税率	3,000	3,000	19	67.9	23	121.1	23	100.0	15	65.2	17	113.3
		通常		3,800	47	123.7	51	108.5	59	115.7	68	115.3	63	92.6
		重課税率		4,500	22	183.3	19	86.4	19	100.0	22	115.8	29	131.8
		軽課75%		1,000	0	0.0	0	0.0	0	0.0	0	0.0	0	0.0
		軽課50%		1,900	0	0.0	0	0.0	0	0.0	0	0.0	0	0.0
		軽課25%		2,900	1	100.0	0	0.0	0	0.0	0	0.0	0	0.0
小型特殊	専ら雪上を走行するもの	2,400	3,200	0	0.0	0	0.0	0	0.0	0	0.0	0	0.0	
	農耕作業用	1,600	2,400	353	102.9	364	103.1	364	100.0	365	100.3	369	101.1	
	その他	4,700	5,900	54	98.2	50	92.6	46	92.0	41	89.1	45	109.8	
2輪小型自動車		4,000	6,000	1,183	104.5	1,220	103.1	1,287	105.5	1,304	101.3	1,305	100.1	
課税台数				28,975	101.0	29,175	100.7	29,271	100.3	29,414	100.5	29,536	100.4	
非課税台数				97	88.2	94	96.9	93	98.9	93	100.0	93	100.0	
減免台数				341	107.2	329	96.5	398	121.0	429	107.8	482	112.4	

※市町村課税状況等の調による。

#### 4 年度別国民健康保険税に関する調

区分		年度			3			4			5			6		
		医療分	支援分	介護分	医療分	支援分	介護分	医療分	支援分	介護分	医療分	支援分	介護分			
課税割合	所得割(%)	53	57	52	53	56	51	52	55	52	54	58	55			
	資産割(%)															
	均等割(%)	30	28	29	31	30	31	31	30	30	30	29	28			
	平等割(%)	17	15	19	16	14	18	17	15	18	15	13	17			
税率	所得割(%)	5.2	2.2	1.7	5.35	2.3	1.8	5.35	2.3	1.8	5.85	2.6	2.1			
	資産割(%)															
	均等割(円)	22,800	8,400	9,600	24,000	9,600	10,800	24,000	9,600	10,800	26,000	10,600	10,800			
	平等割(円)	特定世帯	10,200	3,600		10,200	3,600		10,200	3,600		10,200	3,600			
特定継続世帯		15,300	5,400		15,300	5,400		15,300	5,400		15,300	5,400				
特定世帯・特定継続世帯以外		20,400	7,200	7,200	20,400	7,200	7,200	20,400	7,200	7,200	20,400	7,200	7,200			
税額(千円)		1,044,503	408,191	126,266	1,006,641	405,862	126,682	934,091	379,238	117,850	942,866	393,259	123,482			
納税義務者数(世帯)		10,400	10,400	3,965	9,916	9,916	3,758	9,468	9,468	3,628	9,020	9,020	3,532			
平均年税額	一世帯当たり(円)	100,433	39,249	31,845	101,517	40,930	33,710	98,658	40,055	32,483	104,531	43,599	34,961			
	一人当たり(円)	64,993	25,399	27,354	66,793	26,930	29,096	65,827	26,726	28,228	71,020	29,622	30,369			
徴収率(%)		94.1			93.7			94.9			95.4					

※国民健康保険税に関する調による。

## [6] 徴収

### 1 徴収実績

#### (1) 令和6年度市税徴収実績

区分 税目	調定額 (千円)			収入済額 (千円)			徴収率 (%)		
	現年課税分	滞納 繰越分	合計	現年課税分	滞納 繰越分	合計	現年分	滞納分	合計
1 普通税	14,259,354	240,718	14,500,072	14,191,100	93,030	14,284,130	99.5	38.6	98.5
(1) 市民税	5,568,375	170,633	5,739,008	5,520,580	55,457	5,576,037	99.1	32.5	97.2
(ア) 個人均等割	139,138	4,819	143,957	137,783	1,563	139,346	99.0	32.4	96.8
(イ) 所得割	4,687,286	162,327	4,849,613	4,641,619	52,661	4,694,280	99.0	32.4	96.8
(ウ) 法人均等割	168,187	790	168,977	168,011	280	168,291	99.9	35.4	99.6
(エ) 法人税割	573,764	2,697	576,461	573,167	953	574,120	99.9	35.3	99.6
(2) 固定資産税	7,979,673	64,011	8,043,684	7,961,186	35,903	7,997,089	99.8	56.1	99.4
(ア) 純固定資産税	7,930,254	64,011	7,994,265	7,911,767	35,903	7,947,670	99.8	56.1	99.4
土地	2,628,483	21,216	2,649,699	2,622,355	11,900	2,634,255	99.8	56.1	99.4
家屋	2,293,953	18,516	2,312,469	2,288,605	10,386	2,298,991	99.8	56.1	99.4
償却資産	3,007,818	24,279	3,032,097	3,000,807	13,617	3,014,424	99.8	56.1	99.4
(イ) 交付金	49,419	—	49,419	49,419	—	49,419	100.0	—	100.0
(3) 軽自動車税	257,885	6,074	263,959	255,913	1,670	257,583	99.2	27.5	97.6
(ア) 種別割	239,455	6,074	245,529	237,483	1,670	239,153	99.2	27.5	97.4
(イ) 環境性能割	18,430	—	18,430	18,430	—	18,430	100.0	—	100.0
(4) 市たばこ税	453,421	—	453,421	453,421	—	453,421	100.0	—	100.0
2 目的税	1,131,501	9,128	1,140,629	1,128,186	5,120	1,133,306	99.7	56.1	99.4
(1) 都市計画税	1,131,501	9,128	1,140,629	1,128,186	5,120	1,133,306	99.7	56.1	99.4
(ア) 土地	677,282	5,464	682,746	675,297	3,065	678,362	99.7	56.1	99.4
(イ) 家屋	454,219	3,664	457,883	452,889	2,055	454,944	99.7	56.1	99.4
合計	15,390,855	249,846	15,640,701	15,319,286	98,150	15,417,436	99.5	39.3	98.6

## (2) 年度別税別市税徴収実績

### ① 市民税

年度		税目	市民税				合計
			個人		法人		
			現年課税分	滞納繰越分	現年課税分	滞納繰越分	
2	調定額 (千円)	5,213,324	163,300	622,928	2,969	6,002,521	
	収入済額 (千円)	5,150,714	53,272	621,202	706	5,825,894	
	徴収率 (%)	98.8	32.6	99.7	23.8	97.1	
3	調定額 (千円)	5,038,217	160,231	465,511	4,258	5,668,217	
	収入済額 (千円)	4,976,652	50,513	464,697	2,310	5,494,172	
	徴収率 (%)	98.8	31.5	99.8	54.3	96.9	
4	調定額 (千円)	5,111,404	157,840	613,014	2,599	5,884,857	
	収入済額 (千円)	5,041,474	47,157	610,663	845	5,700,139	
	徴収率 (%)	98.6	29.9	99.6	32.5	96.9	
5	調定額 (千円)	5,056,577	166,866	550,801	3,774	5,778,018	
	収入済額 (千円)	4,998,908	45,368	549,166	1,342	5,594,784	
	徴収率 (%)	98.9	27.2	99.7	35.6	96.8	
6	調定額 (千円)	4,826,424	167,146	741,951	3,487	5,739,008	
	収入済額 (千円)	4,779,402	54,224	741,178	1,233	5,576,037	
	徴収率 (%)	99.0	32.4	99.9	35.4	97.2	

### ② 固定資産税

年度		税目	固定資産税			合計
			一般		交付金	
			現年課税分	滞納繰越分	現年課税分	
2	調定額 (千円)	8,108,810	84,855	42,503	8,236,168	
	収入済額 (千円)	8,079,216	31,389	42,503	8,153,108	
	徴収率 (%)	99.6	37.0	100.0	99.0	
3	調定額 (千円)	7,839,119	78,780	42,503	7,960,402	
	収入済額 (千円)	7,814,446	30,322	42,503	7,887,271	
	徴収率 (%)	99.7	38.5	100.0	99.1	
4	調定額 (千円)	8,030,844	60,748	50,578	8,142,170	
	収入済額 (千円)	7,998,381	23,540	50,578	8,072,499	
	徴収率 (%)	99.6	38.8	100.0	99.1	
5	調定額 (千円)	7,878,074	66,454	49,511	7,994,039	
	収入済額 (千円)	7,848,305	25,727	49,511	7,923,543	
	徴収率 (%)	99.6	38.7	100.0	99.1	
6	調定額 (千円)	7,930,254	64,011	49,419	8,043,684	
	収入済額 (千円)	7,911,767	35,903	49,419	7,997,089	
	徴収率 (%)	99.8	56.1	100.0	99.4	

③ 軽自動車税

年度 \ 税目		軽自動車税			
		軽自動車税		環境性能割	合計
		現年課税分	滞納繰越分	現年課税分	
2	調定額 (千円)	210,636	6,969	7,176	224,781
	収入済額 (千円)	208,389	1,937	7,176	217,502
	徴収率 (%)	98.9	27.8	100.0	96.8
3	調定額 (千円)	219,750	6,753	7,438	233,941
	収入済額 (千円)	217,383	1,670	7,438	226,491
	徴収率 (%)	98.9	24.7	100.0	96.8
4	調定額 (千円)	228,629	6,854	12,337	247,820
	収入済額 (千円)	226,288	1,971	12,337	240,596
	徴収率 (%)	99.0	28.8	100.0	97.1
5	調定額 (千円)	234,334	6,526	12,670	253,530
	収入済額 (千円)	232,241	1,616	12,670	246,527
	徴収率 (%)	99.1	24.8	100.0	97.2
6	調定額 (千円)	239,455	6,074	18,430	263,959
	収入済額 (千円)	237,483	1,670	18,430	257,583
	徴収率 (%)	99.2	27.5	100.0	97.6

④ 市たばこ税 (現年課税分)

年度 \ 税目		市たばこ税 (現年課税分のみ)
2	調定額 (千円)	401,986
	収入済額 (千円)	401,986
	徴収率 (%)	100.0
3	調定額 (千円)	427,796
	収入済額 (千円)	427,796
	徴収率 (%)	100.0
4	調定額 (千円)	454,981
	収入済額 (千円)	454,981
	徴収率 (%)	100.0
5	調定額 (千円)	449,805
	収入済額 (千円)	449,805
	徴収率 (%)	100.0
6	調定額 (千円)	453,421
	収入済額 (千円)	453,421
	徴収率 (%)	100.0

⑤ 都市計画税

年度 \ 税目		都市計画税		
		現年課税分	滞納繰越分	合計
2	調定額 (千円)	1,127,249	11,791	1,139,040
	収入済額 (千円)	1,122,624	4,362	1,126,986
	徴収率 (%)	99.6	37.0	98.9
3	調定額 (千円)	1,095,214	10,998	1,106,212
	収入済額 (千円)	1,090,906	4,233	1,095,139
	徴収率 (%)	99.6	38.5	99.0
4	調定額 (千円)	1,111,183	8,402	1,119,585
	収入済額 (千円)	1,106,208	3,255	1,109,463
	徴収率 (%)	99.6	38.7	99.1
5	調定額 (千円)	1,124,623	9,484	1,134,107
	収入済額 (千円)	1,120,161	3,672	1,123,833
	徴収率 (%)	99.6	38.7	99.1
6	調定額 (千円)	1,131,501	9,128	1,140,629
	収入済額 (千円)	1,128,186	5,120	1,133,306
	徴収率 (%)	99.7	56.1	99.4

⑥ 年度別市税徴収実績

年度 \ 税目		総計		
		現年課税分	滞納繰越分	合計
2	調定額 (千円)	15,734,612	269,884	16,004,496
	収入済額 (千円)	15,633,810	91,666	15,725,476
	徴収率 (%)	99.4	158.2	98.3
3	調定額 (千円)	15,135,548	261,020	15,396,568
	収入済額 (千円)	15,041,821	89,048	15,130,869
	徴収率 (%)	99.4	187.5	98.3
4	調定額 (千円)	15,612,970	236,443	15,849,413
	収入済額 (千円)	15,500,910	76,768	15,577,678
	徴収率 (%)	99.3	168.6	98.3
5	調定額 (千円)	15,356,395	253,104	15,609,499
	収入済額 (千円)	15,260,767	77,725	15,338,492
	徴収率 (%)	99.4	164.9	98.3
6	調定額 (千円)	15,390,855	249,846	15,640,701
	収入済額 (千円)	15,319,286	98,150	15,417,436
	徴収率 (%)	99.5	207.5	98.6

### (3) 令和6年度市税月別収入状況（現年分）

#### ① 第1/4半期

税目		月	4月	5月	6月	1/4半期
市民税	個人 (千円)		18,371	382,552	427,846	828,769
	割合 (%)		0.4	8.0	9.0	17.4
	法人 (千円)		11,593	35,355	321,595	368,543
	割合 (%)		1.6	4.8	43.4	49.8
固定資産税・都市計画税 (千円)			761,467	4,275,772	60,629	5,097,868
		割合 (%)	8.4	47.3	0.7	56.4
交付金 (千円)			0	0	49,419	49,419
		割合 (%)	0.0	0.0	100.0	100.0
軽自動車税 (千円)			1,459	108,947	116,370	226,776
		割合 (%)	0.6	42.6	45.5	88.7
市たばこ税 (千円)			0	36,252	37,535	73,787
		割合 (%)	0.0	8.0	8.3	16.3
合計金額 (千円)			792,890	4,838,878	1,013,394	6,645,162
		月別納割 (%)	5.2	31.6	6.6	43.4

#### ② 第2/4半期

税目		月	7月	8月	9月	2/4半期
市民税	個人 (千円)		316,824	395,975	460,259	1,173,058
	割合 (%)		6.6	8.3	9.6	24.5
	法人 (千円)		10,212	7,727	17,847	35,786
	割合 (%)		1.4	1.0	2.4	4.8
固定資産税・都市計画税 (千円)			108,358	1,184,904	40,747	1,334,009
		割合 (%)	1.2	13.1	0.4	14.7
交付金 (千円)			0	0	0	0
		割合 (%)	0.0	0.0	0.0	0.0
軽自動車税 (千円)			9,299	3,670	3,195	16,164
		割合 (%)	3.6	1.4	1.3	6.3
市たばこ税 (千円)			39,855	36,074	40,247	116,176
		割合 (%)	8.8	7.9	8.9	25.6
合計金額 (千円)			484,548	1,628,350	562,295	2,675,193
		月別納割 (%)	3.2	10.6	3.7	17.5

③ 第3/4半期

税目		月	10月	11月	12月	3/4半期
市民税	個人 (千円)		385,951	454,816	373,235	1,214,002
	割合 (%)		8.1	9.5	7.8	25.4
	法人 (千円)		20,969	29,839	228,270	279,078
	割合 (%)		2.8	4.0	30.8	37.6
固定資産税・都市計画税 (千円)			15,026	15,719	700,071	730,816
		割合 (%)	0.2	0.2	7.7	8.1
交付金 (千円)			0	0	0	0
		割合 (%)	0.0	0.0	0.0	0.0
軽自動車税 (千円)			2,427	2,419	2,312	7,158
		割合 (%)	0.9	0.9	0.9	2.7
市たばこ税 (千円)			39,417	37,142	40,228	116,787
		割合 (%)	8.7	8.2	8.9	25.8
合計金額 (千円)			463,790	539,935	1,344,116	2,347,841
		月別納割 (%)	3.0	3.5	8.8	15.3

④ 第4/4半期

税目		月	1月	2月	3月	4/4半期
市民税	個人 (千円)		422,203	406,072	406,370	1,234,645
	割合 (%)		8.8	8.5	8.5	25.8
	法人 (千円)		5,968	7,240	39,758	52,966
	割合 (%)		0.8	1.0	5.4	7.2
固定資産税・都市計画税 (千円)			578,340	87,591	1,163,740	1,829,671
		割合 (%)	6.4	1.0	12.9	20.3
交付金 (千円)			0	0	0	0
		割合 (%)	0.0	0.0	0.0	0.0
軽自動車税 (千円)			2,080	1,617	1,763	5,460
		割合 (%)	0.8	0.6	0.7	2.1
市たばこ税 (千円)			37,925	38,996	35,547	112,468
		割合 (%)	8.4	8.6	7.8	24.8
合計金額 (千円)			1,046,516	541,516	1,647,178	3,235,210
		月別納割 (%)	6.8	3.5	10.8	21.1

⑤ 出納閉鎖期間

税目		月	4月	5月	出納整理	年間合計
市民税	個人 (千円)		321,436	7,492	328,928	4,779,402
	割合 (%)		6.7	0.2	6.9	100.0
	法人 (千円)		5,198	-391	4,807	741,180
	割合 (%)		0.7	-0.1	0.6	100.0
固定資産税・都市計画税 (千円)			39,599	7,990	47,589	9,039,953
		割合 (%)	0.4	0.1	0.5	100.0
交付金 (千円)			0	0	0	49,419
		割合 (%)	0.0	0.0	0.0	100.0
軽自動車税 (千円)			195	161	356	255,914
		割合 (%)	0.1	0.1	0.2	100.0
市たばこ税 (千円)			34,204	0	34,204	453,422
		割合 (%)	7.5	0.0	7.5	100.0
合計金額 (千円)			400,632	15,252	415,884	15,319,290
		月別納割 (%)	2.6	0.1	2.7	100.0

## 2 年度別不納欠損処分状況

年度・税目		区分		処分停止に附さず時効期間が満了したもの (地方税法第18条第1項)		処分停止中のもので時効期間が満了したもの (地方税法第18条第1項)	
		件数	金額(円)	件数	金額(円)		
令和2		449	5,934,428	162	2,852,500		
	個人市民税	136	2,678,328	109	2,494,800		
	法人市民税	3	150,000	1	79,700		
	固定資産税	142	2,631,629	17	182,449		
	軽自動車税	26	108,800	18	70,200		
	都市計画税	142	365,671	17	25,351		
3		387	4,889,429	333	6,616,445		
	個人市民税	121	2,631,729	240	4,833,135		
	法人市民税	2	100,000	2	62,500		
	固定資産税	119	1,763,775	32	1,346,445		
	軽自動車税	26	147,700	27	186,400		
	都市計画税	119	246,225	32	187,965		
4		361	4,810,080	253	4,862,006		
	個人市民税	117	2,785,480	192	3,829,547		
	法人市民税	1	50,000	1	50,000		
	固定資産税	109	1,570,494	19	711,234		
	軽自動車税	25	186,900	22	172,859		
	都市計画税	109	217,206	19	98,366		
5		344	4,129,765	277	4,253,140		
	個人市民税	163	2,869,935	145	2,059,540		
	法人市民税	5	167,200	1	50,000		
	固定資産税	71	770,263	52	1,711,434		
	軽自動車税	34	212,430	27	187,900		
	都市計画税	71	109,937	52	244,266		
6		361	4,820,731	368	6,192,982		
	個人市民税	195	3,422,331	290	5,691,982		
	法人市民税	0	0	0	0		
	固定資産税	66	988,801	25	237,705		
	軽自動車税	34	268,600	28	229,400		
	都市計画税	66	140,999	25	33,895		

年度・税目	区分	処分停止中のもので停止期間が3年間継続したもの (地方税法第15条の7第4項)		処分停止で即時消滅したもの (地方税法第15条の7第5項)	
		件数	金額(円)	件数	金額(円)
令和2		560	9,368,172	7	115,178
	個人市民税	393	6,733,341	6	109,178
	法人市民税	5	162,400	0	0
	固定資産税	49	1,871,457	0	0
	軽自動車税	64	340,931	1	6,000
	都市計画税	49	260,043	0	0
3		666	17,510,992	8	32,500
	個人市民税	435	5,794,451	0	0
	法人市民税	0	0	0	0
	固定資産税	98	10,051,272	4	28,519
	軽自動車税	35	262,100	0	0
	都市計画税	98	1,403,169	4	3,981
4		350	5,457,325	37	1,153,341
	個人市民税	257	4,674,025	24	977,041
	法人市民税	2	180,000	1	50,000
	固定資産税	38	396,468	4	77,747
	軽自動車税	15	152,000	4	37,800
	都市計画税	38	54,832	4	10,753
5		421	6,403,138	135	2,409,149
	個人市民税	303	4,651,390	47	2,016,349
	法人市民税	8	266,500	2	95,800
	固定資産税	38	1,034,410	31	82,784
	軽自動車税	34	303,200	24	202,400
	都市計画税	38	147,638	31	11,816
6		206	5,215,848	45	1,002,381
	個人市民税	161	2,509,845	44	989,481
	法人市民税	0	0	0	0
	固定資産税	17	2,288,563	0	0
	軽自動車税	11	91,100	1	12,900
	都市計画税	17	326,340	0	0

年度・税目	区分	合 計	
		件 数	金 額 (円)
令和 2		1,178	18,270,278
	個人市民税	644	12,015,647
	法人市民税	9	392,100
	固定資産税	208	4,685,535
	軽自動車税	109	525,931
	都市計画税	208	651,065
3		1,394	29,049,366
	個人市民税	796	13,259,315
	法人市民税	4	162,500
	固定資産税	253	13,190,011
	軽自動車税	88	596,200
	都市計画税	253	1,841,340
4		1,001	16,282,752
	個人市民税	590	12,266,093
	法人市民税	5	330,000
	固定資産税	170	2,755,943
	軽自動車税	66	549,559
	都市計画税	170	381,157
5		1,177	17,195,192
	個人市民税	658	11,597,214
	法人市民税	16	579,500
	固定資産税	192	3,598,891
	軽自動車税	119	905,930
	都市計画税	192	513,657
6		980	17,231,942
	個人市民税	690	12,613,639
	法人市民税	0	0
	固定資産税	108	3,515,069
	軽自動車税	74	602,000
	都市計画税	108	501,234

### 3 滞納処分

#### (1) 年度別差押状況

(単位：件)

区分	年度	3		4		5		6	
動産		0		0		0		0	
不動産		0		0		2		0	
債権		256		296		325		686	
合計		256		296		327		686	

※国民健康保険税を含む。

#### (2) 年度別配当額

区分	年度	3		4		5		6	
		税額	件数	税額	件数	税額	件数	税額	件数
		(円)	(件)	(円)	(件)	(円)	(件)	(円)	(件)
公 売	動産	0	0	0	0	0	0	0	0
	不動産	0	0	0	0	0	0	0	0
	債権	26,201,430	306	39,178,103	367	50,025,116	390	71,745,741	769

※国民健康保険税を含む。

#### (3) 年度別交付要求額及び配当額

区分	年度	3		4		5		6	
		税額	件数	税額	件数	税額	件数	税額	件数
		(円)	(件)	(円)	(件)	(円)	(件)	(円)	(件)
	交付要求	3,152,400	10	2,754,000	6	4,254,936	20	3,331,138	17
	配当	5,296,834	9	661,488	3	634,122	8	369,910	7

※国民健康保険税を含む。

※配当額は前年度以前に交付要求したものを含むため、同年度の交付要求額を超える場合がある。

#### (4) 年度別滞納処分執行停止額

区分	年度	3		4		5		6	
		税額	件数	税額	件数	税額	件数	税額	件数
		(円)	(件)	(円)	(件)	(円)	(件)	(円)	(件)
	滞納処分執行停止	27,424,671	173	32,405,325	190	54,293,366	300	61,994,329	257

※国民健康保険税を含む。

#### 4 令和6年度口座振替状況

税目	区分	普通徴収 (件)	口座振替依頼状況		口座振替不能状況	
			(件)	(%)	(件)	(%)
市 県 民 税		30,040	4,249	14.14	208	4.90
固定資産税・都市計画税		111,102	38,194	34.38	899	2.35
軽自動車税		29,857	6,005	20.11	171	2.85
合 計		170,999	48,448	28.33	1,278	2.64

#### 5 年度別コンビニ収納取扱件数

(単位：件)

税目	年度	3	4	5	6
市 県 民 税		20,844	20,985	20,813	19,932
固定資産税・都市計画税		40,291	42,565	39,175	39,022
軽自動車税		16,330	16,622	15,871	15,570
合 計		77,465	80,172	75,859	74,524

※平成16年10月からコンビニ収納開始

#### 6 年度別督促状発送状況

年度	税 目	普通徴収(件)	督 促 状	
			発送件数(件)	発送率(%)
令和 3	市 県 民 税	30,054	7,101	23.63
	固定資産税・都市計画税	108,999	7,925	7.27
	軽自動車税	29,316	2,200	7.50
	合 計	168,369	17,226	10.23
4	市 県 民 税	29,760	7,620	25.60
	固定資産税・都市計画税	109,559	8,340	7.61
	軽自動車税	29,522	2,202	7.46
	合 計	168,841	18,162	10.76
5	市 県 民 税	30,040	7,606	25.32
	固定資産税・都市計画税	111,102	8,363	7.53
	軽自動車税	29,857	1,865	6.25
	合 計	170,999	17,834	10.43
6	市 県 民 税	30,040	7,521	25.04
	固定資産税・都市計画税	111,102	7,783	7.01
	軽自動車税	29,857	1,865	6.25
	合 計	170,999	17,169	10.04

#### 7 年度別延滞金収納状況

(単位：円)

税目	年度	3	4	5	6
延滞金		15,855,291	15,669,441	14,460,605	15,592,775

[7] 証明

1 諸証明等の交付に関する調

(1) 令和6年度諸証明等月別交付件数調

(単位：件)

	資産証明	車庫証明	所得課税証明	納税証明	減税証明	諸証明	閲覽	車検用納税証明	評価通知	公用	無料	合計
4月	622	0	645	130	30	55	63	58	368	13	14	1,998
5月	259	0	344	81	29	39	98	37	150	17	1	1,055
6月	259	0	1,581	128	27	58	75	128	130	14	5	2,405
7月	229	0	814	114	26	51	98	39	182	22	0	1,575
8月	265	0	722	133	23	41	155	40	148	31	2	1,560
9月	192	0	677	86	26	52	68	46	266	10	1	1,424
10月	205	0	706	132	34	36	47	39	190	41	3	1,433
11月	244	0	556	140	37	44	54	34	112	13	4	1,238
12月	198	0	291	73	46	31	65	35	165	18	2	924
1月	184	0	422	149	28	33	57	43	123	12	2	1,053
2月	143	0	412	133	31	36	48	38	99	14	1	955
3月	208	0	555	114	31	35	57	54	108	5	1	1,168
計	3,008	0	7,725	1,413	368	511	885	591	2,041	210	36	16,788

(2) 年度別諸証明等交付件数調

区分	年度	令和2		3		4		5		6	
		件数	前年比	件数	前年比	件数	前年比	件数	前年比	件数	前年比
本庁	証明	(件) 13,566	(%) 83.8	(件) 13,893	(%) 102.4	(件) 14,646	(%) 105.4	(件) 12,763	(%) 87.1	(件) 13,025	(%) 102.1
	閲覽	957	104.2	1,059	110.7	801	75.6	851	106.2	885	104.0
	無料	4,828	97.4	4,976	103.1	4,356	87.5	3,661	84.0	2,878	78.6
合計		19,351	87.7	19,928	103.0	19,803	99.4	17,275	87.2	16,788	97.2



梅香る わたしたちの緑園都市

## 令和7年度 市税概要

令和7年12月12日 発行

知多市総務部税務課

〒478-8601 知多市緑町1番地

電話 0562-33-3151(代表) FAX 0562-32-4610

URL <http://www.city.chita.lg.jp>

E-mail [zeimu@city.chita.lg.jp](mailto:zeimu@city.chita.lg.jp)