



秋のアート体験 Autumn festival

佐布里緑と花のふれあい公園



10月11日(土)12日(日)

梅の館ホールに
アート体験が
大集合☆



- 12日(日)のみ ①ひょうたんすみじろう
- 12日(日)のみ ②木のマグネット・ひんめり
- 12日(日)のみ ③おやこのひろばsmile-baby*
- 12日(日)のみ ④cs60.mito.chita
- 11日(土)のみ ⑤森の畑
- 12日(日)のみ ⑥ミルフィーユ
- 12日(日)のみ ⑦丘の上のフルリール
- 12日(日)のみ ⑧バードコール
- 11日(土)のみ ⑨Chalk Mate
- 12日(日)のみ ⑩atelier pink
- 11日(土)のみ ⑪クレヨンのお店JAM
- 12日(日)のみ ⑫にじのたね
- 12日(日)のみ ⑬Harp HOMEMADE
- 11日(土)のみ ⑭革こもの えん



秋のアート体験
**Autumn
festival**
佐布里緑と花のふれあい公園

当日先着

12日(日)のみ

10:00~15:00
製作時間目安60分~

みどりの
工房

受付は梅の館まで！

①

▶ **ひょうたんランプ
を作ろう**

お手本や、自分の好きなようにミニ
リユーターで穴をあけます 穴の大
きさや数で表情が変わります



¥ 2,000

LEDライト付き



限定15個！！

◀ **ひょうたん
ジャックランタン
を作ろう**

色が塗ってあるひょうたんに
ミニリユーターで顔を彫り
ランプを作ります



¥ 2,500

LEDライト付き



参加資格：小学3年生以上

穴をあける機械を使用するため
小学生以下は保護者同伴

出店 ひょうたんすみじろう



秋のアート体験
**Autumn
festival**
佐布里緑と花のふれあい公園

当日先着

11日(土)12日(日)

10:00~16:00

参加資格：どなたでも参加OK

梅の館
ホール

②

●木のマグネットづくり

限定15個！！

木製のマグネットを自然素材を使用した材料で装飾♪

好きな組み合わせでつくるオリジナルマグネットをおうちで使ってね

¥300

製作時間目安20分～



●フィンランド発モビール ¥500 ヒンメリづくり

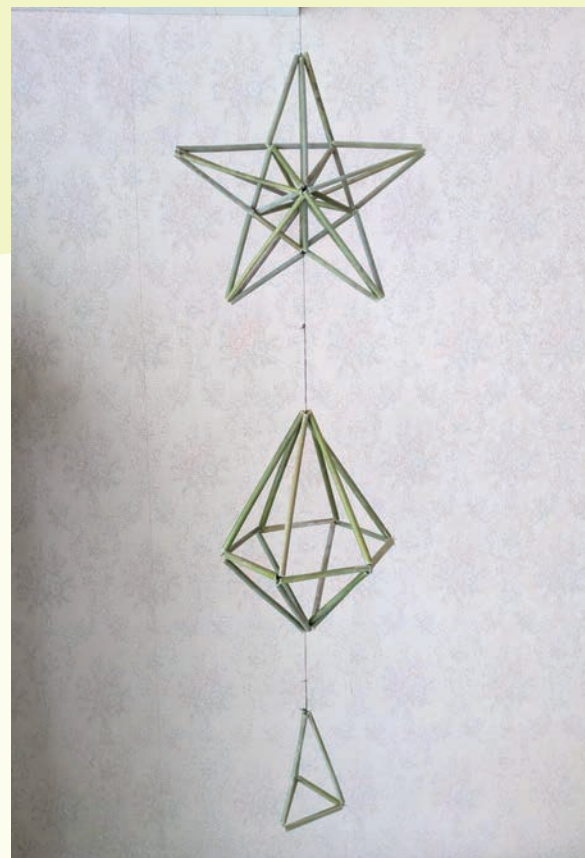
製作時間目安30分～

“光のモビール”とも呼ばれる、北欧・フィンランドの伝統的な飾り

「ヒンメリ」は、インテリアのアクセントとしてぴったり★

幾何学的な多面体を組み合わせて作られ、吊ると光と風を受けてできる
美しい影と、ゆらゆらと揺れる姿が特徴。

ここでは笹でつくるハロウィン仕様のヒンメリづくりに挑戦してみよう！



秋のアート体験 Autumn festival

佐布里緑と花のふれあい公園

当日先着

梅の館
ホール

12日(日)のみ

10:00~16:00

製作時間目安20分~

③

手形足形アートでオリジナルバッグ作り

布バッグに手形足形アートスタンプしたりお絵かきをして
オリジナルバッグを作ろう！

手形アートとは、「手形」や「足形」に絵の具やインクで
色を付け、様々なモチーフ（動物、花など）に見立てて
装飾したアート作品です



¥ 500~



出店 おやこのひろばsmile-baby*

参加資格：どなたでも参加できます

秋のアート体験
**Autumn
festival**
佐布里緑と花のふれあい公園

当日先着

11日(土)12日(日)

梅の館
ホール

10:00~16:00
体験時間10分~

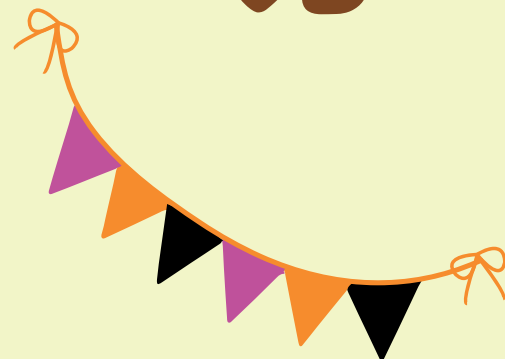
④

CS60 マッサージ

体内の細胞に働きかけ、溜まった静電気や老廃物を除去するとされる、日本生まれのヒーリングデバイスです。

銅とアルミニウムでできており、電源やバッテリーを使わずに使用し、手のひらサイズの機器を体に当ててこすったり、軽く当てたりすることで施術を行います。これにより、細胞の活性化を促し、免疫力や自然治癒力の向上が期待され、スポーツ選手や芸能人など幅広い層に利用されています。

¥ 500 / 10分



出店 cs60.mito.chita

参加資格：どなたでも参加できます

秋のアート体験
**Autumn
festival**
佐布里緑と花のふれあい公園

当日先着

梅の館
ホール

11日(土)のみ

10:00~16:00
製作時間目安20分~

⑤

レーザー彫刻

手形足形、ご自身で描いた絵を木のキーホルダーやスプーン等のカトラリーに専用の機械で焼き付けます。

記念日の手形足形を残したい場合やお気に入りの絵を使用したい場合は、白黒コピーもしくは白い紙に黒ペンで描いた絵をご用意してご持参ください。



¥700~



出店 森の畑

参加資格：どなたでも参加できます

秋のアート体験
**Autumn
festival**
佐布里緑と花のふれあい公園

当日先着

梅の館
ホール

12日(日)のみ

10:00~16:00
製作時間目安20分~

⑥

きらきらオリジナル作品作り

お花やきらきらの好きなパーツを選んで
きらきらマジックボトル・ハーバリウム・花束キーホルダー・
フォトリースなどを作ってみよう！



¥400~



出店 ミルフィーユ

参加資格：どなたでも参加できます

秋のアート体験
**Autumn
festival**
佐布里緑と花のふれあい公園

当日先着

梅の館
ホール

12日(日)のみ

10:00~16:00
製作時間目安20分~

⑦

ホイップデコ作品作り ￥400~



If I know what
Love is



it is because of **You**



ホイップでデコレーションしたアクセサリや小物類を作る体験です
販売もあり♪

出店 丘の上のフルリール

参加資格：どなたでも参加できます

秋のアート体験
**Autumn
festival**
佐布里緑と花のふれあい公園

当日先着

11日(土)12日(日)

梅の館
ホール

10:00~16:00
製作時間目安5分~

⑧

バードコールづくり

バードコールとは、木と金属（ネジなど）の摩擦を利用して小鳥のさえずりに似た音を出す楽器または道具です。握って回すことで「キュッキュッ」という音が出て、森や林で使うと鳥が反応して集まってきたり、鳴き返したりすることがあります。バードウォッチングなどの自然とのふれ合いに用いられるほか、楽器やアクセサリーとしても楽しむことができます。



¥ 300



参加資格：どなたでも参加OK

秋のアート体験
**Autumn
festival**
佐布里緑と花のふれあい公園

当日先着

梅の館
ホール

11日(土)のみ

10:00~16:00
製作時間目安20分~

⑨

ハロウィンチョークアート体験

チョークアートとは、オイルパステルを使って色を
塗るアート技法

あらかじめ下書きがしてあるので絵が苦手な方でも
ぬりえのように塗って楽しめます

¥ 600~



出店 Chalk Mate

参加資格：どなたでも参加できます

秋のアート体験
**Autumn
festival**
佐布里緑と花のふれあい公園

当日先着

11日(土)12日(日)

梅の館
ホール

10:00~16:00
製作時間目安20分~

⑩

バルーン作り

お花やぬいぐるみを閉じ込めたかわいいバルーンと一緒に作ろう！
自分用にお部屋に飾ったり、プレゼントにも最適☆



¥ 500~



出店 atelier pink

参加資格：どなたでも参加できます

秋のアート体験
**Autumn
festival**
佐布里緑と花のふれあい公園

当日先着

梅の館
ホール

11日(土)のみ

10:00~16:00
製作時間目安30分~

⑪

オリジナルクレヨン作り

海外で知育玩具として人気のあるカスタムクレヨン
世界でひとつだけのオリジナルクレヨンを作ろう!!



¥ 500~



出店 クレヨンのお店JAM

参加資格：どなたでも参加できます

秋のアート体験
**Autumn
festival**
佐布里緑と花のふれあい公園

当日先着

12日(日)のみ

梅の館
ホール

10:00~16:00
製作時間目安30分~

⑫

実験アートあそび

不思議な色水をつかった実験あそび☆☆
子どもが簡単に楽しめるワークショップです

¥ 500~



出店 にじのたね

参加資格：どなたでも参加できます



当日先着

11日(土)12日(日)

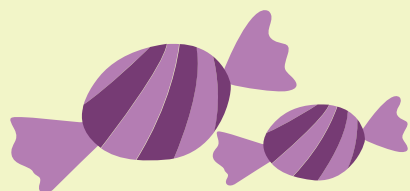
梅の館
ホール

10:00～16:00
製作時間目安30分～

⑬

モザイクタイルアート体験

かわいいモザイクタイルオリジナル作品作り♪
いろいろな色や形のタイルを使用して自由楽しく制作できます



¥700～

H A L L O W E E N



出店 Harp HOMEMADE

参加資格：どなたでも参加できます

秋のアート体験
**Autumn
festival**
佐布里緑と花のふれあい公園

当日先着

梅の館
ホール

11日(土)のみ

10:00~16:00
製作時間目安10分~

⑭

刻印キーホルダーづくり

お好きな色・形の革を組み合わせ
イニシャルマークを刻印します
お子さまからおとなまで楽しめる♪
自分だけのオリジナルキーホルダーが作れます！！

¥500~



TRICK
or
TREAT

え

革こもの
えん

参加資格：どなたでも参加できます

出店 革こもの えん

料理体験
**Autumn
festival**
佐布里緑と花のふれあい公園

当日先着

11日(土)12日(日)

味香房

10:00～15:00
製作時間目安15分～

佐布里っこたまごの梅入りたません

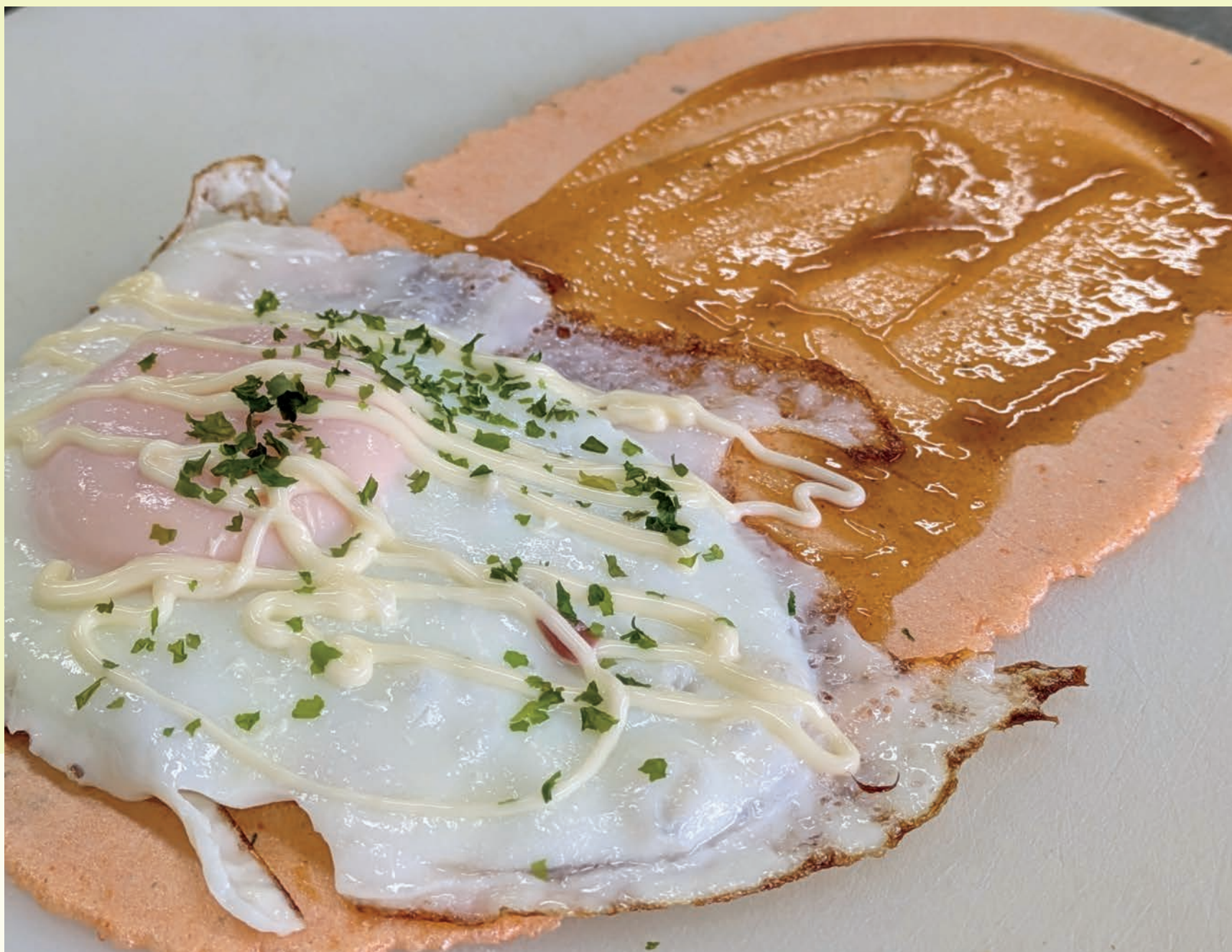
味香房では、月替わりで梅を使った料理講座を開催しています！

秋のフェスティバルでは、大人気の料理講座を気軽に楽しめる”たません”が登場☆

地元「安永養鶏場」の佐布里っこたまごのふわとろ体験をぜひ味わってみて

¥300

数量限定！！材料がなくなり次第終了



参加資格：小学生以上
火気を使用するため小学生以下の方は保護者同伴



園芸体験
**Autumn
festival**
佐布里緑と花のふれあい公園

当日先着

11日(土)12日(日)

交流
広場

10:00~15:00
製作時間目安20分~

えらべる花ビュツフェ



通常開催している園芸講座より、気軽に参加できる寄せ植え体験
お好きな花材や鉢をえらんで自分だけのオリジナル寄せ植えが作れます！！
多肉欲物や季節のお花が集合☆販売のみも可能です

数量限定！！材料がなくなり次第終了

¥ 500~



参加資格：どなたでも参加できます

