

令和5年度 市税概要

令和5年12月

知 多 市

目次

[1] 市の概要	
1 市勢	1
(1)知多市役所の位置	1
(2)知多市のうつりかわり	1
2 令和5年度知多市行政機構図	2
3 税務の機構	3
4 財政	4
(1)令和5年度一般会計当初予算額	4
(2)令和4年度一般会計決算額	5
[2] 総括	
1 令和5年度市税当初予算額	6
2 令和4年度市税決算額	6
3 市税の賦課徴収に要する経費	7
[3] 市民税課税状況	
1 個人市民税	8
(1)年度別個人市県民税納税義務者調	8
(2)年度別個人市県民税賦課実績及び県民税確定按分率	8
(3)個人市民税の所得区分別納税義務者等の推移	9
2 法人市民税	11
(1)年度別法人市民税調定額	11
(2)月別法人市民税調定額	11
(3)法人均等割納税義務者数（地方税法第312条第1項による区分）	12
[4] 固定資産税・都市計画税課税状況	
1 調定額及び納税義務者	13
(1)年度別調定額（現年課税分）	13
(2)年度別納税義務者数	13
2 固定資産税	14
(1)固定資産税の概要（令和5年度）	14
①土地	14
②家屋	15
(2)年度別固定資産評価状況	16
①土地	16
②家屋	17
③家屋の増減	17
④償却資産	18
⑤国有資産等所在市町村交付金	19
3 都市計画税	20

(1) 都市計画税の課税区域	20
(2) 課税状況（法定免税点以上のもの）	21
[5] 諸税課税状況	
1 年度別市たばこ税調定額調	22
2 年度別特別とん譲与税調定額調	22
3 年度別軽自動車税状況	23
4 年度別国民健康保険税に関する調	25
[6] 徴収	
1 徴収実績	26
(1) 令和4年度市税徴収実績	26
(2) 年度別市税徴収実績	27
① 市民税	27
② 固定資産税	27
③ 軽自動車税	28
④ 市たばこ税（現年課税分）	28
⑤ 特別土地保有税（滞納繰越分）	28
⑥ 都市計画税	29
⑦ 年度別市税徴収実績	29
(3) 令和4年度市税月別収入状況（現年分）	30
① 第1／4半期	30
② 第2／4半期	30
③ 第3／4半期	31
④ 第4／4半期	31
⑤ 出納閉鎖期間	32
2 年度別不納欠損処分状況	33
3 滞納処分	36
(1) 年度別差押状況	36
(2) 年度別配当額	36
(3) 年度別交付要求額及び配当金	36
(4) 年度別滞納処分執行停止額	36
4 令和4年度口座振替状況	37
5 年度別コンビニ収納取扱件数	37
6 年度別督促状発送状況	37
7 年度別延滞金収納状況	37
[7] 証 明	
1 諸証明等の交付に関する調	38
(1) 令和4年度諸証明等月別交付件数調	38
(2) 年度別諸証明等交付件数調	38

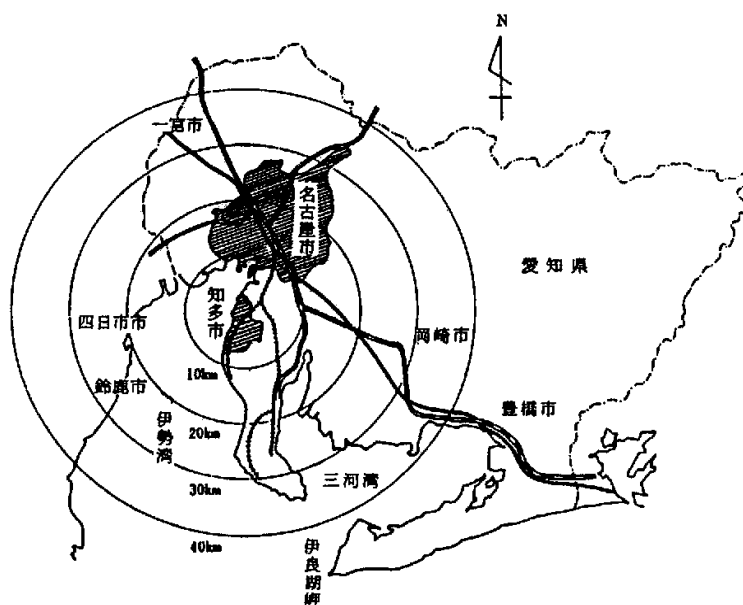
[1] 市の概要

1 市勢

市制施行	昭和45年9月1日	令和5年4月1日現在
		人口 83,646人
		世帯数 36,714世帯
都市形態	住宅工業都市	面積 45.90km ²
		東西延長 9.84km
		南北延長 8.74km

(1) 知多市役所の位置

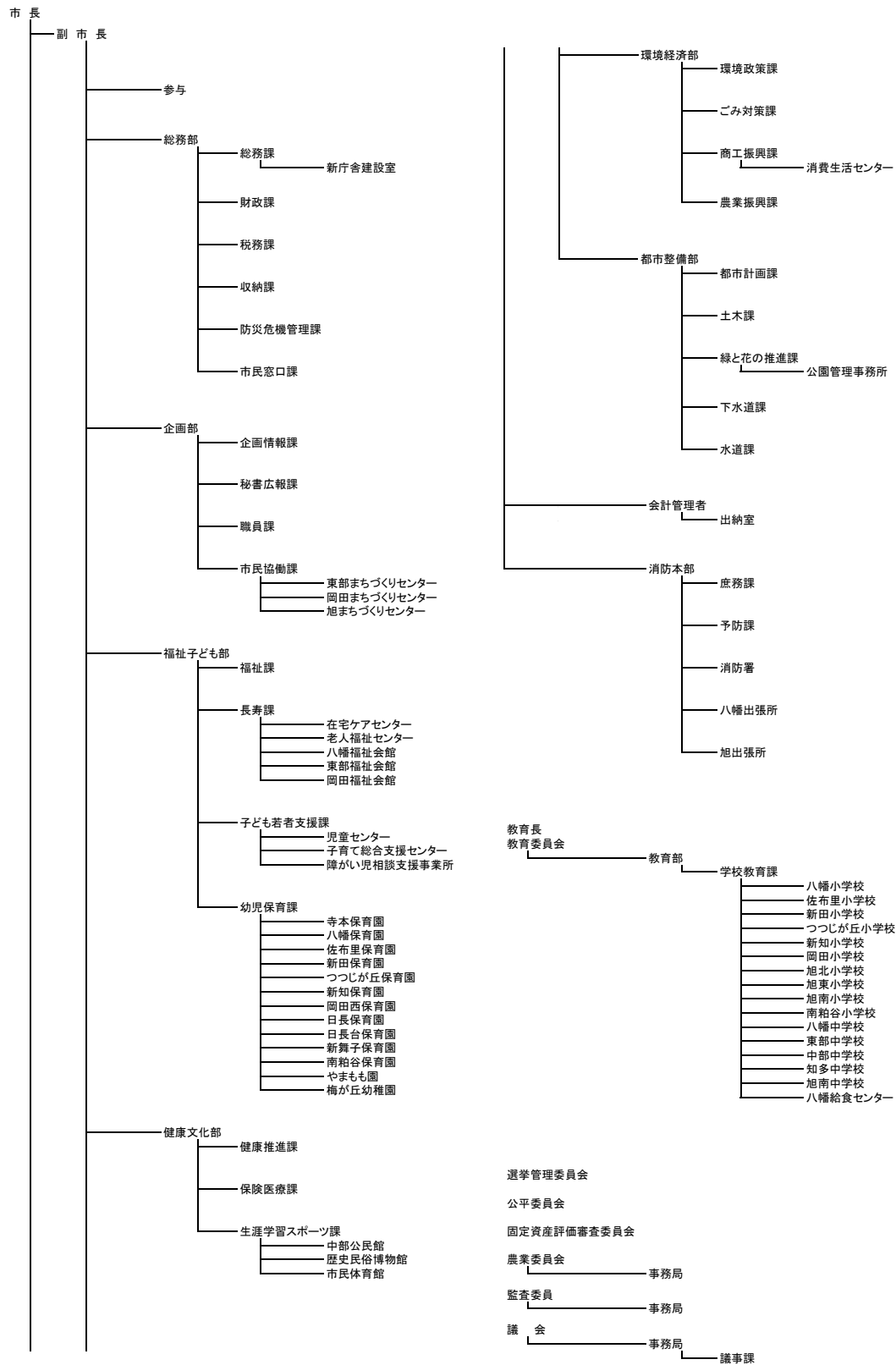
東 経 136° 51' 53"
北 緯 34° 59' 48"



(2) 知多市のうつりかわり

年度	面積(km ²)	人口	世帯
昭和45	37.94	38,943	9,147
50	44.28	55,118	14,454
55	45.95	64,823	17,908
60	45.95	69,956	19,590
平成元	45.95	74,646	21,552
5	44.65	78,496	23,949
10	45.20	80,775	26,496
15	45.43	83,407	29,102
20	45.43	86,212	32,338
25	45.76	85,822	33,590
30	45.90	85,488	35,281
令和元	45.90	85,190	35,502
2	45.90	85,377	36,117
3	45.90	85,061	36,428
4	45.90	84,227	36,464
5	45.90	83,646	36,714

2 令和5年度知多市行政機構図



3 税務の機構

令和5年4月1日現在

課名	チーム名	職名及び人員						取扱事務
		課長	課長補佐	統括主任	主任	主事	書記	
税務課	市民税チーム	1	-	2	-	3	2	1 個人市民税の調査及び賦課に関する事 2 個人市民税の課税資料に関する事
	諸税チーム		-	2	1	3	1	1 国民健康保険税の調査及び賦課に関する事 2 税務に係る証明（市民窓口課で分掌する事務を除く）に関する事 3 法人市民税、軽自動車税及び市たばこ税の調査及び賦課に関する事 4 課の庶務に関する事
	土地チーム		-	1	-	4	1	1 土地に係る固定資産税及び都市計画税の調査及び賦課に関する事 2 土地に係る固定資産税及び都市計画税の課税資料に関する事 3 特別土地保有税の調査及び賦課に関する事 4 国有資産等所在市町村交付金に関する事 5 償却資産に係る固定資産税の調査及び賦課に関する事 6 償却資産に係る固定資産税の課税資料に関する事
	家屋チーム		1	-	1	2	1	1 家屋に係る固定資産税及び都市計画税の調査及び賦課に関する事 2 家屋に係る固定資産税及び都市計画税の課税資料に関する事
収納課	収納管理チーム	1	-	1	1	3	-	1 市税及び国民健康保険税の徴収及び過誤納還付に関する事 2 市税及び国民健康保険税の督促、納税の猶予及び滞納処分に関する事 3 市税及び国民健康保険税の欠損処分に関する事
	収納対策チーム		-	1	1	2	1	4 市税及び国民健康保険税の徴収嘱託及び徴収受託に関する事 5 し尿くみ取り手数料及び市営住宅使用料の滞納繰越分に関する事 6 納税奨励、振替納税等に関する事
	合計	2	1	7	4	17	6	37

4 財 政

(1) 令和5年度一般会計当初予算額

歳 入		
科 目	予 算 額	構 成 比
	千円	%
1 市 税	15,382,910	50.9
2 地方譲与税	309,000	1.0
3 利子割交付金	10,000	0.0
4 配当割交付金	70,000	0.2
5 株式等譲渡所得割交付金	60,000	0.2
6 法人事業税交付金	100,000	0.3
7 地方消費税交付金	1,800,000	6.0
8 環境性能割交付金	75,000	0.2
9 地方特例交付金	90,000	0.3
10 地方交付税	923,000	3.1
11 交通安全対策特別交付金	11,000	0.0
12 分担金及び負担金	44,562	0.1
13 使用料及び手数料	763,379	2.5
14 国庫支出金	3,552,147	11.8
15 県支出金	2,049,160	6.8
16 財産収入	39,003	0.1
17 寄 附 金	202,501	0.7
18 繰 入 金	1,832,293	6.1
19 繰 越 金	320,000	1.1
20 諸 収 入	1,766,545	5.9
21 市 債	807,500	2.7
合 計	30,208,000	100.0

歳 出		
科 目	予 算 額	構 成 比
	千円	%
1 議 会 費	245,754	0.8
2 総 務 費	2,951,596	9.8
3 民 生 費	13,185,375	43.7
4 衛 生 費	4,806,084	15.9
5 労 働 費	44,831	0.1
6 農林水産業費	281,306	0.9
7 商 工 費	429,535	1.4
8 土 木 費	2,551,405	8.4
9 消 防 費	956,138	3.2
10 教 育 費	2,773,004	9.2
11 災害復旧費	28,000	0.1
12 公 債 費	1,904,971	6.3
13 諸支出金	1	0.0
14 予 備 費	50,000	0.2
合 計	30,208,000	100.0

(2) 令和4年度一般会計決算額

歳 入		
科 目	決 算 額	構 成 比
1 市 税	15,577,678	48.0
2 地方譲与税	312,034	1.0
3 利子割交付金	5,691	0.0
4 配当割交付金	99,834	0.3
5 株式等譲渡所得割交付金	68,640	0.2
6 法人事業税交付金	148,233	0.5
7 地方消費税交付金	1,913,856	5.9
8 環境性能割交付金	54,495	0.2
9 地方特例交付金	128,156	0.4
10 地方交付税	1,135,662	3.5
11 交通安全対策特別交付金	9,761	0.0
12 分担金及び負担金	41,818	0.1
13 使用料及び手数料	759,304	2.3
14 国庫支出金	5,173,511	15.9
15 県支出金	2,093,758	6.5
16 財産収入	938,047	2.9
17 寄附金	165,796	0.5
18 繰入金	249,727	0.8
19 繰越金	892,801	2.8
20 諸収入	1,851,425	5.7
21 市債	809,200	2.5
合 計	32,429,427	100.0

歳 出		
科 目	決 算 額	構 成 比
1 議 会 費	225,407	0.7
2 総 務 費	3,427,695	11.1
3 民 生 費	13,373,621	43.4
4 衛 生 費	4,493,391	14.6
5 労 働 費	43,474	0.1
6 農林水産業費	230,867	0.8
7 商 工 費	806,099	2.6
8 土 木 費	2,428,880	7.9
9 消 防 費	956,624	3.1
10 教 育 費	2,952,764	9.6
11 災害復旧費	11,724	0.0
12 公 債 費	1,880,096	6.1
13 諸支出金	0	0.0
14 予 備 費	0	0.0
合 計	30,830,642	100.0

[2] 総括

1 令和5年度市税当初予算額

科 目	現年課税分	滞 納 繰越分	合 計	構成比
市 民 税	千円 5,526,600	千円 50,600	千円 5,577,200	% 36.2
個 人	5,045,300	50,000	5,095,300	33.1
法 人	481,300	600	481,900	3.1
固 定 資 産 税	7,962,210	23,000	7,985,210	51.9
純固定資産税	7,912,700	23,000	7,935,700	51.6
交付金	49,510	--	49,510	0.3
軽自動車税	239,500	1,800	241,300	1.6
種別割	227,500	1,800	229,300	1.5
環境性能割	12,000	--	12,000	0.1
市たばこ税	459,900	--	459,900	3.0
都市計画税	1,116,300	3,000	1,119,300	7.3
合 計	15,304,510	78,400	15,382,910	100.0

2 令和4年度市税決算額

科 目	現年課税分	滞 納 繰越分	合 計	構成比
市 民 税	千円 5,652,137	千円 48,002	千円 5,700,139	% 36.6
個 人	5,041,474	47,157	5,088,631	32.7
法 人	610,663	845	611,508	3.9
固 定 資 産 税	8,048,959	23,540	8,072,499	51.8
純固定資産税	7,998,381	23,540	8,021,921	51.5
交付金	50,578	--	50,578	0.3
軽自動車税	238,625	1,971	240,596	1.5
市たばこ税	454,981	--	454,981	2.9
都市計画税	1,106,208	3,255	1,109,463	7.1
合 計	15,500,910	76,768	15,577,678	100.0

3 市税の賦課徴収に要する経費

区分		年度					
		令和元	2	3	4		
税収入額	(1) 市税	千円 15,314,462	千円 15,725,476	千円 15,130,869	千円 15,577,678		
	(2) 県民税	3,423,481	3,459,335	3,342,672	3,383,639		
	(3) 合計	18,737,943	19,184,811	18,473,541	18,961,317		
徴 税 費	人件費	(4) 基本給	108,091	108,994	102,406	95,860	
		(5) 諸手当	超過勤務手当	9,419	10,879	10,489	9,208
			税務特別手当	100	72	98	71
			その他手当	65,673	66,828	58,176	58,203
			(6) その他	36,447	45,825	44,535	44,398
		(7) 小計	219,730	232,598	215,704	207,740	
		需用費	(8) 旅費	51	411	410	437
	(9) 賃金		11,419	0	0	0	
	(10) その他		75,408	50,603	52,418	78,827	
	(11) 小計		86,878	51,014	52,828	79,264	
	報奨金等	(12) 納期前納付報奨金	0	0	0	0	
		(13) その他	2,979	3,717	7,756	5,315	
		(14) 小計	2,979	3,717	7,756	5,315	
	(15) 合計		309,587	287,329	276,288	292,319	
	県民税徴 収取扱費	(16) 納税義務者数を基準 にした金額	135,405	137,546	137,675	137,034	
(17) 報奨金の額に相当す る金額		0	0	0	0		
(18) 合計		135,405	137,546	137,675	137,034		
(19) (15) - (18)		174,182	149,783	138,613	155,285		
税収入に対す る徴税費の割 合 (%)	(20) (15) ÷ (3)	1.7	1.5	1.5	1.5		
	(21) (19) ÷ (1)	1.1	1.0	0.9	1.0		
徴税吏員数 (人)		36	38	34	31		

※市町村課税状況等の調による。徴税吏員数は国保支弁職員を除く。

[3] 市民税課税状況

1 個人市民税

(1) 年度別個人市県民税納税義務者調

区分	令和元		2		3		4		5	
	納税義務者数	構成比 前年比	納税義務者数	構成比 前年比	納税義務者数	構成比 前年比	納税義務者数	構成比 前年比	納税義務者数	構成比 前年比
均等割のみの人	人 4,050	% 8.9 99.1	人 4,063	% 8.8 100.3	人 4,112	% 8.9 101.2	人 4,067	% 8.8 98.9	人 4,074	% 8.9 100.2
所得割のみの人	475	1.0 110.2	407	0.9 85.7	351	0.8 86.2	399	0.9 113.7	281	0.6 70.4
両方の人	41,085	90.1 100.5	41,791	90.3 101.7	41,782	90.3 100.0	41,612	90.3 99.6	41,524	90.5 99.8
合計	45,610	100.0 100.5	46,261	100.0 101.4	46,245	100.0 100.0	46,078	100.0 99.6	45,879	100.0 99.6

※令和元年度から令和4年度までは各年度末賦課状況による。
令和5年度は当初賦課状況による。

(2) 年度別個人市県民税賦課実績及び県民税確定按分率

区分	年度	令和元		2		3		4		5	
		調定額	前年比	調定額	前年比	調定額	前年比	調定額	前年比	調定額	前年比
市 民 税	所得割	千円 4,989,405	% 101.6	千円 5,037,399	% 101.0	千円 4,784,306	% 95.0	千円 4,929,845	% 103.0	千円 4,871,274	% 98.8
	均等割	157,540	100.4	159,965	101.5	160,101	100.1	159,308	99.5	159,210	99.9
	計	5,146,945	101.6	5,197,364	101.0	4,944,407	95.1	5,089,153	102.9	5,030,484	98.8
県 民 税	所得割	3,325,198	101.6	3,357,088	101.0	3,188,368	95.0	3,285,399	103.0	3,246,396	98.8
	均等割	90,040	100.4	91,409	101.5	91,486	100.1	91,033	99.5	90,977	99.9
	計	3,415,238	101.6	3,448,497	101.0	3,279,854	95.1	3,376,432	102.9	3,337,373	98.8
合計	8,562,183	101.6	8,645,861	101.0	8,224,261	95.1	8,465,585	102.9	8,367,857	98.8	
県民税 確定按分率		39.88%		39.88%		39.88%		39.88%		39.88%	

※令和元年度から令和4年度までは各年度末賦課状況による。
令和5年度は当初賦課状況・特定按分率による。

(3) 個人市民税の所得区分別納税義務者等の推移

年度	区分 所得者区分	均等割のみ納める者		所得割のみ納める者		均等割と
		納税義務者数 ①	均等割額 ②	納税義務者数 ③	所得割額 ④	納税義務者数 ⑤
		人	千円	人	千円	人
令和元	給与所得者	2,085	7,298	-	-	32,429
	営業所得者	191	669	-	-	1,272
	農業所得者	9	31	-	-	45
	その他の所得者	1,680	5,880	-	-	7,228
	家屋敷等のみ	-	-	-	-	-
	計	3,965	13,878	-	-	40,974
2	給与所得者	2,061	7,214	-	-	33,104
	営業所得者	177	619	-	-	1,305
	農業所得者	8	28	-	-	45
	その他の所得者	1,732	6,062	-	-	7,129
	家屋敷等のみ	-	-	-	-	-
	計	3,978	13,923	-	-	41,583
3	給与所得者	2,127	7,445	-	-	33,136
	営業所得者	161	563	-	-	1,347
	農業所得者	3	10	-	-	39
	その他の所得者	1,727	6,045	-	-	7,111
	家屋敷等のみ	-	-	-	-	-
	計	4,018	14,063	-	-	41,633
4	給与所得者	2,004	7,014	-	-	33,062
	営業所得者	191	669	-	-	1,307
	農業所得者	6	21	-	-	33
	その他の所得者	1,765	6,177	-	-	7,107
	家屋敷等のみ	-	-	-	-	-
	計	3,966	13,881	-	-	41,509
5	給与所得者	1,949	6,822	-	-	33,271
	営業所得者	206	721	-	-	1,225
	農業所得者	5	17	-	-	37
	その他の所得者	1,909	6,681	-	-	6,983
	家屋敷等のみ	-	-	-	-	-
	計	4,069	14,241	-	-	41,516

※市町村課税状況等の調による。

所得割を納める者		合 計				納税義務者数
		均等割を納める者		所得割を納める者		
均等割額	所得割額	納税義務者数	均等割額	納税義務者数	所得割額	
⑥	⑦	① + ⑤	② + ⑥	③ + ⑤	④ + ⑦	① + ③ + ⑤
千円	千円	人	千円	人	千円	人
113,501	4,274,978	34,514	120,799	32,429	4,274,978	34,514
4,452	186,905	1,463	5,121	1,272	186,905	1,463
158	4,700	54	189	45	4,700	54
25,298	495,805	8,908	31,178	7,228	495,805	8,908
-	-	-	-	-	-	-
143,409	4,962,388	44,939	157,287	40,974	4,962,388	44,939
115,864	4,346,356	35,165	123,078	33,104	4,346,356	35,165
4,568	198,814	1,482	5,187	1,305	198,814	1,482
157	4,952	53	185	45	4,952	53
24,952	471,675	8,861	31,014	7,129	471,675	8,861
-	-	-	-	-	-	-
145,541	5,021,797	45,561	159,464	41,583	5,021,797	45,561
115,976	4,102,729	35,263	123,421	33,136	4,102,729	35,263
4,715	189,468	1,508	5,278	1,347	189,468	1,508
137	3,605	42	147	39	3,605	42
24,889	465,007	8,838	30,934	7,111	465,007	8,838
-	-	-	-	-	-	-
145,717	4,760,809	45,651	159,780	41,633	4,760,809	45,651
115,717	4,128,733	35,066	122,731	33,062	4,128,733	35,066
4,574	210,569	1,498	5,243	1,307	210,569	1,498
116	3,139	39	137	33	3,139	39
24,875	563,787	8,872	31,052	7,107	563,787	8,872
-	-	-	-	-	-	-
145,282	4,906,228	45,475	159,163	41,509	4,906,228	45,475
116,448	4,229,686	35,220	123,270	33,271	4,229,686	35,220
4,288	184,763	1,431	5,009	1,225	184,763	1,431
130	4,073	42	147	37	4,073	42
24,441	449,775	8,892	31,122	6,983	449,775	8,892
-	-	-	-	-	-	-
145,307	4,868,297	45,585	159,548	41,516	4,868,297	45,585

2 法人市民税

(1) 年度別法人市民税調定額

年度	調定件数	調定額			対前年比
		法人税割	均等割	合計	
令和元	1,908	419,954	160,386	580,340	102.4
2	1,839	461,138	161,790	622,928	107.3
3	1,895	300,444	165,066	465,510	74.7
4	1,912	451,129	161,885	613,014	131.7

(2) 月別法人市民税調定額

区分 月	令和3年度			令和4年度		
	法人税割	均等割	合計	法人税割	均等割	合計
4月	11,524	5,377	16,901	6,389	6,172	12,561
5月	129,373	67,860	197,233	237,855	61,450	299,305
6月	5,944	4,350	10,294	5,095	8,596	13,691
7月	3,529	5,137	8,666	7,469	5,732	13,201
8月	5,032	6,252	11,284	4,307	6,589	10,896
9月	4,801	6,778	11,579	7,874	6,880	14,754
10月	11,750	12,086	23,836	10,455	9,334	19,789
11月	51,990	27,883	79,873	116,400	34,840	151,240
12月	63,940	14,811	78,751	42,804	8,366	51,170
1月	2,396	3,331	5,727	3,473	3,213	6,686
2月	5,228	5,507	10,735	3,770	6,095	9,865
3月	4,937	5,694	10,631	5,238	4,618	9,856
合計	300,444	165,066	465,510	451,129	161,885	613,014

(3) 法人均等割納税義務者数（地方税法第312条第1項による区分）

区 分	年 度		
	令和3	4	5
第1号に該当する法人 （2号～9号以外の法人）	958	1,007	1,045
第2号に該当する法人 （資本等の金額が1千万円以下で従業者数50人超の法人）	12	13	13
第3号に該当する法人 （資本等の金額が1千万円超1億円以下で従業者数50人以下の法人）	178	182	186
第4号に該当する法人 （資本等の金額が1千万円超1億円以下で従業者数50人超の法人）	17	17	15
第5号に該当する法人 （資本等の金額が1億円超10億円以下で従業者数50人以下の法人）	57	59	57
第6号に該当する法人 （資本等の金額が1億円超10億円以下で従業者数50人超の法人）	10	12	11
第7号に該当する法人 （資本等の金額が10億円超で従業者数50人以下の法人）	66	64	68
第8号に該当する法人 （資本等の金額が10億円超50億円以下で従業者数が50人超の法人）	3	2	2
第9号に該当する法人 （資本等の金額が50億円超で従業者数が50人超の法人）	16	15	15
法 人 で な い 社 団 等	0	0	0
合 計	1,317	1,371	1,412
法 人 税 割 納 税 義 務 者 数	1,307	1,361	1,399
法 人 税 割 納 税 者 数	563	573	544

※市町村税課税状況等の調による。

[4] 固定資産税・都市計画税課税状況

1 調定額及び納税義務者

(1) 年度別調定額（現年課税分）

年度 区分	令和元		2		3		4		5	
	調定額 (千円)	前年比 (%)	調定額 (千円)	前年比 (%)	調定額 (千円)	前年比 (%)	調定額 (千円)	前年比 (%)	調定額 (千円)	前年比 (%)
固定資産税	7,831,157	101.7	8,108,810	103.5	7,839,119	96.7	8,030,845	102.4	7,876,311	98.1
土地	2,678,778	99.9	2,672,261	99.8	2,604,804	97.5	2,607,722	100.1	2,614,408	100.3
家屋	2,161,811	102.2	2,242,619	103.7	2,143,317	95.6	2,228,044	104.0	2,285,810	102.6
償却資産	2,990,568	103.0	3,193,930	106.8	3,090,998	96.8	3,195,079	103.4	2,976,093	93.1
交付金	42,506	99.5	42,503	100.0	42,503	100.0	50,578	119.0	49,511	97.9
都市計画税	1,111,897	100.8	1,127,249	101.4	1,095,214	97.2	1,111,183	101.5	1,124,545	101.2
土地	685,908	99.7	684,461	99.8	669,058	97.7	671,470	100.4	673,318	100.3
家屋	425,989	102.4	442,788	103.9	426,156	96.2	439,713	103.2	451,227	102.6
合計	8,985,560	101.6	9,278,562	103.3	8,976,836	96.7	9,192,606	102.4	9,050,367	98.5

※令和元年度から令和4年度までは決算状況による。令和5年度は7月末現在の状況による。

(2) 年度別納税義務者数

年度 区分	令和元		2		3		4		5	
	人数 (人)	前年比 (%)	人数 (人)	前年比 (%)	人数 (人)	前年比 (%)	人数 (人)	前年比 (%)	人数 (人)	前年比 (%)
固定資産税	33,354	101.0	33,524	100.5	33,726	100.6	33,806	100.2	33,870	100.2
土地	24,627	101.1	24,858	100.9	25,118	101.0	25,237	100.5	25,387	100.6
家屋	25,894	100.7	26,130	100.9	26,367	100.9	26,521	100.6	26,657	100.5
償却資産	896	109.1	878	98.0	817	93.1	872	106.7	877	100.6
交付金	4	100.0	4	100.0	4	100.0	4	100.0	4	100.0
都市計画税	28,332	101.0	28,539	100.7	28,746	100.7	28,834	100.3	28,895	100.2
土地	21,265	101.3	21,492	101.1	21,722	101.1	21,846	100.6	21,961	100.5
家屋	22,402	101.0	22,654	101.1	22,893	101.1	23,030	100.6	23,156	100.5

※令和元年度から令和4年度までは決算状況による。令和5年度は7月末現在の状況による。

2 固定資産税

(1) 固定資産税の概要（令和5年度）

① 土地

区分 地目	項目	総数	非課税	評価総数	法定免税点		課税標準額
					未満のもの	以上のもの	
一般田	地積 (㎡)	5,705,304	83,386	5,621,918	412,157	5,209,761	
	筆数 (筆)	7,702	151	7,551	650	6,901	
	決定価格 (千円)			669,255	46,480	622,775	669,141
市街化区域田 介在田	地積 (㎡)	141,949	0	141,949	2,024	139,925	
	筆数 (筆)	244	0	244	4	240	
	決定価格 (千円)			3,080,680	351	3,080,329	852,157
一般畑	地積 (㎡)	6,657,016	114,482	6,542,534	596,062	5,946,472	
	筆数 (筆)	11,762	324	11,438	1,179	10,259	
	決定価格 (千円)			600,305	54,749	545,556	599,913
市街化区域畑 介在畑	地積 (㎡)	559,566	5,332	554,234	1,153	553,081	
	筆数 (筆)	2,000	24	1,976	25	1,951	
	決定価格 (千円)			12,631,040	5,053	12,625,987	3,951,523
宅地	地積 (㎡)	16,538,998	800,352	15,738,646	19,637	15,719,009	
	筆数 (筆)	65,072	1,145	63,927	726	63,201	
	決定価格 (千円)			447,649,184	272,975	447,376,209	169,334,380
介在山林	地積 (㎡)	1,873,502	275,184	1,598,318	285,730	1,312,588	
	筆数 (筆)	4,339	396	3,943	659	3,284	
	決定価格 (千円)			471,261	14,398	456,863	351,322
原野	地積 (㎡)	106,346	4,150	102,196	20,360	81,836	
	筆数 (筆)	624	60	564	75	489	
	決定価格 (千円)			53,795	1,711	52,084	38,963
雑種地	地積 (㎡)	3,135,945	1,576,506	1,559,439	60,782	1,498,657	
	筆数 (筆)	6,938	1,938	5,000	283	4,717	
	決定価格 (千円)			17,238,473	12,540	17,225,933	11,221,182
その他	地積 (㎡)	11,181,374	11,181,374				
	筆数 (筆)	31,831	31,831	0			
	決定価格 (千円)			0			
合計	地積 (㎡)	45,900,000	14,040,766	31,859,234	1,397,905	30,461,329	
	筆数 (筆)		35,869	94,643	3,601	91,042	
	決定価格 (千円)			482,393,993	408,257	481,985,736	187,018,581

※概要調書による。

② 家 屋

種類 \ 区分	項 目	棟 数	床面積 (㎡)	決定価格 (千円)
木 造	総 数	27,018	2,904,752	73,251,791
	法定免税点 未満のもの	841	44,314	74,150
	法定免税点 以上のもの	26,177	2,860,438	73,177,641
非木造	総 数	10,349	2,570,433	96,887,593
	法定免税点 未満のもの	202	4,265	22,742
	法定免税点 以上のもの	10,147	2,566,168	96,864,851
合 計	総 数	37,367	5,475,185	170,139,384
	法定免税点 未満のもの	1,043	48,579	96,892
	法定免税点 以上のもの	36,324	5,426,606	170,042,492
非 課 税 家 屋		667	354,679	

※概要調書による。

(2) 年度別固定資産評価状況

① 土 地

(除：非課税地)

区分 地目	年度	筆数	地積 (㎡)	決定価格 (千円)	前年比 (%)	単位当たり 価 格 (円/㎡)	提示平均 価 額 (円/㎡)
一 般 田	令和 3	7,625	5,676,787	675,150	98.6	119	119
	4	7,602	5,665,027	673,837	99.8	119	119
	5	7,551	5,621,918	669,255	99.3	119	119
市街化区域田 介在田	令和 3	223	133,749	2,937,797	130.8	21,965	
	4	222	131,270	2,817,672	95.9	21,465	
	5	224	141,949	3,080,680	109.3	21,703	
一 般 畑	令和 3	11,676	6,652,012	608,329	98.6	91	91
	4	11,646	6,645,990	607,899	99.9	91	91
	5	11,438	6,542,534	600,305	98.8	92	91
市街化区域畑 介在畑	令和 3	1,957	535,468	12,548,804	97.7	23,435	
	4	1,912	520,704	11,933,305	95.1	22,918	
	5	1,976	554,234	12,631,040	105.8	22,790	
宅 地	令和 3	63,411	15,691,497	448,319,513	98.5	28,571	28,670
	4	63,672	15,694,904	446,771,028	99.7	28,466	28,670
	5	63,927	15,738,646	447,649,184	100.2	28,443	28,670
介在山林	令和 3	3,995	1,631,854	502,694	96.4	308	
	4	3,980	1,625,704	489,224	97.3	301	
	5	3,943	1,598,318	471,261	96.3	295	
原 野	令和 3	573	101,266	63,735	95.5	629	
	4	562	99,464	53,166	83.4	535	
	5	564	102,196	53,795	101.2	526	
雑 種 地	令和 3	4,908	1,508,901	17,542,634	99.2	11,626	
	4	4,960	1,523,203	17,351,697	98.9	11,392	
	5	5,000	1,559,439	17,238,473	99.3	11,054	
合 計	令和 3	94,368	31,931,534	483,198,656	98.6	15,132	
	4	94,556	31,906,266	480,697,828	99.5	15,066	
	5	94,623	31,859,234	482,393,993	100.4	15,141	

※概要調書による。

② 家屋

(除：非課税家屋)

区分 種類	年度	棟数	床面積 (㎡)	決定価格 (千円)	前年比 (%)	単位当たり 価格(円/㎡)
木造	令和 3	26,931	2,872,732	67,750,753	97.0	23,584
	4	26,943	2,886,108	70,274,879	103.7	24,349
	5	27,018	2,904,752	73,251,791	104.2	25,218
非木造	令和 3	10,358	2,582,751	95,644,422	98.4	37,032
	4	10,341	2,566,219	95,812,068	100.2	37,336
	5	10,349	2,570,433	96,887,593	101.1	37,693
合計	令和 3	37,289	5,455,483	163,395,175	97.8	29,951
	4	37,284	5,452,327	166,086,947	101.6	30,462
	5	37,367	5,475,185	170,139,384	102.4	31,075

※概要調書による。

③ 家屋の増減

区分 種類	年度	棟数	床面積 (㎡)	決定価格 (千円)	前年比 (%)	単位当たり 価格(円/㎡)	
新 増 分	木造	令和 3	362	42,161	3,251,660	89.3	77,125
		4	303	35,311	2,711,964	83.4	76,802
		5	346	41,484	3,197,420	117.9	77,076
	非木造	令和 3	92	16,311	1,484,352	54.2	91,003
		4	72	9,540	1,038,343	70.0	108,841
		5	85	14,442	1,368,049	131.8	94,727
	合計	令和 3	454	58,472	4,736,012	151.6	80,996
		4	375	44,851	3,750,307	74.2	83,617
		5	431	55,926	4,565,469	121.7	81,634
減 少 分	木造	令和 3	211	19,189	194,246	102.5	10,123
		4	273	21,403	193,216	99.5	9,028
		5	267	22,599	215,431	111.5	9,533
	非木造	令和 3	71	8,118	181,300	68.6	22,333
		4	96	26,778	900,134	496.5	33,615
		5	89	10,155	295,446	32.8	29,094
	合計	令和 3	282	27,307	375,546	82.7	13,753
		4	369	48,181	1,093,350	291.1	22,693
		5	356	32,754	510,877	46.7	15,597

※概要調書による。

④ 償却資産

年度 区分		令和3			4			5		
		決定価格 (千円)	課税標準額 (千円)	前年比 (%)	決定価格 (千円)	課税標準額 (千円)	前年比 (%)	決定価格 (千円)	課税標準額 (千円)	前年比 (%)
市長が価格等を決定したもの	構築物	61,558,452	56,736,658	98.2	58,583,882	56,246,869	99.1	52,110,321	50,168,742	89.2
	機械及び装置	80,470,240	77,563,487	96.8	82,927,271	81,043,565	104.5	82,253,140	80,717,955	99.6
	船舶	13,424	9,222	83.5	9,210	5,460	59.2	7,383	7,383	135.2
	航空機									
	車輛及び運搬具	508,584	506,845	97.2	476,578	476,578	94.0	399,944	399,944	83.9
	工具器具及び備品	5,211,864	5,071,489	91.7	5,877,239	5,859,579	115.5	5,775,985	5,765,903	98.4
	調整額									
	小計	147,762,564	139,887,701	97.2	147,874,180	143,632,051	102.7	140,546,773	137,059,927	95.4
法第389条	総務大臣配分	85,968,988	79,335,488	94.7	89,614,292	83,297,724	105.0	80,943,408	75,138,183	90.2
	県知事配分	251,474	248,709	97.1	253,930	252,578	101.6	270,248	270,248	107.0
	小計	86,220,462	79,584,197	94.7	89,868,222	83,550,302	105.0	81,213,656	75,408,431	90.3
法第743条第1項										
合計		233,983,026	219,471,898	96.3	237,742,402	227,182,353	103.5	221,760,429	212,468,358	93.5

※概要調書による。

⑤ 国有資産等所在市町村交付金

区分		令和3			4			5			
		数量 (㎡)	台帳価格 (千円)	算定 標準額 (千円)	数量 (㎡)	台帳価格 (千円)	算定 標準額 (千円)	数量 (㎡)	台帳価格 (千円)	算定 標準額 (千円)	
国有資産		448	15,219	2,537	448	15,425	2,571	448	15,219	2,537	
公 有 資 産	住宅に係るもの	土地 (1/6適用)	14,576	638,930	106,488	14,576	616,308	102,718	14,576	616,308	102,718
		土地 (1/3適用)	該当 なし			該当 なし			該当 なし		
		家屋 (2/5適用)	11,025	435,157	174,063	11,025	435,157	174,063	11,025	435,157	174,063
		土地 (住宅以外)	344,588	2,254,354	2,254,354	344,544	2,205,517	2,205,517	344,554	2,205,517	2,205,517
		計	370,189	3,328,441	2,534,905	370,145	3,256,982	2,482,298	370,155	3,256,982	2,482,298
	水道施設等	土地	652,227	483,033	483,033	652,227	483,033	488,033	652,227	483,033	483,033
		償却資産		15,483	15,483		1,274,124	644,804		1,121,748	568,616
		計	652,227	498,516	498,516	652,227	1,757,157	1,132,837	652,227	1,604,781	1,051,649
	合 計		1,022,864	3,842,176	3,035,958	1,022,820	5,029,564	3,616,706	1,022,830	4,876,982	3,536,484

※概要調書による。

3 都市計画税

(1) 都市計画税の課税区域

(単位：千㎡)

区 域	年度	市の面積	市街化区域	市街化調整区域
課 税 区 域	令和 3		15,101	
	4		15,081	
	5		15,085	
都 市 計 画 区 域	令和 3	45,900	20,208	25,692
	4	45,900	20,523	25,377
	5	45,900	20,523	25,377

※概要調書による。

(2) 課税状況（法定免税点以上のもの）

区分		年度	地積又は 床面積 (㎡)	決定価格 (千円)	課税標準額 (千円)	前年比	
						(%)	
土 地	宅地等	宅地	令和 3	13,636	406,819,424	204,537,719	97.8
			4	13,658	406,189,436	204,801,277	100.1
			5	13,683	406,893,412	204,886,219	100.0
		その他	令和 3	623	16,176,814	11,059,578	97.6
			4	621	15,966,956	10,952,113	99.0
			5	624	15,774,798	10,853,255	99.1
		小計	令和 3	14,259	422,996,238	215,597,297	97.8
			4	14,279	422,156,392	215,753,390	100.1
			5	14,307	422,668,210	215,739,474	100.0
	農地	令和 3	806	15,007,239	9,159,794	95.1	
		4	783	14,256,490	8,929,329	97.5	
		5	764	15,226,875	8,972,868	100.5	
	計	令和 3	15,065	438,003,477	224,757,091	97.7	
		4	15,062	436,412,882	224,682,719	100.0	
		5	15,071	437,895,085	224,712,342	100.0	
家 屋	木造	令和 3	2,276,380	58,773,513	58,692,592	97.0	
		4	2,294,637	61,104,609	61,099,884	104.1	
		5	2,315,100	63,833,080	63,828,354	104.5	
	非木造	令和 3	2,287,628	84,739,751	83,507,229	95.6	
		4	2,296,099	85,843,147	85,741,950	102.7	
		5	2,300,797	86,928,423	86,827,226	101.3	
	計	令和 3	4,564,008	143,513,264	142,199,821	96.2	
		4	4,590,736	146,947,756	146,841,834	103.3	
		5	4,615,897	150,761,503	150,655,580	102.6	
合 計	令和 3			581,516,741	366,956,912	97.1	
	4			583,360,638	371,524,553	101.2	
	5			588,656,588	375,367,922	101.0	

※概要調書による。

[5] 諸税課税状況

1 年度別市たばこ税調定額調

年度 区分	令和元		2		3		4		5	
	千本	%	千本	%	千本	%	千本	%	千本	%
売渡 たばこ数	69,918	97.2	68,460	97.9	67,777	97.0	69,442	102.5	70,205	101.1
調定額	千円 395,785	% 102.0	千円 401,986	% 101.6	千円 427,796	% 103.8	千円 454,981	% 106.4	千円 459,900	% 101.1

※令和5年度は当初予算による。

2 年度別特別とん譲与税調定額調

年度 区分	令和元		2		3		4		5	
	千円	%	千円	%	千円	%	千円	%	千円	%
調定額	79,732	100.9	75,243	94.4	72,929	96.9	72,450	99.3	70,000	96.6

※令和5年度は当初予算による。

3 年度別軽自動車税状況

車種		年度・区分	旧税率 (~27年度)	税率 (28年度~)	令和元		2		3		4		5			
					台数	前年比	台数	前年比	台数	前年比	台数	前年比	台数	前年比		
原動機付自転車	50cc以下	円	円	円	円	台	%	台	%	台	%	台	%	台	%	
		1,000	2,000	3,016	96.3	2,915	96.7	2,783	95.5	2,715	97.6	2,626	96.7			
	90cc以下	1,200	2,000	168	102.4	166	98.8	169	101.8	178	105.3	189	106.2			
	125cc以下	1,600	2,400	423	101.9	446	105.4	471	105.6	524	111.3	563	107.4			
	ミニカー	2,500	3,700	40	108.1	38	95.0	42	110.5	45	107.1	51	113.3			
軽自動車	2輪	2,400	3,600	883	98.7	907	102.7	925	102.0	927	100.2	922	99.5			
	3輪 (重課税率)			4,600	0	0.0	0	0.0	0	0.0	1	—	1	100.0		
	4輪 乗用(自家用)	旧税率	7,200	7,200	10,357	88.5	8,852	85.5	7,567	85.5	6,460	85.4	5,343	82.7		
		通常			10,800	4,596	148.2	6,024	131.1	7,499	124.5	9,461	126.2	10,501	111.0	
		重課税率			12,900	2,610	107.4	2,818	108.0	2,978	105.7	3,122	104.8	3,292	105.4	
		軽課75%			2,700	0	0.0	0	0.0	0	0.0	0	0.0	3	—	
		軽課50%			5,400	223	85.8	175	78.5	83	47.4	0	0.0	0	0.0	
		軽課25%			8,100	662	113.9	767	115.9	790	103.0	0	0.0	0	0.0	
	4輪 乗用(営業用)	旧税率	5,500	5,500	0	0.0	0	0.0	0	0.0	0	0.0	2	—		
		通常			6,900	0	0.0	0	0.0	0	0.0	0	0.0	0	0.0	
		重課税率			8,200	0	0.0	0	0.0	0	0.0	0	0.0	1	—	
		軽課75%			1,800	0	0.0	0	0.0	0	0.0	0	0.0	0	0.0	
		軽課50%			3,500	0	0.0	0	0.0	0	0.0	0	0.0	0	0.0	
		軽課25%			5,200	0	0.0	0	0.0	0	0.0	0	0.0	0	0.0	
	4輪 貨物(自家用)	旧税率	4,000	4,000	1,903	86.9	1,627	85.5	1,372	84.3	1,163	84.8	930	80.0		
		通常			4,500	816	136.7	1,058	129.7	1,297	122.6	1,540	118.7	1,730	112.3	
重課税率				6,000	1,248	101.9	1,252	100.3	1,301	103.9	1,312	100.8	1,319	100.5		
軽課75%				1,300	0	0.0	0	0.0	0	0.0	0	0.0	0	0.0		
軽課50%				2,500	0	0.0	0	0.0	0	0.0	0	0.0	0	0.0		
軽課25%				3,800	38	105.6	27	71.1	19	70.4	0	0.0	0	0.0		

年度・区分 車種			旧税率 (~27年度)	税率 (28年度~)	令和元		2		3		4		5	
					台数	前年比	台数	前年比	台数	前年比	台数	前年比	台数	前年比
軽自動車	4 輪 貨 物 (営 業 用)	旧税率	3,000	3,000	32	84.2	28	87.5	19	67.9	23	121.1	23	100.0
		通常		3,800	24	150.0	38	158.3	47	123.7	51	108.5	59	115.7
		重課税率		4,500	10	100.0	12	120.0	22	183.3	19	86.4	19	100.0
		軽課75%		1,000	0	0.0	0	0.0	0	0.0	0	0.0	0	0.0
		軽課50%		1,900	0	0.0	0	0.0	0	0.0	0	0.0	0	0.0
		軽課25%		2,900	7	233.3	1	14.3	1	100.0	0	0.0	0	0.0
小型特殊	専ら雪上を走行するもの		2,400	3,200	0	0.0	0	0.0	0	0.0	0	0.0	0	0.0
	農耕作業用		1,600	2,400	349	98.0	343	98.3	353	102.9	364	103.1	364	100.0
	その他		4,700	5,900	60	89.6	55	91.7	54	98.2	50	92.6	46	92.0
2輪小型自動車			4,000	6,000	1,140	102.0	1,132	99.3	1,183	104.5	1,220	103.1	1,287	105.5
課税台数					28,605	100.8	28,681	100.3	28,975	101.0	29,175	100.7	29,271	100.3
非課税台数					107	104.9	110	102.8	97	88.2	94	96.9	93	98.9
減免台数					321	102.9	318	99.1	341	107.2	329	96.5	398	121.0

※市町村課税状況等の調による。

4 年度別国民健康保険税に関する調

区分		令和元			2			3			4		
		医療分	支援分	介護分	医療分	支援分	介護分	医療分	支援分	介護分	医療分	支援分	介護分
課 税 割 合	所得割(%)	55	61	52	54	58	52	53	57	52	53	56	51
	資産割(%)												
	均等割(%)	29	26	29	30	28	29	30	28	29	31	30	31
	平等割(%)	16	13	19	16	14	19	17	15	19	16	14	18
税 率	所得割(%)	5.1	2.1	1.7	5.2	2.2	1.7	5.2	2.2	1.7	5.35	2.3	1.8
	資産割(%)												
	均等割(円)	21,600	7,200	9,600	22,800	8,400	9,600	22,800	8,400	9,600	24,000	9,600	10,800
	平等割 (円)	特定世帯	9,600	3,000		10,200	3,600		10,200	3,600		10,200	3,600
特定継続世帯		14,400	4,500		15,300	5,400		15,300	5,400		15,300	5,400	
特定世帯・特定継続世帯以外		19,200	6,000	7,200	20,400	7,200	7,200	20,400	7,200	7,200	20,400	7,200	7,200
税額(千円)		1,057,182	393,294	131,114	1,098,027	429,023	130,089	1,044,503	408,191	126,266	1,006,641	405,862	126,682
納税義務者数(世帯)		10,771	10,771	4,105	10,682	10,682	4,023	10,400	10,400	3,965	9,916	9,916	3,758
平均年 税額	一世帯当たり(円)	98,151	36,514	31,940	102,792	40,163	32,336	100,433	39,249	31,845	101,517	40,930	33,710
	一人当たり(円)	61,943	23,044	27,264	65,711	25,675	27,655	64,993	25,399	27,354	66,793	26,930	29,096
徴収率(%)		93.4			94.2			94.1			93.7		

※国民健康保険税に関する調による。

被保険者数(人)	17,067	17,067	4,809	16,710	16,710	4,704	16,071	16,071	4,616	15,071	15,071	4,354
----------	--------	--------	-------	--------	--------	-------	--------	--------	-------	--------	--------	-------

[6] 徴収

1 徴収実績

(1) 令和4年度市税徴収実績

区分 税目	調定額 (千円)			収入済額 (千円)			徴収率 (%)		
	現年課税分	滞納 繰越分	合計	現年課税分	滞納 繰越分	合計	現年分	滞納分	合計
1 普通税	14,501,787	228,041	14,729,828	14,394,702	73,513	14,468,215	99.3	32.2	98.2
(1) 市民税	5,724,418	160,439	5,884,857	5,652,137	48,002	5,700,139	98.7	29.9	96.9
(ア) 個人均等割	159,318	4,920	164,238	157,139	1,470	158,609	98.6	29.9	96.6
(イ) 所得割	4,952,086	152,920	5,105,006	4,884,335	45,687	4,930,022	98.6	29.9	96.6
(ウ) 法人均等割	161,885	686	162,571	161,264	223	161,487	99.6	32.5	99.3
(エ) 法人税割	451,129	1,913	453,042	449,399	622	450,021	99.6	32.5	99.3
(2) 固定資産税	8,081,422	60,748	8,142,170	8,048,959	23,540	8,072,499	99.6	38.8	99.1
(ア) 純固定資産税	8,030,844	60,748	8,091,592	7,998,381	23,540	8,021,921	99.6	38.8	99.1
土地	2,607,721	19,726	2,627,447	2,597,180	7,644	2,604,824	99.6	38.8	99.1
家屋	2,228,044	16,853	2,244,897	2,219,038	6,531	2,225,569	99.6	38.8	99.1
償却資産	3,195,079	24,169	3,219,248	3,182,163	9,365	3,191,528	99.6	38.7	99.1
(イ) 交付金	50,578	0	50,578	50,578	0	50,578	100.0	0.0	100.0
(3) 軽自動車税	240,966	6,854	247,820	238,625	1,971	240,596	99.0	28.8	97.1
(ア) 軽自動車税	228,629	6,854	235,483	226,288	1,971	228,259	99.0	28.8	96.9
(イ) 環境性能割	12,337	0	12,337	12,337	0	12,337	100.0	0.0	100.0
(4) 市たばこ税	454,981	0	454,981	454,981	0	454,981	100.0	0.0	100.0
(5) 特別土地保有税	0	0	0	0	0	0	0.0	0.0	0.0
2 目的税	1,111,183	8,402	1,119,585	1,106,208	3,255	1,109,463	99.6	38.7	99.1
(1) 都市計画税	1,111,183	8,402	1,119,585	1,106,208	3,255	1,109,463	99.6	38.7	99.1
(ア) 土地	671,470	5,077	676,547	668,464	1,967	670,431	99.6	38.7	99.1
(イ) 家屋	439,713	3,325	443,038	437,744	1,288	439,032	99.6	38.7	99.1
合計	15,612,970	236,443	15,849,413	15,500,910	76,768	15,577,678	99.3	32.5	98.3

(2) 年度別税別市税徴収実績

① 市民税

年度		税目	市民税				合計
			個人		法人		
			現年課税分	滞納繰越分	現年課税分	滞納繰越分	
平成 30	調定額 (千円)	5,115,069	195,667	566,747	3,078	5,880,561	
	収入済額 (千円)	5,048,668	60,311	565,570	867	5,675,416	
	徴収率 (%)	98.7	30.8	99.8	28.2	96.5	
令和 元	調定額 (千円)	5,152,411	178,053	580,340	3,087	5,913,891	
	収入済額 (千円)	5,089,779	60,354	579,456	865	5,730,454	
	徴収率 (%)	98.8	33.9	99.8	28.0	96.9	
2	調定額 (千円)	5,213,324	163,300	622,928	2,969	6,002,521	
	収入済額 (千円)	5,150,714	53,272	621,202	706	5,825,894	
	徴収率 (%)	98.8	32.6	99.7	23.8	97.1	
3	調定額 (千円)	5,038,217	160,231	465,511	4,258	5,668,217	
	収入済額 (千円)	4,976,652	50,513	464,697	2,310	5,494,172	
	徴収率 (%)	98.8	31.5	99.8	54.3	96.9	
4	調定額 (千円)	5,111,404	157,840	613,014	2,599	5,884,857	
	収入済額 (千円)	5,041,474	47,157	610,663	845	5,700,139	
	徴収率 (%)	98.6	29.9	99.6	32.5	96.9	

② 固定資産税

年度		税目	固定資産税			合計
			一般		交付金	
			現年課税分	滞納繰越分	現年課税分	
平成 30	調定額 (千円)	7,710,880	91,457	42,726	7,845,063	
	収入済額 (千円)	7,678,103	26,010	42,726	7,746,839	
	徴収率 (%)	99.6	28.4	100.0	98.7	
令和 元	調定額 (千円)	7,831,157	87,414	42,505	7,961,076	
	収入済額 (千円)	7,799,557	30,151	42,505	7,872,213	
	徴収率 (%)	99.6	34.5	100.0	98.9	
2	調定額 (千円)	8,108,810	84,855	42,503	8,236,168	
	収入済額 (千円)	8,079,216	31,389	42,503	8,153,108	
	徴収率 (%)	99.6	37.0	100.0	99.0	
3	調定額 (千円)	7,839,119	78,780	42,503	7,960,402	
	収入済額 (千円)	7,814,446	30,322	42,503	7,887,271	
	徴収率 (%)	99.7	38.5	100.0	99.1	
4	調定額 (千円)	8,030,844	60,748	50,578	8,142,170	
	収入済額 (千円)	7,998,381	23,540	50,578	8,072,499	
	徴収率 (%)	99.6	38.8	100.0	99.1	

③ 軽自動車税

年度		税目	軽自動車税			合計
			軽自動車税		環境性能割	
			現年課税分	滞納繰越分	現年課税分	
平成 30	調定額 (千円)	193,575	7,194	-	200,769	
	収入済額 (千円)	190,606	2,151	-	192,757	
	徴収率 (%)	98.5	29.9	-	96.0	
令和 元	調定額 (千円)	202,826	7,185	2,205	212,216	
	収入済額 (千円)	200,177	2,251	2,205	204,633	
	徴収率 (%)	98.7	31.3	100.0	96.4	
2	調定額 (千円)	210,636	6,969	7,176	224,781	
	収入済額 (千円)	208,389	1,937	7,176	217,502	
	徴収率 (%)	98.9	27.8	100.0	96.8	
3	調定額 (千円)	219,750	6,753	7,438	233,941	
	収入済額 (千円)	217,383	1,670	7,438	226,491	
	徴収率 (%)	98.9	24.7	100.0	96.8	
4	調定額 (千円)	228,629	6,854	12,337	247,820	
	収入済額 (千円)	226,288	1,971	12,337	240,596	
	徴収率 (%)	99.0	28.8	100.0	97.1	

④ 市たばこ税 (現年課税分)、⑤ 特別土地保有税 (滞納繰越分)

年度		税目	市たばこ税	特別土地保有税
			(現年課税分のみ)	(滞納繰越分のみ)
平成 30	調定額 (千円)		387,895	296,515
	収入済額 (千円)		387,895	0
	徴収率 (%)		100.0	0.0
令和 元	調定額 (千円)		395,785	296,516
	収入済額 (千円)		395,785	0
	徴収率 (%)		100.0	0.0
2	調定額 (千円)		401,986	296,516
	収入済額 (千円)		401,986	0
	徴収率 (%)		100.0	0.0
3	調定額 (千円)		427,796	0
	収入済額 (千円)		427,796	0
	徴収率 (%)		100.0	0.0
4	調定額 (千円)		454,981	0
	収入済額 (千円)		454,981	0
	徴収率 (%)		100.0	0.0

⑥ 都市計画税

年度		税目	都市計画税		
			現年課税分	滞納繰越分	合計
平成 30	調定額 (千円)	1,103,620	13,089	1,116,709	
	収入済額 (千円)	1,098,878	3,722	1,102,600	
	徴収率 (%)	99.6	28.4	98.7	
令和 元	調定額 (千円)	1,111,897	12,408	1,124,305	
	収入済額 (千円)	1,107,097	4,280	1,111,377	
	徴収率 (%)	99.6	34.5	98.9	
2	調定額 (千円)	1,127,249	11,791	1,139,040	
	収入済額 (千円)	1,122,624	4,362	1,126,986	
	徴収率 (%)	99.6	37.0	98.9	
3	調定額 (千円)	1,095,214	10,998	1,106,212	
	収入済額 (千円)	1,090,906	4,233	1,095,139	
	徴収率 (%)	99.6	38.5	99.0	
4	調定額 (千円)	1,111,183	8,402	1,119,585	
	収入済額 (千円)	1,106,208	3,255	1,109,463	
	徴収率 (%)	99.6	38.7	99.1	

⑦ 年度別市税徴収実績

年度		税目	総計		
			現年課税分	滞納繰越分	合計
平成 30	調定額 (千円)	15,120,512	607,000	15,727,512	
	収入済額 (千円)	15,012,446	93,061	15,105,507	
	徴収率 (%)	99.3	15.3	96.0	
令和 元	調定額 (千円)	15,319,126	584,663	15,903,789	
	収入済額 (千円)	15,216,561	97,901	15,314,462	
	徴収率 (%)	99.3	16.7	96.3	
2	調定額 (千円)	15,734,612	566,400	16,301,012	
	収入済額 (千円)	15,633,810	91,666	15,725,476	
	徴収率 (%)	99.4	16.2	96.5	
3	調定額 (千円)	15,135,548	261,020	15,396,568	
	収入済額 (千円)	15,041,821	89,048	15,130,869	
	徴収率 (%)	99.4	34.1	98.3	
4	調定額 (千円)	15,612,970	236,443	15,849,413	
	収入済額 (千円)	15,500,910	76,768	15,577,678	
	徴収率 (%)	99.3	32.5	98.3	

(3) 令和4年度市税月別収入状況（現年分）

① 第1/4半期

税目		月	4月	5月	6月	1/4半期
市民税	個人 (千円)		20,161	381,225	520,452	921,838
	割合 (%)		0.4	7.5	10.3	18.3
	法人 (千円)		6,282	35,525	278,173	319,980
	割合 (%)		1.0	5.8	45.6	52.4
固定資産税・都市計画税 (千円)			726,815	4,166,274	55,575	4,948,664
		割合 (%)	8.0	45.8	0.6	54.4
交付金 (千円)			0	0	50,578	50,578
		割合 (%)	0.0	0.0	100.0	100.0
軽自動車税 (千円)			1,124	90,790	124,513	216,427
		割合 (%)	0.5	38.1	52.2	90.7
市たばこ税 (千円)			0	77,777	38,035	115,812
		割合 (%)	0.0	17.1	8.4	25.5
合計金額 (千円)			754,382	4,751,591	1,067,326	6,573,299
		月別納割 (%)	4.9	30.7	6.9	42.4

② 第2/4半期

税目		月	7月	8月	9月	2/4半期
市民税	個人 (千円)		642,594	362,644	452,140	1,457,378
	割合 (%)		12.7	7.2	9.0	28.9
	法人 (千円)		12,510	11,705	10,490	34,705
	割合 (%)		2.0	1.9	1.7	5.7
固定資産税・都市計画税 (千円)			98,001	1,257,789	46,762	1,402,552
		割合 (%)	1.1	13.8	0.5	15.4
交付金 (千円)			0	0	0	0
		割合 (%)	0.0	0.0	0.0	0.0
軽自動車税 (千円)			8,556	2,181	1,604	1,503
		割合 (%)	3.6	0.9	0.7	0.6
市たばこ税 (千円)			0	77,543	39,927	117,470
		割合 (%)	0.0	17.0	8.8	25.8
合計金額 (千円)			761,661	1,711,862	550,923	3,024,446
		月別納割 (%)	4.9	11.0	3.6	19.5

③ 第3/4半期

税目		月	10月	11月	12月	3/4半期
市民税	個人 (千円)		357,520	467,178	356,037	1,180,735
	割合 (%)		7.1	9.3	7.1	23.4
	法人 (千円)		17,952	33,527	177,282	228,761
	割合 (%)		2.9	5.5	29.0	37.5
固定資産税・都市計画税 (千円)			9,489	18,478	977,702	1,005,669
		割合 (%)	0.1	0.2	10.7	11.0
交付金 (千円)			0	0	0	0
		割合 (%)	0.0	0.0	0.0	0.0
軽自動車税 (千円)			1,503	2,081	1,697	5,281
		割合 (%)	0.6	0.9	0.7	2.2
市たばこ税 (千円)			39,290	37,419	0	76,709
		割合 (%)	8.6	8.2	0.0	16.9
合計金額 (千円)			425,754	558,683	1,512,718	2,497,155
		月別納割 (%)	2.7	3.6	9.8	16.1

④ 第4/4半期

税目		月	1月	2月	3月	4/4半期
市民税	個人 (千円)		389,141	392,967	394,949	1,177,057
	割合 (%)		7.7	7.8	7.8	23.3
	法人 (千円)		5,357	9,642	9,204	24,203
	割合 (%)		0.9	1.6	1.6	3.7
固定資産税・都市計画税 (千円)			374,483	134,711	1,203,348	1,712,542
		割合 (%)	4.1	1.5	13.2	18.8
交付金 (千円)			0	0	0	0
		割合 (%)	0.0	0.0	0.0	0.0
軽自動車税 (千円)			1,516	1,303	1,514	4,333
		割合 (%)	0.6	0.5	0.6	1.8
市たばこ税 (千円)			76,842	34,619	33,529	144,990
		割合 (%)	16.9	7.6	7.4	31.9
合計金額 (千円)			847,339	573,242	1,642,544	3,063,125
		月別納割 (%)	5.5	3.7	10.6	19.8

⑤ 出納閉鎖期間

税目		月	4月	5月	出納整理	年間合計
市民税	個人 (千円)		300,661	3,805	304,466	5,041,474
	割合 (%)		6.0	0.1	6.0	100.0
	法人 (千円)		3,159	-145	3,014	610,663
	割合 (%)		0.5	0.0	0.5	100.0
固定資産税・都市計画税 (千円)			31,300	3,862	35,162	9,104,589
割合 (%)			0.3	0.1	0.4	100.0
交付金 (千円)			0	0	0	50,578
割合 (%)			0.0	0.0	0.0	100.0
軽自動車税 (千円)			138	105	243	238,625
割合 (%)			0.1	0.0	0.1	100.0
市たばこ税 (千円)			0	0	0	454,981
割合 (%)			0.0	0.0	0.0	100.0
合計金額 (千円)			335,258	7,627	342,885	15,500,910
月別納割 (%)			2.2	0.0	2.2	100.0

2 年度別不納欠損処分状況

年度・税目		区分		処分停止に附さず時効期間が満了したもの (地方税法第18条第1項)		処分停止中のもので時効期間が満了したもの (地方税法第18条第1項)	
		件数	金額(円)	件数	金額(円)		
平成 30		511	5,603,641	653	14,048,279		
	個人市民税	144	2,521,841	437	10,528,917		
	法人市民税	1	50,000	2	100,000		
	固定資産税	164	2,521,524	75	2,733,400		
	軽自動車税	38	149,400	64	294,762		
	都市計画税	164	360,876	75	391,200		
令和 元		496	6,437,451	305	4,016,755		
	個人市民税	180	3,198,351	229	3,531,306		
	法人市民税	1	50,000	0	0		
	固定資産税	147	2,698,295	22	281,362		
	軽自動車税	21	107,800	32	164,149		
	都市計画税	147	383,005	22	39,938		
2		449	5,934,428	162	2,852,500		
	個人市民税	136	2,678,328	109	2,494,800		
	法人市民税	3	150,000	1	79,700		
	固定資産税	142	2,631,629	17	182,449		
	軽自動車税	26	108,800	18	70,200		
	都市計画税	142	365,671	17	25,351		
3		387	4,889,429	333	6,616,445		
	個人市民税	121	2,631,729	240	4,833,135		
	法人市民税	2	100,000	2	62,500		
	固定資産税	119	1,763,775	32	1,346,445		
	軽自動車税	26	147,700	27	186,400		
	都市計画税	119	246,225	32	187,965		
4		361	4,810,080	253	4,862,006		
	個人市民税	117	2,785,480	192	3,829,547		
	法人市民税	1	50,000	1	50,000		
	固定資産税	109	1,570,494	19	711,234		
	軽自動車税	25	186,900	22	172,859		
	都市計画税	109	217,206	19	98,366		

年度・税目		区分		処分停止中のもので停止期間が3年間継続したもの (地方税法第15条の7第4項)		処分停止で即時消滅したもの (地方税法第15条の7第5項)	
		件数	金額(円)	件数	金額(円)		
平成 30		614	15,658,336	33	657,158		
	個人市民税	488	9,163,015	14	296,873		
	法人市民税	3	150,000	0	0		
	固定資産税	39	5,366,111	8	291,296		
	軽自動車税	45	211,221	3	27,300		
	都市計画税	39	767,989	8	41,689		
令和 元		748	11,216,881	24	519,837		
	個人市民税	548	9,152,981	8	479,337		
	法人市民税	1	20,800	0	0		
	固定資産税	60	1,490,353	8	35,467		
	軽自動車税	79	341,200	0	0		
	都市計画税	60	211,547	8	5,033		
2		560	9,368,172	7	115,178		
	個人市民税	393	6,733,341	6	109,178		
	法人市民税	5	162,400	0	0		
	固定資産税	49	1,871,457	0	0		
	軽自動車税	64	340,931	1	6,000		
	都市計画税	49	260,043	0	0		
3		666	17,510,992	8	32,500		
	個人市民税	435	5,794,451	0	0		
	法人市民税	0	0	0	0		
	固定資産税	98	10,051,272	4	28,519		
	軽自動車税	35	262,100	0	0		
	都市計画税	98	1,403,169	4	3,981		
4		350	5,457,325	37	1,153,341		
	個人市民税	257	4,674,025	24	977,041		
	法人市民税	2	180,000	1	50,000		
	固定資産税	38	396,468	4	77,747		
	軽自動車税	15	152,000	4	37,800		
	都市計画税	38	54,832	4	10,753		

年度・税目		合 計	
		件 数	金 額 (円)
平成 30		1,811	35,967,414
	個人市民税	1,083	22,510,646
	法人市民税	6	300,000
	固定資産税	286	10,912,331
	軽自動車税	150	682,683
	都市計画税	286	1,561,754
令和 元		1,573	22,190,924
	個人市民税	965	16,361,975
	法人市民税	2	70,800
	固定資産税	237	4,505,477
	軽自動車税	132	613,149
	都市計画税	237	639,523
2		1,178	18,270,278
	個人市民税	644	12,015,647
	法人市民税	9	392,100
	固定資産税	208	4,685,535
	軽自動車税	109	525,931
	都市計画税	208	651,065
3		1,394	29,049,366
	個人市民税	796	13,259,315
	法人市民税	4	162,500
	固定資産税	253	13,190,011
	軽自動車税	88	596,200
	都市計画税	253	1,841,340
4		1,001	16,282,752
	個人市民税	590	12,266,093
	法人市民税	5	330,000
	固定資産税	170	2,755,943
	軽自動車税	66	549,559
	都市計画税	170	381,157

3 滞納処分

(1) 年度別差押状況

(単位：件)

区分	年度	令和元	2	3	4
	動産		0	0	0
不動産		0	3	0	0
電話加入権		0	0	0	0
債権		344	190	256	296
合計		344	193	256	296

※国民健康保険税を含む。

(2) 年度別配当額

区分	年度	令和元		2		3		4	
		税額 (円)	件数 (件)	税額 (円)	件数 (件)	税額 (円)	件数 (件)	税額 (円)	件数 (件)
		公	動産	0	0	0	0	0	0
売	不動産	1,752,600	1	1,981,405	1	0	0	0	0
	電話加入権	0	0	0	0	0	0	0	0
	債権	20,279,945	370	19,007,633	230	26,201,430	306	39,178,103	367

※国民健康保険税を含む。

(3) 年度別交付要求額及び配当額

区分	年度	令和元		2		3		4	
		税額 (円)	件数 (件)	税額 (円)	件数 (件)	税額 (円)	件数 (件)	税額 (円)	件数 (件)
		交付要求	8,132,300	16	18,970,600	17	3,152,400	10	2,754,000
配当	449,152	10	84,135	5	5,296,834	9	661,488	3	

※国民健康保険税を含む。

※配当額は前年度以前に交付要求したものを含むため、同年度の交付要求額を超える場合がある。

(4) 年度別滞納処分執行停止額

区分	年度	令和元		2		3		4	
		税額 (円)	件数 (件)	税額 (円)	件数 (件)	税額 (円)	件数 (件)	税額 (円)	件数 (件)
		滞納処分執行停止	26,993,025	206	35,024,253	234	27,424,671	173	32,405,325

※国民健康保険税を含む。

4 令和4年度口座振替状況

税目	区分	普通徴収 (件)	口座振替依頼状況		口座振替不能状況	
			(件)	(%)	(件)	(%)
市 県 民 税		29,760	5,133	17.25	260	5.07
固定資産税・都市計画税		109,559	39,243	35.82	981	2.50
軽自動車税		29,522	6,222	21.08	162	2.60
合 計		168,841	50,598	29.97	1,403	2.77

5 年度別コンビニ収納取扱件数

(単位：件)

税目	年度	令和元	2	3	4
		市 県 民 税	21,170	20,788	20,844
固定資産税・都市計画税		36,405	37,616	40,291	42,565
軽自動車税		14,891	15,607	16,330	16,622
合 計		72,466	74,011	77,465	80,172

※平成16年10月からコンビニ収納開始

6 年度別督促状発送状況

年度	税 目	普通徴収(件)	督 促 状	
			発送件数(件)	発送率(%)
令和元	市 県 民 税	31,060	7,005	22.55
	固定資産税・都市計画税	106,868	8,600	8.05
	軽自動車税	28,933	2,657	9.18
	合 計	166,861	18,262	10.94
2	市 県 民 税	30,570	7,466	24.42
	固定資産税・都市計画税	107,848	8,009	7.43
	軽自動車税	28,987	2,275	7.85
	合 計	167,405	17,750	10.60
3	市 県 民 税	30,054	7,101	23.63
	固定資産税・都市計画税	108,999	7,925	7.27
	軽自動車税	29,316	2,200	7.50
	合 計	168,369	17,226	10.23
4	市 県 民 税	29,760	7,620	25.60
	固定資産税・都市計画税	109,559	8,340	7.61
	軽自動車税	29,522	2,202	7.46
	合 計	168,841	18,162	10.76

7 年度別延滞金収納状況

(単位：円)

税目	年度	令和元	2	3	4
		延滞金	23,663,006	17,056,193	15,855,291

[7] 証 明

1 諸証明等の交付に関する調

(1) 令和4年度諸証明等月別交付件数調

(単位：件)

区分	4月	5月	6月	7月	8月	9月	10月	11月	12月	1月	2月	3月	計
資産証明	332	297	276	196	263	162	297	262	188	233	184	200	2,890
車庫証明	64	0	0	0	0	0	0	0	0	0	0	0	64
所得課税証明	618	466	1,634	969	1,175	930	746	688	489	562	495	638	9,410
納税証明	90	91	122	132	102	140	123	106	114	145	134	138	1,437
減税証明	34	42	29	30	30	37	28	22	31	31	21	41	376
諸証明	33	32	45	48	53	54	35	39	39	23	25	43	469
閱 覧	60	83	85	59	56	37	75	76	68	74	58	70	801
車検用納税証明	229	191	224	156	202	214	190	214	213	186	194	236	2,449
評価通知	443	156	178	135	171	90	114	154	124	95	84	90	1,834
公 用	17	1	0	3	2	1	9	0	0	0	0	33	66
無 料	4	0	1	0	0	0	0	0	0	0	1	1	7
合 計	1,924	1,359	2,594	1,728	2,054	1,665	1,617	1,561	1,266	1,349	1,196	1,490	19,803

(2) 年度別諸証明等交付件数調

区分	平成30			令和元			2			3			4		
	証明	閲覧	無料	証明	閲覧	無料	証明	閲覧	無料	証明	閲覧	無料	証明	閲覧	無料
本 庁 (件)	18,017	945	5,139	16,187	918	4,957	13,566	957	4,828	13,893	1,059	4,976	14,646	801	4,356
前 年 比 (%)	99.4	115.1	107.9	89.8	97.1	96.5	83.8	104.2	97.4	102.4	110.7	103.1	105.4	75.6	87.5



梅香る わたしたちの緑園都市

令和5年度 市税概要

令和5年12月8日 発行

知多市総務部税務課

〒478-8601 知多市緑町1番地

電話 0562-33-3151(代表) FAX 0562-32-4610

URL <http://www.city.chita.lg.jp>

E-mail zeimu@city.chita.lg.jp