

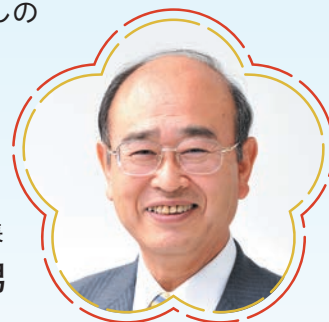
発行にあたって

知多市は、昭和45年9月1日に市制を施行し、令和2年に50周年を迎えました。市内に広がる緑豊かな景観と、多様な産業の調和が「緑園都市」を築き上げ、市制施行当時4万人に満たなかった人口は、現在8万人を超えました。この半世紀の間、市の成長とともに、皆さまから温かいご支援をいただけたことに深く感謝申し上げます。

本市では、50周年の節目を契機に策定した第6次総合計画のもと、「あたらしく、知多らしく。梅香る わたしたちの緑園都市」を合言葉に、誰もが夢に向かってチャレンジし、地域への愛着を持って暮らすことができるまちづくりのため、着実に歩みを進めているところです。「住んでよかった。住み続けたい。」と誇りを持って言えるまち、知多市を目指して、今後も市民の皆さまと力を合わせて取り組んでまいります。

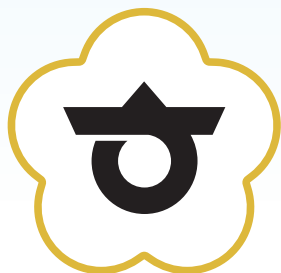
この度、「暮らしの便利帳」を皆さまにお届けできることをうれしく思います。この便利帳は、市の窓口での手続きから、防災・減災への取り組み、ごみの出し方、そして市内の公園や子育て施設、お出かけスポットまで、市民の皆さまが生活をより安全に便利に、楽しく送るための情報を詰め込んだものです。

発行にあたりまして、広告提供によりご支援をいただきました企業・団体の皆さまに心から感謝申し上げますとともに、市民の皆さまには、この「知多市暮らしの便利帳」をご活用いただき、より充実した日々をお過ごしいただければと願っております。



知多市長
宮島 壽男

市章



昭和30年4月1日、八幡、岡田、旭の3町合併により「知多町」が発足したことを記念して公募。昭和30年10月18日、町章として制定。市章として継承。

市の木



やまもも
Myrica Rubra

昭和45年9月、公募により市の誕生を記念して、市の象徴となる木を指定しました。

市の花



つつじ
Azalea

昭和46年9月、公募により市制1周年を記念して、市の象徴となる花を指定しました。



梅
Plum blossoms

平成27年9月、市制45周年を記念して市の花として、追加指定しました。

壁付タイプ



床・背面固定タイプ



壁埋込タイプ



据置タイプ



集合住宅向け宅配ボックス

届く・送るをあたりまえに。

自由を楽しもう。家族みんなの荷物番。

時間を拘束されないストレスフリーなライフスタイルを実現

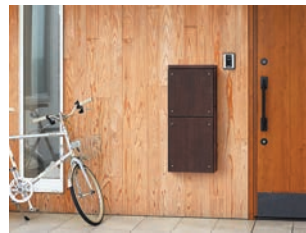
戸建住宅向け宅配ボックス



据置タイプ



ポールタイプ



壁埋込タイプ



壁付タイプ

宅配BOXはいつでも宅配物の受け渡しができる設備です。対面なしに荷物が受け取れるため、急な荷物の到着や女性の一人暮らしなど、セキュリティの面でも安心です。

一軒家でも設置できます。

お気軽にお問い合わせ
合わせください。



ユニットタイプ



タグジャパン株式会社

**求人
募集!!**



フリーダイヤル **0120-211-011**

知多市清水が丘1-908-3 **タグジャパン** 検索



困った!!
相談しにくい
何処にたのもう
どうしたらいい?

家づくりのすべての事を取り扱っています

戸建て・マンション
トイレ・風呂・キッチン
介護リフォーム

リフォーム
リベ

バリアフリー

内装・外装・屋根
耐震・断熱 改修
新築注文住宅

修繕

補強

お家の悩み **カワイ建築工房** にお任せください!

気軽に相談できる「お家のかかりつけ医」を目指しています



リフォーム・リノベーション・外壁・屋根修繕・エアコン設置
コンセントを一か所増やしたいなど、ご要望に寄り添って
経験豊富な一級建築士がきめ細かく対応いたします。
相談・現地調査・お見積りに料金が発生することは
ございません。お気軽にご相談ください。



KAWAI 建築工房

カワイ建築工房/SKSデザイン一級建築士事務所

長浦地区で起業しました (^ ^)v
〒478-0041 知多市日長字多倉田6-2

私が、
お伺いします



0562-77-2924

カワイ建築工房



お問い合わせはコチラ

✉ contact@kawai-kk.com
<https://www.kawai-kk.com>





CONTENTS



(以下は広告スペースです)

From "disposal" to recycling
「棄てる」を未来へつなぐリサイクルに。

産業廃棄物中間処理

東浦プラント

稲沢プラント

産業廃棄物収集運搬

解体工事

産業廃棄物の収集運搬・中間処理のエキスパート
株式会社トリプルエナジー

本社 東浦町大字緒川字上饅池1-36
TEL:0562-57-6808
FAX:0562-57-6818 <http://3energy.co.jp/>

SUSTAINABLE DEVELOPMENT GOALS

【産業廃棄物処分業許可】 廃処理部 第0220151458号 【解体工事】 解体部 第4-01第45675号 【産業廃棄物収集運搬業許可】 廃処理部 第0220151458号
結東部 第02100151458号 稲沢部 第0220151458号 三書部 第02400151458号 塩部 第02501151458号 大池部 第02700151458号

おのうち歯科・矯正歯科・子ども歯科

当院はなんと
予防処置用フロアを設置!



当院では、予防処置を積極的に行っており、治療よりも定期検診や歯の掃除のみで通院される患者様がとても多いのが特徴です。完全個室のエスデのような空間で、歯のクリーニングを行っております。

おのうち歯科・矯正歯科・子ども歯科
0569-42-0257
知多市新舞子南西田25-1

QRコード
ホームページ インスタグラム

知多市ガイド



- 8 知多市のプロフィール
- 10 知多市施設マップ
- 12 コミュニティ交通 あいあいバス



ちようどいいまち 知多

- 佐布里エリア
- 14 県内一の梅林と緑豊かな自然環境、佐布里
- 岡田エリア
- 16 木綿がつむぐ歴史ある街並み、岡田
- 新舞子エリア
- 18 海辺のレジャースポット、新舞子
- おでかけスポット
- 20 子どもといっしょに♪おでかけしよう
- その他の施設紹介
- 22 暮らしに寄り添う♪まちの施設ガイド
- まつり・イベント
- 24 四季を彩る知多市のまつり・イベント
- 26 農産物
- 28 ちたもんプレミアム



弁護士、司法書士、公認会計士、社会保険労務士とも連携し、皆様の悩みをサポートいたします。



税理士法人リンクツリー LINK TREE



お気軽にご相談下さい

JR 武豊線緒川駅 徒歩3分

TEL:0562-57-1315

linktree@sato-accountant.com

東浦町緒川旭14番地10 2階北側

FAX:0562-57-1316

<https://www.sato-accountant.com/>



行政ガイド

防災・安全	32
相談	45
届出・証明など	48
税金	52
国民健康保険・福祉医療・年金	54
福祉(高齢者・障がい者)	57
健康	64
子育て・教育	66
ごみ・資源・上下水道	80
ペット	88
文化・スポーツ	89
市役所担当課一覧	92

知っておきたい
大事なこと



生活ガイド

94 病院・医院・歯科・薬局マップ	100 リフォームの基礎知識
96 知多市内の診療所・病院一覧	104 知っておきたい不動産のQ&A
97 知多市内の歯科医院一覧	106 愛車の健康法
98 知多市内の調剤薬局一覧	108 相続ってどうするの？
99 知多市商工会	109 空き家を放置するとどうなるの？
	110 仏壇仏具と葬儀とお墓について

UD FONT 見やすく読みまちがえにくい
ユニバーサルデザインフォント
を採用しています。

(以下は広告スペースです)

広告・販促・集客のトータルサポート!!

印刷 | カーラッピング | 看板 | Web

誠進社
seishinsya

0569-35-2025
E-mail: prs@seishinsya.co.jp

本社・工場 〒479-0829 常滑市本町1丁目35番地
知多営業所 〒478-0055 知多市にしの台4丁目17番地18 2F C

売買仲介買取 | **不動産を探す**

地域不動産情報なら
知州不動産

0800-500-9898
〒478-0041 知多市日長字神山畔89
(株)プロパティリンク 愛知県知事(1)第25249号

相続のページ「あいち空き家活用センター」もご覧ください▶

一軒家、マンション、ビル、工場など

建物の外壁塗装、防水工事
はスズキ塗装にお任せください

お客様に喜んで頂き、
信頼される会社
を目指しています

お見積り無料

防水10年保証

スズキ塗装株式会社
愛知県知事許可(般)第63759号 塗装・防水・とび土工

TEL 0562-85-7082 FAX 85-7083
〒478-0041 知多市日長字入村1-3

建築塗装 雨漏り調査 防錆塗装
防水工事 屋根工事 リフォーム

人が好き 地元が好き 東海ガス!!

- LPガス クリーンエネルギー
- 管工事 ガス配管 水道配管
- 住宅設備機器 システムキッチン バストイレ
- 省エネエアコン取扱い
- 空調設備 エアコン GHP(ガスヒートポンプ) 床暖房
- 省エネガス機器提供します
- ガス機器 給湯器・湯沸器 テーブルコンロ 乾燥機・その他

人にやさしく、心地よく、ガスが広げる快適空間

東海ガス株式会社

TOKAI GAS
知多市上下水道工事指定店

0120-739-101
TEL 0562-33-5168 / FAX 0562-33-1014
知多市八幡字荒古前33-1 https://tokai-gas.co.jp/

見積無料

SUSTAINABLE DEVELOPMENT GOALS
東海ガスは持続可能な開発目標(SDGs)を支援しています。

LIFECYCLE INDEX

(以下は広告スペースです)

平均年齢56歳のプロ集団

家族に最適な家をお値打ちに

新築住宅販売
New Home Dealers

平日もよろこんでご案内します。

TEL:0562-85-6336

イトーヨーカドー知多店すぐ目の前

名古屋ジオハウス株式会社 知多市新知台2丁目9-19

管工事業 機械器具設置工事業 熱絶縁工事業

有限会社 五陽工業

Grin and Gratitude
「笑顔」と「感謝」で
社会に貢献する会社

TEL 0562-55-1166

知多市新知字柿の木23番地の2
<http://www.goyokogyo.co.jp>

誕生

POINT 1
赤ちゃんが生まれたら
出生届 P48
生まれた日から14日以内に届出

POINT 4
市外へ転出するとき
転出届 P50
転出予定日の約14日前から引越すまでに届出

POINT 3
結婚したら
婚姻届 P48
届出をした日から効力

生活

POINT 5
市内で住まいが変わったら
転居届 P50
転居した日から14日以内に届出

POINT 6
転入してきたら
転入届 P49
転入した日から14日以内に届出

54 国民健康保険
55 出産育児一時金
66 母子健康手帳
70 乳幼児健康診査

52 市税
54 国民健康保険
56 国民年金

80 ごみ・資源
84 上水道
87 下水道

各種届出・登録・申請は市役所へ
のマークの場合には市役所に届出が必要です。

働く仲間がそこにいる

あなたの「これまで」と「これから」を
地域で活かしてみませんか。

人がつながる。知識ひろがる。

公益社団法人 **知多市シルバー人材センター**

TEL.0562-55-5476 FAX.0562-55-3332

知多市岡田字向田58-2 知多市高齢者能力活用会館

作業の依頼
お見積もりも
お気軽に
どうぞ!!

会員募集中!!

詳細はHPをごらんください!!
<https://www.sjc.ne.jp/chita-sc/>

育
児



- 56 子どもの医療費
- 66 子育て支援
- 69 予防接種
- 71 保育施設

教
育



- 73 小・中学校
- 73 放課後児童クラブ
- 79 就学援助

結
婚



- 48 戸籍の届出
- 49 住民登録

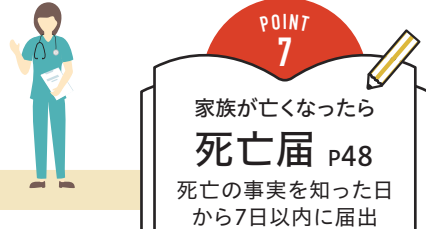


成
人



- 46 ふるさとハローワーク
- 54 国民健康保険
- 56 国民年金
- 61 障がい者福祉

健
康



- 46 健康相談
- 64 各種健診・検診

老
後



- 56 国民年金
- 57 後期高齢者医療
- 57 介護保険
- 59 高齢者福祉

緊
急
時

- 32 防災
- 33 避難場所



(以下は広告スペースです)



有限会社 新知工業

南新知工業は持続可能な開発目標(SDGs)を支援しています。

知多市新知字門田88番地
TEL.0562-32-0771

TokoTokokoのあうち

小規模保育園 ひだまりの家 TEL:0562-77-0707 知多市岡田字久平17-1	小規模保育園 さざなみの家 TEL:0569-89-7320 知多市金沢字丸池3	多機能型 児童発達支援事業所 そよかぜ TEL:0569-89-7340 知多市金沢字丸池3
---	--	---

対象年齢 0歳児(6名) 1~2歳児(12名) 一時保育(5名) 対象年齢 未就学児(10名)
保育時間 平日 7:00~18:00 (短時間 8:00~16:00) 月曜日~金曜日 9:00~16:00
(早朝保育 7:00~, 延長保育 ~19:00まで、土曜保育 ~16:00まで)

特定非営利活動法人
子育て支援を考える会
Tokotoko
とことこ

そよかぜを利用されるには
「受給者証」が必要です。

詳細はこちらから
ホームページを
ごらんください

npotokotoko@yahoo.co.jp http://www.hoiku.npotokotoko.net/

お気に入りを“つくる”
張り替えて“つなぐ”



～椅子から始まる物語～
あなたの物語のそばに 椅子屋鈴木



わんこもにゃんこも大満足♪





知多市は、日常生活を送るうえで「ちよどよく」すべてがそろっています。豊かな自然に恵まれ、素晴らしい伝統や文化が息づき、名古屋や中部国際空港へのアクセスもよく、都会と田舎のちよどいいトコどりの暮らしができるまちです。



ちよどよく

暮らしができるまち

沿革 *history*

昭和45年の市制施行以来、緑園都市を掲げ、豊かな自然に恵まれ、ゆったりとちよどいい暮らしができるまちです。産業の中心である臨海部は、中部圏のエネルギー基地として重要な役割を担い、内陸部では、高級食材として知られるペコロスや、フキが全国へ出荷されるなど農業も盛んです。また、県内一を誇る佐布里池周辺の梅林や、名古屋から一番近い海水浴場の新舞子マリナーパーク、知多木綿の産地として栄え、趣のある古い街並みが残る岡田地区などが観光地として知られています。

人口・世帯 *population / household*

【令和5年10月1日現在】

人口	83,610人		
男性	42,139人	女性	41,471人
世帯数	36,933世帯		



(以下は広告スペースです)

シュウシュン
秋春建装は知多市の皆様の豊かな生活と資産を守る

総合リフォーム アドバイザーです!!

株式会社 **秋春建装**

総合リフォーム工事業 (秋)

リフォーム全般 (内装リフォーム、防水工事、住宅建築) **外壁塗装**
住設・電気工事、サイディング、仮設工事

お問い合わせ・ご相談は ☎ **0562-35-2581**

本社 知多市八幡字大平地82 工事部 東浦町大字緒川字大原8-11

気になる水廻りなど
おうちのお悩みは
なんでもおまかせ!

詳細はこちら→
ホームページを
ご覧ください!!



mascot character

『ふゆうちゃん』
マスコットキャラクター

海に面した知多市をイメージして魚のデザインを主体に、飛躍を意味する「翼」と進化を表現する「車輪」を付けています。

Future(未来)の「F」とFish(魚)の「F」をとって『ふゆうちゃん』と名づけられました。



市の最新情報を手に入れよう!

市の情報発信 *transmission of information*

ホームページ

YouTube

LINE

Facebook

X(旧Twitter)

Instagram

(以下は広告スペースです)

不動産のことならなんでも

神谷不動産

神谷不動産 検索 Q

売りたい 買いたい 駐車場を探したい

借りたい 貸したい

お気軽にご相談ください。

寺本本店 0562-33-1211 朝倉支店 0562-32-0135

宝石・メガネ 時計 のことなら

お気軽にご相談ください!!

JEWELRY OPTICAL WATCH **カニイ**

〒478-0001 知多市小幡汐海道57

朝倉 IC 至東海市 TEL 0562-32-0936

市役所 運動公園 営業時間 AM10:00-PM7:00

らくらくクレジット 3~36回払いまで!!

銀行印と通帳の控えをお持ち下さい。

NAKANO PAVEMENT

お問合せ TEL.0562-51-4603

〒478-0051 知多市朝倉町396 ラ・フォーレ錦101



中野舗装の思い Concept

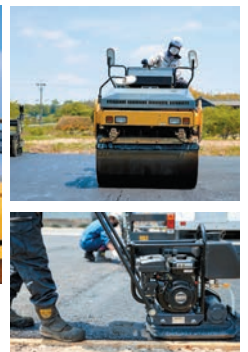
ここが誰かの足元になるのだから。

平坦で綺麗な歩きやすい道路、水はけが良く強度のある道。景観の美しい道。常に丁寧な仕事を心がける理由は、この道路を使うのがいつだって「人」だから。仕上がりの良さだけでなく、この道が誰かを支えているということを決して忘れることはありません。これからも、長年培ってきた伝統技術や知識に加え、柔軟な対応と発想でみなさまの足元から力になりたいと思います。誰かを思う仕事ぶりが、誰かの道になっていくはずだから。



中野舗装有限公司
https://nakano-pavement.com

舗装工事業 工場内・駐車場・公共道路・アスファルトの舗装



知多市 施設マップ

facility map

マップ掲載施設の紹介はP14-23を
ご覧ください。

知多市ガイド



身近にある
施設へ出かけよう!



みんなで
楽しく
過ごそう!



(以下は広告スペースです)



自然と文明のより良いパートナーを目指します

産業廃棄物処理業

コンクリートガラ・汚泥処理

洗砂・改良土・RC-40 販売



株式会社 丸福



TEL 0569-43-8321

〒479-0002 常滑市久米字御林31-118

株式会社丸福は持続可能な開発目標(SDGs)を支援しています。

・愛知県産業廃棄物処分量許可 第02320023260号・愛知県産業廃棄物収集運搬業許可 第02300023260号・愛知県砂利採取業許可 第390号

施設情報のご紹介

	名称	所在地	電話番号
運動	1 知多運動公園(野球場・庭球場・物産フードサイエンス1969知多スタジアム(陸上競技場))	緑町8	0562-32-4831
	2 メディアス体育館ちた(市民体育館)	緑町5	0562-33-3361
	3 アクアマリンプラザ(西知多医療厚生組合)	緑町10	※R6.4利用開始予定
公園	4 佐布里緑と花のふれあい公園(梅っ花そうり)	佐布里台3丁目101	0562-54-2911
	5 ベティさんの家旭公園(多目的グラウンド・庭球場・体育館)	金沢字石根1	0569-43-2980
	6 新舞子マリンパーク	緑浜町	0562-56-3980
	7 七曲公園(多目的グラウンド・庭球場)	八幡字七曲1	0562-34-2980
官公署・消防	8 市役所	緑町1	0562-33-3151
	9 消防本部・消防署本署	新知字西新生73	0562-56-0119
	10 消防署旭出張所	新舞子字大口46	0569-43-1115
	11 消防署八幡出張所	三反田1丁目41	0562-31-0191
	12 南部浄化センター	南浜町25	0562-55-9191
	13 清掃センター(R6.3.31まで)	北浜町11-4	0562-55-0300
	14 西知多クリーンセンター(西知多医療厚生組合)	北浜町11-4	※R6.4利用開始予定
15 リサイクルプラザ	南浜町22-2	0562-55-0300	
福祉・医療	16 公立西知多総合病院	東海市中ノ池3丁目1-1	0562-33-5500
	17 保健センター(休日診療所)	新知字永井2-1	0562-54-1300
	18 子育て総合支援センター(ぼぼらす)	岡田緑が丘22-1	0562-54-1200
	19 福祉活動センター	緑町32-6	0562-33-7400
	20 やまもも第2	金沢字中向山7-1	0569-43-8741
	21 老人福祉センター	金沢字中向山1	0569-43-6553
	22 東部福祉会館	八幡字池下5	0562-35-0660
	23 岡田福祉会館	岡田字西島29-1	0562-56-7515
	24 勤労文化会館	緑町5-1	0562-33-3600
	25 歴史民俗博物館(ふっとうとりい・ちた)	緑町12-2	0562-33-1571
文化・教育	26 中央図書館	岡田字宝ノ脇22	0562-55-4349
	27 ふれあいプラザ(中部公民館・児童センター・男女共同参画センター)	新知東町2丁目7-2	0562-54-1535 (中部公民館・児童センター) 0562-56-6305 (男女共同参画センター)
	28 青少年会館	八幡字堀切91-1	0562-36-2960
	29 こども未来館	旭南1丁目1	0569-42-1101
	30 市民活動センター	緑町12-1	0562-31-0382 (市民協働課) 0562-31-0383 (生涯学習スポーツ課) 0562-31-0381 (市民活動室) 0562-39-0800 (総合ボランティアセンター)
	31 八幡コミュニティセンター	八幡字月山7	0562-32-3825
	32 東部まちづくりセンター	八幡字南大平地51	0562-34-2933
	33 岡田まちづくりセンター	岡田字段戸坊5	0562-55-3095
	34 旭まちづくりセンター	新舞子字大口46	0569-42-1114

(以下は広告スペースです)



— 緑の癒し空間を創造します。—
お庭の管理やガーデニングのアドバイス
害虫駆除・庭木剪定・芝刈り・施肥・植栽etc...
何でもご相談下さい!!

有限会社 加藤造園

☎ **0562-33-3614**
FAX **0562-33-9741**

知多市新知字南惣作34-11
H.P <https://www.katou-zouen.co.jp/>

フルサービス
タイヤ・オイル交換
コーティング・撥水洗車

ENEOS **エネオス八幡SS**
(有)朝日屋石油店
知多市八幡字荒古後98-1

営業時間 8:00-20:00
定休日 日曜日

TEL.0562-32-2452
FAX.0562-32-2465



誰でも
乗れます!



コミュニティ交通 あいあいバス community bus

公共交通空白地域の解消のため、北部循環コース(系統1)、北部循環コース(系統2)、南部コースを運行しています。各公共施設や中心市街地への足として、自動車の運転ができない人も活動範囲を広げることができます。ぜひ、ご利用ください。

(以下は広告スペースです)

知多市ガイド

豊かな暮らしを
ご提案します。

土地 戸建て マンション 駐車場

株式会社 豊不動産 YUTAKA Real Estate

物件情報はコチラから

TEL.0562-55-6522 FAX.55-5729
〒478-0054 知多市つじが丘1丁目6番地1

(公社)愛知県宅地建物取引業協会 東海不動産公正取引協議会
愛知県知事免許(1)第24519号 <https://yutaka-fudousan.com>

一般貨物自動車運送事業 事業者番号560003317
愛知県知事許可番号 第29072号

クレーン作業全般・重量物運搬

栄荒木重機

TEL (0562) 32-5341(代)
FAX (0562) 33-2721

〒478-0001 知多市八幡字荒古前13-3
E-mail:arakijuuki@rapid.ocn.ne.jp

運賃 1乗車 **100円**

回数券 【バス車内で販売しています。乗務員にお問い合わせください。】

一般 **1,000円** (12枚つづり) 中高生 **1,000円** (13枚つづり)

無料の方

- 小学生以下
- 障がい者及びその介助者1名
- 無料あいバス提示者
(市内在住の65歳以上の運転免許自主返納者及び75歳以上の者が対象)

運行日 **毎日** (ただし12/29~1/3は運休)

※悪天候により運行を取りやめることがあります。

お願い

- 満員の場合ご乗車になれませんのであらかじめご了承ください。
- つり銭の無いように小銭をご用意ください。
- 道路事情により遅れる場合があります。

お問い合わせ 市民協働課 ☎0562-36-2645 (直通)
知多バス ☎0569-21-5234 (お忘れもの)

最新の路線図・時刻表は、あいあいバスの車内、市民協働課(市役所2階)などにあります。市ホームページでも確認いただけます。

Check!

バスロケーションシステム『バス予報』

- リアルタイムでバスの現在地がわかる
- 最寄りのバス停が検索できる
- 時刻表を確認できる



愛知県知事許可(般-3)第68982号

株式会社 **春建** haruken

～ここ知多市から全国へ～

各種配管工事一式 <https://haruken-chita.co.jp/>

※株式会社春建は持続可能な開発目標(SDGs)を支援しています。

TEL 0562-57-5458 FAX 0562-57-5459

〒478-0001 知多市八幡字堀切 27-1 春建 知多市 検索



■ 北部循環コース
 ■ 南部コース
 ■ 知多バス
 - - - その他コミュニティバス
 ※北部循環コースと南部コースは乗継券による乗り継ぎが可能

便利に使おう！

あいあいバスを





佐布里エリア

県内一の梅林と緑豊かな自然環境、佐布里

知多半島の産業を支える愛知用水の貯水池・佐布里池の周辺には、25種類約6,000本の梅の木が植えられ、県内随一の梅の名所として知られています。おだやかな春の景色を楽しもうと市内外から多くの人でにぎわうほか、初夏には藤、秋には紅葉、冬にはバードウォッチングも楽しめます。

知多市ガイド



佐布里池梅林

梅の花は「市の花」です。佐布里地区は明治期から梅の生産地として知られており、大正期からは観光地としてもにぎわいを見せました。

現在も「佐布里池梅まつり」(P24)の開催期間中には多くの観光客が訪れます。



(以下は広告スペースです)

なんかいい、知多暮らし



知多半島で、家建てるなら

株式会社 **加藤連合建設**

そよぽか

◎土地探し・土地売買

知多半島内で土地の分譲、及び売買を多く行っています。

◎戸建住宅の設計・施工

高性能な木造住宅、デザイナーズ住宅を手掛けています。

◎簡単な修理から大規模リノベーションまで

住宅を中心に様々な修理・リノベーションに対応します。

どんなことでも、お気軽にお電話ください。

TEL. **0569-48-2330**



〒470-2212

愛知県知多郡阿久比町大字卯坂字栗ノ木谷20番地の8
[営業時間] 8:45~17:45 [FAX] 0569-48-7214



佐布里緑と花のふれあい公園

愛称:「梅っ花そうり」

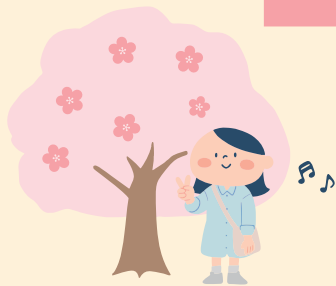
佐布里池周辺の自然や美しい景観の中で緑化や梅に関する情報を広く紹介する参加型体験施設です。四季を通じて佐布里池周辺の自然を楽しめます。施設として「梅の館」のほか、朝市が開かれる「ふれあい館」、観賞温室「花の館」、BBQハウス、プレーパークなどがあります。

📍 佐布里台3丁目101



佐布里パークロード

全長約3kmの遊歩道。信濃川沿いの梅や桜、つつじ、紅葉など四季を感じながら、のどかな田園風景を楽しむことができます。



いろいろな梅子が
いっぱい♪



佐布里梅

佐布里地区で生み出された梅の品種です。佐布里梅は、伊勢湾台風による被害や佐布里池(ダム)建設により一時は途絶えかけましたが、地元住民の努力などもあって復活しました。市の天然記念物にも指定されています。

梅子グッズ

佐布里梅から生まれた女の子、梅子。知多市の公認キャラクターであり、市ふるさと観光大使として、さまざまなイベントに登場します。



Instagram
「梅子の部屋」で
知多市の魅力を
発信中!

(以下は広告スペースです)

Melia Pililani Hula Studio
メリアピリラニフラスタジオ

レッスン動画など随時更新!!
QRコード
amebaブログ インスタグラム

無料体験受付中

☎ 0120-123-058 東海市加木屋町小清水23-1

住まいのお手入れ **新峰堂**

リフォーム内容項目

大工工事一式・水道工事・電気工事
建具工事(襖、網戸、室内建具)
内装工事(クロス、床、カーテン)
塗装工事 **お見積り・ご相談無料!**

**水まわりで
お困りのこと
ありませんか?**

キッチン、バス、トイレ、洗面台、給湯器
(ガス・石油・電気・エコ)取り付け工事、修理

こんにちは、
マスダ商店です!

ちょっとしたお悩み事から
リフォームしたい!という
計画のご相談まで
お気軽にどうぞ。

子ども
110番
のお店

水まわり専門店
マスダ商店
有限会社

TEL 0562-83-1126 FAX 0562-83-6535
定休日 日曜日 営業時間 8:00~19:00
〒470-2103 知多郡東浦町石浜須賀44-1

取扱メーカー クリナップ・タカスタンダード・LIXIL (INAX)・TOTO
パナソニック・長府・リフティ・ノーリツ

URL <http://www.medias.ne.jp/masuda-shoten/> E-mail masuda-shoten@medias.ne.jp

SUN

造園土木
緑化工事管理
設計施工

サングリーン株式会社

TEL 0562-55-0333
FAX 0562-55-0334
知多市新知字中殿6番地の1
<http://www.sungreen-chita.co.jp>



岡田エリア

木綿がつむぐ歴史ある街並み、岡田

江戸時代から「知多木綿」の名産地として栄えた岡田地区には、江戸時代から明治時代の土蔵や黒板塀など、趣のある風景が今も残っています。そんなレトロな街並みを歩けば、素朴で素敵なフォトスポットに出会えるはず。伝統的な手織り体験や、お土産物に喜ばれるかわいい知多木綿のショップで買い物など、楽しみ方もいっぱいです。

知多市ガイド



岡田エリアの街並み



知多木綿の機織り機



旧中七木綿本店

大正3年頃に建築された中七木綿株式会社の本店です。国の登録有形文化財として登録されています。

📍 岡田字開戸28-1



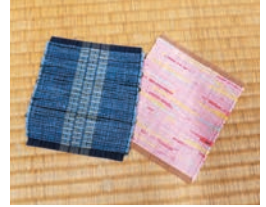
知多木綿アンテナショップ 478

旧中七木綿本店にある知多木綿のアンテナショップです。若手作家がデザインした作品や、全国の匠の染職人たちが手掛けた染め物製品など、知多木綿の多彩な魅力を伝えています。

🕒 10:00~16:00 (月・火・水曜日休)

裂き織りコースター

古い布を細く裂いてヨコ糸として織り込みます。短時間で機織りを体験できます。15分～20分で織ることができます。



手織りの里 木綿蔵・ちた (旧竹内虎王商店木綿蔵)

伝統的な手織り木綿に触れられるスポット。明治後期から大正初期にかけて建てられた建物内では、ハタゴ(機織り機)による手織り体験をすることができ、知多木綿と手織りの技術を伝えています。

📍 岡田字中谷9 🕒 10:00～16:00(月・火・水曜日定休)



雅休邸(旧岡田医院)

昭和4年に建築された、大正時代のモダンな建築様式を取り込んだ建物です。室内は和洋折衷な町屋造りで、外には日本庭園が広がります。

平成27年に国の登録有形文化財に登録されました。

📍 岡田字開戸24



知多岡田簡易郵便局

目を引く水色の壁と赤いポストが愛らしい岡田の郵便局は、明治35年に建築。現在も営業している郵便局の中では、最古級の局舎で、国の登録有形文化財にも登録されています。

📍 岡田字中谷8



岡田街並保存会

平成6年に建物や景観の保全と地域の活性化を目指すことを目的として設立されました。

会員は、街並案内のボランティアガイドを務めます。

岡田のソウルフード
「岡田のカツ丼」

2つの半熟目玉焼きがのった少し甘辛いタレが特徴の「岡田のカツ丼」。地元の人たちに愛されているソウルフードです。



新舞子エリア

海辺のレジャースポット、新舞子

明治時代から別荘地として栄えてきた新舞子は、白い砂浜と青い海、緑の芝生が織りなす海辺のリゾートエリア。なかでも2基の風車がトレードマークの「新舞子マリンパーク」は人気のスポットで、春から夏にかけてマリンスポーツの大会やイベントが数多く開催されるほか、魚釣りやピクニックなどの遊びも充実しています。

知多市ガイド



Shinmaiko Marine Park

新舞子マリンパーク

名古屋から一番近い海水浴場として、気軽にマリンスポーツやピクニックなどが楽しめることから一大レジャースポットとなっています。

バーベキューハウスやドッグランのほか、常設の無料ビーチバレーコートや、お散歩やピクニック、スポーツを楽しむことができる多目的芝生広場、全長740mの魚釣り施設(無料)などには1年を通じて多くの人々が訪れます。

📍 緑浜町2 🕒 9:00~17:00(年中無休)

(以下は広告スペースです)

なにしてあそぼう♪!



なんとなくホツとするおかの味

1席(6名席)のみのテーブル席は御予約がおススメ☺
木・金・土曜日 pm5:00~pm10:00 元気に営業中☺



TAKE OUT テイクアウトありまある



その他は、インスタ・ホームページを確認してね↑

家庭料理



新舞子駅すぐ近くの居酒屋

家庭料理 我母(わがママ)
知多市新舞子明知山102-11

御予約・お問い合わせはこちら

Tel 0569-42-6786



ブルーサンビーチ

長さ400mの人工海浜です。名古屋から一番近い海水浴場として、毎年7月～8月は多くの若者や家族連れが訪れます。また、この時期には各種イベントも行われます。

たのしいなあ♪



バーベキューハウス

食材を持ち込むこともできますが、事前予約することで手ぶらでバーベキューを楽しむことができます。

※事前に空き状況をご確認ください。

🕒10:00～15:00



ドッグラン

新舞子の海を臨む公共の無料ドッグラン。大型犬エリア(15kg以上)と小型犬エリアの2エリアに分かれています。

🕒9:30～16:30



他にも、ビーチスポーツや釣りなど新舞子には海辺ならではの楽しみ方がたくさん♪



マリンスポーツの聖地

新舞子には、SUP(スタンドアップパドルボード)やウインドサーフィンなど、マリンスポーツを楽しむ人たちが訪れます。海岸沿いには体験スクールを実施しているショップのほか、ボードなどのレンタルもあるので、初心者の方でも始めやすい!



SUPレース



SUPヨガ



ウイングフォイル



ウインドサーフィン

(以下は広告スペースです)

鮮魚 仕出し 宴会
矢田政商店

📞0569-43-7400
知多市南粕谷本町1-243

仕出し、宴会、土用の丑、恵方巻etc...
御予約承っております。

Garage PEACE
ガレージピース

LINEでのお問い合わせ **大歓迎!!**
画像等送って頂けましたらスムーズに対応できます(^^)

LINE ID
yyaooayy

钣金 塗装 トータルカーサービス 車検整備

📞0562-57-1046 携帯:090-1097-2267
知多市佐布里字五反田26-1
http://gp-peace.com/

営業時間 9:00～19:00 定休日 日曜日



おでかけスポット

子どもといっしょに♪おでかけしよう

知多市ガイド



🍌 大草公園 (大草城跡)

大草公園は、伊勢湾に面した標高10m位の
高台にあります。織田信長の弟、織田長益
(有楽斎)が着手し未完のまま保存された城跡
を公園として整備しています。堀・土塁の大部分
が完全な形で残っており、天守閣を模した
展望台からは伊勢湾を一望できます。

📍大草字東屋敷110-1



🍌 ベティさんの家旭公園

広々とした敷地に冒険広場やちびっ子広場、
多目的グラウンド、テニスコート、体育館などが
あり、自然やスポーツを楽しめます。

冒険広場には、大型アスレチックやフィールド
アスレチックが配置され、本格的に体を使って
遊ぶことができます。

📍金沢字石根1



🍌 七曲公園

スポーツや憩いの場として親しまれています。遊具の種類が
豊富で、ターザンロープ、アスレチック、ネット遊具などしっかりと
体を動かして遊ぶことができます。

また、公園の周囲に18基以上の窯が確認されており、その中
でも保存状態のよい2基が史跡として保存されています。その
うちの1基は、知多最大級のものです。

📍八幡字七曲り1



〈以下は広告スペースです〉

大草城御城印発行
御城印の発行を通じて
大草城の発展を応援しています！
御城印頒布所
● 慈光寺 (大草城近隣)
● 知多市観光協会
● 縄文堂商会
大草城御城印頒布価格 300円(税込)

株式会社 縄文堂商会
●折込チラシ ●ポスター ●冊子 ●パンフレット
●大判プリント ●伝票 ●名刺 ●ショップカード
●シール ●ステッカー ●封筒 ●ロゴマーク制作
●ホームページ制作 ●SNSサポート ●動画制作
●オリジナルタオル ●ノベルティグッズ その他！
詳しくは下記 QR コードより WEB サイトをご覧ください！

知多市にしの台 4丁目 12-1
TEL 0562-55-3714
FAX 0562-55-3399
営業時間：10:00～18:00
定休日：土・日・祝日
<https://jomonodo.co.jp/>





歴史民俗博物館 (ふゅうとりい・ちた)

「海と緑に育まれた歴史と文化に学ぶ」をテーマに、郷土の民俗、歴史、考古、美術などに関する資料の収集、保管、展示、調査研究などを行っています。実際に使われていた、全長15mの打瀬船が一隻そのまま展示され、昔の漁業の様子を知ることができます。

📍 緑町12-2 🕒 9:00~17:00

📅 月曜日(祝日の場合は翌日)、年末年始



ふれあいプラザ

地域の生涯学習拠点となり、市民の自主的な文化活動を支援する中部公民館。子どもの情操を育み、親子のふれあいを深める児童センター。誰もが自分らしく個性や能力を発揮できる男女共同参画社会の実現を目指す男女共同参画センター。3つの機能を併せ持った施設です。

児童センターには、バドミントンや卓球・ボール遊びなど体を動かして遊ぶことのできる遊戯室や乳幼児が親子で自由にふれあって過ごせる児童図書室などがあります。

📍 新知東町2丁目7-2

🕒 中部公民館 9:00~21:30

児童センター 9:00~18:00

男女共同参画センター 9:00~17:00

📅 月曜日(祝日の場合は翌日)、年末年始

こども未来館

緑のトンがり屋根が目印で、いつでも工作ができる親子工作教室を常設しています。低料金で季節の工作が楽しめるほか、室内では遊べるボールプールや滑り台などもあり、小さな子どもが体を動かすことができます。

📍 旭南1-1 🕒 9:00~17:00

📅 月曜日(祝日の場合は翌日)、年末年始



(以下は広告スペースです)

世界の自動車の進化を支える。

常に新しい技術の可能性を追求し、より高性能に進化し続ける世界の自動車づくりを支えます。

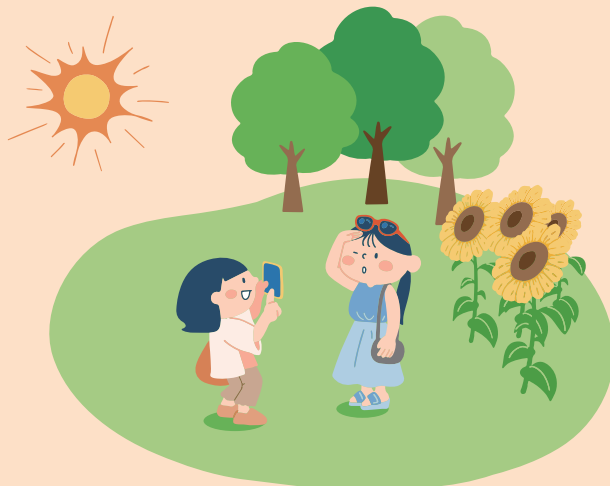
従業員募集

グローバルニッチ トップ企業100選認定
ものづくり日本大賞 優秀賞
地域未来創生企業 認定
Aichi Quality
愛知ブランド企業 認定
100 選 賞状

複雑高精度プレス部品の製品開発から
プレス加工・溶接組立・機械加工まで一気通貫

久野金属工業株式会社
KUNO Kinzoku Industry Co.,Ltd.

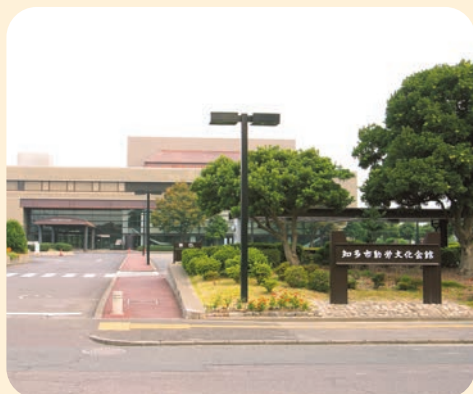
常滑市久米字池田174番地(久米南部工業団地内)
TEL 0569-43-8801 (代表)
FAX 0569-43-8008





その他の施設紹介

暮らしに寄り添う♪まちの施設ガイド



勤労文化会館

オーケストラピットを有する1000人収容の大ホール、多目的ホール、練習室、会議室、工芸室などの複合施設です。

市民によるコンサート、演劇、ダンスの発表をはじめ、写真、絵画、工芸品の個展、サークル活動の会議や研究発表など幅広く利用されています。

📍 緑町5-1 🕒 9:00~21:00(受付時間は20:30まで)
📅 休 月曜日(祝日の場合は翌日)、年末年始



中央図書館

蔵書数約34万冊。八幡コミュニティセンター、東部と旭のまちづくりセンターの図書室、歴史民俗博物館とネットワーク化しています。

閲覧、貸し出しのほか、子どもたちが楽しめるお話し会、人形劇も行っています。

📍 岡田字宝ノ脇22 🕒 9:00~19:00
📅 休 月曜日(祝日の場合は開館)、年末年始、館内整理日、特別整理期間



ふれあいプラザ

(中部公民館・児童センター・男女共同参画センター)

生涯学習・児童健全育成・男女共同参画の3つの機能を併せ持った施設で、子どもも大人も問わず市民が気軽に集える交流・学習の場として利用できます。

📍 新知東町2丁目7-2
🕒 中部公民館(9:00~21:30)、児童センター(9:00~18:00)、
男女共同参画センター(9:00~17:00)
📅 休 月曜日(祝日の場合は翌日)、年末年始



青少年会館

(若者支援センター)

青少年の健全な育成を目指した施設で、有料の150人収容のホール、会議室、練習室のほか、無料で利用できる学習室、展示コーナーがあります。青少年に限らず利用できます。

また、施設内にある若者支援センターでは、ひきこもり・不登校・就労などで悩む方のための相談窓口を開設しています。

📍 八幡字堀切91-1
🕒 青少年会館(9:00~21:00)、若者支援センター(9:00~17:00)
📅 休 月曜日(祝日の場合は翌日)、年末年始



市民活動センター

市民活動の総合的な推進拠点として、ボランティアからNPOまで、市民の幅広い活動をサポートしています。また、福祉、生涯学習、文化振興、国際交流などの分野で活動する団体の拠点もあり、まちづくり活動の輪を広げています。

📍 緑町12-1 🕒 8:30～21:30
休 土曜・日曜日を除く祝日、年末年始



福祉活動センター

社会福祉協議会事務局のほか、福祉団体・ボランティア活動室、研修室などがあり、活発な福祉活動が行われています。

📍 緑町32-6 🕒 9:00～21:30
休 年末年始



子育て総合支援センター

乳幼児を持つ家庭の子育てを総合的にきめ細かく応援する拠点施設です。子育ての学習の場を提供し、相談にも応じます。子育ての援助をするファミリーサポート事業や、市民委託による親子ひろばも行っています。

📍 岡田緑が丘22-1 🕒 9:00～17:00
休 土曜・日曜日、祝日、年末年始

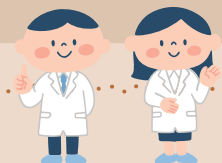


保健センター

健康診査、健康に関する教室、相談などを行っています。乳幼児から高齢者までの生涯を通じた健康づくりの拠点となっています。

📍 新知字永井2-1 🕒 8:30～17:15
休 土曜・日曜日、祝日、年末年始

お気軽に
ご相談ください！



公立西知多総合病院

診療科は次のとおりです。(内科、呼吸器内科、消化器内科、循環器内科、腎臓内科、脳神経内科、血液内科、糖尿病・内分泌内科、リウマチ・膠原病内科、外科、呼吸器外科、消化器外科、血管外科、脳神経外科、乳腺外科、整形外科、形成外科、緩和ケア外科、精神科、小児科、皮膚科、泌尿器科、産婦人科、眼科、耳鼻いんこう科、リハビリテーション科、放射線治療科、放射線診断科、病理診断科、救急科、歯科口腔外科、麻酔科)

📍 東海市中ノ池3丁目1-1 🕒 8:30～11:00(外来受付時間)
休 土曜・日曜日、祝日、年末年始



まつり・イベント

四季を彩る知多市のまつり・イベント

自然を愛する地域の人々が大切に育んできた伝統的な文化・歴史・技の継承を体感し、あふれる活気を楽しんでください。

知多市ガイド

2月~3月
開催



佐布里池梅まつり

愛知県最大の25種類、約6,000本の梅林が美しい花を咲かせ、多くの観梅客を出迎えてくれます。期間中は、屋外ステージイベントのほか、新鮮な農作物の販売・飲食屋台の出店・おみやげ品の販売、フォトコンテスト、ポイントラリーなどが行われます。

📍 佐布里緑と花のふれあい公園



4月
開催



岡田春まつり

奥・中・里の三組の山車が大門前に集結。木偶人形による見事な舞や山車が方向転換する大迫力の「捻回し」、子どもたちによる提灯行列や太鼓の打ち込みなどが行われ、岡田地区全体がにぎわいます。

📍 岡田大門前

8月
開催



新舞子ビーチフェスティバル

夏の終わりを飾る風物詩。新舞子の海上に浮かべた台船から、鮮やかな花火が新舞子の水面と夜空を彩ります。小中高生が主役のパフォーマンスステージ「新舞子アオハルDAY」も開催されます。

📍 新舞子マリンパーク



Event calendar

1月

尾張万歳新春奉納公演 1

📍 尾張八幡神社



大興寺の開運大日福だるま大祭 2

📍 大興寺



桃の節句ひなまつり展(1~3月)

📍 歴史民俗博物館特別展示室

2月

大智院の節分豆まき式 3

📍 大智院



佐布里池梅まつり(2~3月)

📍 佐布里緑と花のふれあい公園

3月

旭公園の桜まつり(3~4月)

📍 ペティさんの家旭公園

4月

北粕谷春祭り 4

📍 八社神社



日長の御馬頭まつり 5

📍 日長神社



岡田春まつり

📍 岡田大門前

8月

新舞子ビーチフェスティバル

📍 新舞子マリンパーク



新舞子SUPマラソン 6

📍 新舞子海岸



10月

朝倉の梯子獅子 7

📍 牟山神社



(以下は広告スペースです)

司法書士 土地家屋調査士
行政書士 測量士
各種登記手続

安島事務所

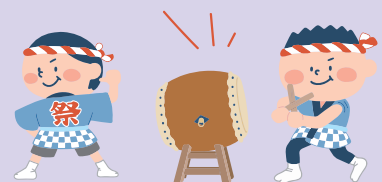
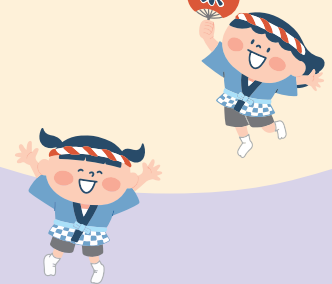


<https://www.anjima.co.jp/>

TEL (0562) 55-4811(代)

〒478-0017 愛知県知多市新知字大橋9番地の6

知多市ガイド



※開催状況は年によって異なる場合があります。

知多市の いいもんうまいもん

農産物



知多ペコロス

直径3～4cmほどの小型のタマネギで、実がしまって糖分が多く、自然の甘みが強いのが特徴です。日長地区を中心に大正時代から栽培されています。栽培はほとんどが手作業で行われ、生産者の人たちが手間暇をかけて育てています。



佐布里梅

佐布里地区を中心に栽培されている梅の品種で、令和元年に知多市の天然記念物に指定されました。果肉が厚く酸味が強いので、梅干しや梅酒に適しています。収穫は5月下旬から6月にかけて行われます。



知多市の
農産物が集まる
「朝市」



◆岡田かあちゃん朝市

📍 岡田字西島31
(JAあいち知多岡田支店)
🕒 水曜日 8:30～9:30

◆佐布里朝市

📍 佐布里台3丁目101
(佐布里緑と花のふれあい公園ふれあい館)
🕒 土・日曜日 7:30～12:00
※梅まつり期間中は毎日開催



(以下は広告スペースです)



知多の農業を知っここ
おいしい知多のめぐみを知っここ食べここ



農とくらしを 全カ応援

「知っここ食べここ知多半島」には、知多半島で作られている農畜作物や、地域の特産物を知って欲しい。また、知るだけでなく食べてほしいという想いが込められています。知多半島に住んでいる皆さんに、知多半島の農畜産物の応援団になって欲しいと思います。



あいち知多農業協同組合
〒479-8601 常滑市多屋字茨廻間1-111 TEL.0569-34-5555(代)

JAあいち知多 検索





知多市では、一年中温暖な気候を生かし、野菜や果物、花きなどの生産が行われています。
 知多ペコロスやフキなど、知多半島の豊かな自然の中で育てられた農産物が注目されています。



フキ

愛知県の伝統野菜で、知多市や東海市を中心に「愛知早生ふき」という品種が栽培されています。シャキシャキとした食感と豊かな香りが特徴で、煮物やきやらぶき、かき揚げなどにして食べるのがおすすめです。



タマネギ

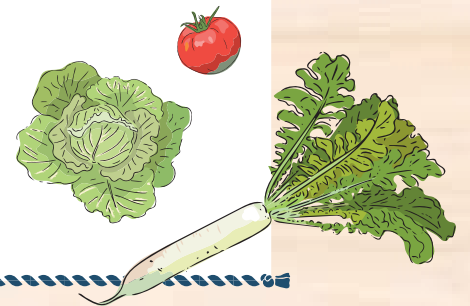
知多市や東海市の生産者有志でつくる「玉ねぎ原種保存部会」では「養父早生たまねぎ」という品種の栽培・採種を行っています。他の品種に比べて平べったい形をしていて、柔らかく甘みが強いためサラダに向いています。

◆知多おやさいクラブ

- 📍 新知東町3丁目35-4
(マックスバリュ知多新知店 横)
- 🕒 火・水・土・日曜日
8:00 ~ 15:00

◆みさと百笑村

- 📍 岡田美里町26
(ファミリーマート知多岡田店隣接地)
- 🕒 金・土曜日 6:30 ~ 13:00



日本は特産品であふれている

生産者の愛情が注がれた全国の逸品の数々

注文方法は
どれでもOK!

📞
電話

📠
FAX

🌐
インターネット

詳しくは

わが街とくさんネット 🔍

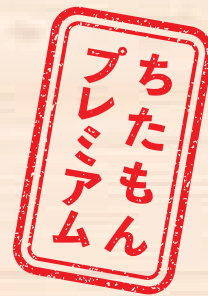
Check!

株式会社サイネックス

〒543-0001 大阪府大阪市天王寺区上本町5丁目3-15

TEL:06-6766-3360 FAX:06-6766-3345

知多市の いいもんうまいもん



寺本まんぢう

創業当時からある酒元まんぢう。淡白な風味と豊かな香味のよい食感。地元の方からは「てらまん」と親しみを込めて呼ばれています。



四喜最中

四つの喜び(繁栄、大願成就、無事息災、禍転じて福と為す)が家に満ちあふれますようにと願う、たっぷりの餡とお餅の入った縁起の良い最中です。



サントリーウイスキー知多

伊勢湾に臨む知多半島にある「知多蒸溜所」で蒸溜された、グレーン原酒のみで構成されたウイスキーです。軽やかな味わいとほのかな甘い香りが特徴で、和食をはじめさまざまな食事との相性が良く、特にソーダで割ったハイボールがおすすめです。



PLUM UME SAISON

規格外になってしまった地元の梅を有効活用するため、ビールに姿を変えてお届け。梅の特徴を生かし、ほのかな酸味を感じさせるすっきりとしたベルギースタイルのセゾンは、クリアでのごしが良く、食事にも合わせやすい一品です。



FIG ICHIJIKU WEIZEN

地元で愛され、地のものにこだわったビール。地元のイチジクをふんだんに使い、ドイツスタイル「ヴァイツェン」にこだわったコクがあってフルーティーなOKDのシグネチャービールです。

(以下は広告スペースです)

創業 明治三十年

寺本 饅頭本舗

TEL. 0562-32-0350

〒478-0001 知多市八幡字月山60番地
営業時間/6:00~19:00 定休日/不定休

贈る人のまごころを
お伝えする。

材料にこだわり、製法にこだわって作った季節のお菓子、お土産や贈答用のお菓子を製造販売しております。

郷土菓子処
森田屋 仲嘉

営業時間 8:30~19:00 (日曜日のみ 17時まで)
定休日：水曜・第3木曜 (祝日の場合は営業)
〒478-0001 知多市八幡字小根 90 番地
TEL 0562-32-0015 FAX 0562-32-0068

「ちたもん」とは

知多市の伝統や郷土色豊かな品物をたくさんの人に知ってもらうため、知多市物産振興会が定めた「知多のいい物うまい物」の総称です。その中でも「ちたもんプレミアム」は、知多市物産振興会が2年に一度、有識者による審査会を開催し、その商品の持つ魅力により知多市の観光や地域経済の活性化に寄与できると判断した厳選された逸品に与えられる称号です。



ちたもん



ちたもんプレミアム

低温乾燥しいたけ

低温乾燥法(特許第664716号)で乾燥させた全国でもわずかな生産者だけが作っている椎茸です。この乾燥法の椎茸は美味しく、しっかりとした食感が楽しめ、エグミのないクリアな美味しい出汁がとれます。



知多ペコロスドレッシング

貴重なミニたまねぎ「知多ペコロス」を使用したペコロスドレッシング。凝縮された旨味と甘み、たまり醤油の深いコクで、味わい豊かな和風ドレッシングです。

知多ペコロス+うめドレッシング

知多市特産品の「ペコロス」と「佐布里梅」を使用しており、クエン酸量が豊富で、甘さと酸っぱさを絶妙なバランスに仕上げたノンオイルドレッシングです。



その他の知多市自慢のお土産
ちたもんセレクション
はこちらから



(以下は広告スペースです)



海苔産地問屋 卸・小売

深谷商店

TEL0562-33-2212 海苔 深谷

〒478-0001
知多市八幡小根180-2
<https://www.fukaya-nori.jp/>
<http://www.5b.biglobe.ne.jp/~f-nori/>



知多市ガイド

インテリア・寝具のお店

wagairo

寝具 | クッション | 雑貨
キッチン | 収納 | テーブル
照明 | ダストボックス | etc...

自分の色=イメージにあった部屋を作りたい。そんな想いから「wagairo」は誕生しました。毎日帰ってくるのが楽しくなるお家作りをコンセプトに

“上質でおしゃれなモノ。”
“おうちでリラックスできるモノ。”

“使っていて楽しくなるモノ。”
“ひとに優しいナチュラルなモノ。”
を厳選したインテリアのセレクトショップです。ちょっとした普段の生活にオシャレ感をプラス。きっと毎日が楽しい“wagairorlife”の始まりです。

運営会社:株式会社サイネックス

〒543-0001 大阪府大阪市天王寺区上本町5丁目3-15 ■営業時間/平日(月曜～金曜) 9:00～17:00
TEL:06-6766-3361 FAX:06-6766-3345 ■定休日/土日祝、GW、夏季休暇、年末年始

送料無料でお届けいたします。
ご注文はこちらから▶





行政ガイドインデックス

(以下は広告スペースです)

豊かな暮らしを
「提案します。」



土地 戸建て マンション 駐車場

株式会社
豊不動産
YUTAKA Real Estate

物件情報は
コチラから



TEL.0562-55-6522 FAX.55-5729
〒478-0054 知多市つつじが丘1丁目6番地1

(公社)愛知県宅地建物取引業協会 東海不動産公正取引協議会
愛知県知事免許(1)第24519号 <https://yutaka-fudousan.com>



造園工事一式

合同会社 **浅井園芸**
知多市八幡左り脇79番地の3
TEL/FAX.0562-51-2458
mail.asaiengei@outlook.jp

🔥 防災・安全

- | | |
|----------------------------|-----------------------------|
| 32 風水害の情報を確認しよう | 38 地震による災害 |
| 33 指定避難所 | 43 災害情報の入手方法 |
| 33 指定緊急避難場所 | 44 非常持ち出し品・
非常備蓄品チェックリスト |
| 34 マイ・タイムライン | 44 災害時の安否確認方法 |
| 36 あなたのマイ・タイムラインを
記入しよう | |

🚶 相談

- | | |
|--------------------------|-----------|
| 45 市民相談室(市役所)で
行われる相談 | 46 その他の相談 |
|--------------------------|-----------|

📄 届出・証明など

- | | |
|----------|-----------------|
| 48 印鑑登録 | 49 住民登録 |
| 48 戸籍の届出 | 51 パートナーシップ宣誓制度 |

💰 税金

- | | |
|----------|------------|
| 52 市税の納付 | 53 税に関する証明 |
|----------|------------|

🌸 国民健康保険・福祉医療・年金

- | | |
|-----------|---------|
| 54 国民健康保険 | 56 国民年金 |
| 56 福祉医療 | |

🤝 福祉(高齢者・障がい者)

- | | |
|------------|---------------|
| 57 後期高齢者医療 | 59 高齢者福祉サービス |
| 57 介護 | 61 障がい者福祉サービス |

一般乗用自動車運送事業 患者等搬送事業所(民間救急)

なのはな 福祉タクシー

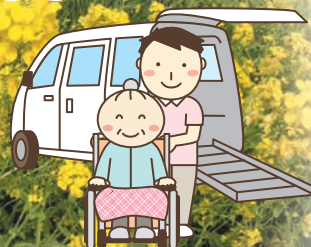
おでかけを
もっと
身近に!!

病院への通院や転院、普段のお買い物から、ちょっとしたおでかけまで



ご用命はこちら お気軽にご相談ください!!

090-6368-5725 〒478-0041 知多市日長畑下 9-10



いざというときのために知っておきたい大事なこと



(以下は広告スペースです)

健康

- 64 成人の健診・検診
- 65 診療情報

子育て・教育

- 66 妊娠・出産・乳幼児期の支援事業
- 70 妊娠期から乳幼児期までの母子保健カレンダー
- 71 児童手当
- 71 保育園・認定こども園・幼稚園
- 73 小・中学校
- 73 放課後児童クラブ関連
- 74 困ったときに預けたい
- 75 子育て総合支援センター(ぼぼらす)
- 76 ひとり親家庭の支援
- 77 障がいのあるお子さんのために
- 78 児童センター(ふれあいプラザ内)
- 79 母子家庭等医療費助成制度
- 79 虐待相談
- 79 就学援助制度

ごみ・資源・上下水道

- 80 ごみ収集・資源回収
- 84 上水道
- 87 下水道

ペット

- 88 犬の登録と狂犬病予防注射
- 88 犬と猫の飼い方

文化・スポーツ

- 89 施設予約案内
- 90 文化施設
- 91 運動施設

市役所担当課一覧

- 92 市役所担当課一覧

気になる水廻りなど
おうちのお悩みは
なんでもおまかせ!

ショウケン
秋春建装
は知多市の皆様の
豊かな生活と資産を守る

総合リフォーム
アドバイザーです!!

ショウケン
有限会社 秋春建装
総合リフォーム工事業

リフォーム全般 外壁塗装

お問い合わせ
ご相談は ☎ 0562-35-2581

本社 知多市八幡字大平地82 工事部 東浦町大字緒川字大原8-11

「こころ」が
「なごむ」庭

QRコード
https://www.shinwa-en.jp

GARDEN PRODUCE
株式会社 心和園
TOTAL GARDEN PRODUCE SHINWAEN co.,LTD.
TEL.0569-43-5822
〒479-0856 愛知県常滑市蒲池町 6-67
代表取締役 齋田 孔宏

一般家庭・店舗・オフィスクリーニング

それぞれのご要望に合った、納得の頂ける技術とサービスをご提供



エアコン分解洗浄



浴室まるごと洗浄



換気扇分解洗浄



洗濯機クリーニング

おそうじの
ことなら

プロ

におまかせ
ください!

お見積り無料

土・日・祝 OK



ハウスクリーニングの全国チェーン

おそうじ本舗® 知多店

〒479-0863 常滑市西之口3-64-2

お問い合わせ・ご相談はお気軽に

0120-924-193

おそうじ本舗 知多店

検索

