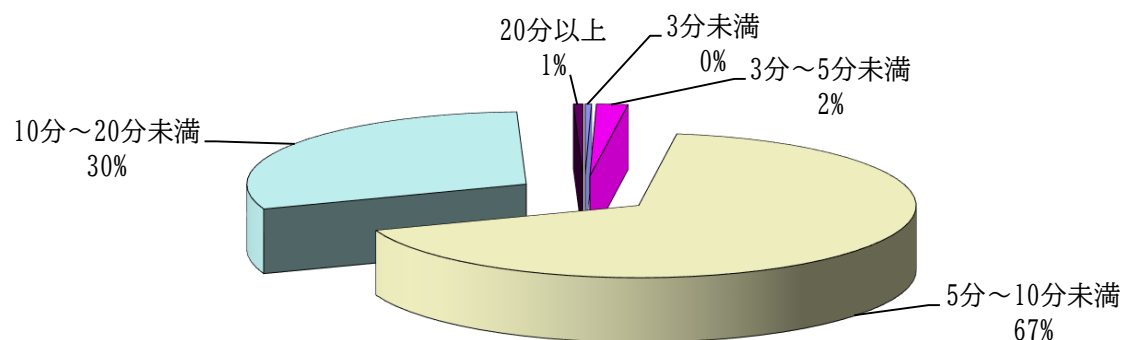
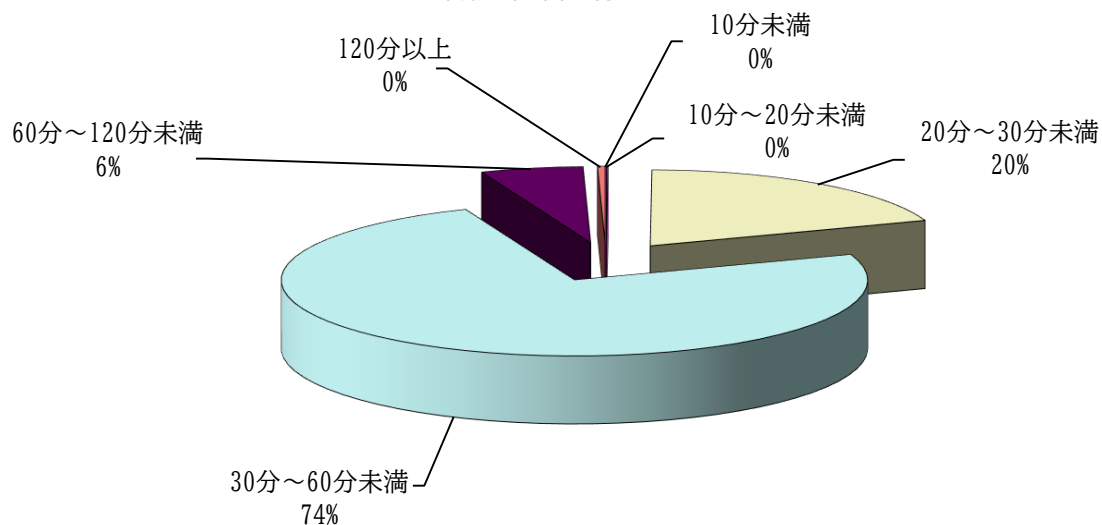


現場到着所要時間



種別	時間	現 場 到 着 所 要 時 間					出場件数	平均所要時間
		3分未満	3分～5分未満	5分～10分未満	10分～20分未満	20分以上		
急 病		11	37	1,699	763	11	2,521	8.9
交通事故		2	5	95	64	3	169	9.2
一般負傷		0	4	358	123	1	486	8.5
上記以外		0	17	184	94	4	299	8.9
計		13	63	2,336	1,044	19	3,475	8.9

病院収容所要時間



種別	時間	収 容 所 要 時 間						搬送人員
		10分未満	10分～20分未満	20分～30分未満	30分～60分未満	60分～120分未満	120分以上	
急 病		0	3	434	1,687	133	12	2,269
交通事故		0	0	6	142	16	0	164
一般負傷		0	0	93	347	15	1	456
上記以外		0	0	76	152	13	0	241
計		0	3	609	2,328	177	13	3,130