

知多市長定例記者会見次第

日 時 令和3年10月13日(水)

午前10時

場 所 協議会室

市長あいさつ

- 1 子育て世帯応援商品券を配布します……………【資料1】
- 2 高齢者同士の助け合い事業「ちょこっとサポート」を始めます……………【資料2】
- 3 案内
 - (1) 第47回知多市民美術展出品作品を募集……………【資料3】
 - (2) 知多墓園合葬式墓地の利用者を募集……………【資料4】
 - (3) ぐーちたスタンプラリー2021……………【資料5】

※ 次回記者会見の開催予定日時 11月5日(金) 午前10時から



子育て世帯応援商品券を配布します

長引く新型コロナウイルス感染症の影響により、打撃を受けた市内事業者を支援するとともに子どものいる家庭の生活を応援するため、市内取扱店舗で使用できる商品券を配布します。

1 対象者

9月30日現在で中学生以下の市内在住の方

ただし、10月1日～11月30日に、出生、または転入された中学生以下の市内在住の方も対象

2 配布額

1冊3,000円の商品券(1,000円×2枚、500円×2枚)を対象者1人につき1冊配布します。

3 配布方法

商品券及び利用案内チラシを簡易書留で世帯主宛に送付します。

4 使用期間

届き次第使用開始、令和4年1月31日(月)まで

※10月25日頃から順次発送予定

5 使用可能店舗

市内の小売店及び飲食店等(約200店舗予定)

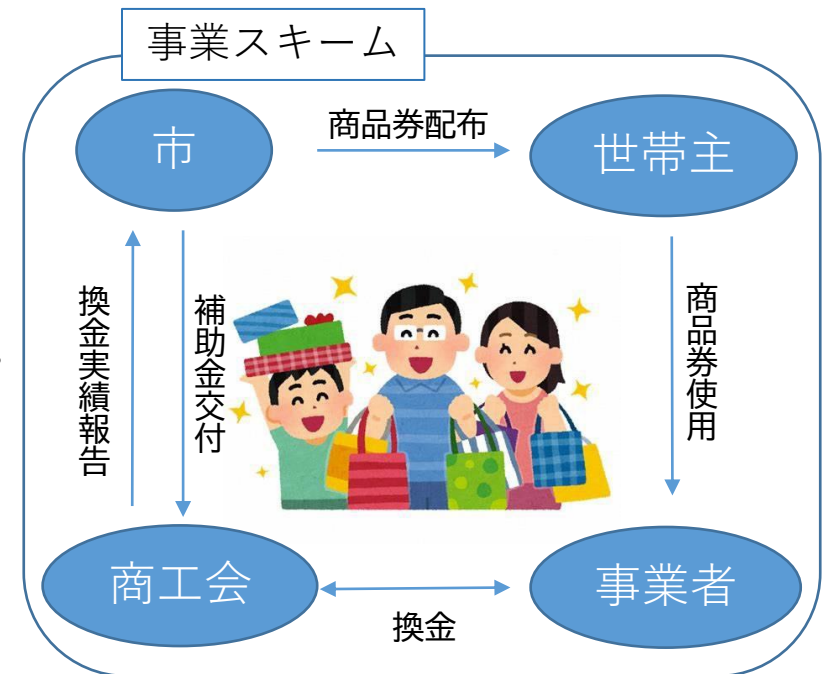
※10月8日時点で142店舗。取扱店舗は随時募集しています。

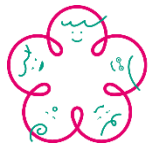
6 主な使用対象外品目

- ・商品券やプリペイドカード、切手等の換金性の高いもの
- ・国税、地方税、使用料などの公租公課
- ・医療、福祉サービス

7 換金手続

知多市商工会が担うことで、事業者の換金手続きの事務負担を軽減します。





高齢者同士の助け合い事業「ちょっとサポート」を始めました

超高齢社会を迎え、高齢者の社会参加を促し、地域の支え合い活動の担い手不足を解消するため、65歳以上の高齢者同士で、日常生活のちょっとした困りごとを有償で助け合う事業です。

1 対象者

- (1) 依頼会員（助けてほしい方）は、市内在住で65歳以上の方
- (2) 支援会員（手助けができる方）は、市内在住、在勤で原則65歳以上の方。
なお、事前に無料の研修を受講していただきます。

※依頼会員の方は、低料金で身近な住民の方に手助けをしてもらえ、支援会員の方は、これまでの自分の知識や技術を生かした活動ができ、報酬を受け取ることができます。

2 支援内容

ゴミ出し、買い物、掃除、電球交換、話し相手など

3 活動時間

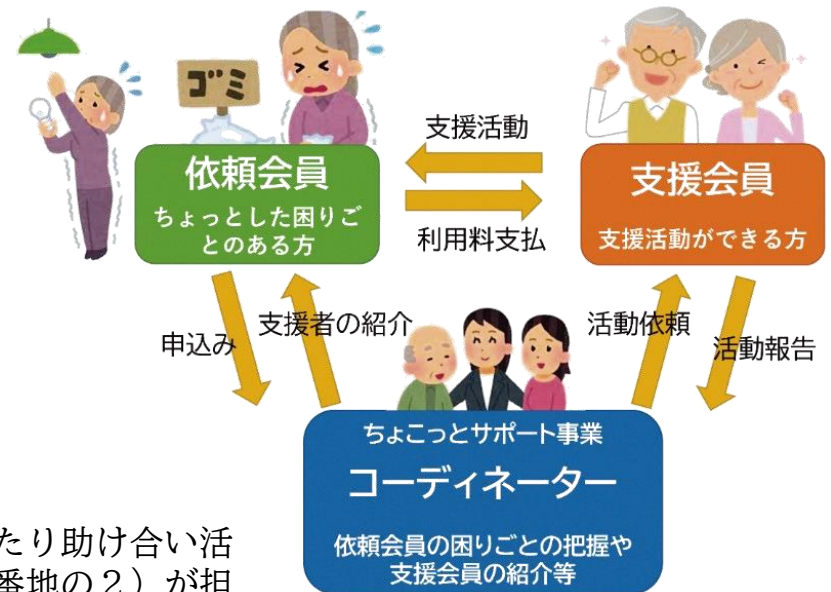
平日の午前8時30分～午後5時までの間で1時間程度

4 報酬

30分以内300円、1時間以内500円

5 事務局

事業のコーディネーターを、市の委託により、市内で長年にわたり助け合い活動などのノウハウを持つNPO法人ゆいの会（新知字西屋敷22番地の2）が担います。会員登録の受付をはじめ、依頼会員への支援者の紹介などを行います。



▲事業の流れ



あたらしく、知多らしく。

梅香る わたしたちの緑園都市

お問い合わせ

生涯学習課 事業推進チーム 安井 (0562-31-0383)

資料3

第47回知多市民美術展出品作品を募集

概要

11月19日(金)～21日(日)に勤労文化会館で開催予定の市民美術展の出品作品を募集しています。

市民美術展は、市民の皆さんが気軽に出品でき、日頃の成果を発表できる場です。日本画、洋画、書、彫刻・工芸、写真、自由表現(※新たに創設)の6部門があります。

PRポイント

3年度より、自由表現部門を創設し、既存の5部門(日本画、洋画、書、彫刻・工芸、写真)に含まれない、または部門をまたがる作品を出品できるようになりました。技法・素材などにとらわれない表現方法の作品を出品できます。

○自由表現部門の出品作品例

2種類以上の素材・技法を組み合わせ制作した作品(ミクストメディア含む。)、CG(パソコン等で作成したアート)、ちぎり絵、切り絵、押し花アート、合成写真など。既存のどの部門にも当てはまらない作品。



▲令和元年度市民美術展の様子

出品申込

10月29日(金)まで

出品資格

市内に在住、在勤、在学、または市内の公共施設等で制作活動を行っている満15歳以上の方(中学生除く)

受付場所

東部・岡田・旭の各まちづくりセンター、ふれあいプラザ、生涯学習課

詳細

別添募集要項をご覧ください。



あたらしく、知多らしく。

梅香る わたしたちの緑園都市

お問い合わせ

環境政策課 環境政策チーム 吉峯 (0562-36-2661)

資料 4

知多墓園合葬式墓地の利用者を募集

概要

墓地に対するさまざまなニーズに応えるために、知多墓園内に整備を進めている合葬式墓地の利用者を募集します。

芝生で覆われた土の中に焼骨を納める墓地で、モニュメントとして中央に5本の石柱が配置されています。墓の周りの木は、季節ごとに色とりどりの花を咲かせます。

PRポイント

従来型の墓地を所有することに不安を感じている方や、将来家族に墓守を負担させないように自らの「終活」を検討している方に適しています。

愛知県内で、公営の墓地で合葬式墓地があるのは、長久手市、尾張旭市だけで、知多半島では、本市がはじめてです。



▲合葬式墓地の完成イメージ

対 象	申し込み時点で市内に引き続き6カ月以上住んでいる方。 納めることができる焼骨は、申請者が管理している親族のもの、または生前申請として申請者本人のものだけとし、あらかじめ誰の焼骨を納めるか決めて申請。申請者1人につき合わせて6体分まで。
募 集 数	焼骨1,000体分。募集数を超える場合は抽選
永代使用料	焼骨1体分につき15万円。利用開始以降の管理料等は不要
利用開始日	令和4年2月予定
申 込 み	10月18日(月)～11月19日(金)に必要な書類を環境政策課まで郵送
詳 細	別添募集要項をご覧ください。



あたらしく、知多らしく。

梅香る わたしたちの緑園都市

お問い合わせ

商工振興課 観光チーム 成原 (0562-36-2664)

知多市観光協会 事務局 (0562-51-5637)

資料5

ぐーちたスタンプラリー2021

概要

市内の飲食店、体験施設、土産店を周遊する電子スタンプラリーイベントをはじめて開催します。参加店舗でスタンプを集めて応募すると、知多市特産品セットが当たります。

昨年市観光協会が企画した「ぐーちたスタンプラリー」に続き、新たに今年度は電子スタンプラリーとして「ぐーちたスタンプラリー2021」を開催します。

PRポイント

コロナ禍でも安心して楽しめる非接触型のイベントです。

特設サイトでは、3つのモデルコースを紹介しており、飲食店等の参加店舗だけでなく、市内の魅力ある観光スポットも掲載しています。市内を満喫できる日帰り旅を楽しみながらスタンプを集めることで、楽しさも倍増します。



▲特設サイトのトップページ

日時 第1期：11月1日（月）～12月31日（金）
第2期：4年1月1日（土）～2月28日（月）

参加店舗 市内の飲食店、体験施設、土産店等 約100店舗

参加方法 スマートフォンアプリ「furari」をダウンロードし、参加店舗でQRコードを読み取りとり、スタンプを集めます。

詳細 別添チラシをご覧ください。