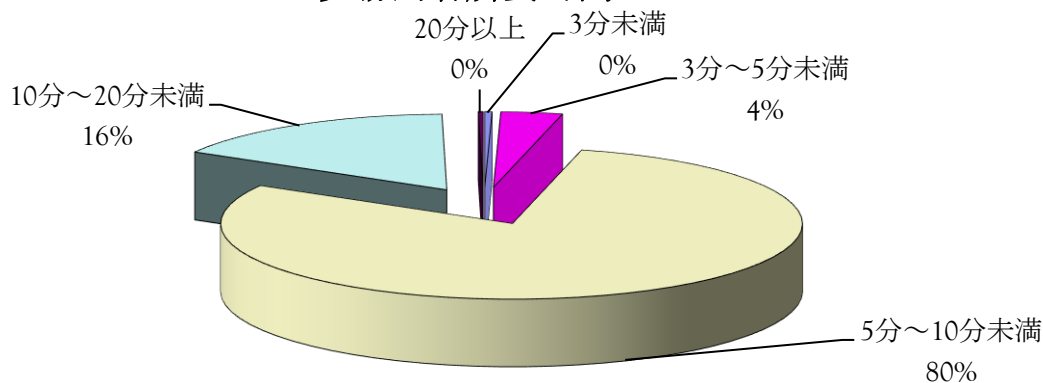
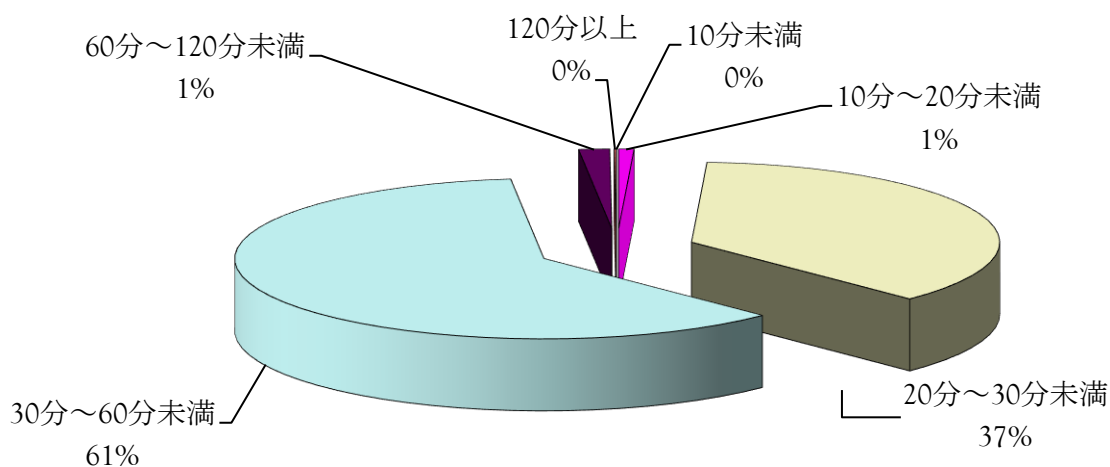


### 現場到着所要時間



種別	現場到着所要時間					出場件数	平均所要時間(分)
	3分未満	3分～5分未満	5分～10分未満	10分～20分未満	20分以上		
急病	6	62	1,704	331	5	2,108	7.9
交通事故	2	3	116	30	0	151	7.8
一般負傷	1	13	356	70	2	442	8.0
その他	3	23	179	54	1	260	7.6
計	12	101	2,355	485	8	2,961	7.9

### 病院収容所要時間



種別	収容所要時間						搬送員
	10分未満	10分～20分未満	20分～30分未満	30分～60分未満	60分～120分未満	120分以上	
急病	0	16	751	1,163	27	2	1,959
交通事故	0	0	33	98	6	0	137
一般負傷	0	2	144	270	4	0	420
その他	0	4	75	128	7	1	215
計	0	22	1,003	1,659	44	3	2,731