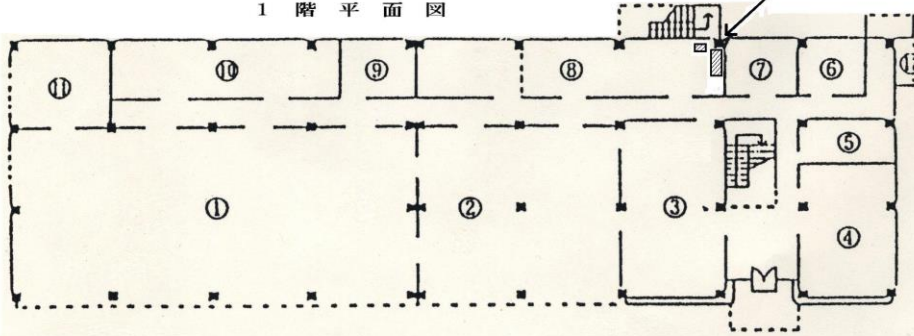


自動販売機設置箇所(知多市消防本部)

消防本部(署) 平面図

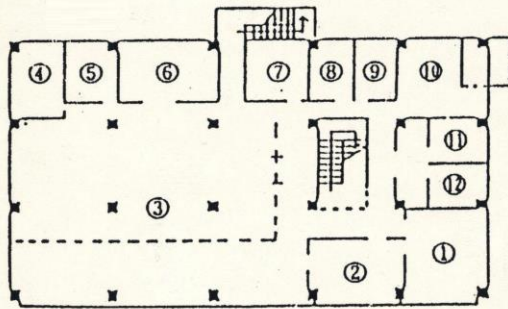
設置箇所

1 階 平面図



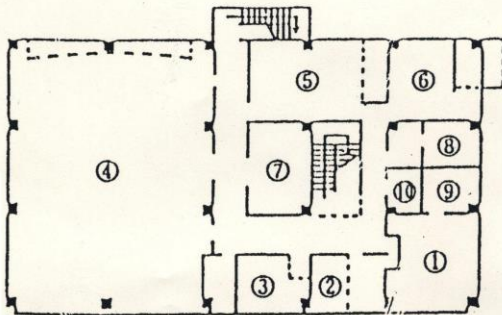
- | | |
|---------|----------|
| ① 大型車車庫 | ⑦ ロッカー室 |
| ② 普通車車庫 | ⑧ 厨房・食堂 |
| ③ 事務室 1 | ⑨ 脱衣室・浴室 |
| ④ 会議室 1 | ⑩ 仮眠室 |
| ⑤ 男子便所 | ⑪ 器具庫 |
| ⑥ 自転車庫 | ⑫ ホースタワー |

2 階 平面図



- | |
|---------|
| ① 消防長室 |
| ② 応接室 |
| ③ 事務室 2 |
| ④⑤⑥ 会議室 |
| ⑦ 倉庫 |
| ⑧ 湯沸室 |
| ⑨ 印刷室 |
| ⑩ 書庫 |
| ⑪ 男子便所 |
| ⑫ 女子便所 |

3 階 平面図



- | |
|---------|
| ① 通信指令室 |
| ② 仮眠室 |
| ③ 和室 |
| ④ 大会議室 |
| ⑤ 会議室 |
| ⑥ 倉庫 |
| ⑦ 倉庫 |
| ⑧ 男子便所 |
| ⑨ 機械室 |
| ⑩ 湯沸室 |