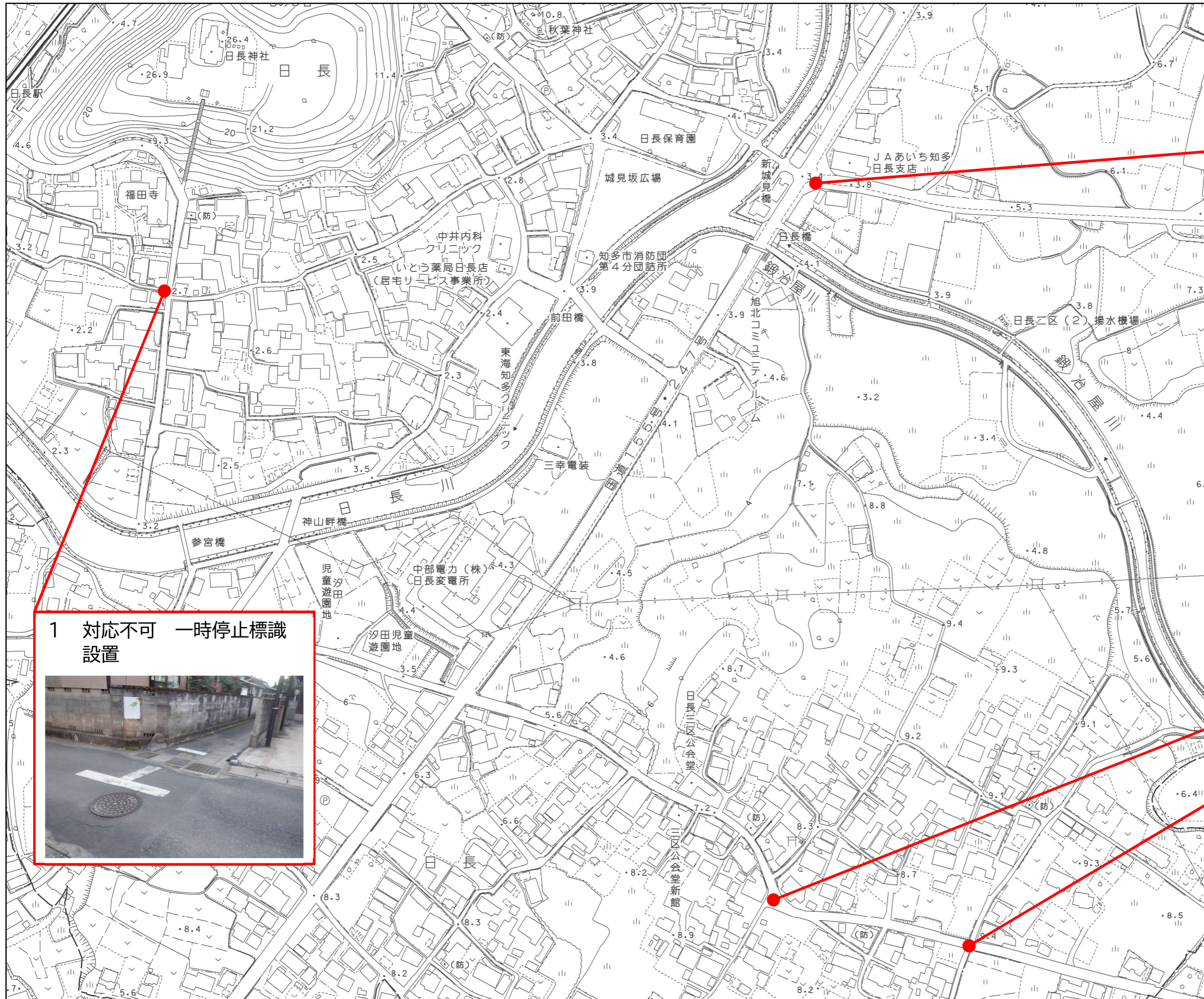


位置図

令和3年度 旭北小学校



2 対応不可 舗装の隆起



4 地区要望書提出待ち カーブミラー、注意看板設置



1 対応不可 一時停止標識設置



3 対応不可 通学路標識改善



1:2,500



位置図

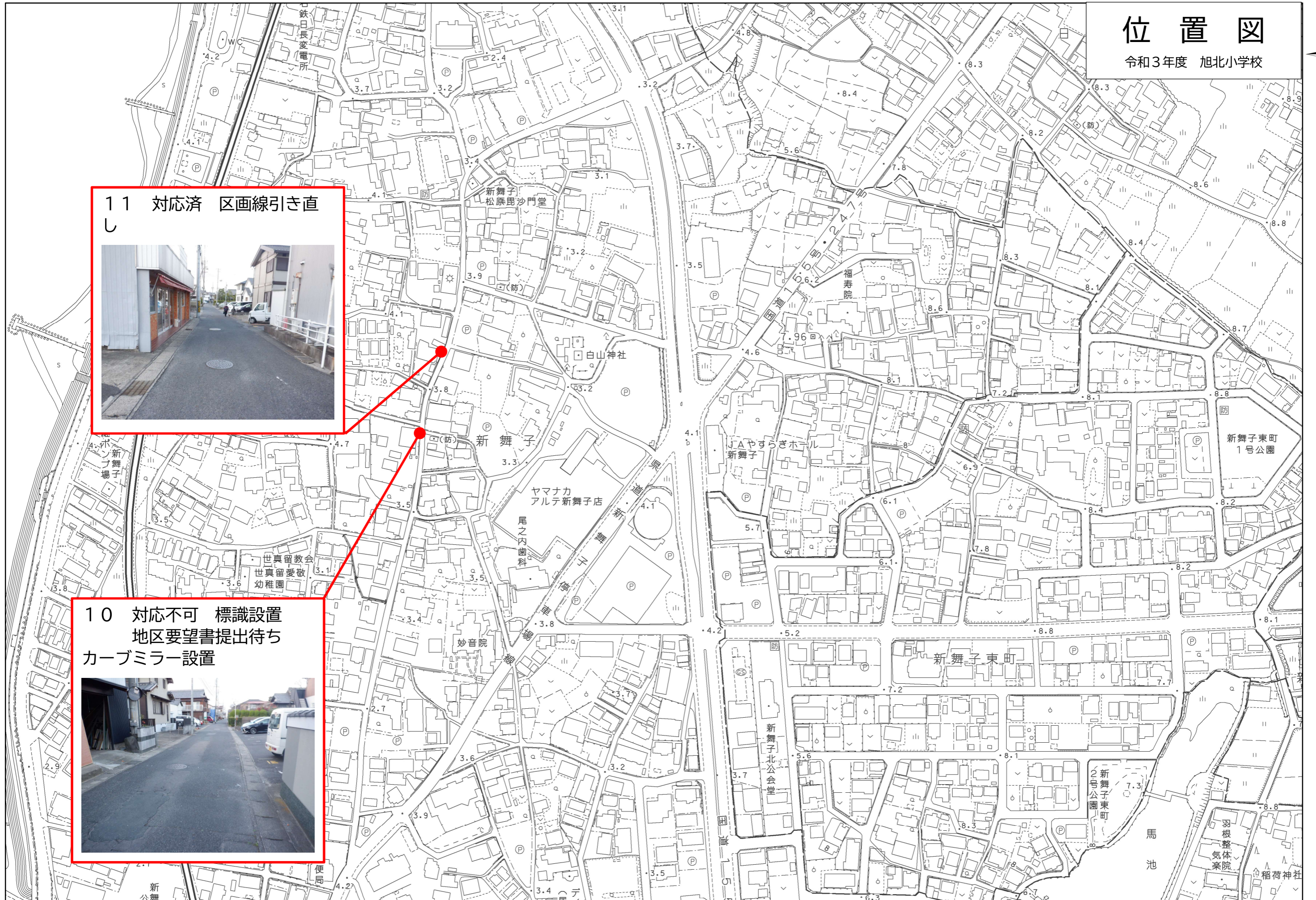
令和3年度 旭北小学校



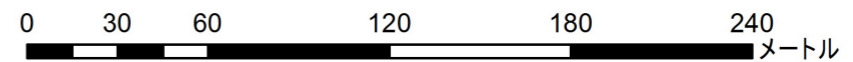
11 対応済 区画線引き直し



10 対応不可 標識設置
地区要望書提出待ち
カーブミラー設置



1:2,500



位置図

令和3年度 旭北小学校



7 対応済 草の繁茂



6 対応済 草の繁茂



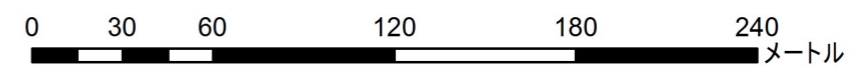
8 対応不可 横断歩道設置不可



5 対応不可 横断歩道設置不可



1:2,500



位置図

令和3年度 旭北小学校



1:2,500

