

R8 (2026)

知多市生涯学習団体情報誌

まなちた



知多市 生涯学習スポーツ課
(市民活動センター内)

〒478-0047 知多市緑町12-1

TEL : 0562-31-0383

FAX : 0562-32-5031

Email: gakushuu@city.chita.lg.jp

目 次

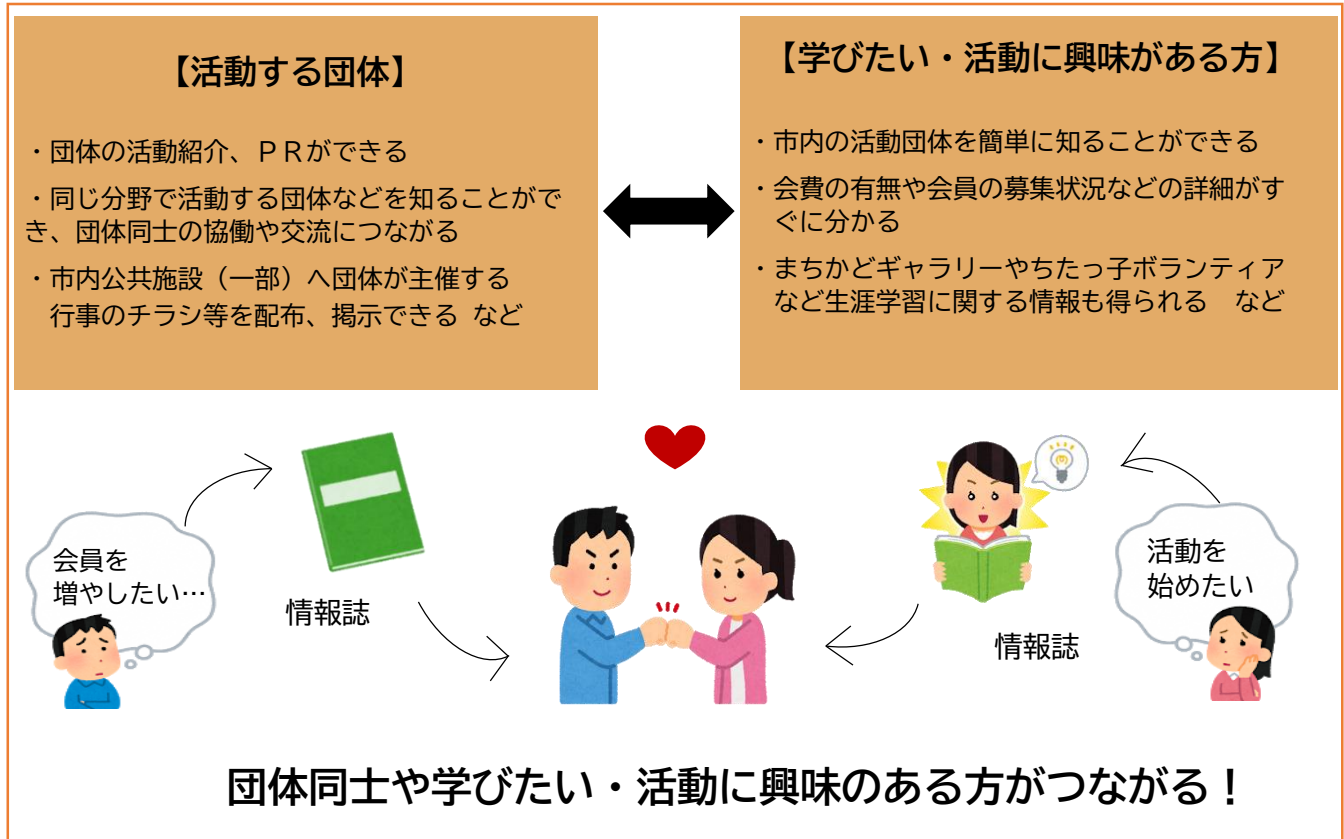
生涯学習団体情報誌「まなちた」について	1
情報誌の見方	2
活動内容	3
団体情報	4
分類別団体一覧表 (No. 1 ~ 2)	
団体の活動情報	
01 文学・芸術	
02 芸能・音楽	
03 趣味・生活	
04 地域・交流	
05 健康・スポーツ	
登録方法	6
団体登録変更・取消申請様式	1 1
その他	1 4
ちたっ子ボランティア	
まちかどギャラリー	
市民大学ちた塾	

生涯学習団体情報誌「まなちた」について

生涯学習団体情報誌「まなちた」とは？

知多市内の公共施設を中心に活動する生涯学習団体の情報を取りまとめた情報誌です。団体の活動をより活発にし、学習ネットワークが広がっていくことを目的としています。

ここがポイント！



【設置場所】

- ・市民活動センター
- ・歴史民俗博物館
- ・中部公民館（ふれあいプラザ）
- ・勤労文化会館
- ・中央図書館
- ・メディアス体育館ちた
- ・ベティさんの家旭公園体育館
- ・東部・岡田・旭まちづくりセンター
- ・つつじが丘コミュニティセンター

【掲載】

市ホームページ <https://www.city.chita.lg.jp/docs/2021030500016/>



二次元コードはこちら



①	00	② <small>しょうがいがくしゅうだんたい</small> 生涯学習団体のグループ名 ^{めい}			
③	○○○○○○○○○○○○○○○○○○○○○○○○○○○○○○				
④	活動場所	△△△センター			
⑤	活動日時	▽曜日 13:00~15:00			
⑥	活動日数	○日/月	⑦	会員数	△人
			⑧	年齢層	20~60代
⑨	対象	□□□□□□□□□□□□□□□□□□			
⑩	会費	▽▽▽円/年			
⑪	募集人数	△△人			
⑫	申込方法	○○○○○○○○○○○○			

①	分類—分野—細分野ごとの通し番号で50音順に掲載しています。なお、分類が同じで分野が複数の場合は、分野のNo順に掲載し、着色しています。
②	活動団体の名称です。
③	主な活動内容などが書かれています。
④	主な活動場所です。複数の施設で活動している団体もあります。
⑤	主な活動の曜日・時間帯（決まっている場合のみ）です。
⑥	平均活動日数です。
⑦	団体に所属する会員の人数です。
⑧	団体に所属する会員の年齢層です。
⑨	団体が募集する対象です。
⑩	団体に所属するために必要な費用です。
⑪	会員を募集している場合のみ、記載しています。
⑫	

活動内容

この生涯学習団体情報誌では、各団体の活動内容を5つに分類し、さらに分野・細分野別に整理して50音順に掲載しています。

各団体の意向により分類・分野が複数にわたる場合は、あてはまる全てのページ（分類）に掲載しています。※現在、活動がない細分野も項目として記載しています。

分類 (No 分類名)	分野 (No 分野名)	細分野 (No 細分野名)
01 文学・芸術	01 文 芸	1 文学 2 読書 3 古典 4 俳句・短歌 5 習字・書道 6 その他
	02 外 国 語	1 英語 2 フランス語 3 中国語 4 韓国語 5 その 他
	03 絵 画	1 絵画 2 水墨画 3 絵手紙 4 その他
	04 造 形	1 造形 2 陶芸 3 その他
02 芸能・音楽	01 演 劇	1 演劇 2 人形劇 3 手品 4 腹話術 5 その他
	02 舞 踊	1 ダンス 2 フラダンス 3 フォークダンス 4 バレ エ 5 日舞 6 社交ダンス 7 その他
	03 器 楽	1 器楽 2 邦楽 3 その他
	04 歌	1 謡曲 2 詩吟 3 カラオケ 4 コーラス・合唱 5 そ の他
03 趣味・生活	01 伝統文化	1 茶道 2 いけばな 3 着付け 4 その他
	02 手 仕 事	1 手工芸 2 和洋裁 3 編物 4 料理 5 菓子 6 園 芸 7 押し花 8 その他
	03 趣味娯楽	1 写真 2 映像 3 無線 4 ゲーム 5 収集 6 囲碁 7 パソコン 8 その他
04 地域・交流	01 交 流	1 自然環境 2 学習会 3 実行委員会 4 親睦会 5 その他
	02 福 祉	1 国際社会 2 まちづくり 3 町会・自治会 4 その他
05 健康 ・スポーツ	01 球 技	1 野球 2 ソフトボール 3 バスケットボール 4 バ レーボール 5 サッカー 6 テニス 7 バドミントン 8 卓球 9 その他
	02 武 道	1 剣道 2 柔道 3 空手 4 太極拳 5 合気道 6 そ の他
	03 身体運動	1 体操 2 ストレッチ 3 ヨガ 4 気功 5 水泳 6 ウィンタースポーツ 7 その他
	04 屋外運動	1 ハイキング 2 登山 3 オリエンテーリング 4 そ の他
	05 そ の 他	1 健康理論 2 その他

団体情報

- 01 文学・芸術
- 02 芸能・音楽
- 03 趣味・生活
- 04 地域・交流
- 05 健康・スポーツ



分類	分野	細分野	NO.	団体名	活動場所(施設)	頁
01文学・芸術	01文芸	1 文学	01	児童文学読書会アリス	中央図書館	01 - 1
	01文芸	1 文学	02	創作童話の会えんぴつ	中央図書館	01 - 1
	01文芸	2 読書	03	読書会「ランプ」	中央図書館	01 - 1
	01文芸	2 読書	04	図書館ボランティア音訳・みずぐるま	中央図書館	01 - 2
	01文芸	4 俳句・短歌	05	短歌研究会「さわらび」	中央図書館	01 - 2
	01文芸	4 俳句・短歌	06	萌え木句会	旭まちづくりセンター	01 - 2
	01文芸	5 習字・書道	07	旭書道クラブ	旭まちづくりセンター	01 - 3
	01文芸	5 習字・書道	08	第5書道クラブ	東部まちづくりセンター	01 - 3
	01文芸	5 習字・書道	09	第三書道クラブ	東部まちづくりセンター	01 - 3
	02外国語	5 その他(日本語)	10	知多市にほんごの会	ふれあいプラザ	01 - 4
	03絵画	1 絵画	11	旭水彩クラブ	旭まちづくりセンター	01 - 4
	03絵画	1 絵画	12	絵我好会	東部まちづくりセンター	01 - 4
	03絵画	1 絵画	13	水彩サークル旭	旭まちづくりセンター	01 - 5
	04造形	1 造形	14	東部ステンドグラス	東部まちづくりセンター	01 - 5
	04造形	2 陶芸	15	岡田陶芸クラブ	岡田まちづくりセンター	01 - 5
	04造形	2 陶芸	16	東部陶芸クラブ	東部まちづくりセンター	01 - 6
02 芸能・音楽	02舞踊	2 フラダンス	01	オヒア レファ フラクラブ	東部まちづくりセンター	02 - 1
	02舞踊	2 フラダンス	02	リリコイ	つつじが丘コミュニティセンター	02 - 1
	02舞踊	5 日舞	03	ふみの会	つつじが丘コミュニティセンター	02 - 1
	02舞踊	6 社交ダンス	04	クリスタル岡田ダンスクラブ	岡田まちづくりセンター ふれあいプラザ	02 - 2
	02舞踊	6 社交ダンス	05	コスモス	つつじが丘コミュニティセンター	02 - 2
	02舞踊	6 社交ダンス	06	サタデーダンスサークル	岡田まちづくりセンター	02 - 2
	02舞踊	6 社交ダンス	07	ニューウィング	ふれあいプラザ	02 - 3
	02舞踊	6 社交ダンス	08	ニュードルフィン	ふれあいプラザ	02 - 3
	02舞踊	6 社交ダンス	09	花花ダンスサークル	岡田まちづくりセンター	02 - 3
	02舞踊	6 社交ダンス	10	レッツダンスU I	ふれあいプラザ	02 - 4
	02舞踊	7 その他(みんよう)	11	咲良会	知多市シルバー人材センター つつじが丘コミュニティセンター	02 - 4
	03器楽	1 器楽	12	大正琴さくらの園	旭まちづくりセンター	02 - 4
	03器楽	1 器楽	13	みんなのウクレレ ブルーウェーブ	ふれあいプラザ	02 - 5
	03器楽	2 邦楽	14	箏曲 友愛会	東部まちづくりセンター	02 - 5
	04歌	2 詩吟	15	煌旭吟詠会	旭まちづくりセンター	02 - 5
	04歌	2 詩吟	16	東部詩吟クラブ	東部まちづくりセンター	02 - 6
	04歌	3 カラオケ	17	岡田カラオケ同好会	岡田まちづくりセンター	02 - 6
	04歌	3 カラオケ	18	東部カラオケ	東部まちづくりセンター	02 - 6
	04歌	4 コーラス・合唱	19	ガールスカウト愛知県第95団	東部まちづくりセンター	02 - 7
	04歌	4 コーラス・合唱	20	コール・アザレア	ふれあいプラザ	02 - 7
	04歌	4 コーラス・合唱	21	コスモス	旭まちづくりセンター	02 - 7
	04歌	4 コーラス・合唱	22	3Sコーラス	つつじが丘コミュニティセンター	02 - 8
	04歌	4 コーラス・合唱	23	知多市ジュニアコーラスクラブ	ふれあいプラザ	02 - 8
	04歌	4 コーラス・合唱	24	ポコ・ア・ポコ	東部まちづくりセンター	02 - 8
	04歌	5 その他(ゴスペル)	25	Power of praise 知多	ふれあいプラザ	02 - 9
	04歌	5 その他(ポップス歌謡)	26	ポップス歌謡クラブ	旭まちづくりセンター	02 - 9
03 趣味・生活	01伝統文化	1 茶道	01	ガールスカウト愛知県第95団	東部まちづくりセンター	03 - 1
	02手仕事	1 手工芸				
	02手仕事	1 手工芸	02	木目込み人形クラブ	東部まちづくりセンター	03 - 1
	02手仕事	1 手工芸	03	てづくりサークル	つつじが丘コミュニティセンター	03 - 1
		2 和洋裁				
		3 編物				
	02手仕事	1 手工芸	04	ハッピーキルト	岡田まちづくりセンター	03 - 2
	02手仕事	1 手工芸	05	ふれあいサロン「わ」	旭まちづくりセンター	03 - 2
		4 料理				
	02手仕事	2 和洋裁	06	洋裁クラブ	岡田まちづくりセンター	03 - 2
	02手仕事	2 和洋裁	07	和裁クラブ	ふれあいプラザ	03 - 3
	02手仕事	3 編物	08	旭編み物同好会	旭まちづくりセンター	03 - 3
	02手仕事	4 料理	09	知多市健康づくり食生活改善協議会	まちづくりセンター(岡田・旭・東部)	03 - 3
八幡コミュニティセンター 保健センター						
02手仕事	7 押し花	10	ひまわり押し花クラブ	ふれあいプラザ	03 - 4	

分類	分野	細分野	NO.	団体名	活動場所(施設)	頁
03 趣味・生活	03趣味娯楽	1 写真	11	写団「あすなろ」	旭まちづくりセンター	03 - 4
	03趣味娯楽	1 写真	12	中日写真クラブ知多	旭まちづくりセンター	03 - 4
	03趣味娯楽	2 映像	13	知多市映写ボランティアの会	中央図書館	03 - 5
	03趣味娯楽	6 囲碁	14	知多市東部地区囲碁同好会	東部まちづくりセンター	03 - 5
	03趣味娯楽	7 パソコン	15	まうすの会	市民活動センター	03 - 5
04地域・交流	01交流	1 自然環境	01	ガールスカウト愛知県第95団	東部まちづくりセンター	04 - 1
	01交流	2 学習会	02	K I S Sサイエンス	市民活動センター	04 - 1
	01交流	2 学習会	03	知多市健康づくり食生活改善協議会	まちづくりセンター(岡田・旭・東部) 八幡コミュニティセンター 保健センター	04 - 1
	01交流	5 その他(市民活動団体支援)	04	知多市民をつなぐLinkちた	市民活動センター	04 - 2
	02福祉	2 まちづくり				
	01交流	2 学習会	05	ふれあいサロン「わ」	旭まちづくりセンター	04 - 2
		5 その他(A・C・P-人生会議-勉強)				
	01交流	4 親睦会	06	東部詩吟クラブ	東部まちづくりセンター	04 - 2
	01交流	4 親睦会	07	ゆいまる	つつじが丘コミュニティセンター 市民活動センター 東部まちづくりセンター 等	04 - 3
	01交流	5 その他(ふれあい活動)	08	東部ふれあいサロン	東部まちづくりセンター	04 - 3
	02福祉	1 国際社会	09	知多市国際ネットワーク協議会	つつじが丘コミュニティセンター	04 - 3
	02福祉	2 まちづくり	10	知多市ボランティア連絡協議会	市民活動センター	04 - 4
		4 その他(ボランティア)				
	02福祉	4 その他 (子どもの健全育成)	11	図書館ボランティアおはなし・みずぐるま	中央図書館	04 - 4
	02福祉	4 その他(ボランティア)	12	ポコ・ア・ポコ	東部まちづくりセンター	04 - 4
02福祉	4 その他(音訳活動等)	13	ルポン	福祉活動センター	04 - 5	
05健康・スポーツ	01球技	3 バスケットボール	01	知多市ジュニアバスケットボールクラブ	八幡中学校・中部中学校 等	05 - 1
	01球技	3 バスケットボール	02	知多市ミニバスケットボールクラブ	市内の小中学校	05 - 1
	01球技	7 バドミントン	03	ラブオールの会	メディアス体育館ちた 県内他市体育館(大府・刈谷・江南・大治)	05 - 1
	01球技	8 卓球	04	旭卓球クラブ	ベティさんの家旭公園体育館	05 - 2
	01球技	9 その他(ビ-バレー)	05	キャッツアイ	メディアス体育館ちた	05 - 2
	02武道	2 柔道	06	知柔会	メディアス体育館ちた	05 - 2
	02武道	4 太極拳	07	月楊会	つつじが丘コミュニティセンター	05 - 3
	02武道	4 太極拳	08	つつじが丘太極拳教室	つつじが丘コミュニティセンター	05 - 3
	02武道	4 太極拳	09	木楊会	つつじが丘コミュニティセンター	05 - 3
	03身体運動	1 体操	10	岡田ストレッチクラブ	岡田まちづくりセンター	05 - 4
	03身体運動	1 体操	11	(公社)日本3B体操	つつじが丘コミュニティセンター	05 - 4
	03身体運動	3 ヨガ			つつじが丘コミュニティセンター	
		7 その他(エアビクス)	12	ゆいまる	市民活動センター 東部まちづくりセンター 等	05 - 4
	05その他	2 その他 (子どもの脳育講座/バビ-マッサージ)				
	03身体運動	6 ウィンタースポーツ	13	ガールスカウト愛知県第95団	東部まちづくりセンター	05 - 5
	04屋外運動	1 ハイキング				
	03身体運動	7 その他 (エクササイズ+全身セルフケア)	14	戸田まなみ健康教室	つつじが丘コミュニティセンター	05 - 5
	03身体運動	7 その他(スポーツ吹矢)	15	日本スポーツウエルネス吹矢協会 知多翼支部	メディアス体育館ちた	05 - 5
	03身体運動	7 その他(新体操)	16	ラビ新体操クラブ	ベティさんの家旭公園体育館 こども未来館	05 - 6
	05その他	1 健康理論	17	知多市健康づくり食生活改善協議会	まちづくりセンター(岡田・旭・東部) 八幡コミュニティセンター 保健センター	05 - 6
05その他	2 その他(児童健全育成)	18	K I S Sサイエンス	市民活動センター	05 - 6	
05その他	2 その他 (認知症サ-タ-養成講座)	19	ふれあいサロン「わ」	旭まちづくりセンター	05 - 7	

01 文学・芸術



01 文芸

02 外国語

03 絵画

04 造形

01	じどうぶんがどくしよかい 児童文学読書会 アリス				
1ヶ月に1度（第2木曜12:00～14:00）読書会、課題図書について話し合い、次の課題図書の選定。アリス便りの原稿を書き、編集・発行する（年2回）					
活動場所	中央図書館				
活動日時	第2木曜日 12:30～14:00				
活動日数	1～2日/月	会員数	6人	年齢層	60代
対象	YA（ヤングアダルト）～児童書（絵本を含む）の好きな方				
会費	無料				
募集人数	制限なし				
申込方法	生涯学習スポーツ課へお問合せ（電話、メールまたはFAX）				

02	そうさくどうわ かい 創作童話の会 えんぴつ				
毎月の例会で会員による創作童話の合評、年4回「こどもむけとしよかんだより」を発行し会員の童話や本の紹介を掲載、また年1回講師を招いて「創作童話教室」を開催し、創作童話の紹介と普及を図る。					
活動場所	中央図書館				
活動日時	第3木曜日 10:00～12:00				
活動日数	1日/月	会員数	7人	年齢層	50～70代
対象	創作童話に興味のある方ならどなたでも				
会費	4,000円/年				
募集人数	5人程度				
申込方法	生涯学習スポーツ課へお問合せ（電話、メールまたはFAX）				

03	どくしよかい 読書会 「ランプ」				
読書を通してさまざまなことを学び、会員相互の生活文化の向上を図る。					
活動場所	中央図書館				
活動日時	第4土曜日 13:30～15:30				
活動日数	1日/月	会員数	7人	年齢層	50～80代
対象	読書の好きな方ならどなたでも				
会費	500円/年				
募集人数	制限なし				
申込方法	生涯学習スポーツ課へお問合せ（電話、メールまたはFAX）				

04	としょかん 図書館ボランティア音訳・みずぐるま おんやく				
目の不自由な方等への図書館の本の音訳活動をしています。利用者の希望図書、図書館からの依頼図書を音読、PCからCDに入れるまでの活動を行っています。					
活動場所	中央図書館				
活動日時	木曜日（他、不定期）				
活動日数	1日/月（定例勉強会）（音訳は各々で）	会員数	11人	年齢層	40～80代
対象	30歳以上でPCの操作ができ、本の好きな方				
会費	1,000円/年				
募集人数	数人				
申込方法	生涯学習スポーツ課へお問合せ（電話、メールまたはFAX）				

05	たんかけんきゅうかい 短歌研究会「さわらび」				
毎月第1水曜日に「月例会」を開き、自作の短歌を持ち寄って会員相互にて歌評をする。三十一文字（五・七・五・七・七）になれば短歌となります。					
活動場所	中央図書館				
活動日時	第1水曜日 13:30～17:00				
活動日数	1日/月	会員数	10人	年齢層	50～80代
対象	短歌に興味ある方ならどなたでも				
会費	500円/年				
募集人数	5人程度				
申込方法	生涯学習スポーツ課へお問合せ（電話、メールまたはFAX）				

06	もぎくかい 萌え木句会				
座学による講義と句会					
活動場所	旭まちづくりセンター				
活動日時	第4水曜日 13:30～16:30				
活動日数	1日/月	会員数	10人	年齢層	50代～
対象	俳句に興味がある方、句会に参加したい方				
会費	2,000円/月程度				
募集人数	制限なし				
申込方法	生涯学習スポーツ課へお問合せ（電話、メールまたはFAX）				

07	あさひしよどう 旭書道クラブ				
太筆・細筆による漢字・かなの練習					
活動場所	旭まちづくりセンター				
活動日時	金曜日 9:30~11:30				
活動日数	2日/月	会員数	11人	年齢層	60~80代
対象	大人の方なら、どなたでも				
会費	8,000円/半年(人数により変動あり)				
募集人数	制限なし				
申込方法	生涯学習スポーツ課へお問合せ(電話、メールまたはFAX)				

08	だいしよどう 第5書道クラブ				
書道の練習。男の先生が親切丁寧に教えて下さいます。					
活動場所	東部まちづくりセンター				
活動日時	第2水曜日 10:00~12:00				
活動日数	1日/月	会員数	5人	年齢層	60~80代
対象	どなたでも				
会費	2,000円/月				
募集人数	制限なし				
申込方法	生涯学習スポーツ課へお問合せ(電話、メールまたはFAX)				

09	だいさんしよどう 第三書道クラブ				
毎月第1・3火曜日午後1時~4時迄第4会議室にて書道の練習をしています。					
活動場所	東部まちづくりセンター				
活動日時	第1・3火曜日 13:00~16:00				
活動日数	2日/月	会員数	6人	年齢層	50~70代
対象	大人ならどなたでも				
会費	2,400円/月				
募集人数	3人程度				
申込方法	生涯学習スポーツ課へお問合せ(電話、メールまたはFAX)				

10	ちたし 知多市にほんごの会 ^{かい}				
日本語を母語としない人のための日本語教室開催、学習者とボランティア会員の交流、多文化共生事業への参画					
活動場所	ふれあいプラザ				
活動日時	水曜日 10:00~12:00、土曜日 14:00~16:00				
活動日数	8日/月	会員数	36人	年齢層	20~80代
対象	外国人サポートに熱意のある方ならどなたでも				
会費	1,000円/年				
募集人数	制限なし				
申込方法	生涯学習スポーツ課へお問合せ（電話、メールまたはFAX）				

11	あさひすいさい 旭水彩クラブ				
静物画、人物画、スケッチ等を描いて楽しめます。					
活動場所	旭まちづくりセンター				
活動日時	火曜日 13:00~17:00				
活動日数	3日/月	会員数	10人	年齢層	60~80代
対象	どなたでも				
会費	1,000円/月				
募集人数	多数				
申込方法	生涯学習スポーツ課へお問合せ（電話、メールまたはFAX）				

12	えがこうかい 絵我好会				
水彩画教室					
活動場所	東部まちづくりセンター				
活動日時	第2・4土曜日 9:00~12:00				
活動日数	2日/月	会員数	4人	年齢層	70~80代
対象	18歳以上				
会費	2,500円/月				
募集人数	10人程度				
申込方法	生涯学習スポーツ課へお問合せ（電話、メールまたはFAX）				

13	すいさい 水彩サークル旭 ^{あさひ}				
基本、透明水彩を使い、教室、屋外で絵画作成					
活動場所	旭まちづくりセンター				
活動日時	第1・3水曜日 13:00~16:00 (まちづくりセンター) 第2・4金曜日 10:00~12:00(屋外スケッチ・参加は自由)				
活動日数	2日/月	会員数	5人	年齢層	60~80代
対象	どなたでも				
会費	1,000円/月				
募集人数	数名				
申込方法	生涯学習スポーツ課へお問合せ(電話、メールまたはFAX)				

14	とうぶ 東部ステンドグラス				
ステンドグラス製作					
活動場所	東部まちづくりセンター				
活動日時	第2火曜日 13:00~17:00				
活動日数	1日/月	会員数	8人	年齢層	50~60代
対象	どなたでも				
会費	1,500円/月				
募集人数	制限なし				
申込方法	生涯学習スポーツ課へお問合せ(電話、メールまたはFAX)				

15	おかだとうげい 岡田陶芸クラブ				
陶芸品の作陶、素焼き、釉掛け、本焼き					
活動場所	岡田まちづくりセンター 1F 工作室				
活動日時	第2・4日曜日 9:00~17:00 (各自が必要とする時間)				
活動日数	2日/月	会員数	11人	年齢層	40~80代
対象	特になし、作業可能な方				
会費	6,000円/年(材料費は別途)				
募集人数	多数(活動日に見学可)				
申込方法	生涯学習スポーツ課へお問合せ(電話、メールまたはFAX)				

16	とうぶとうげい 東部陶芸クラブ				
陶芸品の作成、素焼き、本焼き					
活動場所	東部まちづくりセンター				
活動日時	曜日不定 9:00~16:00				
活動日数	2日/月	会員数	9人	年齢層	70代~
対象	どなたでも				
会費	2,000円/月				
募集人数	制限なし				
申込方法	生涯学習スポーツ課へお問合せ（電話、メールまたはFAX）				

02 芸能・音楽



01 演劇

02 舞踊

03 器楽

04 歌

01	オヒア レファ フラクラブ				
ハワイの素敵な曲に合わせてフラを楽しく習います。					
活動場所	東部まちづくりセンター				
活動日時	第1・3土曜日 13:30~15:00				
活動日数	2日/月	会員数	10人	年齢層	50~80代
対象	どなたでも				
会費	3,800円/月				
募集人数	5人				
申込方法	生涯学習スポーツ課へお問合せ（電話、メールまたはFAX）				

02	リリコイ				
フラダンスの練習 イベント参加					
活動場所	つつじが丘コミュニティセンター				
活動日時	金曜日 15:00~16:30				
活動日数	3日/月	会員数	6人	年齢層	50~70代
対象	フラダンスに興味のある方ならどなたでも				
会費	6,000円/月				
募集人数	制限なし				
申込方法	生涯学習スポーツ課へお問合せ（電話、メールまたはFAX）				

03	ふみの ^{かい} 会				
舞踊の練習					
活動場所	つつじが丘コミュニティセンター				
活動日時	金曜日 9:00~12:00				
活動日数	4日/月	会員数	5人	年齢層	70~90代
対象	どなたでも				
会費	5,000円/月				
募集人数	制限なし				
申込方法	生涯学習スポーツ課へお問合せ（電話、メールまたはFAX）				

04	おかだ クリスタル岡田ダンスクラブ				
当サークルに通う方は「運動不足解消のため」「イベントに出演したい」「社交ダンスのことをもっと知りたい」など、さまざまです。基礎からしっかり学び音楽に合わせて楽しく上達することを目指します。					
活動場所	岡田まちづくりセンター・ふれあいプラザ				
活動日時	火曜日 19:30~21:10				
活動日数	4日/月	会員数	30人	年齢層	50~80代
対象	どなたでも				
会費	2,500円/月				
募集人数	10人				
申込方法	生涯学習スポーツ課へお問合せ（電話、メールまたはFAX）				

05	コスモス				
社交ダンス 財団・JDC共1級~ブロンズ級迄 モダン・ラテン					
活動場所	つつじが丘コミュニティセンター				
活動日時	金曜日 13:30~15:30				
活動日数	4日/月	会員数	12人	年齢層	60~70代
対象	どなたでも				
会費	2,000円/月				
募集人数	10人				
申込方法	生涯学習スポーツ課へお問合せ（電話、メールまたはFAX）				

06	サタデーダンスサークル				
社交ダンスを通じて、心身ともに健康を維持していく。					
活動場所	岡田まちづくりセンター				
活動日時	土曜日 13:30~15:00				
活動日数	3~4日/月	会員数	11人	年齢層	60~80代
対象	初級・中級のステップが踊れる方				
会費	3,000円/月				
募集人数	制限なし				
申込方法	生涯学習スポーツ課へお問合せ（電話、メールまたはFAX）				

07	ニューウィング				
社交ダンス 美しく滑らかな踊りを目標にレッスンしています					
活動場所	ふれあいプラザ				
活動日時	金曜日 19:30~21:00				
活動日数	4日/月	会員数	25人	年齢層	50~70代
対象	中級以上の社交ダンス愛好者				
会費	2,500円/月				
募集人数	制限なし				
申込方法	生涯学習スポーツ課へお問合せ（電話、メールまたはFAX）				

08	ニュードルフィン				
社交ダンス好きが集まってレッスン&練習。体と心の健康に。					
活動場所	ふれあいプラザ				
活動日時	木曜日 10:30~12:00				
活動日数	4日/月	会員数	20人	年齢層	50代~
対象	性別・年齢問わず社交ダンスに興味のある方はどなたでも				
会費	2,500円/月				
募集人数	制限なし				
申込方法	生涯学習スポーツ課へお問合せ（電話、メールまたはFAX）				

09	はなはな 花花ダンスサークル				
社交ダンスの練習（初級~上級）					
活動場所	岡田まちづくりセンター				
活動日時	水曜日 13:00~15:00				
活動日数	4日/月	会員数	15人	年齢層	60~80代
対象	どなたでも				
会費	3,000円/月				
募集人数	10~20人				
申込方法	生涯学習スポーツ課へお問合せ（電話、メールまたはFAX）				

10	レッツダンスUI ^{ゆーあい}				
社交ダンスの練習。ダンスの踊り方、リード&フォローが身につきます					
活動場所	ふれあいプラザ				
活動日時	火曜日 10:30~12:00				
活動日数	4日/月	会員数	25人	年齢層	50~70代
対象	社交ダンスに興味がある方				
会費	2,500円/月				
募集人数	2~3人程度				
申込方法	生涯学習スポーツ課へお問合せ（電話、メールまたはFAX）				

11	さくらかい 咲良会				
各地の民謡にあわせての舞踊、歌謡舞踊、盆おどりの練習をしています。毎年、みんよう発表会（勤労文化会館）、産業まつり、梅まつり、みんようまつり（金山）、コミュニティ文化祭などの発表の場があります。（参加は自由）					
活動場所	知多市シルバー人材センター・つつじが丘コミュニティセンター				
活動日時	第2・3・4水曜日 13:00~14:30				
活動日数	3日/月	会員数	7人	年齢層	50~60代
対象	どなたでも（男女不問）				
会費	3,000円/月				
募集人数	制限なし				
申込方法	生涯学習スポーツ課へお問合せ（電話、メールまたはFAX）				

12	たいしょうごと 大正琴さくらの園 ^{その}				
大正琴の上達（個人）とグループのステップアップ（アンサンブル）					
活動場所	旭まちづくりセンター				
活動日時	火曜日または金曜日 10:00~12:00				
活動日数	2~3日/月	会員数	4人	年齢層	60~80代
対象	どなたでも				
会費	24,000円/年				
募集人数	制限なし				
申込方法	生涯学習スポーツ課へお問合せ（電話、メールまたはFAX）				

13	みんなのウクレレ ブルーウェーブ				
ウクレレ練習・演奏、ボランティア活動					
活動場所	ふれあいプラザ				
活動日時	第1・3金曜日 13:30~15:30				
活動日数	2日/月	会員数	11人	年齢層	50代~
対象	ウクレレに興味があり、共に演奏を楽しみたい方				
会費	3,000円/月				
募集人数	数人				
申込方法	生涯学習スポーツ課へお問合せ（電話、メールまたはFAX）				

14	そうきょく ゆうあいかい 箏曲 友愛会				
先生を中心として古曲・新曲を習うもの。休憩時には楽しく談話をする。					
活動場所	東部まちづくりセンター				
活動日時	第1・3水曜日 13:00~16:00				
活動日数	2日/月	会員数	5人	年齢層	40~80代
対象	箏に興味がある方、年齢男女問わずどなたでも				
会費	4,000円/月				
募集人数	制限なし				
申込方法	生涯学習スポーツ課へお問合せ（電話、メールまたはFAX）				

15	こうぎょくぎんえいかい 煌旭吟詠会				
漢詩を学び和歌を嗜み、詩吟を吟じ、和歌を詠じておけいこに励んでいます					
活動場所	旭まちづくりセンター				
活動日時	水曜日 13:30~15:30				
活動日数	4日/月	会員数	7人	年齢層	70~80代
対象	どなたでも				
会費	3,500円/月				
募集人数	数人				
申込方法	生涯学習スポーツ課へお問合せ（電話、メールまたはFAX）				

16	とうぶしぎん 東部詩吟クラブ				
週1回集まり腹式呼吸をかねて声出し、健康維持					
活動場所	東部まちづくりセンター				
活動日時	木曜日 9:30~12:00				
活動日数	4日/月	会員数	8人	年齢層	60代~
対象	どなたでも				
会費	2,000円/月				
募集人数	制限なし				
申込方法	生涯学習スポーツ課へお問合せ（電話、メールまたはFAX）				

17	おかだ 岡田カラオケ同好会				
前半は、各自用意するテープにて3曲程度歌唱。後半は、会で用意するテープの課題曲を2曲歌唱。指導する先生は、不在です。					
活動場所	岡田まちづくりセンター				
活動日時	第1~4土曜日 19:00~21:30				
活動日数	4日/月	会員数	8人	年齢層	60~80代
対象	どなたでも				
会費	1,000円/月				
募集人数	3人程度				
申込方法	生涯学習スポーツ課へお問合せ（電話、メールまたはFAX）				

18	とうぶ 東部カラオケ				
カラオケを唄うことにより脳の活性化を図る。					
活動場所	東部まちづくりセンター				
活動日時	第1・3木曜日 13:00~15:00				
活動日数	2日/月	会員数	7人	年齢層	60~70代
対象	カラオケに興味のある方ならどなたでも				
会費	1,000円/月				
募集人数	3~5人				
申込方法	生涯学習スポーツ課へお問合せ（電話、メールまたはFAX）				

19	^{あいちけんたい} ^{だん} ガールスカウト愛知県第95団				
考える力、行動する力、分かち合う力、叶える力。ガールスカウトは、少女の生きる力を伸ばしていく活動です。自然や仲間と交わるさまざまな体験を通し、豊かに生きる力を育てます。					
活動場所	東部まちづくりセンター				
活動日時	土・日曜日・祝日 10:00～12:00または10:00～14:00 他不定期				
活動日数	2日/月	会員数	24人	年齢層	年長児～70代
対象	幼稚園・保育園の年長児以上の女性				
会費	23,000円/年				
募集人数	制限なし				
申込方法	生涯学習スポーツ課へお問合せ（電話、メールまたはFAX）				

20	コール・アザレア				
知多お母さんコーラスフェスティバル・マイシティコンサート・プラザ祭等に向け、先生の指導のもと楽しく練習しています。					
活動場所	ふれあいプラザ				
活動日時	金曜日 10:00～12:00				
活動日数	4日/月	会員数	12人	年齢層	60～80代
対象	コーラスに興味のある方ならどなたでも				
会費	5,000円/月				
募集人数	制限なし				
申込方法	生涯学習スポーツ課へお問合せ（電話、メールまたはFAX）				

21	コスモス				
女声コーラス 練習及び年3回の発表					
活動場所	旭まちづくりセンター				
活動日時	火曜日 10:00～12:00				
活動日数	2～4日/月	会員数	11人	年齢層	60～90代
対象	合唱に興味のある女性				
会費	4,000円/月				
募集人数	若干名				
申込方法	生涯学習スポーツ課へお問合せ（電話、メールまたはFAX）				

22	えす 3Sコーラス				
英語の歌を楽しむコーラスクラブ					
活動場所	つつじが丘コミュニティセンター				
活動日時	第4木曜日 13:30~16:00				
活動日数	1日/月	会員数	14人	年齢層	60~80代
対象	どなたでも				
会費	300円/月				
募集人数	5~6人				
申込方法	生涯学習スポーツ課へお問合せ（電話、メールまたはFAX）				

23	ちたし 知多市ジュニアコーラスクラブ				
知多市内の小中学生によるコーラスクラブ。唱歌や合唱、音楽劇に取り組み発表しています。					
活動場所	ふれあいプラザ				
活動日時	第1・3土曜日 9:30~11:30				
活動日数	2日/月	会員数	25人	年齢層	小学1年~中・高校生
対象	主に市内在住の小中学生				
会費	1,500円/月				
募集人数	制限なし				
申込方法	生涯学習スポーツ課へお問合せ（電話、メールまたはFAX）				

24	ポコ・ア・ポコ				
知多市にお住まいの近藤由香先生の御指導で、楽しく練習しているコーラスグループです。					
活動場所	東部まちづくりセンター				
活動日時	第1・2・3金曜日 10:00~12:00				
活動日数	3日/月	会員数	14人	年齢層	60~80代
対象	どなたでも（女性）				
会費	2,500円/月				
募集人数	制限なし				
申込方法	生涯学習スポーツ課へお問合せ（電話、メールまたはFAX）				

25	ぱわー おぶ ぶれいす ちた Power of praise 知多				
愛と力と希望のメッセージ、ゴスペルを共に奏でて共に楽しみましょう！					
活動場所	ふれあいプラザ				
活動日時	原則第2木曜日 18:45～21:00				
活動日数	1～2日/月	会員数	5人	年齢層	～60代
対象	小学校高学年～				
会費	初回無料。1,000円/回、高校生以下500円/回				
募集人数	制限なし				
申込方法	生涯学習スポーツ課へお問合せ（電話、メールまたはFAX）				

26	かよう ポップス歌謡クラブ				
プロの「ボーカリスト」の指導を受け、各回「発声練習」と年間で10曲程を個人指導も含めて、練習する。					
活動場所	旭まちづくりセンター				
活動日時	火曜日 13:30～15:30				
活動日数	2日/月	会員数	10人	年齢層	50～70代
対象	どなたでも				
会費	3,500円/月				
募集人数	制限なし				
申込方法	生涯学習スポーツ課へお問合せ（電話、メールまたはFAX）				

03 趣味・生活



01 伝統文化

02 手仕事

03 趣味娯楽

03 趣味・生活

01	<small>あいちけんたい だん</small> ガールスカウト愛知県第95団					
考える力、行動する力、分かち合う力、叶える力。ガールスカウトは、少女の生きる力を伸ばしていく活動です。自然や仲間と交わるさまざまな体験を通し、豊かに生きる力を育てます。						
活動場所	東部まちづくりセンター					
活動日時	土・日曜日・祝日 10:00～12:00または10:00～14:00 他不定期					
活動日数	2日/月	会員数	24人	年齢層	年長児～70代	
対象	幼稚園・保育園の年長児以上の女性					
会費	23,000円/年					
募集人数	制限なし					
申込方法	生涯学習スポーツ課へお問合せ（電話、メールまたはFAX）					

02	<small>きめこ にんぎょう</small> 木目込み人形クラブ					
ひな人形、五月人形はじめその他のお人形等、楽しんで制作しています。						
活動場所	東部まちづくりセンター					
活動日時	第2・4木曜日 9:30～12:00					
活動日数	2日/月	会員数	6人	年齢層	40～70代	
対象	どなたでも					
会費	1,500円/月					
募集人数	4～5人程度					
申込方法	生涯学習スポーツ課へお問合せ（電話、メールまたはFAX）					

03	てづくりサークル					
ミシン等を使い洋服・小物作りや和・洋服のリメイクをする。棒針を使った手編みもする。						
活動場所	つつじが丘コミュニティセンター 1階 会議室1					
活動日時	月曜日 10:00～12:00					
活動日数	3～4日/月	会員数	12人	年齢層	30～80代	
対象	物作りに興味のある方ならどなたでも（小学生も可）					
会費	1,500円/回 + 770円/月					
募集人数	制限なし					
申込方法	生涯学習スポーツ課へお問合せ（電話、メールまたはFAX）					

04	ハッピーキルト				
手芸一般、パッチワーク、小物作り					
活動場所	岡田まちづくりセンター				
活動日時	火曜日 13:00~15:30				
活動日数	4日/月	会員数	14人	年齢層	60~70代
対象	どなたでも				
会費	室料400円/月 + 講習費500円/回				
募集人数	5人程度				
申込方法	生涯学習スポーツ課へお問合せ（電話、メールまたはFAX）				

05	ふれあいサロン「わ」				
地域交流（おしゃべり・色々なジャンルの講師を呼んでの学習会・物づくり）					
活動場所	旭まちづくりセンター				
活動日時	第1日曜日 10:00~12:00				
活動日数	4日程度/年	会員数	30人	年齢層	60~80代
対象	どなたでも				
会費	無料				
募集人数	10人程度				
申込方法	生涯学習スポーツ課へお問合せ（電話、メールまたはFAX）				

06	ようさい 洋裁クラブ				
洋裁作品づくり					
活動場所	岡田まちづくりセンター				
活動日時	第1・3日曜日 9:30~11:30				
活動日数	2日/月	会員数	8人	年齢層	50~70代
対象	洋裁を楽しみたい方				
会費	3,000円 + 部屋代（300~500円程度）/月				
募集人数	2~3人				
申込方法	生涯学習スポーツ課へお問合せ（電話、メールまたはFAX）				

03 趣味・生活

07	わさい 和裁クラブ				
和服製作。着物や帯、襦袢からコートまで一人一人に教えてもらえます。サイズ直しもOKです。					
活動場所	ふれあいプラザ				
活動日時	第2・4水曜日 13:30~16:30				
活動日数	2日/月	会員数	9人	年齢層	40~70代
対象	和裁に興味がある方				
会費	有料				
募集人数	要相談				
申込方法	生涯学習スポーツ課へお問合せ（電話、メールまたはFAX）				

08	あさひあ ものどうこうかい 旭編み物同好会				
手編み（かぎ針、棒針）の編み物教室					
活動場所	旭まちづくりセンター				
活動日時	水曜日 9:00~12:00				
活動日数	2日/月	会員数	5人	年齢層	60代~70代
対象	どなたでも				
会費	10,000円/半年				
募集人数	5人程度				
申込方法	生涯学習スポーツ課へお問合せ（電話、メールまたはFAX）				

09	ちたしけんこう しょくせいかつかいぜんきょうぎかい 知多市健康づくり食生活改善協議会				
「私達の健康は私達の手で」を合言葉に、料理教室などを通して、幅広い世代に向けて食生活の大切さを伝えているボランティア団体です。月に1回、調理実習と健康づくりに関する学習会も実施しています。					
活動場所	岡田・旭・東部まちづくりセンター、八幡コミュニティセンター、保健センター				
活動日時	学習会9:00~13:00（岡田:第4火曜、旭:第4水曜、東部:第3木曜、八幡:第3水曜）、ボランティア活動不定期				
活動日数	不定期	会員数	50人	年齢層	40~80代
対象	18歳以上の方で料理や栄養に興味のある方				
会費	4,000円/年				
募集人数	18人				
申込方法	生涯学習スポーツ課へお問合せ（電話、メールまたはFAX）				

10	お ばな ひまわり押し花クラブ				
草花を押し花にして、押し花を使った作品作り					
活動場所	ふれあいプラザ				
活動日時	第2木曜日 9:30~12:30				
活動日数	1日/月	会員数	8人	年齢層	50~80代
対象	お花を愛する人				
会費	1,000円位/年				
募集人数	制限なし				
申込方法	生涯学習スポーツ課へお問合せ（電話、メールまたはFAX）				

11	しゃだん 写団「あすなろ」				
撮影した写真（L版~2L版20枚以内）を各自が持ち寄り、個別に講師に指導を受ける。撮影旅行は年一回（一泊二日）。発表の場として、年2回写真展を実施。					
活動場所	旭まちづくりセンター				
活動日時	第1・3土曜日 13:00~15:00				
活動日数	2日/月	会員数	16人	年齢層	60代~
対象	どなたでも				
会費	2,500円/月				
募集人数	制限なし				
申込方法	生涯学習スポーツ課へお問合せ（電話、メールまたはFAX）				

12	ちゅうにちしゃしん ちた 中日写真クラブ知多				
写真撮影した作品を毎月第4木曜日会員が持ち寄り審査を行う。撮影旅行を年2回行う。写真展示会を年1回行う。コンテストへの参加。					
活動場所	旭まちづくりセンター				
活動日時	土曜日 13:00~16:00				
活動日数	1日/月	会員数	30人	年齢層	50~80代
対象	どなたでも				
会費	6,000円/年				
募集人数	制限なし				
申込方法	生涯学習スポーツ課へお問合せ（電話、メールまたはFAX）				

13	ちたしえいしゃ 知多市映写ボランティアの会 ^{かい}				
依頼による映画の上映					
活動場所	中央図書館				
活動日時	日曜日 10:30~12:00				
活動日数	1日/月	会員数	7人	年齢層	70~80代
対象	-				
会費	1,000円/年				
募集人数	-				
申込方法	-				

14	ちたしとうぶちくいごどうこうかい 知多市東部地区囲碁同好会				
年間三囲碁大会（1.同好会会員全員による総当たり戦大会 2.会員の段級位別のクラス別大会 3.他同好会との親善交流大会）					
活動場所	東部まちづくりセンター				
活動日時	土曜日 13:00~17:00				
活動日数	4日/月	会員数	23人	年齢層	60~80代
対象	囲碁に興味のある方ならどなたでも（年配者が多いので小中学生は参加していない）				
会費	2,000円/6ヶ月				
募集人数	若干名				
申込方法	生涯学習スポーツ課へお問合せ（電話、メールまたはFAX）				

15	まうすの会 ^{かい}				
パソコンやスマホ利用のサポート（講習会等）、及び会員間のスキルアップ					
活動場所	市民活動センター				
活動日時	水曜日 10:00~12:00				
活動日数	4~5日/月	会員数	11人	年齢層	50~70代
対象	どなたでも				
会費	1,000円/年				
募集人数	制限なし				
申込方法	生涯学習スポーツ課へお問合せ（電話、メールまたはFAX）				

04 地域・交流



01 交流

02 福祉

04 地域・交流

01	<small>あいちけんたい だん</small> ガールスカウト愛知県第95団					
<p>考える力、行動する力、分かち合う力、叶える力。ガールスカウトは、少女の生きる力を伸ばしていく活動です。自然や仲間と交わるさまざまな体験を通し、豊かに生きる力を育てます。</p>						
活動場所	東部まちづくりセンター					
活動日時	土・日曜日・祝日 10:00～12:00または10:00～14:00 他不定期					
活動日数	2日/月	会員数	24人	年齢層	年長児～70代	
対象	幼稚園・保育園の年長児以上の女性					
会費	23,000円/年					
募集人数	制限なし					
申込方法	生涯学習スポーツ課へお問合せ（電話、メールまたはFAX）					

02	<small>きっす</small> KISSサイエンス					
<p>思春期の子どもの心とからだについて考え、学び、情報交換をしています。デートDV防止啓発の出前講座を行っています。</p>						
活動場所	市民活動センター					
活動日時	主に第2日曜日 10:00～12:00					
活動日数	1日/月	会員数	8人	年齢層	50～60代	
対象	団体の活動に興味のある方					
会費	無料					
募集人数	数人					
申込方法	生涯学習スポーツ課へお問合せ（電話、メールまたはFAX）					

03	<small>ちたしけんこう しょくせいかつかいぜんきょうぎかい</small> 知多市健康づくり食生活改善協議会					
<p>「私達の健康は私達の手で」を合言葉に、料理教室などを通して、幅広い世代に向けて食生活の大切さを伝えているボランティア団体です。月に1回、調理実習と健康づくりに関する学習会も実施しています。</p>						
活動場所	岡田・旭・東部まちづくりセンター、八幡コミュニティセンター、保健センター					
活動日時	学習会9:00～13:00（岡田：第4火曜、旭：第4水曜、東部：第3木曜、八幡：第3水曜）、ボランティア活動不定期					
活動日数	不定期	会員数	50人	年齢層	40～80代	
対象	18歳以上の方で料理や栄養に興味のある方					
会費	4,000円/年					
募集人数	18人					
申込方法	生涯学習スポーツ課へお問合せ（電話、メールまたはFAX）					

04 地域・交流

04	ちたしめん 知多市民をつなぐLinkちた				
知多市民一人ひとりの想いをつないで、共に心豊かに暮らせるまちを目指し、相談、学習、コーディネート、情報共有、企画、提案、活動を行います。					
活動場所	市民活動センター				
活動日時	不定期 10:00~12:00				
活動日数	3日/月	会員数	18人	年齢層	50~80代
対象	活動に賛同してくれる方ならどなたでも				
会費	1,000円/年				
募集人数	制限なし				
申込方法	生涯学習スポーツ課へお問合せ（電話、メールまたはFAX）				

05	ふれあいサロン「わ」				
地域交流（おしゃべり・色々なジャンルの講師を呼んでの学習会・物づくり）					
活動場所	旭まちづくりセンター				
活動日時	第1日曜日 10:00~12:00				
活動日数	4日程度/年	会員数	30人	年齢層	60~80代
対象	どなたでも				
会費	無料				
募集人数	10人程度				
申込方法	生涯学習スポーツ課へお問合せ（電話、メールまたはFAX）				

06	とうぶしぎん 東部詩吟クラブ				
週1回集まり腹式呼吸をかねて声出し、健康維持					
活動場所	東部まちづくりセンター				
活動日時	木曜日 9:30~12:00				
活動日数	4日/月	会員数	8人	年齢層	60代~
対象	どなたでも				
会費	2,000円/月				
募集人数	制限なし				
申込方法	生涯学習スポーツ課へお問合せ（電話、メールまたはFAX）				

04 地域・交流

07	ゆいまる				
お子様連れOKのヨガやエアロ、ベビーマッサージやカラーセミナー、星読み等を開催しています。また、親子で楽しめる英語教室やイベント、キッズモール等を開催して、親子や子育て仲間を結ぶ活動をしています。					
活動場所	つつじが丘コミュニティセンター・市民活動センター・東部まちづくりセンター 等				
活動日時	不定期 10:00~12:00				
活動日数	5~7日/月	会員数	50人程度	年齢層	20~70代
対象	子育て中の方、子育て経験がある方、妊娠中の方、子どもが好きな方、子ども				
会費	500円程度/回				
募集人数	制限なし				
申込方法	生涯学習スポーツ課へお問合せ（電話、メールまたはFAX）				

08	とうぶ 東部ふれあいサロン				
ふれあい活動、体操、歌、ゲーム、おしゃべり、保健師の血圧測定とおはなし 他					
活動場所	東部まちづくりセンター				
活動日時	第4木曜日 13:30~15:30（変更あり）				
活動日数	1日/月	会員数	38人	年齢層	60~80代
対象	東部まちづくりセンターに来られる方				
会費	100円/回 + 1,000円/年				
募集人数	数人				
申込方法	生涯学習スポーツ課へお問合せ（電話、メールまたはFAX）				

09	ちたしこくさい 知多市国際ネットワーク協議会				
外国にルーツを持つ子どもの居場所・外国人市民が防災について学ぶ機会 外国人市民と日本人市民が交流する機会・情報発信					
活動場所	つつじが丘コミュニティセンター				
活動日時	不定期				
活動日数	3日/月	会員数	17人	年齢層	20~70代
対象	多文化共生に興味のある方ならどなたでも				
会費	無料				
募集人数	制限なし				
申込方法	生涯学習スポーツ課へお問合せ（電話、メールまたはFAX）				

04 地域・交流

10	ちたし 知多市ボランティア ^{れんらくきょうぎかい} 連絡協議会				
ボランティアの相互の協力及び親睦を図り、地域にボランティアの輪を広げ、地域社会に役立つ活動を展開することを目的とする。					
活動場所	市民活動センター				
活動日時	5、7、11、3月の第3水曜日 10:00～11:30				
活動日数	4日程度/年	会員数	22人	年齢層	30～80代
対象	知多市総合ボランティアセンター登録団体				
会費	無料				
募集人数	制限なし				
申込方法	生涯学習スポーツ課へお問合せ（電話、メールまたはFAX）				

11	としょかん 図書館ボランティアおはなし・みずぐるま				
中央図書館内お話コーナーでの「お話し会」「乳幼児向けおはなしひろば」の実施、年1回「おたのしみひろば」にて約1時間の人形劇・パネルシアター・大型紙芝居等を上演、また依頼に応じて小学校の放課後子ども教室等の館外活動を実施					
活動場所	中央図書館				
活動日時	日曜日 14:00～14:30、水曜日不定期、第2・4木曜日 11:00～11:30				
活動日数	3～5日/月	会員数	21人	年齢層	—
対象	絵本が好き！子ども達の笑顔に触れ合いたい方ならばどなたでも				
会費	1,500円/年（ボランティア保険料含む）				
募集人数	制限なし				
申込方法	生涯学習スポーツ課へお問合せ（電話、メールまたはFAX）				

12	ポコ・ア・ポコ				
知多市にお住まいの近藤由香先生の御指導で、楽しく練習しているコーラスグループです。					
活動場所	東部まちづくりセンター				
活動日時	第1・2・3金曜日 10:00～12:00				
活動日数	3日/月	会員数	14人	年齢層	60～80代
対象	どなたでも（女性）				
会費	2,500円/月				
募集人数	制限なし				
申込方法	生涯学習スポーツ課へお問合せ（電話、メールまたはFAX）				

13	ルポン				
目が不自由で本を読めない方に、新聞記事や本の情報を録音し、CDにしてお届けします。希望に応じて対面読書や録音図書の作成も行います。					
活動場所	福祉活動センター				
活動日時	第1・3月曜日 10:00~17:00				
活動日数	2~3日/月	会員数	11人	年齢層	50~70代
対象	音読に興味のある方、読んでもらいたい方				
会費	1,000円/年				
募集人数	若干名				
申込方法	生涯学習スポーツ課へお問合せ（電話、メールまたはFAX）				

05 健康 ・スポーツ



01 球技

02 武道

03 身体運動

04 屋外運動

05 その他

05 健康・スポーツ

01	ちたし 知多市ジュニアバスケットボールクラブ				
活動内容、応募はホームページ (https://chita-jbbc.jimdofree.com)、または「知多ジュニアバスケットボールクラブ」で検索。「バスケがうまくなりたい中学生」募集します！					
活動場所	八幡中学校・中部中学校 等				
活動日時	水・木・土・日曜日 19:00~21:00 他				
活動日数	4日/週	会員数	—	年齢層	—
対象	知多市近郊の中学生(男女)				
会費	3,500円/月				
募集人数	制限なし				
申込方法	生涯学習スポーツ課へお問合せ(電話、メールまたはFAX)				

02	ちたし 知多市ミニバスケットボールクラブ				
小学生(未就学児)のバスケットボールクラブ 年齢に関わらずAチーム・Bチームを自由に選択し活動する。					
活動場所	知多市内の小学校				
活動日時	火曜日 19:00~21:00、土曜日 9:00~12:00				
活動日数	Aチーム:22日、Bチーム:9日	会員数	65人	年齢層	3~12歳
対象	年少~小学6年生				
会費	1,500円/月				
募集人数	制限なし				
申込方法	生涯学習スポーツ課へお問合せ(電話、メールまたはFAX)				

03	ラブオール ^{かい} の会				
年6回(偶数月)48歳以上の方々に一日楽しく交流を目的にバドミントンで汗を流しています。					
活動場所	メディアス体育館ちた・県内他市体育館(大府・刈谷・江南・大治)				
活動日時	土曜日 9:00~16:30				
活動日数	6回/年	会員数	100~120人位(毎回)	年齢層	48歳以上~
対象	48歳以上 どなたでも				
会費	1,000円/回				
募集人数	制限なし				
申込方法	生涯学習スポーツ課へお問合せ(電話、メールまたはFAX)				

05 健康・スポーツ

04	あさひたつきゅう 旭卓球クラブ				
基礎運動の後、基礎練習					
活動場所	ベティさんの家旭公園体育館				
活動日時	火・金曜日 9:30~12:00				
活動日数	8日/月	会員数	12人	年齢層	30~80代
対象	どなたでも				
会費	1,000円/月				
募集人数	制限なし				
申込方法	生涯学習スポーツ課へお問合せ（電話、メールまたはFAX）				

05	キャッツアイ				
バドミントンと同じ大きさのコートで4対4のビニール製のボールを使用したバレー					
活動場所	メディアス体育館ちた				
活動日時	木曜日 9:00~12:00				
活動日数	4~5日/月	会員数	16人	年齢層	40~60代
対象	女性で週1回身体を動かしたい人				
会費	100円/回				
募集人数	制限なし				
申込方法	生涯学習スポーツ課へお問合せ（電話、メールまたはFAX）				

06	ちじゅうかい 知柔会				
柔道					
活動場所	メディアス体育館ちた				
活動日時	水曜日 18:30~21:00、土曜日 9:00~12:00				
活動日数	7日/月	会員数	50人	年齢層	10~70代
対象	市内小中高生、一般				
会費	3,000円/年				
募集人数	制限なし				
申込方法	生涯学習スポーツ課へお問合せ（電話、メールまたはFAX）				

05 健康・スポーツ

07	げつようかい 月楊会				
太極拳の稽古。健康法としてゆっくり練習します。 コミュニティセンターホームページもご覧ください。					
活動場所	つつじが丘コミュニティセンター				
活動日時	月曜日 13:30~15:00				
活動日数	4日/月	会員数	7人	年齢層	40~80代
対象	太極拳に興味のある方、動いてみたい方				
会費	4,500円/月				
募集人数	5~10人				
申込方法	生涯学習スポーツ課へお問合せ（電話、メールまたはFAX）				

08	おかたいきょくけんきょうしつ つつじが丘太極拳教室				
楊名時八段錦・太極拳とストレッチ					
活動場所	つつじが丘コミュニティセンター				
活動日時	水曜日 9:30~11:30				
活動日数	4日/月	会員数	13人	年齢層	50~80代
対象	どなたでも				
会費	2,000円/月				
募集人数	制限なし				
申込方法	生涯学習スポーツ課へお問合せ（電話、メールまたはFAX）				

09	もくようかい 木楊会				
太極拳の稽古。健康法としてゆっくり練習します。 コミュニティセンターホームページもご覧ください。					
活動場所	つつじが丘コミュニティセンター				
活動日時	木曜日 9:45~11:15				
活動日数	4日/月	会員数	8人	年齢層	50~80代
対象	太極拳に興味のある方、動いてみたい方				
会費	4,500円/月				
募集人数	5~10人				
申込方法	生涯学習スポーツ課へお問合せ（電話、メールまたはFAX）				

05 健康・スポーツ

10	おかだ 岡田ストレッチクラブ				
ストレッチ					
活動場所	岡田まちづくりセンター				
活動日時	火曜日 13:30~14:45				
活動日数	3日/月	会員数	14人	年齢層	50~70代
対象	興味のある方ならどなたでも				
会費	入会費1,000円、2,000円/月				
募集人数	5人				
申込方法	生涯学習スポーツ課へお問合せ（電話、メールまたはFAX）				

11	こうしゃ にほん びたいそう (公社) 日本3B体操				
老化予防体操（ストレッチ・ダンス等）					
活動場所	つつじが丘コミュニティセンター				
活動日時	火曜日 10:00~11:30				
活動日数	4日/月	会員数	6人	年齢層	60~70代
対象	成人				
会費	3,000円/月				
募集人数	10人				
申込方法	生涯学習スポーツ課へお問合せ（電話、メールまたはFAX）				

12	ゆいまる				
<p>お子様連れOKのヨガやエアロ、ベビーマッサージやカラーセミナー、星読み等を開催しています。また、親子で楽しめる英語教室やイベント、キッズモール等を開催して、親子や子育て仲間を結ぶ活動をしています。</p>					
活動場所	つつじが丘コミュニティセンター、市民活動センター、東部まちづくりセンター 等				
活動日時	不定期 10:00~12:00				
活動日数	5~7日/月	会員数	50人程度	年齢層	20~70代
対象	子育て中の方、子育て経験がある方、妊娠中の方、子どもが好きな方、子ども				
会費	500円程度/回				
募集人数	制限なし				
申込方法	生涯学習スポーツ課へお問合せ（電話、メールまたはFAX）				

05 健康・スポーツ

13	^{あいちけんたい} ^{だん} ガールスカウト愛知県第95団				
考える力、行動する力、分かち合う力、叶える力。ガールスカウトは、少女の生きる力を伸ばしていく活動です。自然や仲間と交わるさまざまな体験を通し、豊かに生きる力を育てます。					
活動場所	東部まちづくりセンター				
活動日時	土・日曜日・祝日 10:00~12:00または10:00~14:00 他不定期				
活動日数	2日/月	会 員 数	24人	年 齢 層	年長児~70代
対 象	幼稚園・保育園の年長児以上の女性				
会 費	23,000円/年				
募集人数	制限なし				
申込方法	生涯学習スポーツ課へお問合せ（電話、メールまたはFAX）				

14	^{とだ} ^{けんこうきょうしつ} 戸田まなみ健康教室				
90分間を3部構成の内容で行います。1部：いろいろなエクササイズ（約30分） 2部：姿勢改善・美姿勢エクササイズ（約30分） 3部：全身セルフリンパマッサージ（約30分）					
活動場所	つつじが丘コミュニティセンター				
活動日時	水・金曜日 10:00~11:30				
活動日数	6日/月	会 員 数	29人	年 齢 層	50~70代
対 象	どなたでも				
会 費	500~3,000円/月				
募集人数	10人程度				
申込方法	生涯学習スポーツ課へお問合せ（電話、メールまたはFAX）				

15	^{にほん} 日本スポーツウエルネス吹矢協会				^{ちたつばさしづ} 知多翼支部
健康増進、友達づくり					
活動場所	メディアス体育館ちた				
活動日時	火曜日 9:00~12:00				
活動日数	3日/月	会 員 数	20人	年 齢 層	40~70代
対 象	友達づくり、健康増進に関心ある方				
会 費	2,000円/月				
募集人数	10人程度				
申込方法	生涯学習スポーツ課へお問合せ（電話、メールまたはFAX）				

05 健康・スポーツ

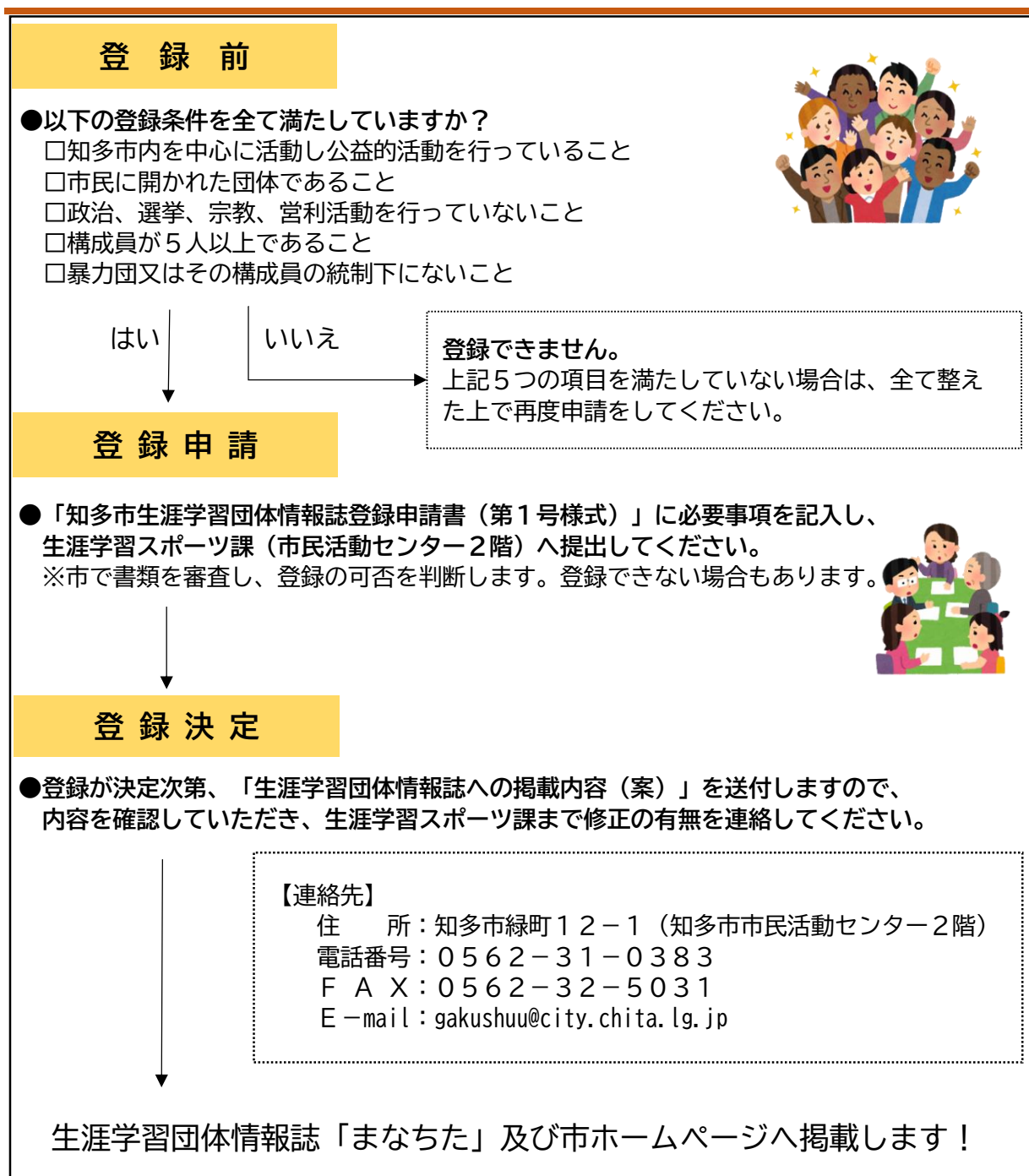
16	^{しんたいそう} ラビ新体操クラブ				
新体操は、ボール・リボン・クラブ・フープ・ロープを使って、リズムに乗って楽しく動くスポーツです。レッスンでは、リズム感・柔軟性・平衡感覚・想像力・集中力などを養います。					
活動場所	ベティさんの家旭公園体育館、こども未来館				
活動日時	土曜日 14:00～15:00				
活動日数	3日/月	会 員 数	12人	年 齢 層	年中～10代
対 象	年少以上の新体操に興味のある方				
会 費	5,000円/月				
募集人数	制限なし				
申込方法	生涯学習スポーツ課へお問合せ（電話、メールまたはFAX）				

17	^{ちたしけんこう} ^{しょくせいかつかいぜんきょうぎかい} 知多市健康づくり食生活改善協議会				
「私達の健康は私達の手で」を合言葉に、料理教室などを通して、幅広い世代に向けて食生活の大切さを伝えているボランティア団体です。月に1回、調理実習と健康づくりに関する学習会も実施しています。					
活動場所	岡田・旭・東部まちづくりセンター、八幡コミュニティセンター、保健センター				
活動日時	学習会9:00～13:00（岡田:第4火曜、旭:第4水曜、東部:第3木曜、八幡:第3水曜）、ボランティア活動不定期				
活動日数	不定期	会 員 数	50人	年 齢 層	40～80代
対 象	18歳以上の方で料理や栄養に興味のある方				
会 費	4,000円/年				
募集人数	18人				
申込方法	生涯学習スポーツ課へお問合せ（電話、メールまたはFAX）				

18	^{き っ す} KISSサイエンス				
思春期の子ども達の心とからだについて考え、学び、情報交換をしています。デートDV防止啓発の出前講座を行っています。					
活動場所	市民活動センター				
活動日時	主に第2日曜日 10:00～12:00				
活動日数	1日/月	会 員 数	8人	年 齢 層	50～60代
対 象	団体の活動に興味のある方				
会 費	無料				
募集人数	数人				
申込方法	生涯学習スポーツ課へお問合せ（電話、メールまたはFAX）				

19	ふれあいサロン「わ」				
地域交流（おしゃべり・色々なジャンルの講師を呼んでの学習会・物づくり）					
活動場所	旭まちづくりセンター				
活動日時	第1日曜日 10:00~12:00				
活動日数	4日程度/年	会員数	30人	年齢層	60~80代
対象	どなたでも				
会費	無料				
募集人数	10人程度				
申込方法	生涯学習スポーツ課へお問合せ（電話、メールまたはFAX）				

登録方法は？



掲載内容を変更したい場合は？

- 「知多市生涯学習団体情報誌登録変更・取消届（第2号様式）」に必要事項を記入いただき、生涯学習スポーツ課へ提出してください。

お問合せ等ありましたら、

生涯学習スポーツ課までお気軽に御相談ください。



第1号様式（第3条関係）

知多市生涯学習団体情報誌登録申請書

年 月 日

知多市教育委員会 様

申請団体名

代表者名

住 所

電話番号

次のとおり知多市生涯学習団体情報誌の登録団体として申請をします。

（注）※の記入は必須です。

※団体名 ふりがな		
代表者	※氏名 ふりがな	
	※住所	〒 —
	※電話番号	① ②
	F A X	
	E-mail	@
連絡先・事務所（局）	※氏名 ふりがな	
	※住所	〒 —
	※電話番号	① ②
	F A X	
	E-mail	@

【団体情報】

※掲載分類 (複数選択可)	<input type="checkbox"/> 文学・芸術 <input type="checkbox"/> 芸能・音楽 <input type="checkbox"/> 趣味・生活 <input type="checkbox"/> 地域・交流 <input type="checkbox"/> 健康・スポーツ
※活動内容	
※主な活動場所・施設	
※活動日	<input type="checkbox"/> 定期(毎週/第)週の()曜日 <input type="checkbox"/> 不定期
※活動時間	<input type="checkbox"/> 定期(時 分~ 時 分) <input type="checkbox"/> 不定期
※活動頻度	<input type="checkbox"/> 定期(1週間/1か月/1年)に()回 <input type="checkbox"/> 不定期
※会員数	人
※年齢層 (複数選択可)	10代 / 20代 / 30代 / 40代 / 50代 / 60代 / 70代以上
※募集対象	
※会費の有無	<input type="checkbox"/> 有 円(1回/1か月/1年) <input type="checkbox"/> 無
※会員募集	<input type="checkbox"/> 募集中 <input type="checkbox"/> 募集していない
※募集人数	人
※入会方法	<input type="checkbox"/> 電話にて問合せ <input type="checkbox"/> 電子メール <input type="checkbox"/> 申込用紙を郵送 <input type="checkbox"/> 活動日に直接来訪 <input type="checkbox"/> その他()
団体設立年月日	年 月 日
会則の有無	<input type="checkbox"/> 有 <input type="checkbox"/> 無
具体的な活動内容 や目的など	
PRや実績、今後 など	
※登録の条件	<input type="checkbox"/> 1 知多市内を中心に活動し、公益的活動を行っていること。 <input type="checkbox"/> 2 市民に開かれた団体であること。 <input type="checkbox"/> 3 政治、選挙、宗教、営利活動を行っていないこと。 <input type="checkbox"/> 4 構成員が5人以上であること。 <input type="checkbox"/> 5 暴力団又はその構成員の統制下でないこと。

(注) この個人情報、目的以外に使用しません。

第1号様式（第3条関係）

知多市生涯学習団体情報誌登録申請書

令和〇年 〇月〇〇日

知多市教育委員会 様

申請団体名 **知多市の魅力を伝える会**

代表者名 **朝倉 緑**

住 所 **知多市緑町12-1**

電話番号 **0562-12-3456**

次のとおり知多市生涯学習団体情報誌の登録団体として申請をします。

（注）※の記入は必須です。

	ふりがな ※団体名	ちたし みりよく つた かい ----- 知多市の魅力を伝える会
代表者	ふりがな ※氏名	あさくら みどり ----- 朝倉 緑
	※住所	〒478 - 0000 知多市緑町99
	※電話番号	① 0562-12-3456 ② 090-1234-5678
	F A X	0562-12-3456
	E-mail	a-midori@.....
連絡先・事務所（局）	ふりがな ※氏名	----- 同 上
	※住所	〒 -
	※電話番号	① ②
	F A X	
	E-mail	

【団体情報】

※掲載分類 (複数選択可)	<input type="checkbox"/> 文学・芸術 <input type="checkbox"/> 芸能・音楽 <input type="checkbox"/> 趣味・生活 <input checked="" type="checkbox"/> 地域・交流 <input type="checkbox"/> 健康・スポーツ
※活動内容	知多市の古い魅力(街並みやお寺など)・新しい魅力(他の団体のダンスや音楽・美味しい店の紹介など)を発見し、市内・市外の皆さんにイベントや情報誌等でお伝えする。
※主な活動場所・施設	〇〇まちづくりセンター
※活動日	<input checked="" type="checkbox"/> 定期(毎週/第2・4)週の(土)曜日 <input checked="" type="checkbox"/> 不定期 イベント間際には、練習のため活動日の追加あり
※活動時間	<input checked="" type="checkbox"/> 定期(10時30分~12時30分) <input type="checkbox"/> 不定期
※活動頻度	<input checked="" type="checkbox"/> 定期(1週間/1か月/1年)に(2)回 <input type="checkbox"/> 不定期
※会員数	12人
※年齢層 (複数選択可)	10代 / 20代 / 30代 / 40代 / 50代 / 60代 / 70代以上
※募集対象	知多市のまちづくりに興味のある方
※会費の有無	<input checked="" type="checkbox"/> 有 1,000円(1回/1か月/1年) <input type="checkbox"/> 無
※会員募集	<input checked="" type="checkbox"/> 募集中 <input type="checkbox"/> 募集していない
※募集人数	8人
※入会方法	<input type="checkbox"/> 電話にて問合せ <input type="checkbox"/> 電子メール <input type="checkbox"/> 申込用紙を郵送 <input checked="" type="checkbox"/> 活動日に直接来訪 <input type="checkbox"/> その他()
団体設立年月日	平成12年 10月 日
会則の有無	<input type="checkbox"/> 有 <input checked="" type="checkbox"/> 無
具体的な活動内容や目的など	知多市の魅力を広くPRし、市民の方のみでなく広い年代の多くの方たちに訪れていただきたい。
PRや実績、今後など	知多市の公共施設やコンビニ・ドラッグストア・スーパーなどに情報誌を置いていただけるように、楽しい話題・編集を目指します。
※登録の条件	<input checked="" type="checkbox"/> 1 知多市内を中心に活動し、公益的活動を行っていること。 <input checked="" type="checkbox"/> 2 市民に開かれた団体であること。 <input checked="" type="checkbox"/> 3 政治、選挙、宗教、営利活動を行っていないこと。 <input checked="" type="checkbox"/> 4 構成員が5人以上であること。 <input checked="" type="checkbox"/> 5 暴力団又はその構成員の統制下でないこと。

(注) この個人情報は、目的以外に使用しません。

第2号様式（第5・6条関係）

知多市生涯学習団体情報誌登録変更・取消届

年 月 日

知多市教育委員会 様

申請団体名

代表者名

住 所

電話番号

知多市生涯学習団体情報誌の登録事項に関して、（登録変更 ・ 登録取消）
したいので、届出します。

<登録変更事項>

変更項目	変更内容
	【変更前】
	【変更後】
	【変更前】
	【変更後】
	【変更前】
	【変更後】

記入例

第2号様式（第5・6条関係）

知多市生涯学習団体情報誌登録変更・取消届

令和〇年△月□□日

知多市教育委員会 様

申請団体名 知多市の魅力を伝える会

代表者名 朝倉 緑

住 所 知多市緑町〇〇

電話番号 0562-12-3456

知多市生涯学習団体情報誌の登録事項に関して、(登録変更) ・ 登録取消) したいので、届出します。

いずれかに
をつけてください。

いずれかに ○ をつけてください。

<登録変更事項>

変更項目	変更内容
代表者名	【変更前】 朝倉 緑
	【変更後】 あさひ ももこ 旭 桃子
代表者住所	【変更前】 〒478-0000 知多市緑町〇〇
	【変更後】 〒478-9999 知多市新舞子字〇〇〇〇
	【変更前】
	【変更後】

ふりがなも、ご記入ください。

変更する項目の変更前・
変更後を、それぞれご記入
ください。

その他

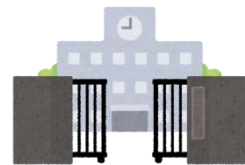


ちたっ子ボランティア
まちかどギャラリー
市民大学ちた塾

ちたっ子ボランティア (学校支援)



登録者募集



— あなたの力を地域の子どもたちのために活かしませんか？ —



「ちたっ子ボランティア」とは、学校の教育活動や環境整備などを支援するボランティア活動です。市内小中高等学校で、『できる時に、できる範囲で』子どもたちのためにボランティア活動をしてみませんか？

■ 活動内容

学校ごとに異なりますが、スキルや経験を生かせるものから、どなたでもできるものまで、様々な活動内容が考えられます。

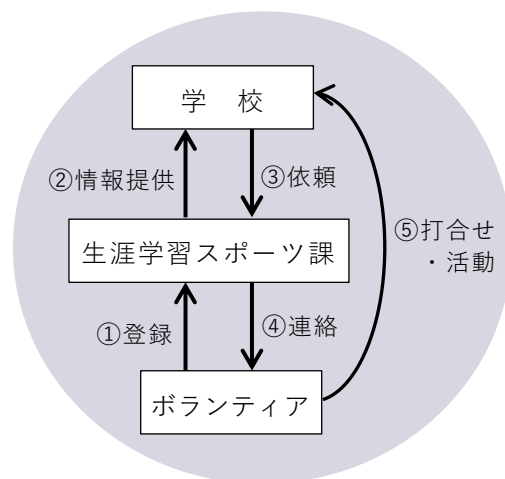
具体例としては、「図書室整備や蔵書点検」「学校敷地内の草取り」「授業補助」「特別な支援が必要な児童への付き添い」などです。詳しくは裏面を参照してください。

■ 登録・活動の流れ

- ① 登録申込書をご提出いただきます。
(生涯学習スポーツ課のホームページからもダウンロード可)
- ② 学校へ登録情報を提供します。
- ③ 学校から活動の依頼を受けます。
- ④ 生涯学習スポーツ課から該当ボランティアへ連絡します。
- ⑤ 事前打合せの上、活動を行っていただきます。

※登録時に20分程度の研修を受けていただきます。

※登録いただいても、学校から依頼がない場合もあります。



登録希望の方や、詳しい話を聞きたい方は、生涯学習スポーツ課までお気軽にお問合せください。

未来を担う地域の子どもを一緒に育てよう！



《問合せ先》知多市健康文化部 生涯学習スポーツ課 (市民活動センター内)

電話：0562-31-0383 メール：gakushuu@city.chita.lg.jp

ちたっ子ボランティア活動希望分野

※希望する活動の□にレをつけ、[]内の具体的活動に○をつけてください。(いくつでも)

※太字網掛けの活動は、学校からの要望が高い活動です。活動可能な方は、是非ご登録ください。

※☆マークのあるものは小中学校のみで活動します。

【ゲストティーチャー・学習補助】

【小学校・中学校】

- 国語 [書道・読み聞かせ]
- 算数・数学 [計算指導・そろばん]
- 理科 [実験補助・器具の整備や準備]
- 社会 [戦争体験・地域の歴史・世界の文化]
- 英語 [英会話指導補助]
- 技術・家庭** [ミシン・裁縫・調理・木工実習]
- 図工・美術** [彫刻刀・水彩画]
- 体育** [水泳(監視)・機械体操・ダンス]
- 音楽 [演奏指導・伴奏(楽器名:)]
- 総合学習 [キャリア・環境・国際・伝統・食育]
- 読み聞かせ [朝読書時]
- 昔の遊び指導 [けん玉・ベーゴマ・お手玉]

【高等学校】

- 国語 [現代文・古文・漢文]
- 数学 [I A・II B・III C]
- 理科 [生物・化学・地学]
- 社会 [地歴公民・倫社・政経]
- 英語 [英会話指導補助]
- 情報・家庭 [パソコン・ミシン・裁縫]
- 美術 [彫刻刀・水彩画]
- 体育 [水泳・器械体操・ダンス]
- 音楽 [演奏指導・伴奏(楽器名:)]
- 書道
- 総合学習 [キャリア・環境・国際・伝統]

【学習活動等支援】

- ☆ 補充学習の支援 [夏休み・放課後]
- ☆ **個別支援(学習面)** [特別な配慮が必要な子ども・外国籍の子ども・特別支援学級の子ども]
- ☆ **個別支援(付添い)** [特別な配慮が必要な子ども・外国籍の子ども・特別支援学級の子ども]
(→対応可能な外国語:)
- ☆ 校外学習時の引率補助 [道中での交通安全指導・付き添い]

【安全支援】

- 登下校時の見守り [通常登下校時・不審者等発生時・交通安全啓発日]
- 校区内の見回り・点検 [防犯パトロール・危険個所の点検・非行防止見回り]
- 防災指導等 [災害時の見回り・避難訓練時の防災指導]

【環境整備支援】

- 草木の維持管理** [除草作業・樹木剪定]
- 清掃活動 [側溝清掃・落ち葉等清掃・プール清掃]
- 花壇整備 [花壇の維持管理・学校農園の維持管理]
- グラウンド整備 [石拾い・トンボ掛け]
- 校舎等の補修 [床板や壁板の補修・遊具等の塗装]
- ホームページの作成・更新 [日常的な更新・大幅な更新]
- 図書室の整理・運営** [本の修理・本の整頓・本の貸出処理・蔵書点検]

【その他】 そのほかできる活動があれば記入してください

[

]

まちかどギャラリー



まちかどギャラリーとは・・・

市内の公共施設や金融機関の一角に設置し、市民のみなさんの作品を気軽に展示・発表していただく場です。展示作品は絵画・書・写真・手芸など、どんなものでもかまいません。個人でも団体でも展示できます。あなたの作品も展示してみませんか？

展示までの流れ

- ①「知多市まちかどギャラリー事業参加承認書」を生涯学習スポーツ課へ提出
- ②希望の展示会場・期間を生涯学習スポーツ課へ報告
- ③生涯学習スポーツ課と調整の上、展示会場・期間を決定
- ④期間内に展示・撤去作業を展示者自身で実施

展示会場

- ・ 勤労文化会館
- ・ 中央図書館
- ・ J A 知多支店
- ・ J A 新知支店
- ・ 知多巽が丘郵便局
- ・ 知多信用金庫新舞子支店
- ・ 知多原郵便局
- ・ 碧海信用金庫知多支店
- ・ イトーヨーカドー知多店
- ・ 知多郵便局



碧海信用金庫知多支店

こんな方も展示いただけます！

自分の個展を開いてみたい！

グループの活動を
紹介して、仲間を
増やしたいな。



知多郵便局



知多原郵便局



勤労文化会館



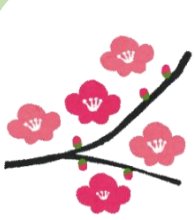
【問合せ先】 知多市健康文化部生涯学習スポーツ課
(市民活動センター内)

電話：0562-31-0383

メール：gakushuu@city.chita.lg.jp

展示予定は、生涯学習スポーツ課HPでも確認できます！





市民大学ちた塾



「市民大学ちた塾」は、年間400を超える趣味・教養の講座を開講しています。

内容は、「パソコン・語学・音楽・舞踊・ダンス・健康・芸術に関するもの」など多岐に渡り、あなたのやりたいことがきっと見つかるはず！

申込は半期ごと！！気になる講座に気軽にお申込みいただけます。



和気あいあいとやっています



募集は年2回！

詳しくは「広報ちた」3・9月号と同時配布の「生涯学習ガイドブック コノハナ」をご覧ください



初心者OKの講座もたくさん！
優しく教えてもらえます



NPO法人

市民大学ちた塾 〒478-0047 知多市緑町12番地の1 市民活動センター内

TEL : 0562-87-1625 FAX : 0562-87-2058

E-mail : konohana.chitajuku@chitajuku.org URL : <https://www.chitajuku.org/>

事務局開局時間：火～金曜日9:00～15:00（祝日・夏季休日・年末年始を除く）

