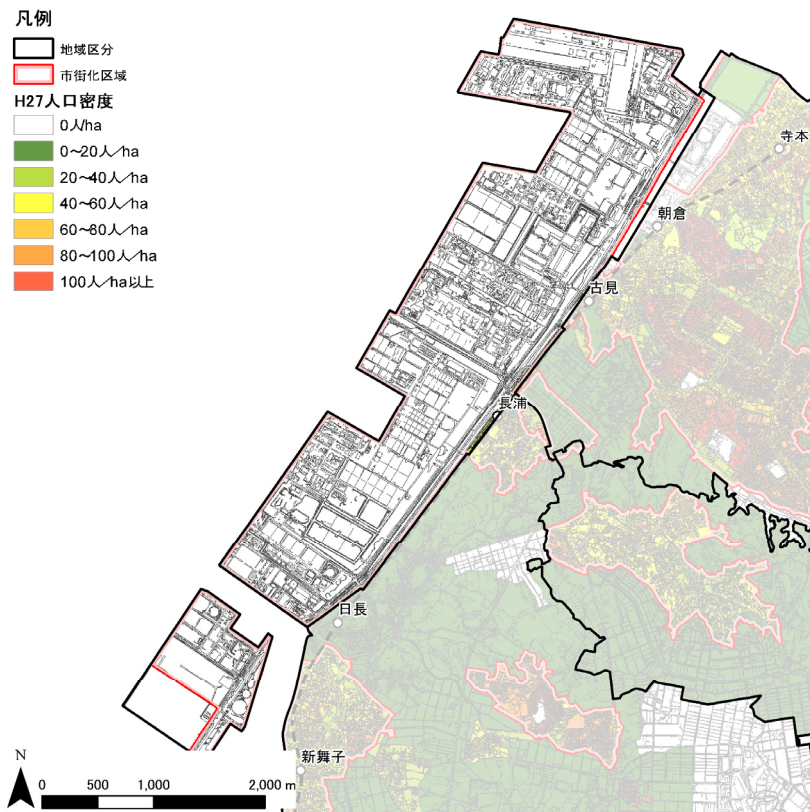


(5) 臨海地域

ア 地域の概況

本地域は、埋立てにより形成された工業用地等であり、石油精製所や火力発電所等の工場等に加え、清掃センター、南部浄化センター、リサイクルプラザ等の大規模な公共公益的施設も立地する地域です。

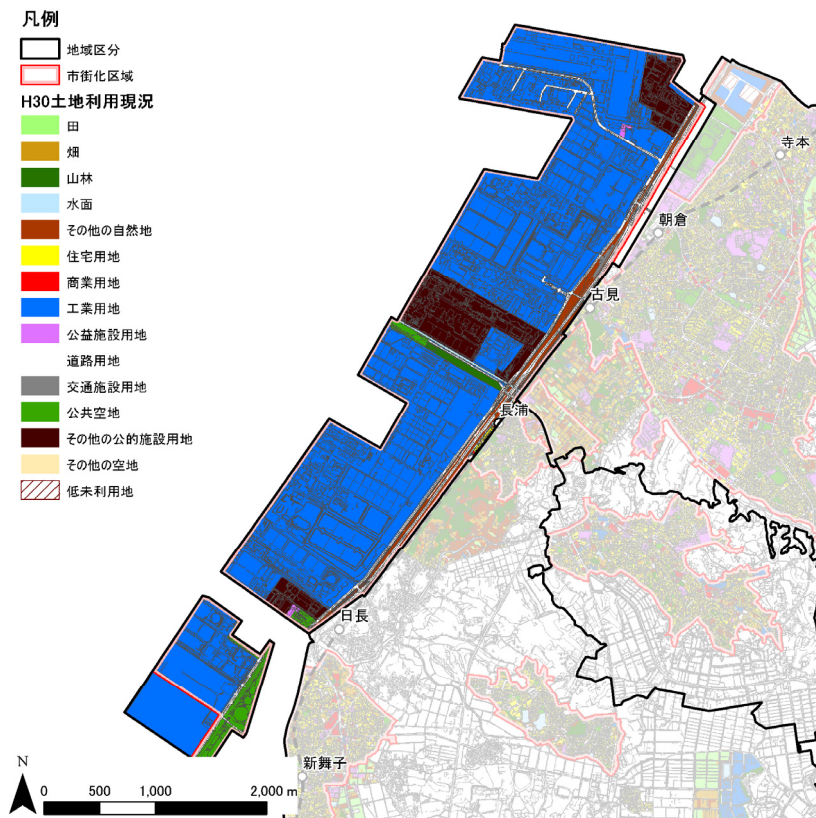
ゾーン別人口密度図(H27)



○本地域はほぼ全域が工業専用地域であるため、人口密度は0となっています。

(資料:平成28(2016)年度都市計画基礎調査)

土地利用現況図

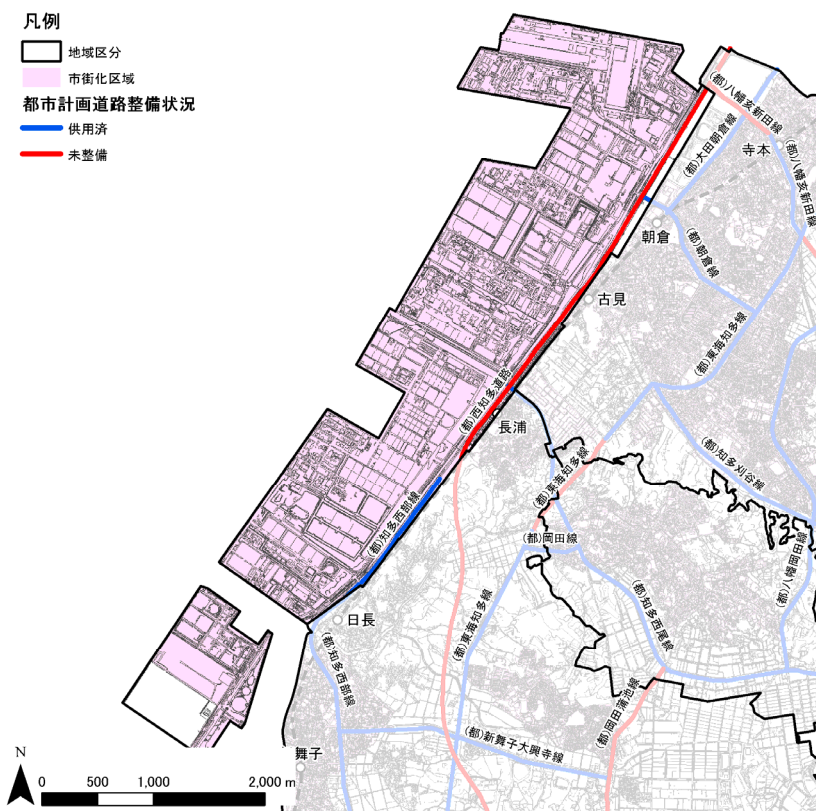


(資料:平成30(2018)年度都市計画基礎調査)

- 本地域はほぼ全域が大規模な工業用地、公的施設用地として土地利用されています。
- 地域南端部の南5区には、新舞子海岸に面してまとまりのある公共空地がみられます。

※都市計画基礎調査において調査された範囲のみ表示

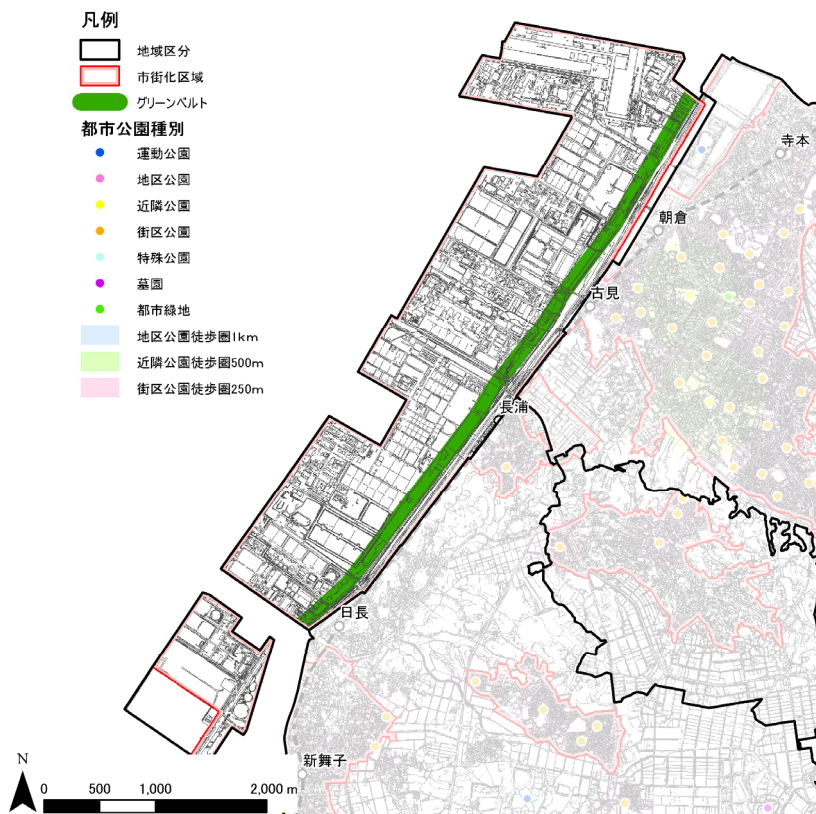
都市計画道路整備状況図(令和2(2020)年4月1日現在)



(資料:知多市都市計画課)

- 地域高規格道路である(都)西知多道路が整備予定です。

公園緑地整備状況図(平成31(2019)年3月末現在)



(資料: 知多市緑と花の推進課)

- 本地区は、都市公園は整備されていません。
- 本地区の特徴として、石油精製所や火力発電所等の大規模な工場等が立地することから、緩衝緑地であるグリーンベルトが整備されています。

イ まちづくりの課題

■本市の基幹産業の拠点として機能の維持増進

地域全体が埋立地であり、道路等の都市基盤の整備が完了し、土地利用の大半は、工業用地等となっています。本市の代表的な産業である電力、石油、天然ガス等のエネルギー関連の基幹産業が集積する地域として、現況の土地利用を維持・増進する必要があります。

また、地域高規格道路である(都)西知多道路の整備が予定されており、工業用地等としての土地利用を進めるため、インターチェンジと本地区を結ぶアクセス道路を整備する必要があります。

■新舞子海岸と一体となった広域交流拠点の形成

地域南部の南5区においては、対岸の新舞子海岸と一体的に、魅力ある海洋観光・レクリエーション機能を持つ広域交流拠点として有効活用を図る必要があります。

■環境保全・防災機能の強化

石油精製所や火力発電所等の大規模な工場等が立地することから、緩衝緑地であるグリーンベルトの適切な維持・管理や工場等による公害防止、大規模自然災害対策や事故が発生した場合の防災対策等を図る必要があります。特に伊勢湾の海域に接する地域であることから、津波、高潮に対する防災性を高めていく必要があります。

ウ まちづくりの基本目標

本市の活力を生み出す産業を支え、環境にやさしいまちづくり 新舞子海岸の広域交流機能と連携した魅力あるまちづくり

本地域の活力を創出する基幹産業を支えるとともに、多くの人々が集まる魅力ある海と緑のレクリエーション機能も兼ね備えた、産業の活力と海・緑のやすらぎがあるまちづくりをめざします。

エ まちづくりの方針

(ア) 土地利用の方針

■既存の工業系土地利用の維持・増進

○本市の経済基盤となる製造業を中心とした既存の工業系土地利用の維持・増進を図ります。

■南5区における多様な都市機能拠点の形成

○南5区Ⅲ工区及び新舞子マリパークにおいては、名古屋港域の南のアメニティゾーンとして、海岸の景観と調和したレクリエーション施設や交流施設等の立地を促進し、対岸の新舞子海岸と一体的な広域交流拠点の形成を図ります。

(イ) 都市施設の整備の方針

a 都市交通施設

■南5区へのアクセス機能の強化

○広域交通体系による立地ポテンシャルを生かした産業用地の形成のため、地域高規格道路である(都)西知多道路の整備に合わせて、南5区へのアクセス道路等の整備を推進し、連絡機能の強化を図ります。

(ウ) 環境保全・景観形成の方針

■環境負荷の少ない産業用地の形成

○既存の立地産業施設の公害防止や環境負荷の低減を促します。

■美しい海浜の保全と良好な緑地の形成

○海岸の環境保全や安全確保、景観形成等により海水浴等のマリレジャーに関わる魅力の向上を図ります。

○臨海部工業地の緩衝緑地帯であるグリーンベルトについては、住工分離を明確化することにより住環境が保全されるだけでなく、生物多様性の保全や良好な自然景観の形成、事故発生時の影響緩和といった多様な機能を有しているため、民間施設緑地として維持、保全を図ります。

臨海地域のまちづくり方針図

凡例

- 地域区分
- 市街化区域
- 専用住宅地区
- 一般住宅地区
- 地域の身近な生活拠点地区（住居系用途）
- 地域の身近な生活拠点地区（商業系用途）
- 拠点的な商業・業務地区
- 住工複合地区
- 公共公益的施設地区
- 専用工業地区
- 都市基幹公園・墓園
- 集落地
- 農地
- 緑地
- 緩衝緑地
- 都市的土地利用検討地区（住居系）
- 都市的土地利用検討地区（産業系・工業系）
- 都市的土地利用検討地区（産業系：観光交流系・地域振興系）
- 都市的土地利用検討地区（公共公益的施設）
- 都市拠点
- 副次的都市拠点
- 地域生活拠点
- 広域交流拠点
- 健康福祉拠点
- 主な公園
- 河川の水辺空間軸



既存の工業系土地利用の維持・増進
 <土地利用の方針>
 ○既存の工業系土地利用の維持・増進
環境負荷の少ない産業用地の形成
 <環境保全・景観形成の方針>
 ○既存の立地産業施設の公害防止や環境負荷の低減を促進

南5区における多様な都市機能拠点の形成
 <土地利用の方針>
 ○海岸の景観と調和したレクリエーション施設や交流施設等の立地を促進
南5区へのアクセス機能の強化
 <都市施設の整備の方針>
 ○地域高規格道路である(都)西知多道路の整備に合わせて、南5区へのアクセス道路等の整備を推進
美しい海浜の保全と良好な緑地の形成
 <環境保全・景観形成の方針>
 ○海岸の環境保全や安全確保、景観形成等により海水浴等のマリレジャーに関わる魅力の向上
 ○臨海部工業地の緩衝緑地帯であるグリーンベルトは、民間施設緑地として維持、保全

