

令和4年度 母子保健事業日程

※新型コロナウイルス感染症拡大防止のため、各教室、相談等の開催時間の変更がある場合があります。詳細はお問い合わせください。

<妊娠中の教室・相談>

事業名	4月	5月	6月	7月	8月	9月	10月	11月	12月	1月	2月	3月
パパママ教室	栄養と歯 21		16		18		13		15		9	
	沐浴	12	23	7		1	6	10		5	2	2
はぴママ教室 (市内各会場*)	7(旭) 16(東)	13(知)	3(八) 25(中)	27(東)	18(知) 27(旭)	9(八)	8(中) 20(東)	17(知)	24(旭)	13(知) 31(八)	25(東)	8(中) 24(八)
妊産婦歯科相談	21	19	16	21	18	15	13	17	15	19	9	16

* 東: 亥新田公会堂、知: 子育て総合支援センター、八: 青少年会館、旭: ベティさんの家旭公園体育館、中: ふれあいプラザ

パパママ教室(予約制)

<対象> 初妊婦さんと夫(パートナー)
<内容> ・栄養と歯(13:00~15:00)
妊娠中の栄養と歯の話、歯科健診、歯みがき指導
・沐浴(10:00~12:00)
沐浴実習、助産師による講話

はぴママ教室(予約制)

<対象> 初妊婦さんと夫(パートナー)
<時間> ①9:30~10:30 ②10:45~11:45
<内容> 赤ちゃんの特徴と泣きについて、妊婦体験、赤ちゃんへ手紙を書こう親子ひろばについて

妊産婦歯科相談(予約制)

<対象> 妊婦さんと夫(パートナー)
<受付> 13:00~13:15
<内容> 歯科健診、歯周病講話
歯みがき指導と相談



産前・産後サポート相談(予約制)

<対象> 妊娠中または産後1年以内の方
<時間> 13:30~14:30
<内容> 助産師による妊娠、出産、産後の相談
<場所> 月: 子育て総合支援センター
火: 青少年会館
水: 亥新田公会堂
木: ベティさんの家旭公園体育館
金: ふれあいプラザ

※月の第2回目は育児相談(午前)と同時開催のため午後はありません

<乳幼児の教室・相談>

事業名	4月	5月	6月	7月	8月	9月	10月	11月	12月	1月	2月	3月
離乳食講習会(前期)	11(月)	9(月)	13(月)	11(月)	8(月)	12(月)	17(月)	14(月)	12(月)	16(月)	13(月)	13(月)
離乳食講習会(後期)	22(金)	27(金)	24(金)	22(金)	26(金)	30(金)	28(金)	25(金)	23(金)	27(金)	24(金)	24(金)
1歳児のすこやか教室	15(金)	20(金)	17(金)	15(金)	19(金)	16(金)	21(金)	18(金)	16(金)	20(金)	17(金)	17(金)
育児相談(保健センター)	20(水)	18(水)	15(水)	20(水)	17(水)	21(水)	19(水)	16(水)	21(水)	18(水)	15(水)	15(水)

離乳食講習会(予約制)

<対象> 前期: 生後4~5か月児
後期: 生後7~8か月児
<時間> ①9:30~10:30
②11:00~12:00
<内容> ・離乳食の進め方
・赤ちゃんの歯について(前期)
・生活リズムについて(後期)

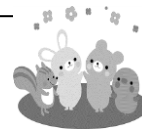


1歳児のすこやか教室(予約制、個別通知あり)

<対象> 1歳のお誕生月の翌月
<時間> ①9:45~11:00 ②10:45~12:00
<内容> 子どもの成長・発達、幼児食についての講話
虫歯予防についての講話と歯みがき方法について

育児相談(保健センター、予約制)

<対象> 乳児、就学前までの幼児
<受付> 9:30~10:30
<内容> 身体計測
助産師、管理栄養士、歯科衛生士、保健師による個別相談



育児相談(親子ひろば、予約制)

<対象> 乳児、就学前までの幼児
<受付> 10:00~11:00
<内容> 保健師による成長、発達、しつけ等の相談
身体計測(希望者)
<場所> 月: 子育て総合支援センター
火: 亥新田公会堂
水: 青少年会館
木: ふれあいプラザ
金: ベティさんの家旭公園体育館
※月の第2回目は産前・産後サポート相談と同時開催

問合せ

知多市健康推進課(保健センター)

開館時間: 平日 8:30~17:15

電話: 0562-54-1300