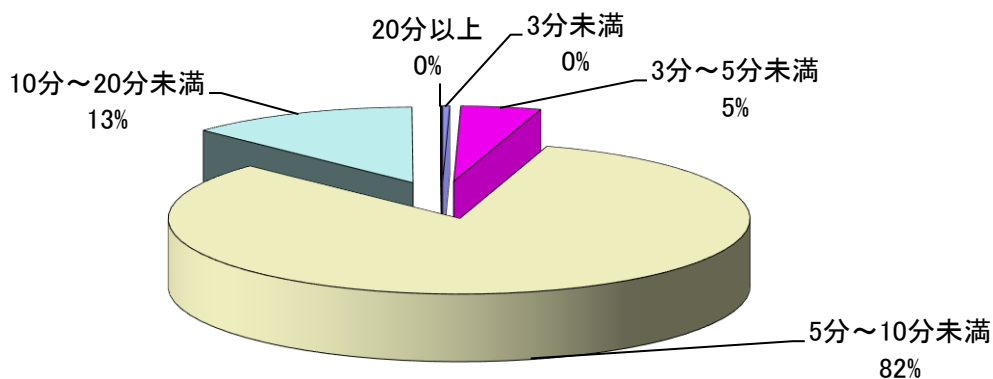
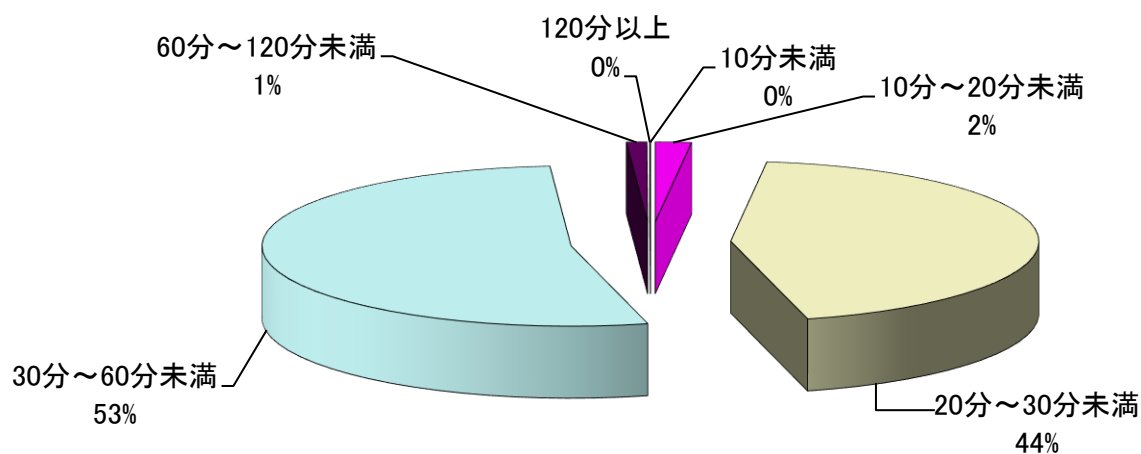


現場到着所要時間



種別	現場到着所要時間					出場件数	平均所要時間
	3分未満	3分～5分未満	5分～10分未満	10分～20分未満	20分以上		
急病	5	78	1,832	269	1	2,185	7.6
交通事故	0	15	122	27	0	164	7.7
一般負傷	5	15	346	45	1	412	7.5
その他	2	28	222	49	0	301	7.4
計	12	136	2,522	390	2	3,062	7.6

病院収容所要時間



種別	収容所要時間						搬送員
	10分未満	10分～20分未満	20分～30分未満	30分～60分未満	60分～120分未満	120分以上	
急病	0	37	880	1,090	19	0	2,026
交通事故	0	3	53	92	4	0	152
一般負傷	0	8	197	186	2	0	393
その他	0	5	115	124	5	1	250
計	0	53	1,245	1,492	30	1	2,821