

まんがでわかる/

公共施設の現状と課題

僕たちが主人公。

弟：小5

- ・得意科目：体育
- ・給食大好き
- ・やんちゃだけど実はとてもやさしい男子



岡田 蓮

姉：中2

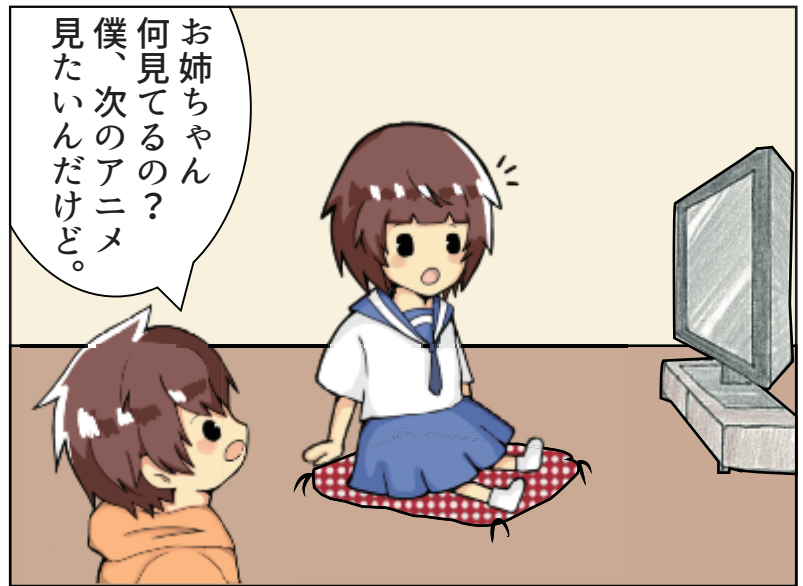
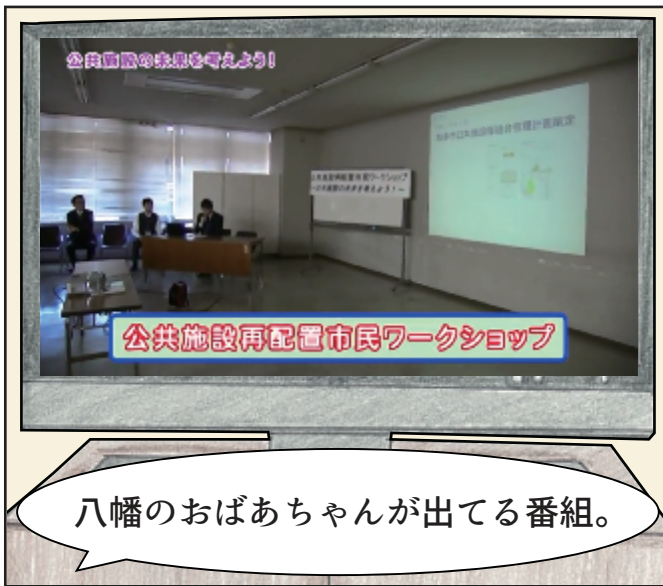
- ・得意科目：数学
- ・バスケット部キャプテン
- ・クラスのムードメーカー的存在

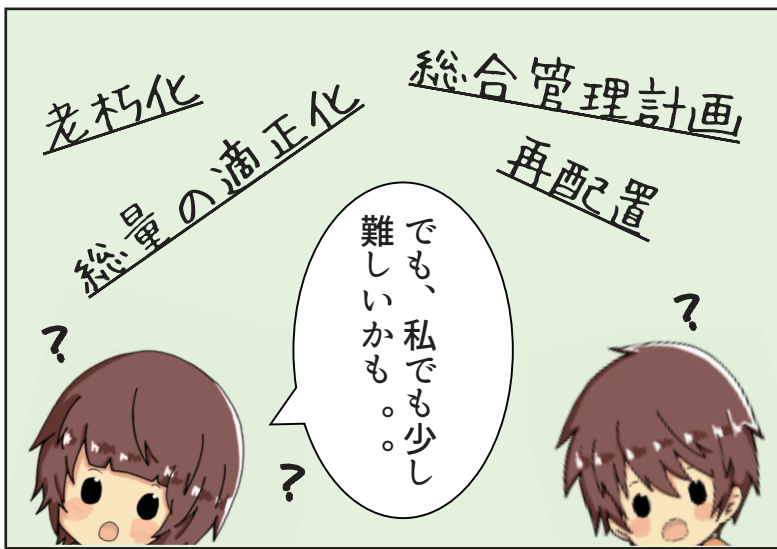


岡田 葵

このまんがは

母親のさりげない一言から始めた自由研究をきっかけに、知多市が抱えている公共施設の問題について考えることになった姉弟のお話・・・。



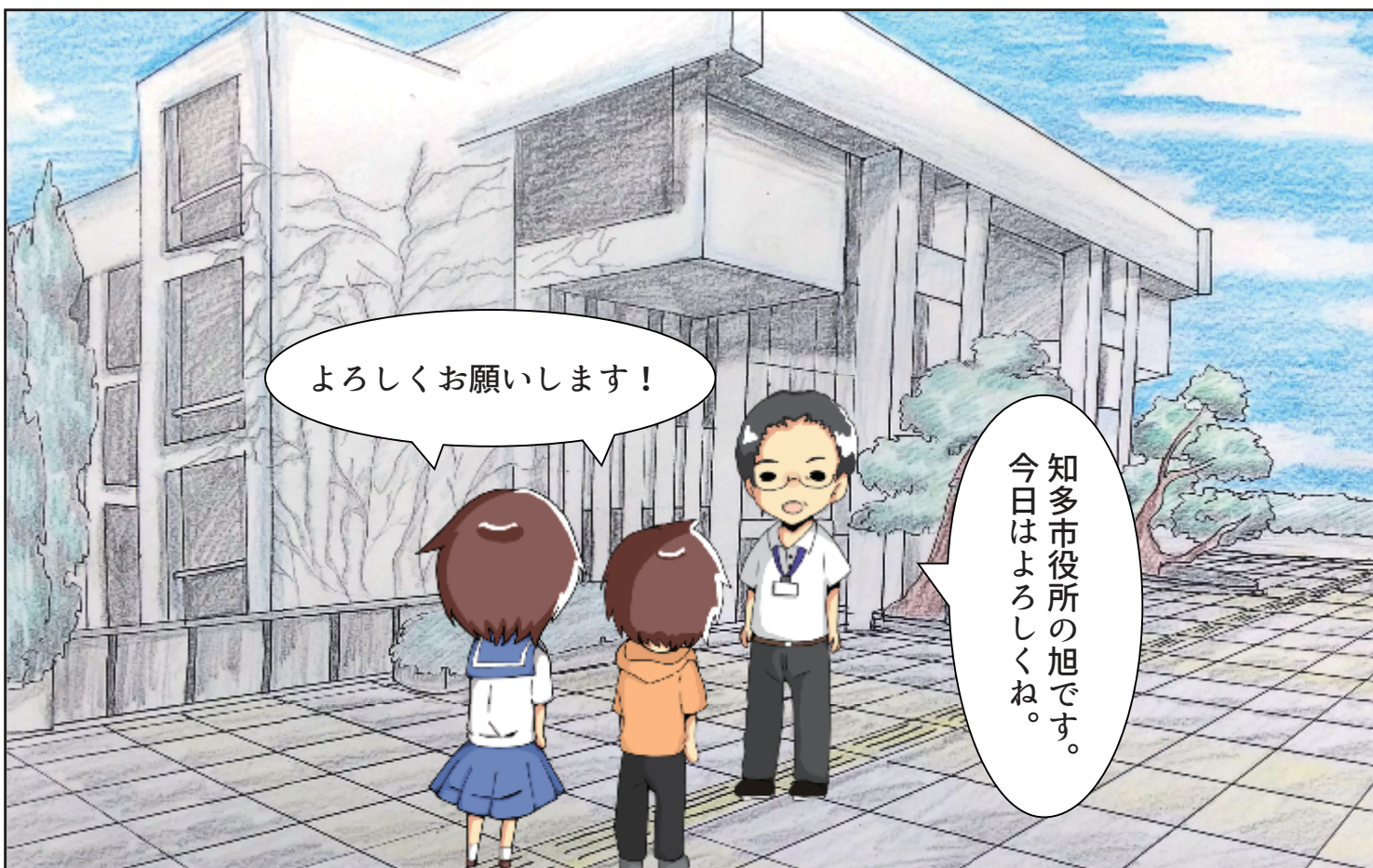


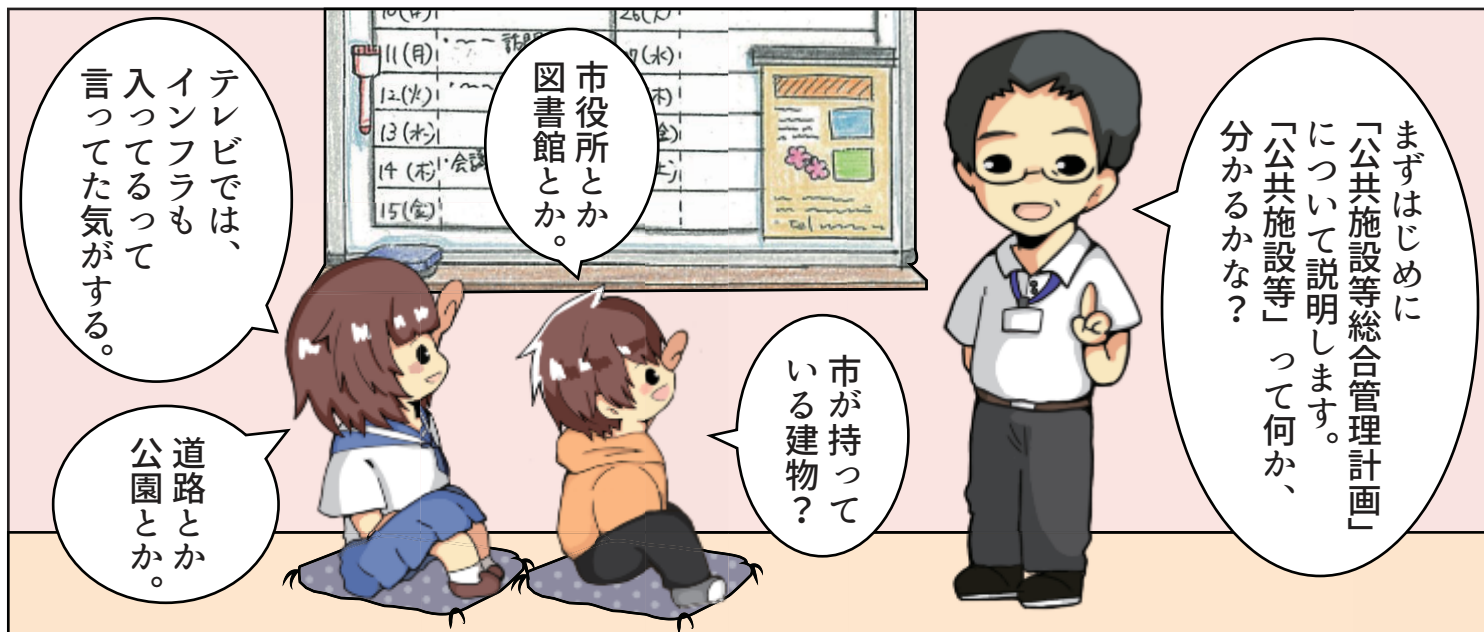
お問い合わせは、
知多市役所...

よしっ!
市役所に電話してみよう!

問合せ
知多市 資産経営室 TEL0562-96-2632

番組は動画共有サイト「You Tube」の市公式動画チャンネル「知多市広報公式チャンネル」内の知多市ビデオ広報「ほっとラインちた」第396回「公共施設の未来を考えよう!」にてご覧いただけます。
<http://www.city.chita.lg.jp/docs/2016033000021/>





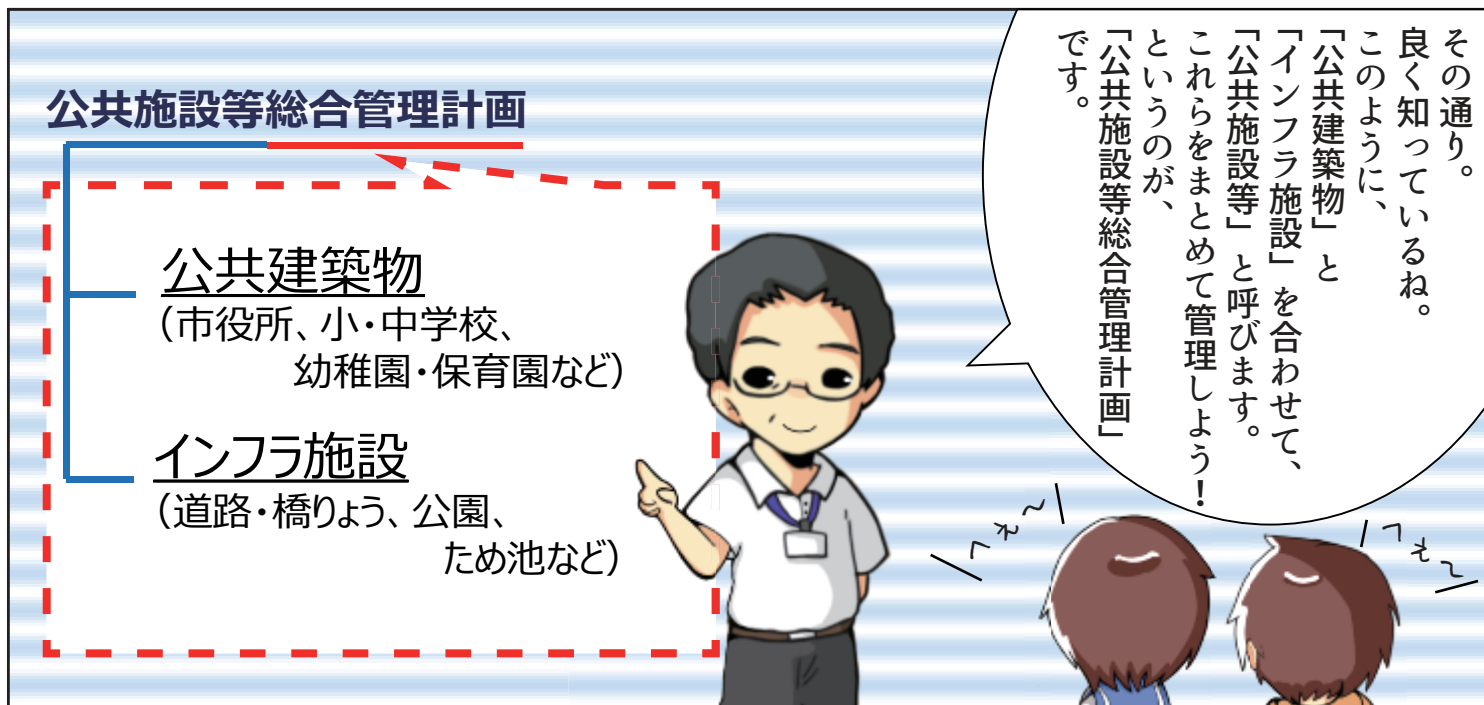
まずはじめに「公共施設等総合管理計画」について説明します。「公共施設等」って何か、分かるかな？

市が持っている建物？

市役所とか図書館とか。

テレビでは、インフラも入ってるって言ってた気がする。

道路とか公園とか。



公共施設等総合管理計画

公共建築物

(市役所、小・中学校、幼稚園・保育園など)

インフラ施設

(道路・橋りょう、公園、ため池など)

その通り。良く知っているね。このように、「公共建築物」と「インフラ施設」を合わせて、「公共施設等」と呼びます。これらをまとめて管理しよう！というのが、「公共施設等総合管理計画」です。



それでは問題です！知多市に「公共建築物」はおおよそ何施設あるでしょう？

- ① 40施設
- ② 80施設
- ③ 160施設

■ 公共建築物（築年数別延床面積の割合）

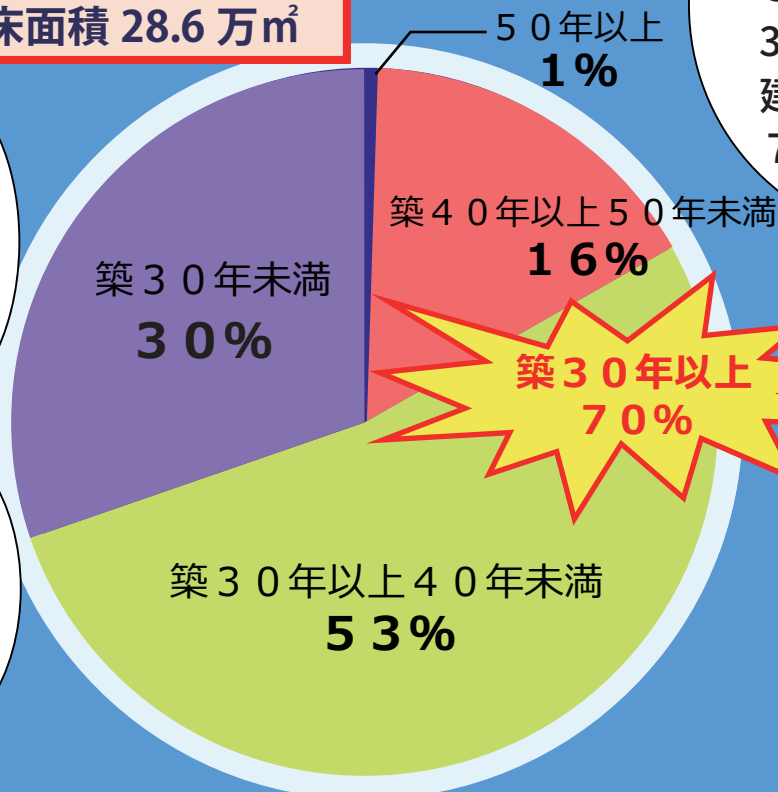
158 施設
総延床面積 28.6 万㎡



そんなに
あるの!!
知ら
なかつた。



私
たち
の
家
より
古
い
もの
が
多
い
ん
だ
ね。



答えは、
③160 施設です！
このうち、
30 年以上前の
建物が面積にして
7 割もあるんだ。



※平成 28 年 4 月 1 日時点の築年数
※会計が異なる上・下水道施設を除く。

全然
足りないのね。

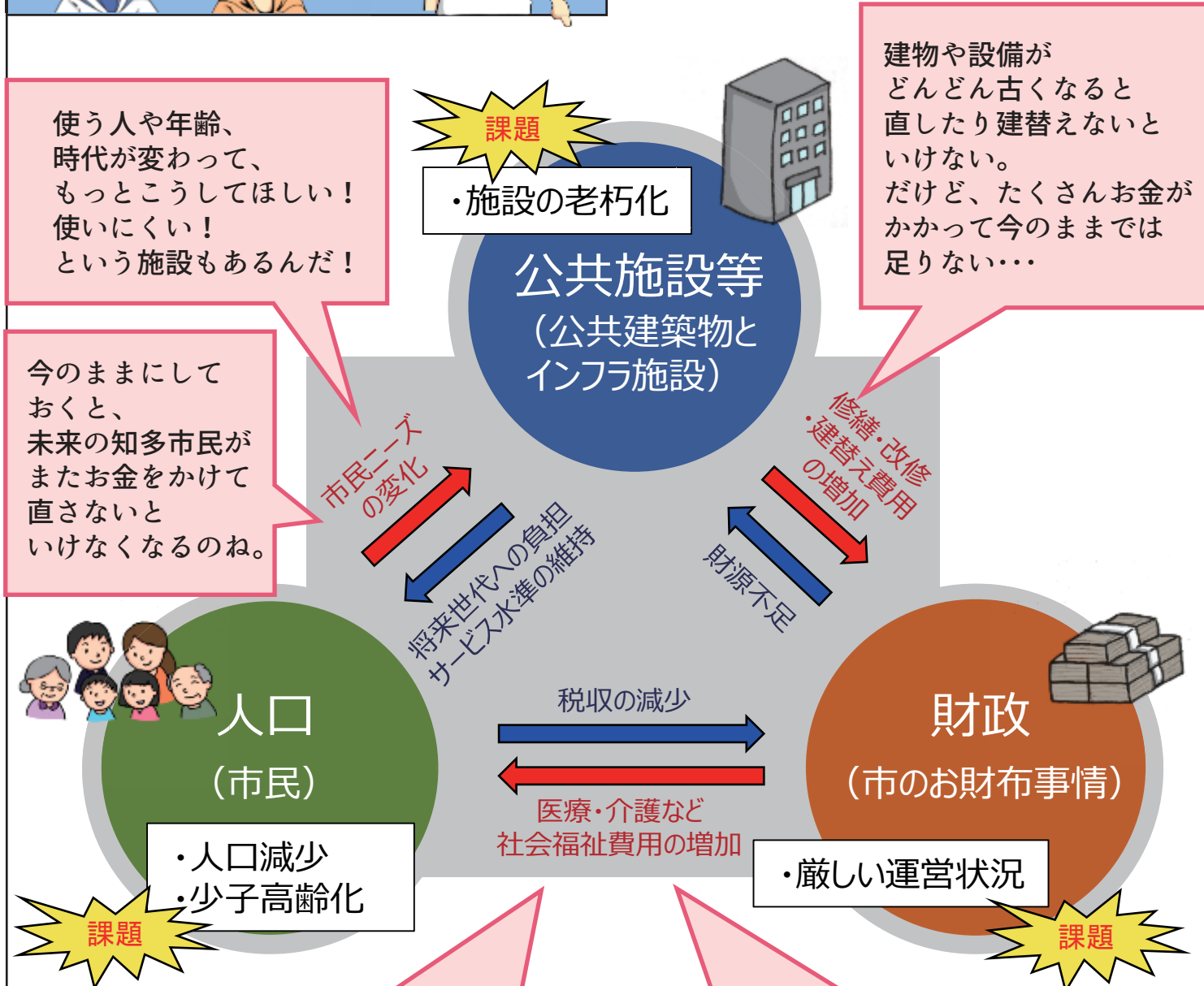
古くなった施設を直したり
建て直すためのお金が、このま
まだと足りなくなるんだ。

大変だ...

それ
だけ
じゃ
ない
ん
だ...

■ 公共施設等の修繕・改修・建替えに係る経費の見込み（試算結果）

	今後 40 年間	平均
過去の経費（実績） （公共施設等の整備等に かけてきた経費（投資的経費））	 469.6 億円 （40 年後まで続くと仮定）	11.7 億円/年度 （過去 5 年の実績）
将来かかる経費（試算） （公共施設等の修繕・改修・建替え に必要な経費の見込み）	 1008.2 億円 （試算結果）	25.2 億円/年度 （試算結果）
将来の不足額 （過去の経費と将来かかる経費の差額）	△538.6 億円	△13.5 億円/年度



使う人や年齢、時代が変わって、もっとこうしてほしい！使いにくい！という施設もあるんだ！

今のままにしておくと、未来の知多市民がまたお金をかけて直さないといけなくなるのね。

建物や設備がどんどん古くなると直したり建替えないといけない。だけど、たくさんお金がかかって今のままでは足りない…

これから市の人口が減りそうなんだ…そうすると、税金も減っちゃう。

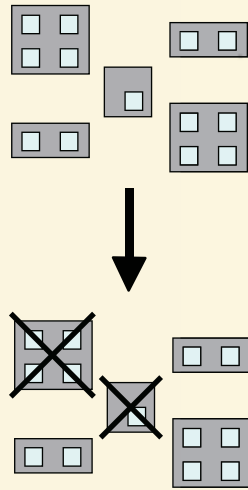
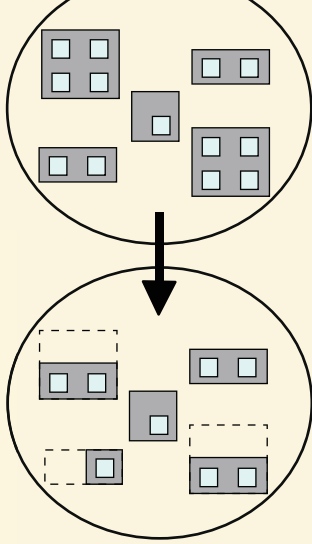
おじいちゃん、おばあちゃん、そして私たちが安心して暮らすために、医療や介護は大事だね！



どうやって工夫するの？

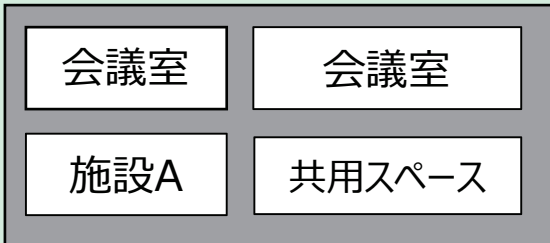
総量の適正化
(縮減)

削減

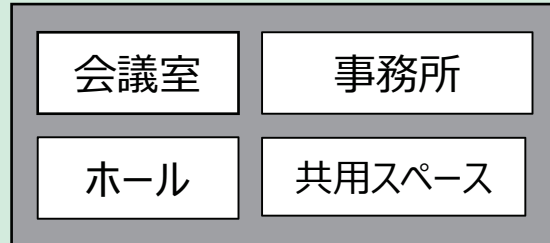


どこかの施設をなくすか
考えるんじゃないで、
「全体量」を工夫して減らして
いこうという考え方だよ。

施設A



施設B

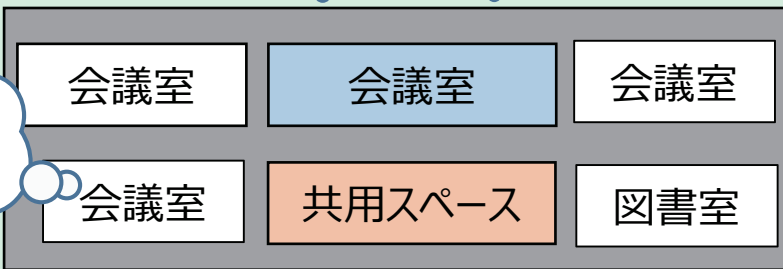


修繕・改修・
建替えに係る
経費の縮減

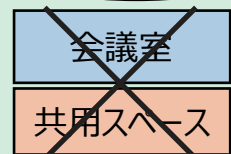
運営の
効率化

たとえば
2つの施設を
別々に建て替える
のではなく、
1つの建物にして
建て替える。

維持管理の
適正化



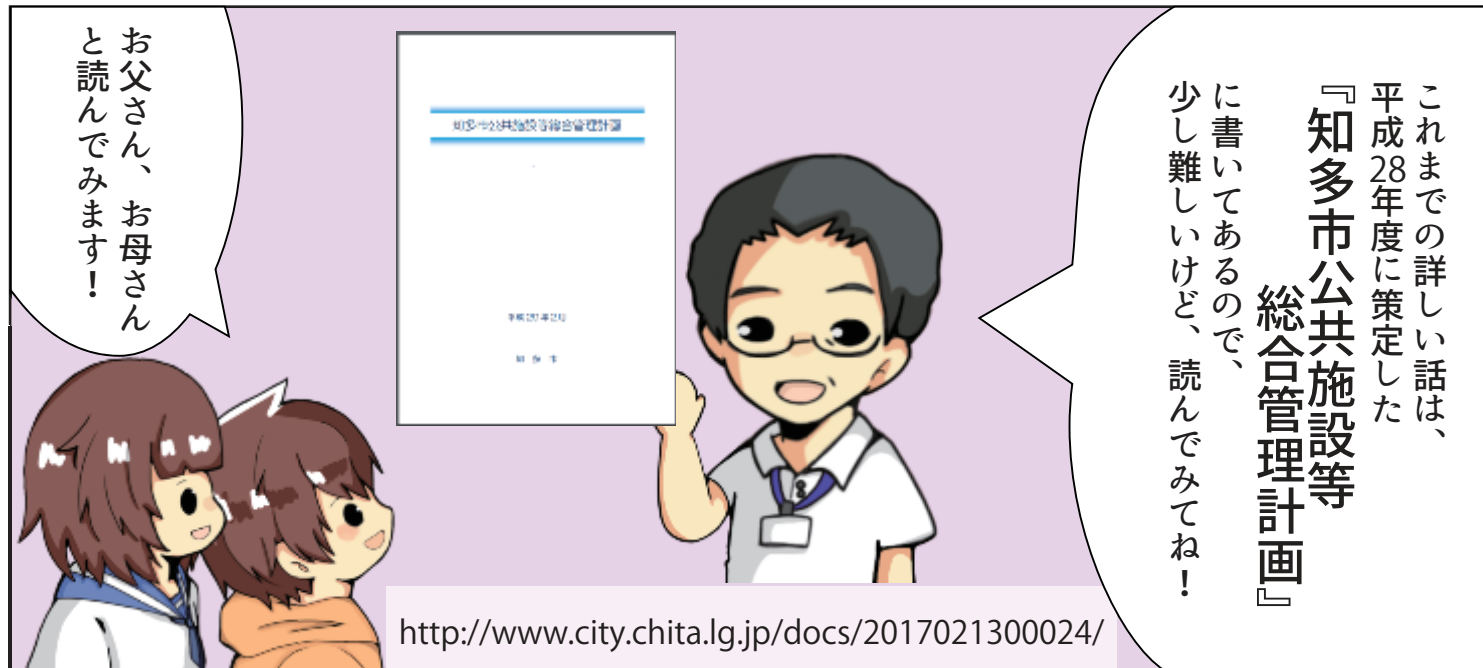
この分、減る！



いろんなムダが
なくなるんだね。

1つの建物にして、一緒に使える部屋を
時間をずらしたりして共用する。
そうすると、全体の建物の量が減るんだ。

他の市でも、市民交流施設や福祉施設などを
一緒にした例があるよ。
また他にも、いくつかの同じ施設をまとめる統合、
空いた他の建物を利用する転用、
民間施設を公共施設の代わりに利用する、
などの減らす工夫もあるんだ。



最後に・・・。

現在、市が抱えている公共施設の問題について、ご理解いただけましたでしょうか？

公共施設をこれからも安全に安心して利用していくためには、施設のあり方を考えていく必要があります。そのために、公共施設の老朽化と今後の財政負担について、一人でも多くの方に知ってもらうこと、そして、多くの方がこの課題について考えてもらうことが重要となります。

大切なのは、**市全体で問題を共有して、今できることを考え、理解・協力していく**ことです。

市では、将来を見据えての取り組みとして、公共施設の長寿命化や統合、複合化などを図ってまいりますので、みなさんのご理解、ご協力をお願いします。

お問い合わせ 知多市役所 総務部資産経営室
 〒478-8601 知多市緑町1番地
 ☎0562-36-2632 (直通) ✉ sisankeiei@city.chita.lg.jp

作画協力 県立知多翔洋高校 平成29年度卒業生 **小田 春花 さん**
こだ はるか