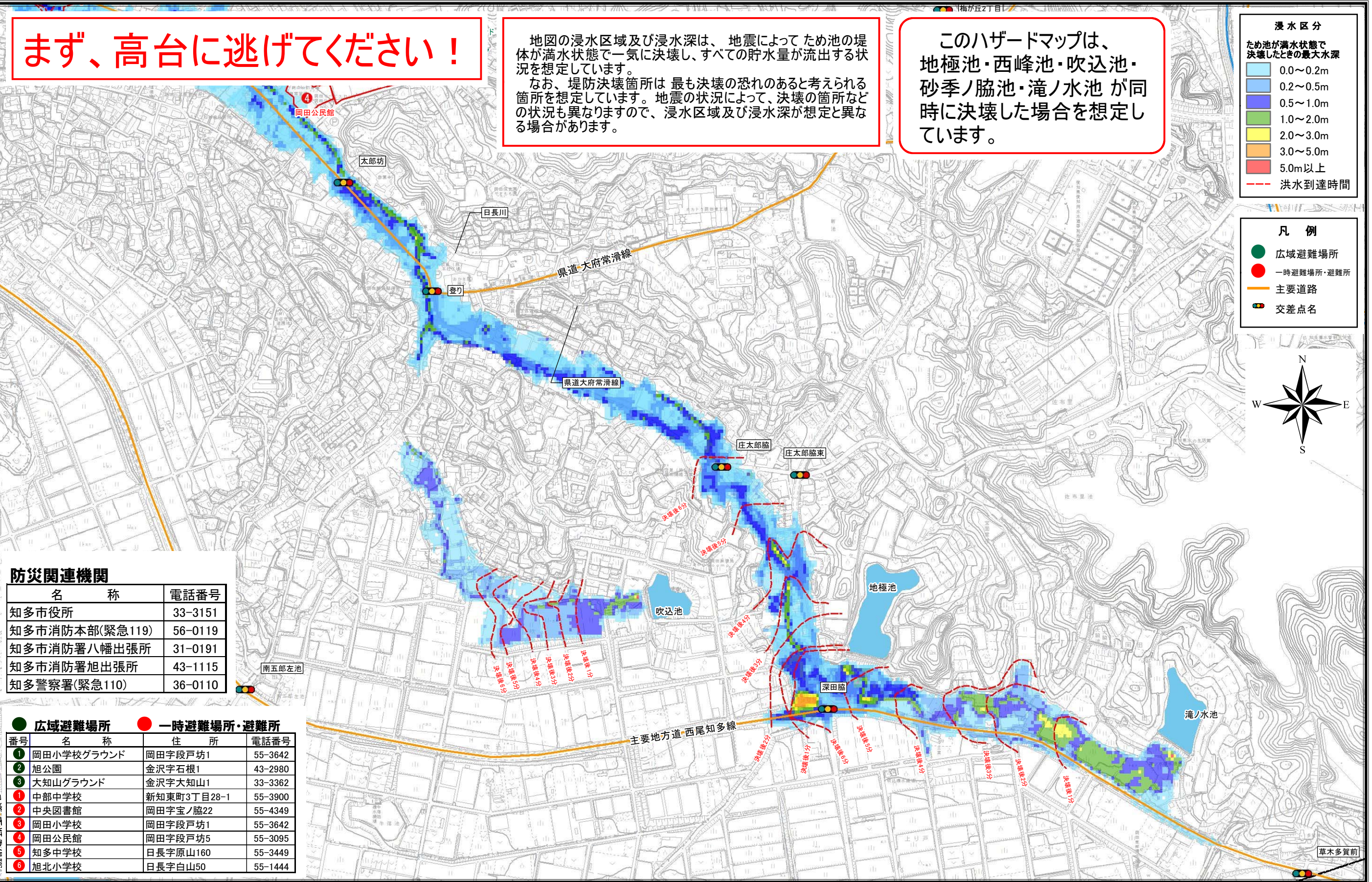
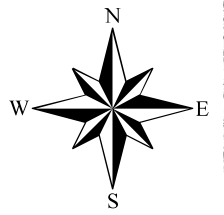
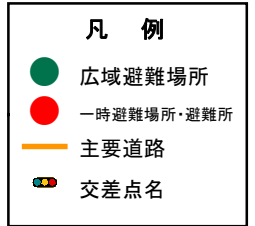
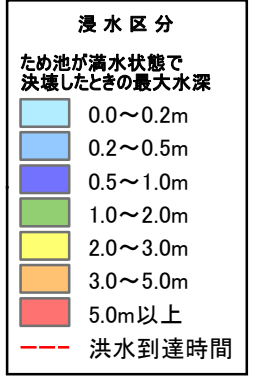


知多市 ため池 ハザードマップ (岡田3区 拡大図) [地極池・西峰池・吹込池・砂季ノ脇池・滝ノ水池]

まず、高台に逃げてください！

地図の浸水区域及び浸水深は、地震によってため池の堤体が満水状態で一気に決壊し、すべての貯水量が流出する状況を想定しています。
 なお、堤防決壊箇所は最も決壊の恐れのあると考えられる箇所を想定しています。地震の状況によって、決壊の箇所などの状況も異なりますので、浸水区域及び浸水深が想定と異なる場合があります。

このハザードマップは、**地極池・西峰池・吹込池・砂季ノ脇池・滝ノ水池** が同時に決壊した場合を想定しています。



防災関連機関

名称	電話番号
知多市役所	33-3151
知多市消防本部(緊急119)	56-0119
知多市消防署八幡出張所	31-0191
知多市消防署旭出張所	43-1115
知多警察署(緊急110)	36-0110

● 広域避難場所		● 一時避難場所・避難所	
番号	名称	住所	電話番号
1	岡田小学校グラウンド	岡田字段戸坊1	55-3642
2	旭公園	金沢字石根1	43-2980
3	大知山グラウンド	金沢字大知山1	33-3362
4	中部中学校	新知東町3丁目28-1	55-3900
5	中央図書館	岡田字宝ノ脇22	55-4349
6	岡田小学校	岡田字段戸坊1	55-3642
7	岡田公民館	岡田字段戸坊5	55-3095
8	知多中学校	日長字原山160	55-3449
9	旭北小学校	日長字白山50	55-1444

1:7,000

