

Mapa de Risco para Tsunami meteorológico e Deslizamentos de Terra da Cidade de Chita

Publicado por: Departamento de Gestão de Crises e Prevenção de Desastres de Chita, Tel. 0562-36-2638 (ramal direto) Publicado em fevereiro de 2025

O Mapa de Previsão de Inundação por Tsunami Meteorológico foi elaborado com base no Artigo 14-3 da Lei de Prevenção de Inundações. Foi desenvolvido tomando como referência o mapa de áreas de inundação previsto por tsunamis meteorológico, publicado pela província de Aichi em junho de 2021.

Este mapa de previsão foi elaborado com base no trajeto do 'Tufão de Muroto' (1934), o maior que atingiu o Japão. Ele estima a área e a profundidade da inundação causada por tsunamis meteorológico caso um tufão com rota e intensidade semelhantes ao que provocou os maiores danos na província de Aichi volte a ocorrer.

Na cidade de Chita, se um tufão de intensidade similar ao Tufão Muroto seguir o mesmo trajeto do 'Tufão da Baía de Ise' (1959), estima-se que a altura do tsunami meteorológico atinja 5,6 metros, medida a 30 metros da costa.



Evacue quanto antes

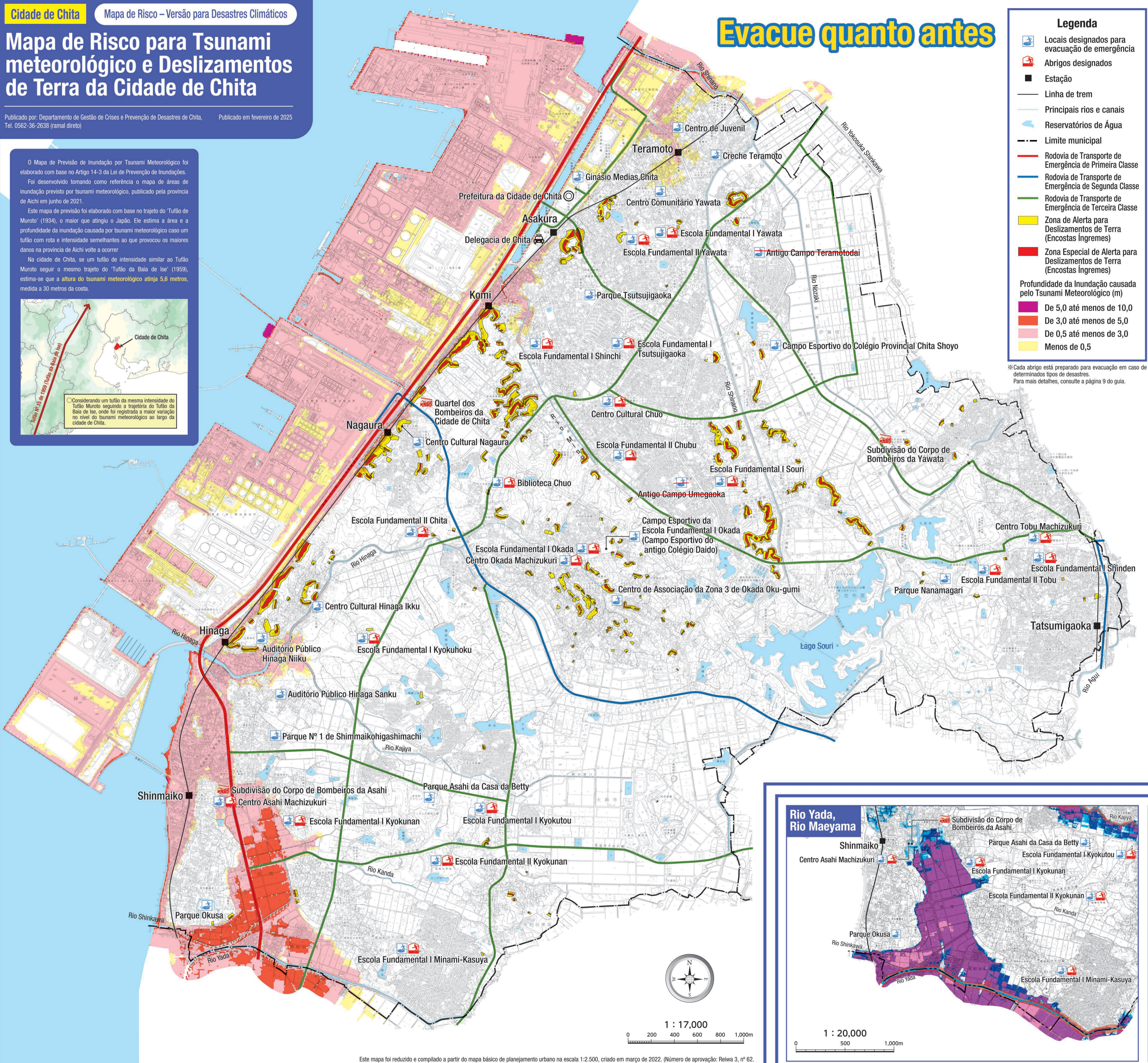
Legenda

- Locais designados para evacuação de emergência
- Abrigos designados
- Estação
- Linha de trem
- Principais rios e canais
- Reservatórios de Água
- Limite municipal
- Rodovia de Transporte de Emergência de Primeira Classe
- Rodovia de Transporte de Emergência de Segunda Classe
- Rodovia de Transporte de Emergência de Terceira Classe
- Zona de Alerta para Deslizamentos de Terra (Encostas Íngremes)
- Zona Especial de Alerta para Deslizamentos de Terra (Encostas Íngremes)

Profundidade da Inundação causada pelo Tsunami Meteorológico (m)

- De 5,0 até menos de 10,0
- De 3,0 até menos de 5,0
- De 0,5 até menos de 3,0
- Menos de 0,5

※ Cada abrigo está preparado para evacuação em caso de determinados tipos de desastres. Para mais detalhes, consulte a página 9 do guia.



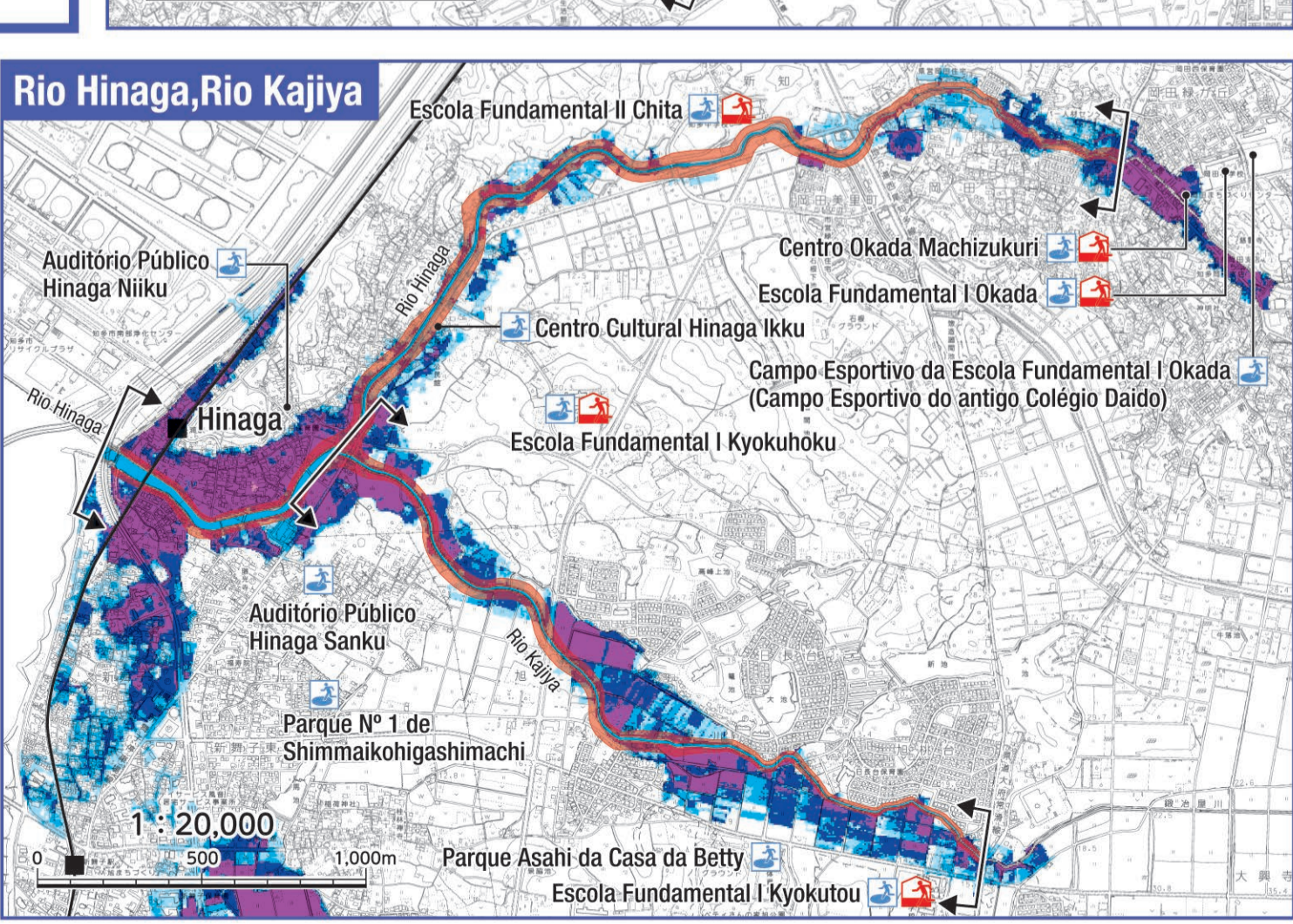
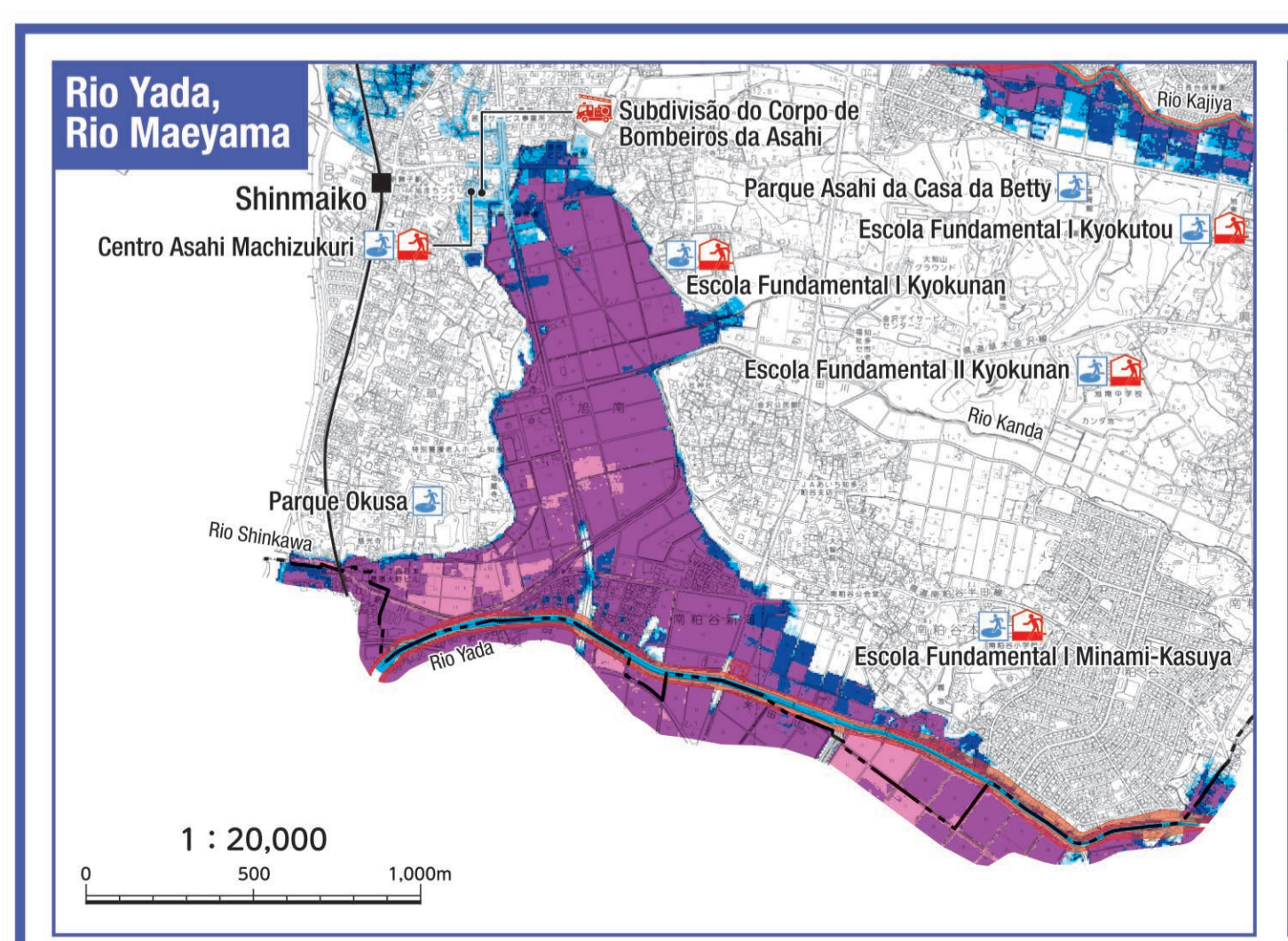
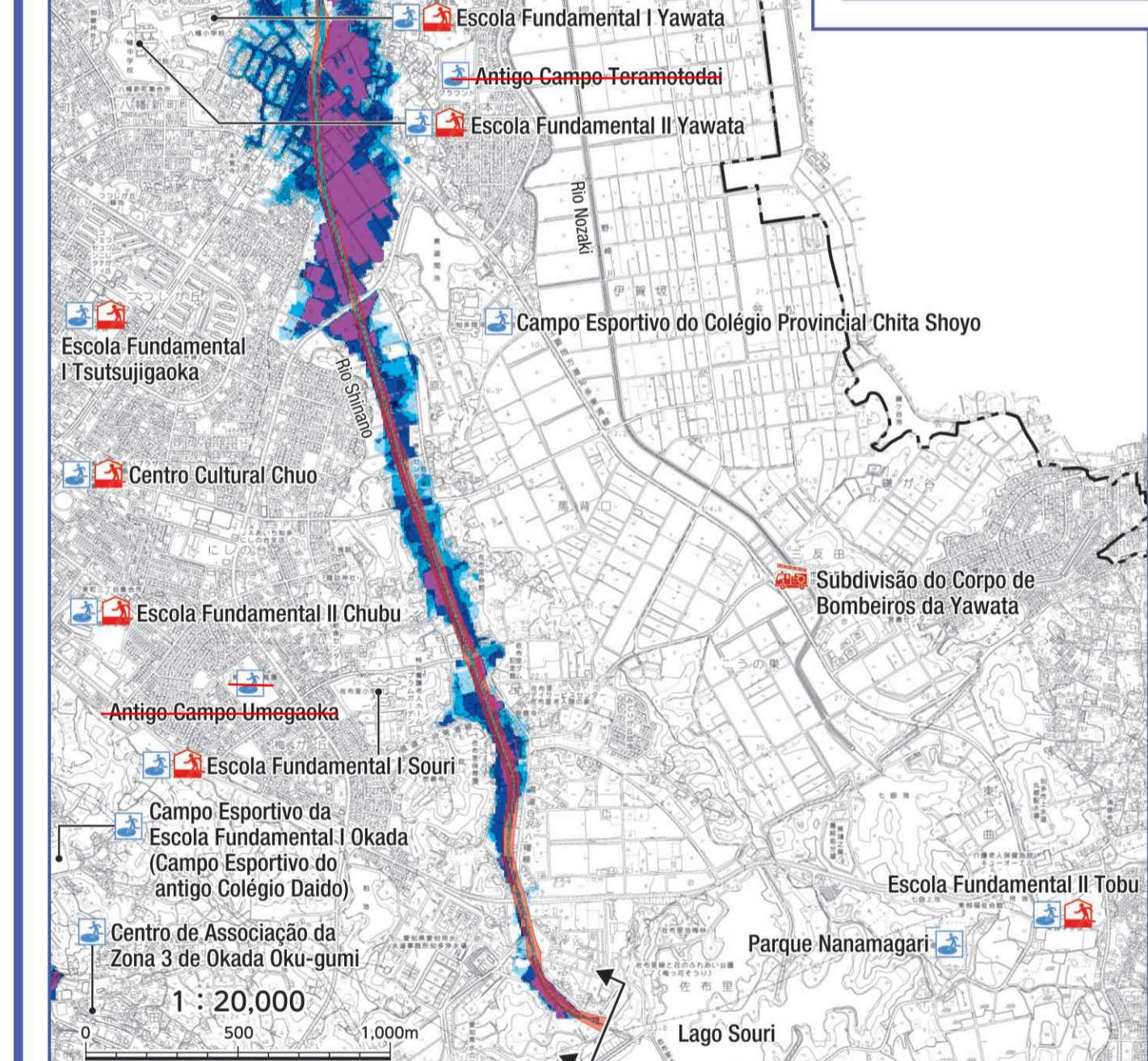
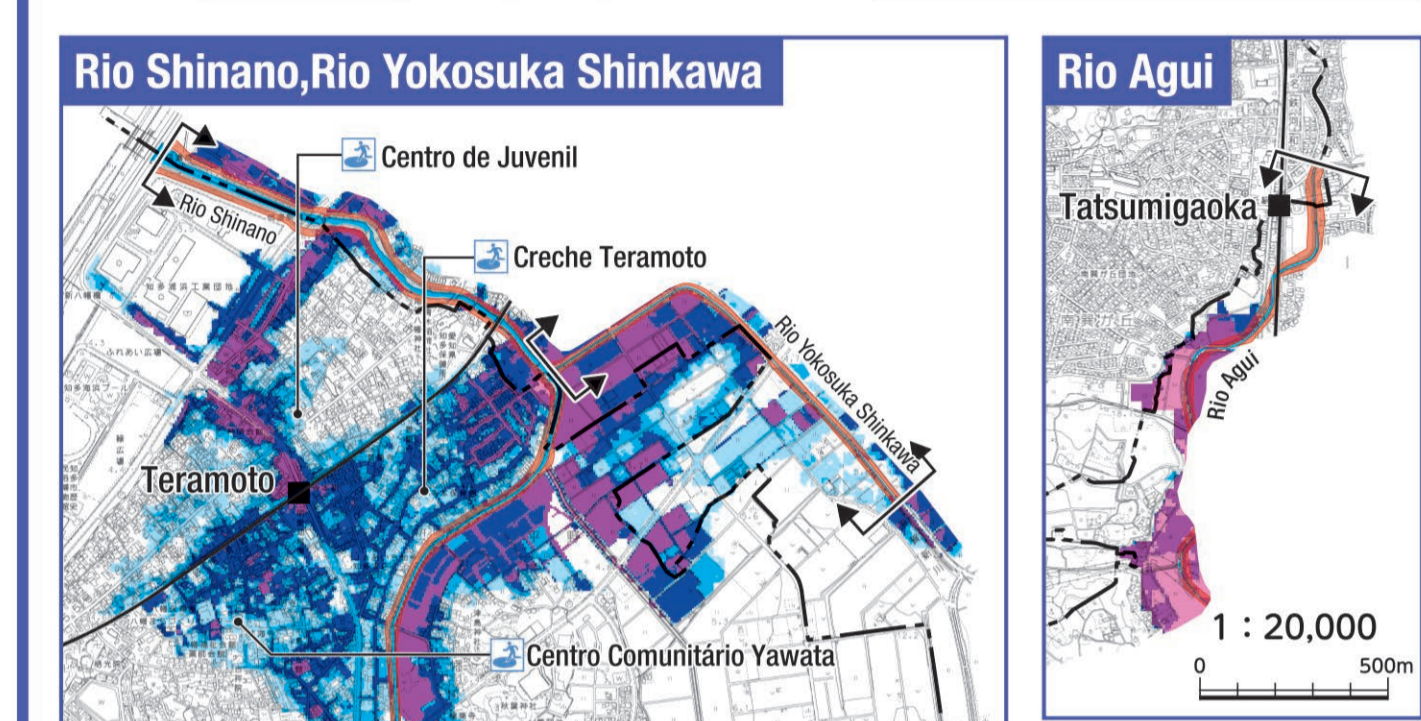
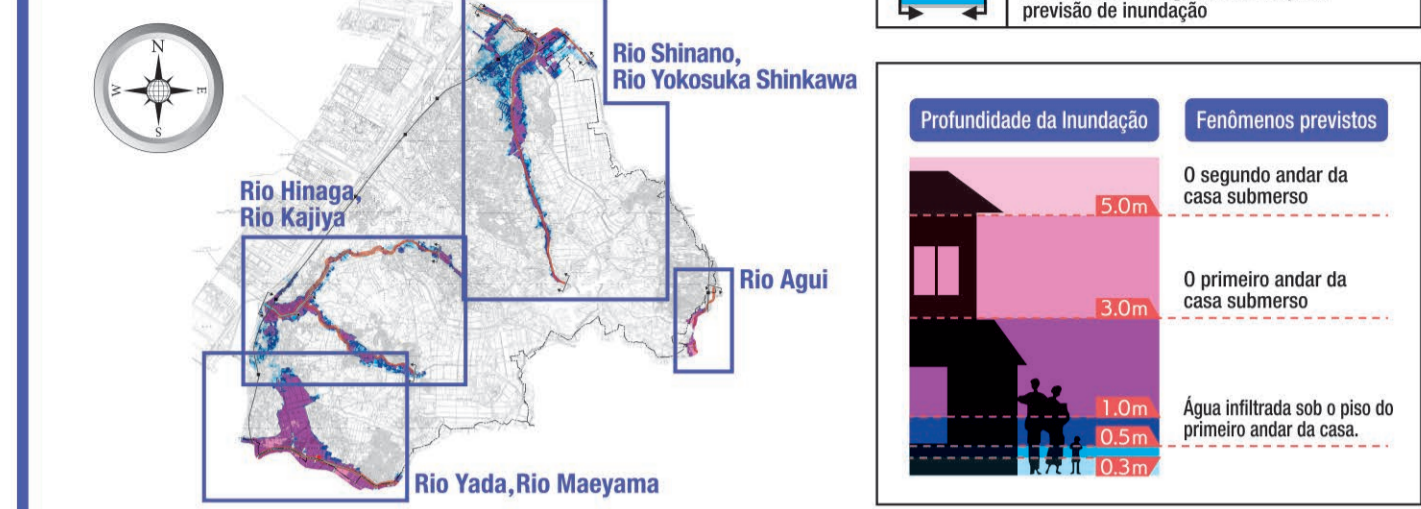
Mapa de Risco para Inundações

Sobre as Condições de Análise do Mapa da Área de Inundação Previsível

Este mapa das áreas de inundação previstas foi elaborado com base na estimativa de precipitação máxima para as linhas fluviais sob a condição de previsão de chuva e, levando em consideração a situação atual da infraestrutura, simulou a situação de inundação no caso de os rios alvo transbordarem (rompimento de diques, escoamento excessivo, ultrapassagem das barreiras) para prever o impacto da inundação.

Nome do rio	Precipitação Máxima Previsível	Data de divulgação
Rio Akubi, do sistema fluvial do Rio Akubi	821 mm / 24 horas	Divulgado em 12 de novembro de 2024.
Rio Onuma do sistema fluvial do Rio Onuma do sistema fluvial do Rio Onuma	708 mm / 12 horas	
Rio Hinaga do sistema fluvial do Rio Hinaga e Rio Kajiya	836 mm / 24 horas	
Rio Yada do sistema fluvial do Rio Yada e Rio Maeyama	836 mm / 24 horas	

● Esta simulação não considera inundações causadas por rios ou águas subterrâneas que não estão incluídas no escopo.
● A previsão da província de Aichi foi feita com base em condições específicas para cada sistema fluvial. Por isso, áreas não coloridas no mapa não são necessariamente seguras. Mesmo em regiões sem marcação na área de inundação prevista, há possibilidade de alagamento.



Este mapa foi reduzido e compilado a partir do mapa básico de planejamento urbano na escala 1:2.500, criado em março de 2022. (Número de aprovação: Reiwa 3, nº 62.)