



安全行動訓練について



日時： 令和8年6月17日（水）午前10時ごろ

※ただし、気象状況等によっては、訓練用の緊急地震速報の発表を中止することがあります。

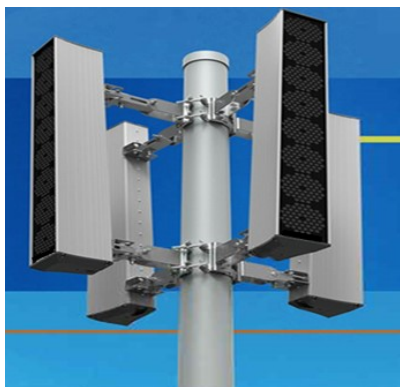
消防庁及び気象庁において全国瞬時警報システムを通じた緊急地震速報配信訓練が実施されます。これに伴い、6月17日（水）午前10時ごろに防災行政無線（同報系）拡声子局の自動放送及びメディアスエフエムでの放送を行います。※知多市防災ラジオは自動起動します。

緊急地震速報を見聞きして強い揺れが来るまでの時間はごくわずかです。短い時間にあわてずに身を守る行動をとれるよう、この機会にあわせ、各家庭や職場で実際に行動訓練をしましょう。

安全行動の1-2-3



- ①ドロップ:姿勢を低く!
- ②カバー:体・頭を守って!
- ③ホールド・オン:揺れが収まるまでじっとして!



【市内全域の同報無線で放送される内容】

こちらは、こうほうちたです。
ただいまから訓練放送を行います。
（緊急地震速報。大地震です。大地震です。これは訓練放送
です。）×3回
こちらは、こうほうちたです。これで訓練放送を終わります。

※全国瞬時警報システムとは・・・

地震・津波や武力攻撃などの災害時に国から送られてくる緊急情報を人工衛星などに活用して瞬時に情報を自動伝達するシステムです。

問合せ先 知多市役所防災危機管理課
電話 0562-36-2638（直通）

知多市防災ラジオを所有されている方へ

○防災ラジオで緊急地震速報を受信するには？

本訓練では、知多市防災ラジオが自動起動し、緊急地震速報の放送が流れます。つきましては、下記のとおり対応をお願いいたします。

- ①ラジオは電波（**メディアスエフエム**）の受信状況の良い場所に置いてください。
※【受信レベル】の緑のランプがついているか、メディアスエフエムが鮮明に入るかを確認してください。
- ②電源に繋ぐか、電池を入れた状態で【**電源を ON**】にしてください。
- ③ラジオ上部の【**待機ボタン**】を押してください。



～ てがるに地震対策 ～

家具の転倒防止が効果的です！

近年発生した地震では、約30%～50%の人が、家具類の転倒・落下・移動により負傷しています。家具等の転倒防止は、家庭や職場でできる効果の高い対策です。寝室やリビングなどの家具を固定したり、配置を工夫したりして地震に備えましょう。

設置例です♪



例え
ば
：

タンス・棚 → L字金具、ポール式器具、ストッパーなどで固定
テレビ・パソコン → 低い位置に設置し、粘着マットなどで固定
窓・ガラス → 飛散防止フィルムを貼る など