

協賛の  
お願い

# 第49回 知多市民美術展



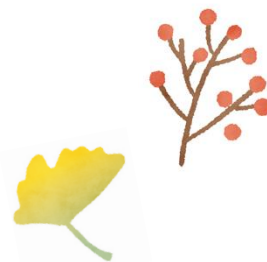
知多市では、毎年秋に「知多市民美術展」を開催しています。  
市民の皆さんの力作が集まる芸術の祭典を、一緒に盛り上げてみませんか。  
多くの方からのご支援をお待ちしています。

開催日:令和5年11月24日(金)～26日(日)

場所:知多市勤労文化会館

主催 知多市教育委員会

主管 知多市民美術展実行委員



## 1 協賛内容

種類	協賛額	説明
事業者	<del>30,000円</del>	<del>知多市民美術展に事業者名を冠とすることができます。</del> <del>(1企業のみ先着)</del> ※決定しました
	1口 3,000円	・事業者広告を美術展目録に掲載し、協賛口数に応じた掲載枠の事業者一覧を会場に掲示します。
個人・団体	1口 500円	・協賛口数に応じた協賛者一覧を会場に掲示します。 (匿名希望の方は掲示しません。)

※広告サイズは、1口あたり、A4の1/12サイズ

※各広告の掲載データは、協賛者からの提出物を使用します。



詳しいお申し込み方法は  
こちらから！



## 2 申込方法

- (1) 別紙「知多市民美術展協賛申込書」にご記入いただき、事務局へEメール、郵送、FAX、又は持参によりお申し込みください。
- (2) 申込書は、ホームページからもダウンロードできます。
- (3) 申込み・振込の締切りは、**10月27日(金)**です。
- (4) 協賛金のお支払いは、以下の実行委員会口座にお振込み、又は事務局（市民活動センター2階）にご持参ください。

※東部・岡田・旭まちづくりセンター、ふれあいプラザ及び市民体育館では受付できません。

### <振込先（実行委員会口座）>

金融機関	三菱UFJ銀行 東海支店		
預金種別	普通預金	口座番号	0354702
口座名義	チタシミンビジユツテンジツコウイインカイ イインチヨウ カミヤ タカヨ		
	知多市民美術展実行委員会 委員長 神谷 享代		

※振込手数料は、ご協賛者様でご負担いただきますようお願いいたします。

※ご希望があれば、請求書及び領収書をご用意します。

## 3 特記事項

- (1) いただいたご協賛については、入賞された方に記念品として賞金(商品券)を贈呈するほか、ワークショップなどの事業に使用させていただきます。
- (2) 政治、宗教、公序良俗に反する内容の広告は掲載できません。
- (3) 荒天等により、中止する場合、受領済みの協賛金等はお返しできません。
- (4) 協賛は、審査に影響を与えるものではありません。



## 4 広告原稿データの送信

### 1 広告掲載データ

- (1) jpg、gif等の画像形式でお送りください。
- (2) イラストレーター形式は、PDF形式に変換してお送りください。
- (3) 事務局 ([gakushuu@city.chita.lg.jp](mailto:gakushuu@city.chita.lg.jp)) にお送りください。

### 2 送信期限

**10月27日(金)**

### 3 データのサイズ (1口3,000円枠)

A4の1/12サイズ (縦 45mm × 横 90mm)

### 4 その他

- (1) お申込みの区画数に合わせて全体のレイアウトを考慮し、割り付けを行います。  
掲載イメージ (裏面) を参考にしてください。
- (2) 目録の広告掲載は、カラー印刷です。
- (3) ご不明な点は、事務局 (電話0562-31-0383) にお問い合わせください。

知多市民美術展実行委員会事務局 (生涯学習スポーツ課内)

〒478-0047 愛知県知多市緑町12番地1 (市民活動センター内)

電話: 0562-31-0383

FAX: 0562-32-5031

Eメール: [gakushuu@city.chita.lg.jp](mailto:gakushuu@city.chita.lg.jp)

(掲載イメージ)

<A4サイズ>

