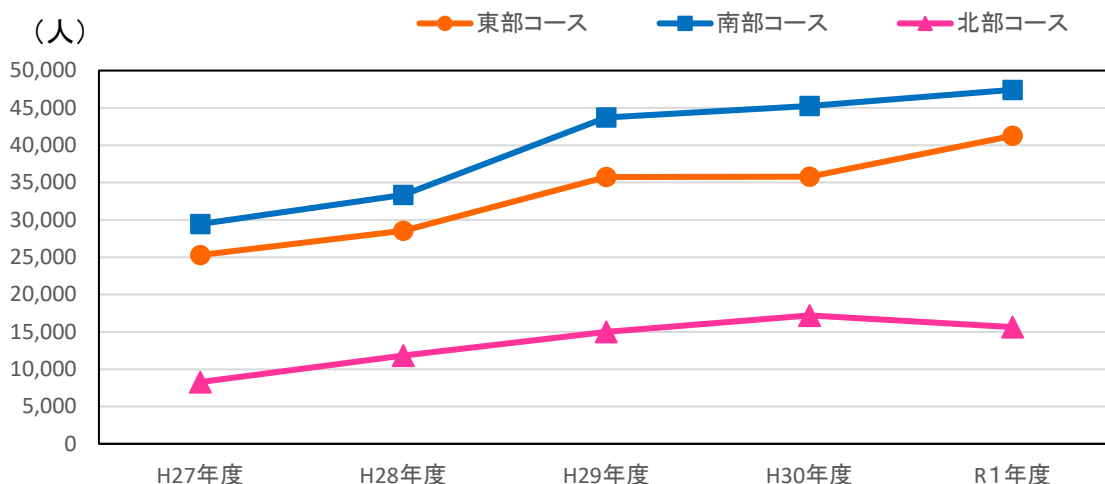


ア コミュニティ交通の実績について

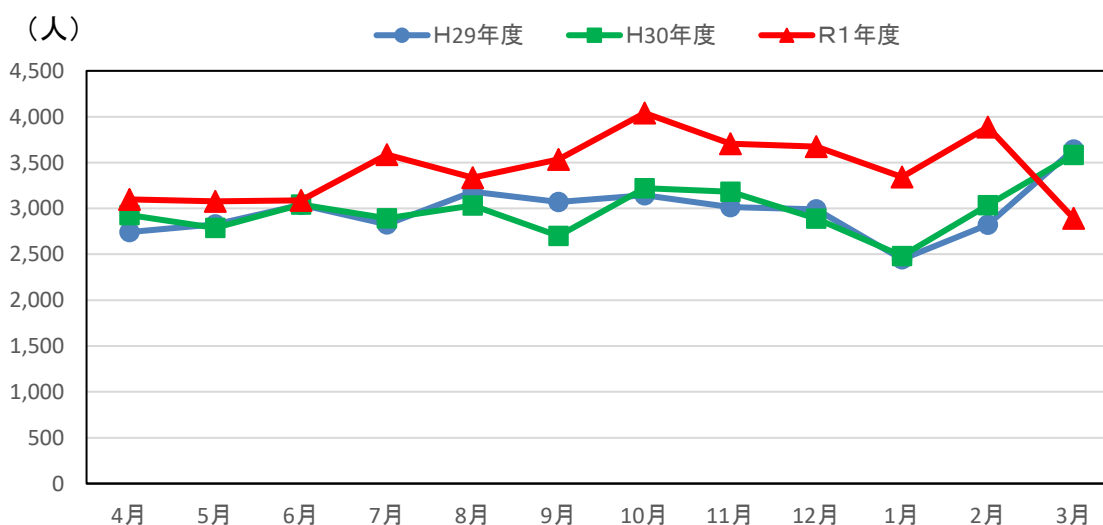
資料 1-1

年度別利用者数の推移(各コース)



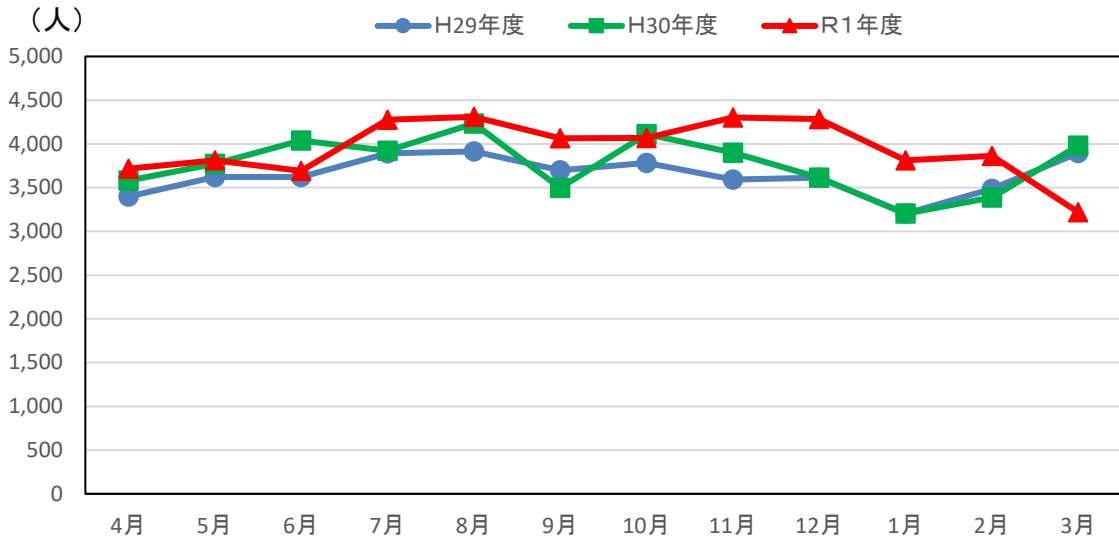
	H27年度	H28年度	H29年度	H30年度	R1年度
東部コース	25,295	28,543	35,745	35,776	41,258
南部コース	29,447	33,323	43,719	45,245	47,422
北部コース	8,279	11,823	15,007	17,201	15,631
合計	63,021	73,689	94,471	98,222	104,311

月別利用者数の推移(東部コース)



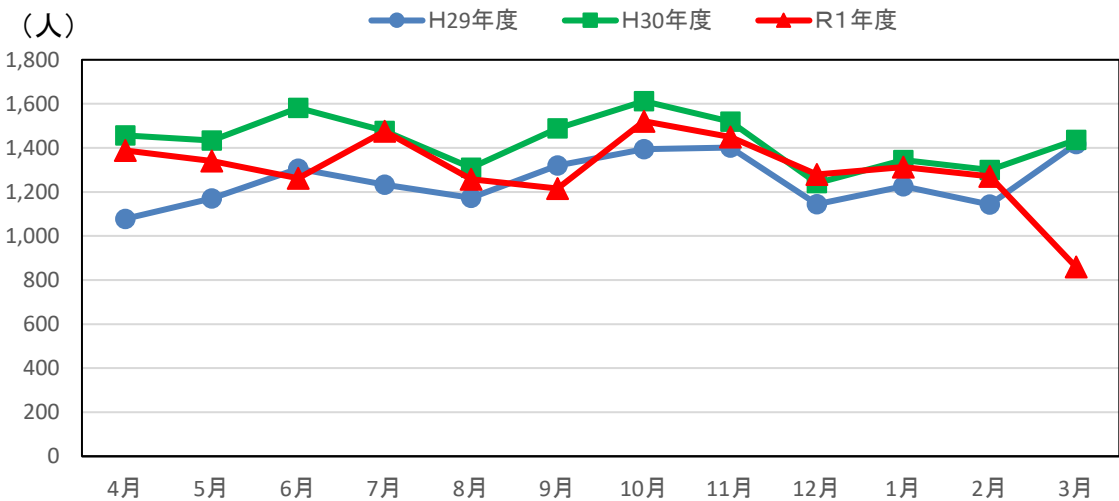
	4月	5月	6月	7月	8月	9月	10月	11月	12月	1月	2月	3月
H29年度	2,744	2,827	3,039	2,826	3,183	3,069	3,143	3,014	2,991	2,445	2,821	3,643
H30年度	2,929	2,789	3,041	2,892	3,033	2,701	3,219	3,182	2,888	2,482	3,036	3,584
R1年度	3,098	3,077	3,087	3,586	3,337	3,533	4,040	3,705	3,674	3,344	3,886	2,891

月別利用者数の推移(南部コース)

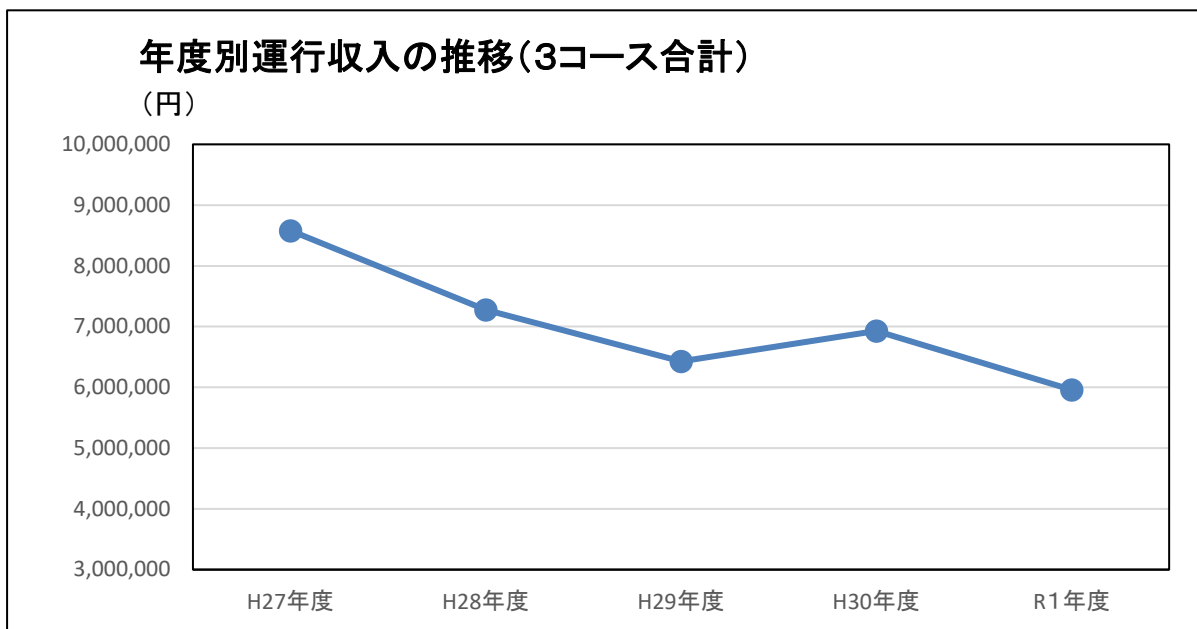


	4月	5月	6月	7月	8月	9月	10月	11月	12月	1月	2月	3月
H29年度	3,398	3,621	3,622	3,891	3,914	3,700	3,784	3,592	3,613	3,203	3,485	3,896
H30年度	3,580	3,773	4,039	3,922	4,233	3,498	4,113	3,901	3,615	3,203	3,387	3,981
R1年度	3,717	3,811	3,693	4,277	4,309	4,066	4,067	4,302	4,285	3,813	3,863	3,219

月別利用者数の推移(北部コース)

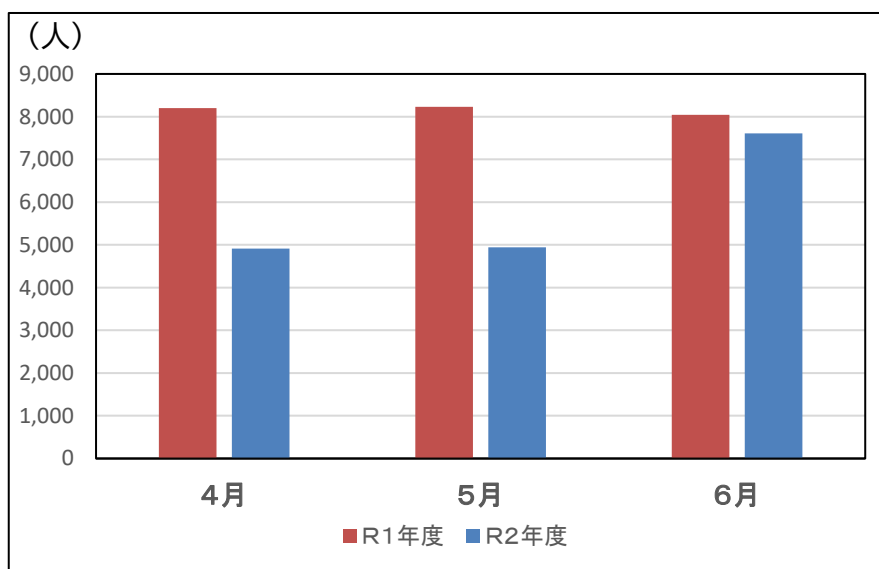


	4月	5月	6月	7月	8月	9月	10月	11月	12月	1月	2月	3月
H29年度	1,078	1,170	1,305	1,233	1,174	1,320	1,394	1,402	1,145	1,225	1,143	1,418
H30年度	1,457	1,434	1,582	1,477	1,310	1,488	1,612	1,519	1,240	1,345	1,300	1,437
R1年度	1,388	1,340	1,262	1,475	1,258	1,215	1,521	1,449	1,280	1,313	1,271	859



H27年度	H28年度	H29年度	H30年度	R1年度
8,579,690	7,277,110	6,425,500	6,930,290	5,960,010

あいあいバス月別利用者数(4~6月)



	4月	5月	6月
R2年度	4,914	4,944	7,611
R1年度	8,203	8,228	8,042
前年増減率	-40.1%	-39.9%	-5.4%

○無料あいパス発行実績について

平成28年10月から、65歳以上の運転免許自主返納者を対象にあいあいバスに1年間無料で乗車できる無料あいパスの制度を開始した。

令和元年10月からは、高齢者の運転免許の自主返納促進及び外出支援として1年間の有効期限を無くし、新たに75歳以上の市民を対象に拡大した。

累計発行実績は、令和元年度末で、のべ2,493名（紛失による再発行を含む）

そのうち運転免許自主返納者数は、640名を占めている。

	H28年度	H29年度	H30年度	R1年度	
	運転免許自主返納者				・75歳以上 ・再発行
4月	-	9	19	13	-
5月	-	9	2	18	-
6月	-	8	12	18	-
7月	-	3	6	38	-
8月	-	7	6	14	84
9月	-	6	7	31	806
10月	72	10	14	29	414
11月	12	12	9	16	170
12月	25	4	13	21	121
1月	28	7	16	17	94
2月	10	13	11	15	99
3月	17	15	13	15	65
合計	164	103	128	245	1,853

累計発行実績
2,493名

運転免許自主返納者数 640名

東部コース調査票 令和元年12月11日(水) 天候:晴

(単位:人)

発車時刻	①7:30		②8:43		④10:36		⑦14:30		乗車小計	降車小計	発車時刻	③9:42		⑤11:42		⑥13:35		⑧15:30		⑨16:34		⑩17:38		乗車小計	降車小計		
	乗車	降車	乗車	降車	乗車	降車	乗車	降車				乗車	降車	乗車	降車	乗車	降車	乗車	降車	乗車	降車	乗車	降車			乗車	降車
八幡台中央			2	1			1		4	0	朝倉駅前					4	8		4		1		17	0			
亥新田公会堂			2	1					3	0	市役所	2							1		1		4	0			
東大平地	1		2						3	0	歴史民俗博物館前		1										1	0			
東部まちづくりセンター			1	1			1		3	0	寺本駅東	1	2			3					1		6	1			
北翼が丘集会所							1		1	0	長曾橋	3	1	3	1				1	1			9	1			
翼ヶ丘駅西	1		3	3	1	2			5	5	清水が丘2丁目	2	1	1	1	3	1						6	3			
南翼が丘集会所			2						2	0	つつじが丘団地北	1			1	2	1			1			1	4			
南翼が丘3丁目					1		1		2	0	つつじが丘団地南		2		2	1								0	5		
西翼が丘南			1			1			1	1	イトーヨーカドー前	4	5	3	3	4	3	4	2	1		1	13	17			
西翼が丘北	1		2				3		6	0	坊ノ下													0	0		
東部交番	1				1				2	0	看護専門学校前		1					4	1		2		8	0			
東部福祉会館北			1						1	0	新知東町2丁目							1						0	1		
梅の館									0	0	中部中学校東		2		2	1	1							3	3		
佐布里	1								1	0	梅が丘1号公園														0	0	
佐布里保育園			1						1	0	梅が丘			1				2							0	3	
梅が丘									0	0	佐布里保育園							1	1						0	2	
梅が丘1号公園	1								1	0	佐布里			1												0	1
中部中学校東	1				3	2		1	4	3	梅の館															0	0
新知東町2丁目									0	0	東部福祉会館北															0	0
看護専門学校前	1	3		7					1	10	東部交番							2			1			0	3		
坊ノ下	1								1	0	西翼が丘北	1			1	2	1	3			2			2	8		
イトーヨーカドー前	4		3	4	1	7	4	15	8	8	西翼が丘南	1		1											1	1	
つつじが丘団地南			1						1	0	南翼が丘3丁目			1												0	1
つつじが丘団地北	1			1	1	1		3	1	1	南翼が丘集会所		1	1					1							0	3
清水が丘2丁目		1		1	1	2	1	4	4	4	翼ヶ丘駅西		4	2				2	1							0	9
長曾橋						3	4	0	7	7	北翼が丘集会所							1								0	1
寺本駅東	1	4			1	2	1	7	7	7	東部まちづくりセンター							1								0	1
歴史民俗博物館前						1		0	1	1	東大平地															0	0
市役所		5		3	1	2	0	11	11	11	亥新田公会堂			1												0	1
朝倉駅前		2		2	1			0	5	5	八幡台中央							1	1							0	2
合計	15	15	18	18	15	15	15	15	63	63	合計	11	11	12	12	11	11	22	22	10	10	5	5	71	71		
無料あいバス使用者数	0		4		3		7		14		無料あいバス使用者数	3		9		0		6		2		0			20		
有料利用者数	10		8		9		7		34		有料利用者数	5		2		10		11		6		5			39		

南部コース調査票 令和元年12月9日(月)

天候:晴れ

(単位:人)

発車時刻	①7:30		②8:36		④10:28		⑥13:30		⑧15:22		乗車小計	降車小計	発車時刻	③9:32		⑤11:40		⑦14:26		⑨16:18		⑩17:30		乗車小計	降車小計
	乗車	降車	乗車	降車	乗車	降車	乗車	降車	乗車	降車				乗車	降車	乗車	降車	乗車	降車	乗車	降車	乗車	降車		
新舞子駅前			3		5		6		4		18	0	朝倉駅前	5	1		8		4		3		21	0	
新舞子大口			2				2				4	0	市役所	4									4	0	
旭南5丁目							1				1	0	つつじが丘1丁目	2	1			1		2		2	3	5	
老人福祉センター南							3		1		4	0	つつじが丘団地北	2	2					2			2	4	
新海東											0	0	つつじが丘団地南	1				3					1	3	
南粕谷本町											0	0	イトーヨーカドー前		6	5	1	3		4		5	1	17	8
南粕谷3丁目			1			2	2	3			3	5	坊ノ下	1									1	0	
南粕谷2丁目	1		3				1	6	1	2	6	8	看護専門学校前	1	2							1		2	2
南粕谷団地東			1				1				2	0	中央図書館前											0	0
原兵				2							0	2	中田南									1	1	1	1
落田									1		0	1	岡田美里町		2			1	1			2	1	5	
大興寺				1	1		1	2			2	3	旭桃台東				1							0	1
旭公園前					2	1					2	1	旭桃台西	1						4			1	4	
日長台団地南	3		2			1	1	2		1	6	4	日長台団地南		1		1	1				1	1	3	
旭桃台西			1							1	1	1	旭公園前			1							1	0	
旭桃台東											0	0	大興寺		1	1	1			1			2	2	
岡田美里町			3			3	1				6	1	落田											0	0
中田南				2			3	1			5	1	原兵	1		2								3	0
中央図書館前									2		2	0	南粕谷団地東			2	1			1				3	1
看護専門学校前		1									0	1	南粕谷2丁目	3		3	2	1	3					7	5
坊ノ下				1						1	0	2	南粕谷3丁目	1						1	1		1	2	2
イトーヨーカドー前	1	1		10	4	4	2	5		1	7	21	南粕谷本町											0	0
つつじが丘団地南			2								2	0	新海東											0	0
つつじが丘4丁目	1	2	2		2						5	2	老人福祉センター南		1		3							0	4
つつじが丘団地	1		2		1	1	2				6	1	旭南5丁目				1							0	1
市役所						1		4			0	5	新舞子大口			2		2		2		1		0	7
朝倉駅前		3		10		5		4		1	0	23	新舞子駅前		7		3		3		1		1	0	15
合計	7	7	24	24	15	15	28	28	8	8	82	82	合計	22	22	16	16	13	13	12	12	10	10	73	73
無料あいパス使用者数	0		11		11		16		4		42		無料あいパス使用者数	7		11		8		6		2		34	
有料利用者数	6		12		4		11		4		37		有料利用者数	15		5		4		4		8		36	

北部コース調査票

令和元年12月4日(水)

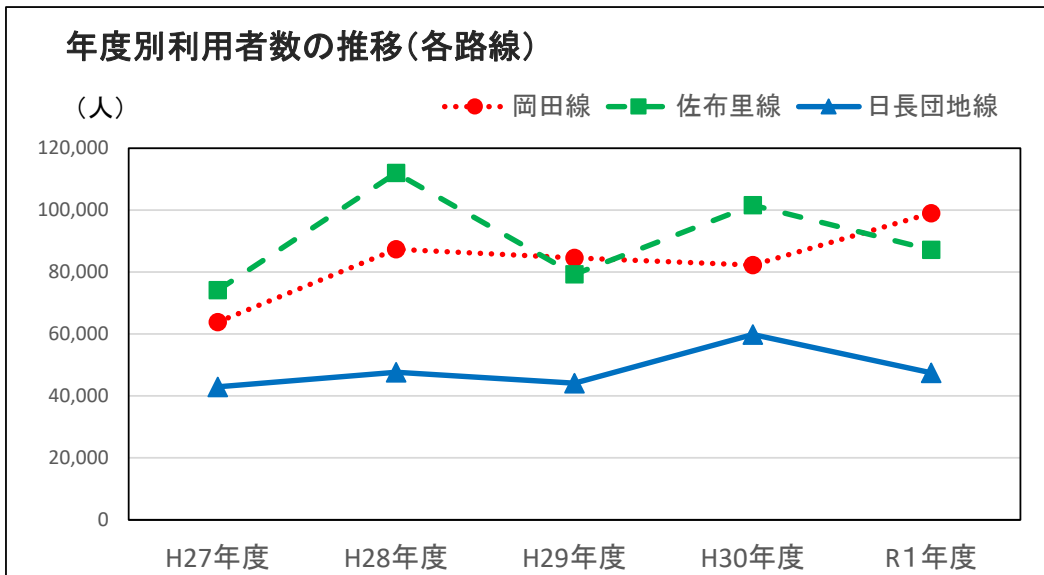
天候:晴れ

(単位:人)

発車時刻	①8:02		②9:35		③11:07		④13:25		⑤15:05		⑥16:50		乗車小計	降車小計
	乗車	降車	乗車	降車	乗車	降車	乗車	降車	乗車	降車	乗車	降車		
朝倉駅前	5		1		3						2		11	0
市役所			2				1						3	0
歴史民俗博物館前	1												1	0
寺本駅東	6		2		1								9	0
中島交差点南					1	3			1		1		3	3
茶原下													0	0
知多翔洋高校前	2	9				1							2	10
寺本台3丁目						1				1			0	2
寺本台2丁目													0	0
西知多総合病院		4	2	3	1		1		2		1	3	7	10
八幡台中央		1		1									0	2
亥新田公会堂									1				1	0
東大平地										1		1	0	2
巽ヶ丘駅西	3		2	3	2	1		1	1	2			8	7
東大平地	1	1	1										2	1
亥新田公会堂	1		1										2	0
八幡台中央	1		1		1	1							3	1
西知多総合病院		4		3	2	2	1		1	1	1		5	10
寺本台2丁目							1						1	0
寺本台3丁目													0	0
知多翔洋高校前									6		1		7	0
茶原下				1									0	1
中島交差点南								1					0	1
寺本駅東						2				5			0	7
歴史民俗博物館前		1											0	1
市役所													0	0
朝倉駅前				1				2		2		2	0	7
合計	20	20	12	12	11	11	4	4	12	12	6	6	65	65
無料あいパス使用者数	1		4		2		1		2		0		10	
有料利用者数	17		6		7		3		9		4		46	

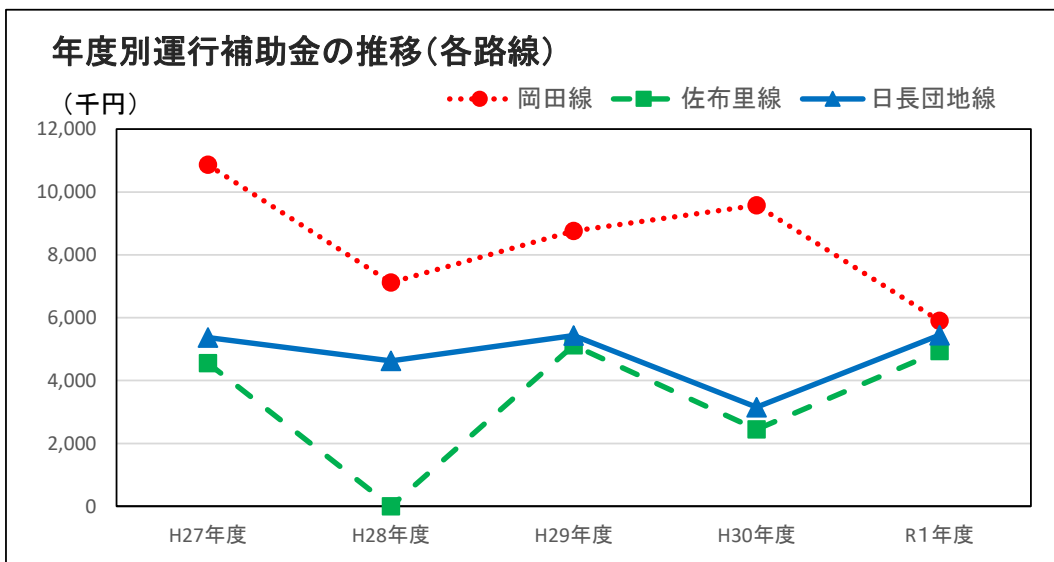
イ 路線バスの実績について

資料 1-2



(人)

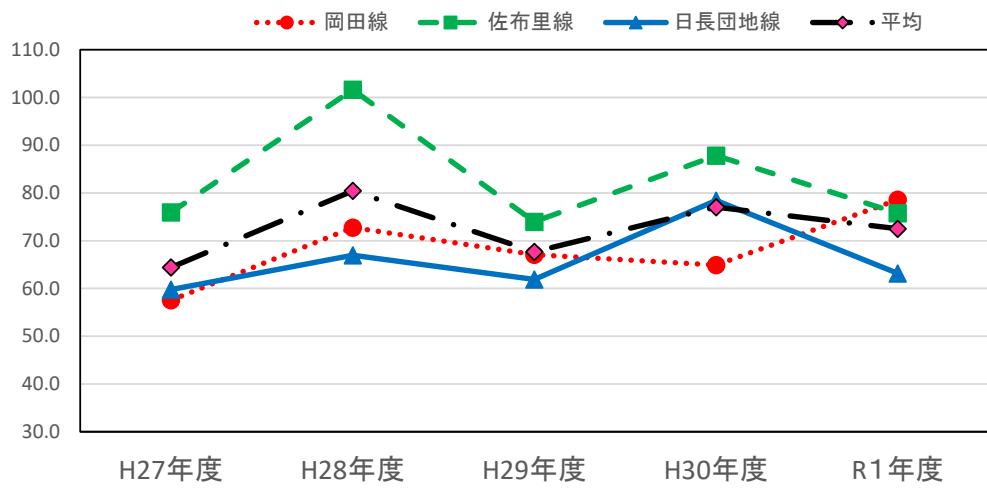
	H27年度	H28年度	H29年度	H30年度	R1年度
岡田線	63,873	87,422	84,583	82,290	99,025
佐布里線	74,150	111,991	79,253	101,602	87,220
日長団地線	42,959	47,659	44,110	59,858	47,518
合計	180,982	247,072	207,946	243,750	233,763



(千円)

	H27年度	H28年度	H29年度	H30年度	R1年度
岡田線	10,862	7,118	8,762	9,571	5,902
佐布里線	4,549	0	5,119	2,448	4,934
日長団地線	5,369	4,624	5,436	3,152	5,445
合計	20,780	11,742	19,317	15,171	16,281

年度別収支率の推移(各路線)



(%)

	H27年度	H28年度	H29年度	H30年度	R1年度
岡田線	57.5	72.7	67.1	64.9	78.6
佐布里線	75.9	101.6	74.0	87.8	75.8
日長団地線	59.8	67.0	61.9	78.4	63.2
平均	64.4	80.4	67.7	77.1	72.5