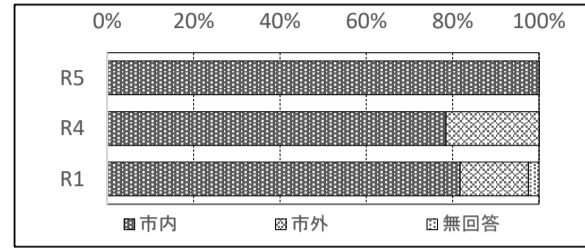


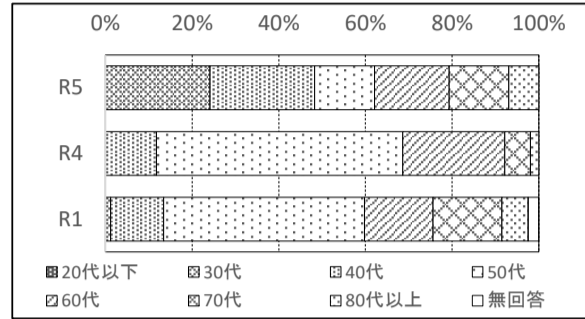
第12回 議会報告会アンケート

令和5年10月21日(土)
 知多市勤労文化会館 10時～11時30分
 参加者数 42人
 うちアンケート回収 29件

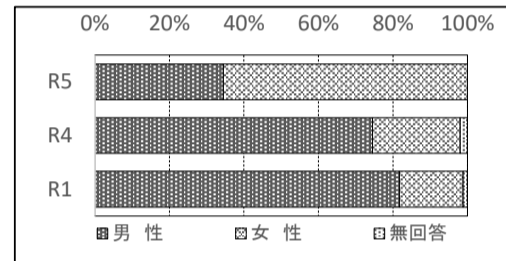
1 住まい	R5	R4	R1	H30	H29
市内	29人 (100.0%)	40人	67人	76人	81人
市外	0人 (0.0%)	11人	13人	12人	9人
無回答	0人 (0.0%)	0人	2人	1人	2人



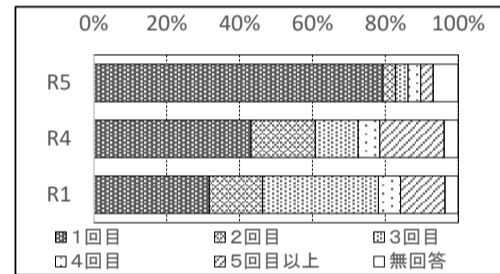
2 年齢	R5	R4	R1	H30	H29
20代以下	0人 (0.0%)	0人	0人	2人	3人
30代	7人 (24.1%)	0人	1人	0人	2人
40代	7人 (24.1%)	6人	10人	11人	3人
50代	4人 (13.8%)	29人	38人	40人	43人
60代	5人 (17.2%)	12人	13人	14人	15人
70代	4人 (13.8%)	3人	13人	17人	21人
80代以上	2人 (6.9%)	1人	5人	4人	4人
無回答	0人 (0.0%)	0人	2人	1人	1人



3 性別	R5	R4	R1	H30	H29
男性	10人 (34.5%)	38人	67人	73人	80人
女性	19人 (65.5%)	12人	14人	15人	11人
無回答	0人 (0.0%)	1人	1人	1人	1人

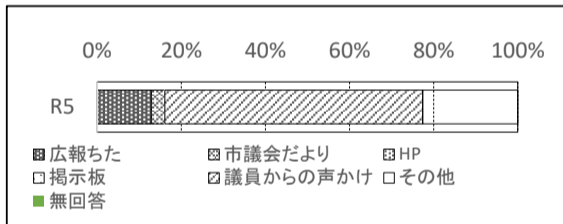


4 参加回数	R5	R4	R1	H30	H29
1回目	23人 (79.3%)	22人	26人	33人	40人
2回目	1人 (3.4%)	9人	12人	15人	24人
3回目	1人 (3.4%)	6人	26人	16人	11人
4回目	1人 (3.4%)	3人	5人	10人	5人
5回目以上	1人 (3.4%)	9人	10人	12人	11人
無回答	2人 (6.9%)	2人	3人	3人	1人

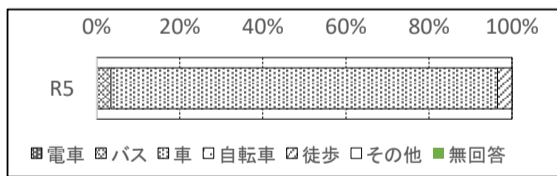


5 報告会を知ったきっかけは	R5
広報ちた	4人 (12.9%)
市議会だより	1人 (3.2%)
HP	0人 (0.0%)
掲示板	0人 (0.0%)
議員からの声かけ	19人 (61.3%)
その他	7人 (22.6%)
無回答	0人 (0.0%)

*複数回答の方がいらっしゃったため、計が29を上回っています。

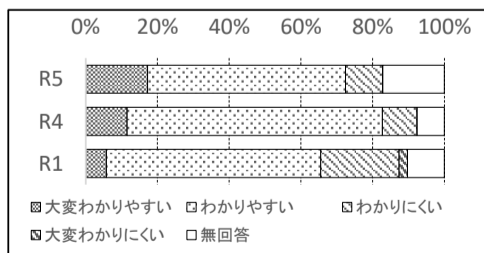


6 来場方法は	R5
電車	0人 (0.0%)
バス	1人 (3.4%)
車	27人 (93.1%)
自転車	0人 (0.0%)
徒歩	1人 (3.4%)
その他	0人 (0.0%)
無回答	0人 (0.0%)



7 各委員会の報告	R5	R4	R1	H30	H29
大変わかりやすい	5人 (17.2%)	6人	5人	2人	9人
わかりやすい	16人 (55.2%)	37人	52人	48人	56人
わかりにくい	3人 (10.3%)	5人	19人	28人	16人
大変わかりにくい	0人 (0.0%)	0人	2人	4人	0人
無回答	5人 (17.2%)	4人	9人	7人	11人

◎大変わかりやすい、わかりやすいが 72.4% (R4 82.7%、R1 65.5%、H30 56.1%、H29 70.7%)



8 開催時間について	R5
午前	19人 (63.3%)
午後	1人 (3.3%)
その他	1人 (3.3%)
無回答	9人 (30.0%)

*複数回答の方がいらっしゃったため、計が29を上回っています。

