

平成 30 年度

市 税 概 要

知 多 市

目次

[1] 市の概要

1 市勢	1
(1) 知多市役所の位置	1
(2) 知多市のうつりかわり	1
2 平成30年度知多市行政機構図	2
3 税務の機構	3
4 財政	4
(1) 平成30年度一般会計当初予算額	4
(2) 平成29年度一般会計決算額	5

[2] 総括

1 平成30年度市税当初予算額	6
2 平成29年度市税決算額	6
3 市税の賦課徴収に要する経費	7

[3] 市民税課税状況

1 個人市民税	8
(1) 年度別個人市県民税納税義務者調	8
(2) 年度別個人市県民税賦課実績及び県民税確定按分率	8
(3) 個人市民税の所得区分別納税義務者等の推移	9
2 法人市民税	11
(1) 年度別法人市民税調定額	11
(2) 月別法人市民税調定額	11
(3) 法人均等割納税義務者数	12

[4] 固定資産税・都市計画税の課税状況

1 固定資産税	13
(1) 年度別調定額（現年課税分）	13
(2) 年度別納税義務者数	13
(3) 固定資産税の概要（平成29年度）	14
① 土地	14
② 家屋	14
(4) 年度別固定資産評価状況	16
① 土地	16
② 家屋	17
③ 家屋の増減状況	17
④ 償却資産の状況	18
⑤ 国有資産等所在市町村交付金の状況	19

2	都市計画税	20
	(1)都市計画税の課税区域	20
	(2)課税状況（法定免税点以上のもの）	20

[5] 諸税課税状況

1	年度別市たばこ税調定額調	22
2	年度別特別とん譲与税調定額調	22
3	年度別軽自動車税状況	23
4	年度別国民健康保険税に関する調	25

[6] 徴収

1	徴収実績	26
	(1)平成29年度市税徴収実績	26
	(2)年度別市税徴収実績	27
	(3)平成29年度市税月別収入状況（現年分）	29
2	年度別不納欠損処分状況	31
3	滞納処分	33
	(1)年度別差押状況	33
	(2)年度別公売及び交付要求額	33
	(3)年度別滞納処分執行停止額	33
4	平成29年度口座振替状況	34
5	年度別コンビニ収納取扱件数	34
6	年度別督促状発送状況	34
7	年度別延滞金収納状況	34

[7] 証明

1	諸証明等の交付に関する調	35
	(1)平成29年度諸証明等月別交付件数調	35
	(2)年度別諸証明等交付件数調	35

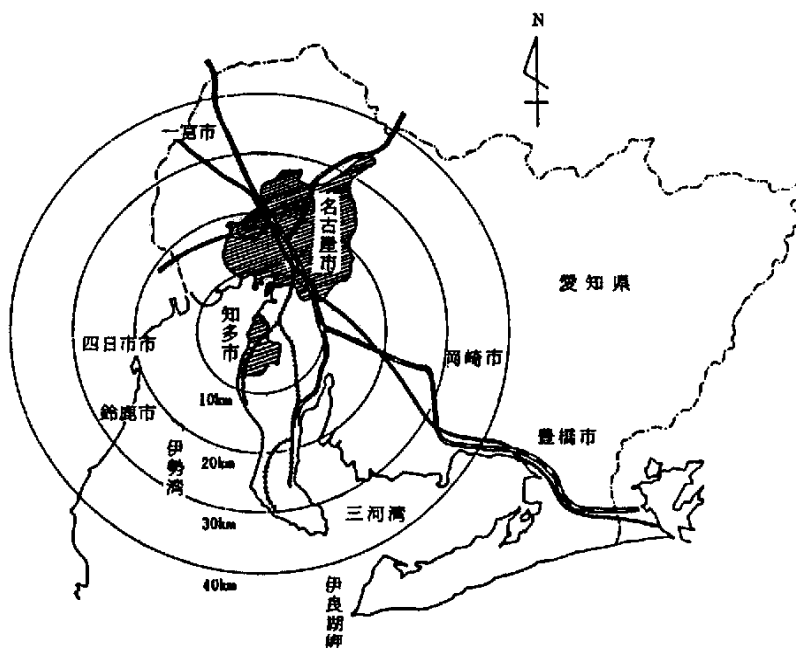
[1]市の概要

1 市勢

市制施行	昭和45年9月1日	平成30年4月1日現在
		人口 85,488人
		世帯数 35,281世帯
都市形態	住宅工業都市	面積 45.90km ²
		東西延長 9.84km
		南北延長 8.74km

(1) 知多市役所の位置

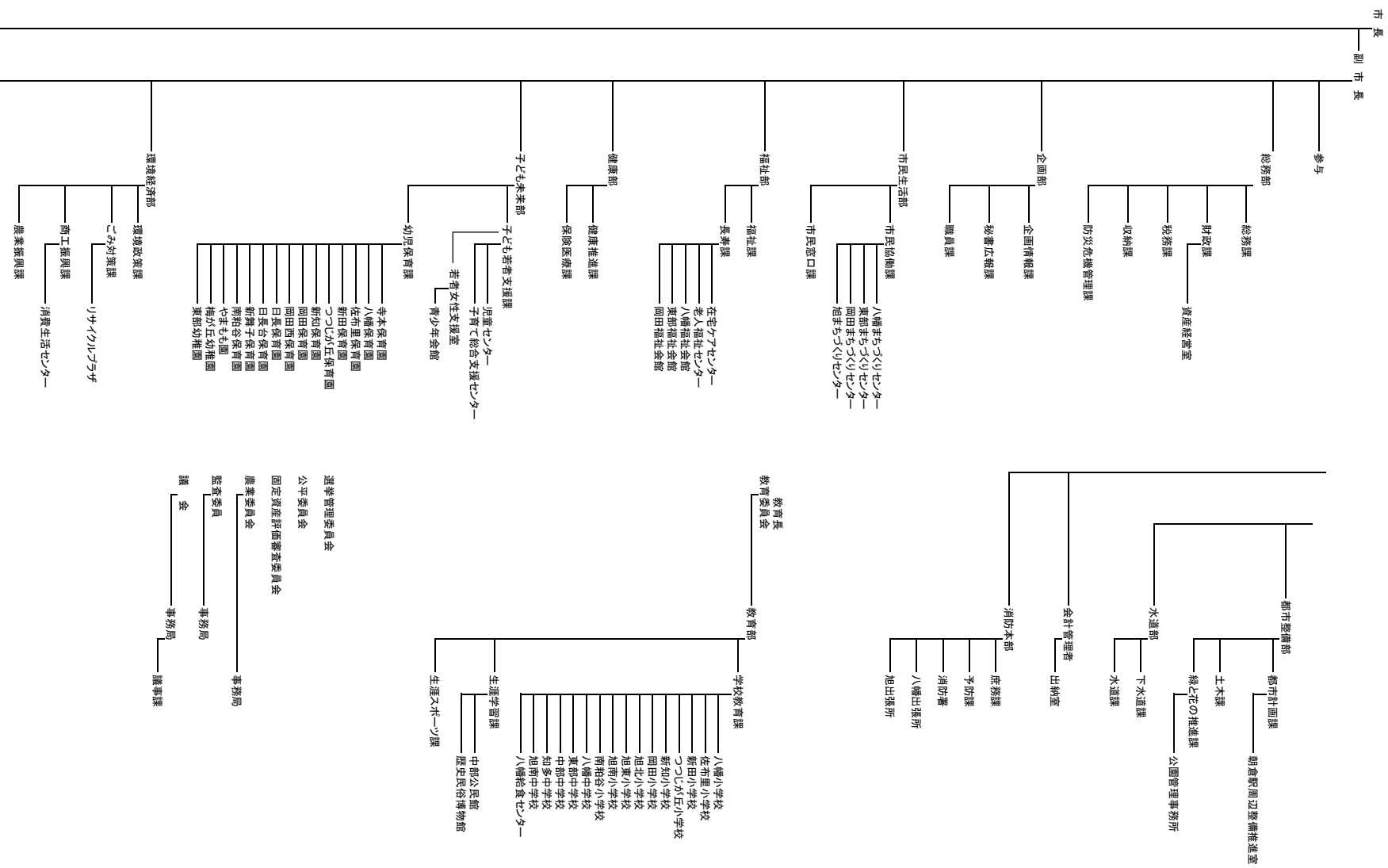
東 経 136° 51' 53"
北 緯 34° 59' 48"



(2) 知多市のうつりかわり

年度	面積(km ²)	人口	世帯	人口密度
昭和45	37.94	38,943	9,147	1,026
50	44.28	55,118	14,454	1,245
55	45.95	64,823	17,908	1,411
60	45.95	69,956	19,590	1,522
平成1	45.95	74,646	21,552	1,625
5	44.65	78,496	23,949	1,758
10	45.20	80,775	26,496	1,787
15	45.43	83,407	29,102	1,836
20	45.43	86,212	32,338	1,898
25	45.76	85,822	33,590	1,875
28	45.90	86,025	34,934	1,874
29	45.90	85,847	35,112	1,870
30	45.90	85,488	35,281	1,862

2 平成30年度知多市行政機構図



3 税務の機構

平成30年4月1日現在

課名	チーム名	職名及び人員							取扱事務	
		課長	副課長	課長補佐	副統括監	統括主任	主任	主事		書記
税務課	市民税チーム	1	1	-	-	1	-	4	3	1 個人市民税の調査及び賦課に関する事 2 個人市民税の課税資料に関する事
	国保チーム		-	1	-	1	-	1	2	1 国民健康保険税の調査及び賦課に関する事 2 税務に係る証明（総合窓口課で分掌する事務を除く）に関する事 3 法人市民税、軽自動車税及び市たばこ税の調査及び賦課に関する事 4 課の庶務に関する事
	土地チーム		-	1	-	-	-	1	3	1 土地に係る固定資産税及び都市計画税の調査及び賦課に関する事 2 土地に係る固定資産税及び都市計画税の課税資料に関する事 3 特別土地保有税の調査及び賦課に関する事 4 国有資産等所在市町村交付金に関する事
	家屋チーム		-	1	-	1	-	3	2	1 家屋に係る固定資産税及び都市計画税の調査及び賦課に関する事 2 家屋に係る固定資産税及び都市計画税の課税資料に関する事 3 償却資産に係る固定資産税の調査及び賦課に関する事 4 償却資産に係る固定資産税の課税資料に関する事
収納課	収納管理チーム	1	-	1	-	1	-	2	1	1 市税及び国民健康保険税の徴収及び過誤納還付に関する事 2 市税及び国民健康保険税の督促、納税の猶予及び滞納処分に関する事 3 市税及び国民健康保険税の欠損処分に関する事
	収納対策チーム				-	1	-	2	2	4 市税及び国民健康保険税の徴収嘱託及び徴収受託に関する事 5 し尿くみ取り手数料及び市営住宅使用料の滞納繰越分に関する事 6 納税奨励、振替納税等に関する事
	合計	2	1	4	0	5	0	13	13	38

4 財 政

(1) 平成30年度一般会計当初予算額

歳 入		
科 目	予 算 額	構 成 比
	千円	%
1 市 税	14,804,027	55.0
2 地方譲与税	310,000	1.2
3 利子割交付金	20,000	0.1
4 配当割交付金	70,000	0.3
5 株式等譲渡所得割交付金	60,000	0.2
6 地方消費税交付金	1,300,000	4.8
7 自動車取得税交付金	110,000	0.4
8 地方特例交付金	70,000	0.3
9 地方交付税	470,000	1.7
10 交通安全対策特別交付金	12,000	0.0
11 分担金及び負担金	27,218	0.1
12 使用料及び手数料	1,049,512	4.0
13 国庫支出金	3,029,849	11.2
14 県支出金	1,624,207	6.0
15 財産収入	33,974	0.1
16 寄附金	9,601	0.0
17 繰入金	1,164,529	4.3
18 繰越金	320,000	1.2
19 諸収入	1,062,583	3.9
20 市債	1,402,500	5.2
合 計	26,950,000	100.0

歳 出		
科 目	予 算 額	構 成 比
	千円	%
1 議会費	274,801	1.0
2 総務費	3,099,831	11.5
3 民生費	11,396,233	42.3
4 衛生費	3,808,057	14.1
5 労働費	52,674	0.2
6 農林水産業費	282,619	1.1
7 商工費	328,868	1.2
8 土木費	2,438,727	9.0
9 消防費	1,110,168	4.1
10 教育費	2,527,900	9.4
11 災害復旧費	28,000	0.1
12 公債費	1,552,121	5.8
13 諸支出金	1	0.0
14 予備費	50,000	0.2
合 計	26,950,000	100.0

(2) 平成29年度一般会計決算額

歳 入		
科 目	決 算 額	構 成 比
	千円	%
1 市 税	15,243,736	55.6
2 地方譲与税	311,226	1.1
3 利子割交付金	25,883	0.1
4 配当割交付金	88,254	0.3
5 株式等譲渡所得割交付金	84,819	0.3
6 地方消費税交付金	1,369,855	5.0
7 自動車取得税交付金	123,660	0.5
8 地方特例交付金	70,346	0.3
9 地方交付税	510,064	1.9
10 交通安全対策特別交付金	11,067	0.0
11 分担金及び負担金	27,531	0.1
12 使用料及び手数料	1,046,445	3.8
13 国庫支出金	2,905,230	10.6
14 県支出金	1,690,249	6.2
15 財産収入	182,632	0.7
16 寄附金	13,310	0.0
17 繰入金	992,613	3.6
18 繰越金	410,299	1.5
19 諸収入	1,150,609	4.2
20 市 債	1,158,600	4.2
合 計	27,416,428	100.0

歳 出		
科 目	決 算 額	構 成 比
	千円	%
1 議 会 費	268,425	1.0
2 総 務 費	3,168,872	12.1
3 民 生 費	10,893,019	41.6
4 衛 生 費	4,039,450	15.4
5 労 働 費	56,886	0.2
6 農林水産業費	263,773	1.0
7 商 工 費	333,081	1.3
8 土 木 費	2,078,291	8.0
9 消 防 費	1,069,130	4.1
10 教 育 費	2,414,520	9.2
11 災害復旧費	33,478	0.1
12 公 債 費	1,573,848	6.0
13 諸支出金	0	0.0
14 予備費	0	0.0
合 計	26,192,773	100.0

[2] 総括

1 平成30年度市税当初予算額

科 目	現年課税分	滞 納 繰越分	合 計	構成比
市 民 税	千円 5,446,500	千円 58,500	千円 5,505,000	% 37.2
個 人	4,932,900	58,000	4,990,900	33.7
法 人	513,600	500	514,100	3.5
固 定 資 産 税	7,598,926	28,000	7,626,926	51.5
純固定資産税	7,556,200	28,000	7,584,200	51.2
交付金	42,726	--	42,726	0.3
軽自動車税	185,800	1,800	187,600	1.3
市たばこ税	388,300	--	388,300	2.6
特別土地保有税	0	1	1	0.0
都市計画税	1,092,200	4,000	1,096,200	7.4
合 計	14,711,726	92,301	14,804,027	100.0

2 平成29年度市税決算額

科 目	現年課税分	滞 納 繰越分	合 計	構成比
市 民 税	千円 5,586,891	千円 61,853	千円 5,648,744	% 37.0
個 人	5,004,784	60,558	5,065,342	33.2
法 人	582,107	1,295	583,402	3.8
固 定 資 産 税	7,850,214	33,621	7,883,835	51.7
純固定資産税	7,807,482	33,621	7,841,103	51.4
交付金	42,731	--	42,731	0.3
軽自動車税	182,033	2,587	184,620	1.2
市たばこ税	405,355	--	405,355	2.7
特別土地保有税	0	0	0	0.0
都市計画税	1,116,375	4,807	1,121,182	7.4
合 計	15,140,868	102,868	15,243,736	100.0

3 市税の賦課徴収に要する経費

区 分		26年度	27年度	28年度	29年度		
税収入額	(1) 市税	千円 15,082,327	千円 14,999,603	千円 15,034,240	千円 15,243,736		
	(2) 県民税	3,304,700	3,332,552	3,315,342	3,366,856		
	(3) 合計	18,387,027	18,332,155	18,349,582	18,610,592		
徴	人件費	(4) 基本給	139,220	129,247	120,047	117,078	
		(5) 諸手当	超過勤務手当	10,291	8,793	9,682	9,935
			税務手当	118	115	134	117
			その他手当	79,075	71,464	75,322	73,638
		(6) その他	44,628	40,999	39,827	40,715	
	(7) 小計	273,332	250,618	245,012	241,483		
	税	需用費	(8) 旅費	63	202	68	71
(9) 賃金			10,310	10,195	10,583	10,865	
(10) その他			36,962	37,415	73,621	48,783	
(11) 小計			47,335	47,812	84,272	59,719	
費	報奨金等	(12) 納期前納付報奨金	0	0	0	0	
		(13) その他	2,110	2,228	2,694	2,497	
		(14) 小計	2,110	2,228	2,694	2,497	
(15) 合計		322,777	300,658	331,978	303,699		
県民税徴収取扱費	(16) 納税義務者数を基準にした金額	130,165	131,093	133,109	135,491		
	(17) 報奨金の額に相当する金額	0	0	0	0		
	(18) 合計	130,165	131,093	133,109	135,491		
(19) (15) - (18)		192,612	169,565	198,869	168,208		
税収入に対する徴税費の割合 (%)	(20) (15) ÷ (3)	1.8	1.6	1.8	1.6		
	(21) (19) ÷ (1)	1.3	1.1	1.3	1.1		
徴税吏員数 (人)		35	35	35	35		

※市町村課税状況等の調による。徴税吏員数は、国保支弁職員を除く

[3]市民税課税状況

1 個人市民税

(1) 年度別個人市県民税納税義務者調

区分	26		27		28		29		30	
	納税義務者数	構成比	納税義務者数	構成比	納税義務者数	構成比	納税義務者数	構成比	納税義務者数	構成比
		前年比		前年比		前年比		前年比		前年比
均等割のみの人	人 3,581	% 8.3 107.7	人 3,708	% 8.5 103.5	人 3,793	% 8.6 102.3	人 3,878	% 8.7 102.2	人 3,999	% 8.9 103.1
所得割のみの人	300	0.7 140.8	445	1.0 148.3	241	0.5 54.2	217	0.5 90.0	272	0.6 125.3
両方の人	39,472	91.0 99.8	39,518	90.5 100.1	39,967	90.9 101.1	40,698	90.8 101.8	40,768	90.5 100.2
合計	43,353	100.0 100.6	43,671	100.0 100.7	44,001	100.0 100.8	44,793	100.0 101.8	45,039	100.0 100.5

※平成25年度～平成29年度は、各年度末賦課状況
平成30年度は、当初賦課状況による

(2) 年度別個人市県民税賦課実績及び県民税確定按分率

区分	年度	26		27		28		29		30	
		調定額	前年比	調定額	前年比	調定額	前年比	調定額	前年比	調定額	前年比
市 民 税	所得割	千円 4,805,962	% 99.2	千円 4,850,565	% 100.9	千円 4,788,022	% 98.7	千円 4,892,432	% 102.2	千円 4,897,820	% 100.1
	均等割	150,309	117.2	150,868	100.4	153,155	101.5	156,015	101.9	156,669	100.4
	計	4,956,271	99.6	5,001,433	100.9	4,941,177	98.8	5,048,447	102.2	5,054,490	100.1
県 民 税	所得割	3,201,529	99.2	3,231,790	100.9	3,191,062	98.7	3,260,588	102.2	3,264,195	100.1
	均等割	85,878	133.9	86,204	130.7	87,517	101.5	89,151	101.9	89,525	100.4
	計	3,287,407	99.8	3,317,994	100.9	3,278,579	98.8	3,349,740	102.2	3,353,721	100.1
合計	8,243,678	99.7	8,319,427	100.9	8,219,756	98.8	8,398,187	102.2	8,408,211	100.1	
県民税 確定按分率		39.87%	39.88%	39.88%	39.88%	39.88%	39.88%	39.88%	39.88%	39.88%	

※平成25年度～平成29年度は、各年度末賦課状況
平成30年度は、当初賦課状況・特定按分率

(3) 個人市民税の所得区分別納税義務者等の推移

年 度	区分 所得者区分	均等割のみ納める者		所得割のみ納める者		均等割と
		納税義務者数 ①	均等割額 ②	納税義務者数 ③	所得割額 ④	納税義務者数 ⑤
		人	千円	人	千円	人
26	給与所得者	1,870	6,545	-	-	30,722
	営業所得者	195	683	-	-	1,286
	農業所得者	10	35	-	-	58
	その他の事業所得者	-	-	-	-	-
	その他の所得者	1,418	4,963	-	-	7,345
	家屋敷等のみ	-	-	-	-	-
	計	3,493	12,226	-	-	39,411
27	給与所得者	1,941	6,794	-	-	30,906
	営業所得者	196	686	-	-	1,278
	農業所得者	7	24	-	-	50
	その他の事業所得者	-	-	-	-	-
	その他の所得者	1,477	5,170	-	-	7,209
	家屋敷等のみ	-	-	-	-	-
	計	3,621	12,674	-	-	39,443
28	給与所得者	2,017	7,060	-	-	31,319
	営業所得者	183	641	-	-	1,320
	農業所得者	5	18	-	-	61
	その他の事業所得者	-	-	-	-	-
	その他の所得者	1,576	5,516	-	-	7,265
	家屋敷等のみ	-	-	-	-	-
	計	3,781	13,235	-	-	39,965
29	給与所得者	2,092	7,322	-	-	31,937
	営業所得者	176	616	-	-	1,325
	農業所得者	10	35	-	-	57
	その他の事業所得者	-	-	-	-	-
	その他の所得者	1,581	5,533	-	-	7,374
	家屋敷等のみ	-	-	-	-	-
	計	3,859	13,506	-	-	40,693
30	給与所得者	2,138	7,483	-	-	32,159
	営業所得者	187	654	-	-	1,274
	農業所得者	6	21	-	-	59
	その他の事業所得者	-	-	-	-	-
	その他の所得者	1,661	5,813	-	-	7,267
	家屋敷等のみ	-	-	-	-	-
	計	3,992	13,971	-	-	40,759

※市町村課税状況等の調による

所得割を納める者		合 計				納税義務者数
		均等割を納める者		所得割を納める者		
均等割額	所得割額	納税義務者数	均等割額	納税義務者数	所得割額	① + ③ + ⑤
⑥	⑦	① + ⑤ = ⑧	② + ⑥ = ⑨	③ + ⑤ = ⑩	④ + ⑦ = ⑪	
千円	千円	人	千円	人	千円	人
107,527	4,053,650	32,592	114,072	30,722	4,053,650	32,592
4,501	185,277	1,481	5,184	1,286	185,277	1,481
203	5,537	68	238	58	5,537	68
-	-	-	-	-	-	-
25,707	509,406	8,763	30,670	7,345	509,406	8,763
-	-	-	-	-	-	-
137,938	4,753,870	42,904	150,164	39,411	4,753,870	42,904
108,171	4,090,107	32,847	114,965	30,906	4,090,107	32,847
4,473	187,558	1,474	5,159	1,278	187,558	1,474
175	5,529	57	199	50	5,529	57
-	-	-	-	-	-	-
25,231	516,606	8,686	30,401	7,209	516,606	8,686
-	-	-	-	-	-	-
138,050	4,799,800	43,064	150,724	39,443	4,799,800	43,064
109,617	4,119,178	33,336	116,677	31,319	4,119,178	33,336
4,620	191,242	1,503	5,261	1,320	191,242	1,503
214	6,787	66	232	61	6,787	66
-	-	-	-	-	-	-
25,427	466,904	8,841	30,943	7,265	466,904	8,841
-	-	-	-	-	-	-
139,878	4,784,111	43,746	153,113	39,965	4,784,111	43,746
111,780	4,187,757	34,029	119,102	31,937	4,187,757	34,029
4,637	190,242	1,501	5,253	1,325	190,242	1,501
200	7,939	67	235	57	7,939	67
-	-	-	-	-	-	-
25,809	502,622	8,955	31,342	7,374	502,622	8,955
-	-	-	-	-	-	-
142,426	4,888,560	44,552	155,932	40,693	4,888,560	44,552
112,557	4,221,954	34,297	120,040	32,159	4,221,954	34,297
4,459	179,619	1,461	5,113	1,274	179,619	1,461
207	7,764	65	228	59	7,764	65
-	-	-	-	-	-	-
25,435	483,518	8,928	31,248	7,267	483,518	8,928
-	-	-	-	-	-	-
142,658	4,892,855	44,751	156,629	40,759	4,892,855	44,751

2 法人市民税

(1) 年度別法人市民税調定額

年度	調定件数	調 定 額			対前年比
		法人税割	均 等 割	合 計	
	件	千円	千円	千円	%
26	1,678	409,931	167,769	577,700	94.3
27	1,797	439,715	152,309	592,024	102.5
28	1,749	407,196	157,277	564,473	95.3
29	1,786	410,982	172,017	582,999	103.3

(2) 月別法人市民税調定額

区分 月	28年度			29年度		
	法人税割	均等割	合 計	法人税割	均等割	合 計
	千円	千円	千円	千円	千円	千円
4月	10,709	4,404	15,113	16,045	4,980	21,025
5月	158,756	54,764	213,520	138,838	44,049	182,887
6月	75,503	17,851	93,354	65,908	32,115	98,023
7月	2,858	6,174	9,032	6,311	5,343	11,654
8月	11,404	6,041	17,445	6,962	5,965	12,927
9月	7,179	6,691	13,870	7,526	7,960	15,486
10月	7,744	10,605	18,349	9,774	11,857	21,631
11月	104,789	32,035	136,824	98,234	35,335	133,569
12月	15,248	6,009	21,257	41,938	11,308	53,246
1月	1,279	2,235	3,514	3,846	2,784	6,630
2月	4,135	5,335	9,470	7,873	5,420	13,293
3月	7,592	5,133	12,725	7,727	4,901	12,628
合計	407,196	157,277	564,473	410,982	172,017	582,999

(3) 法人均等割納税義務者数（地方税法第312条第1項による区分）

区 分	年 度		
	28	29	30
第1号に該当する法人 （2号～9号以外の法人）	社 847	社 917	社 934
第2号に該当する法人 （資本等の金額が1千万円以下で従業者数50人超の法人）	15	13	12
第3号に該当する法人 （資本等の金額が1千万円超1億円以下で従業者数50人以下の法人）	155	162	168
第4号に該当する法人 （資本等の金額が1千万円超1億円以下で 従業者数50人超の法人）	17	15	17
第5号に該当する法人 （資本等の金額が1億円超10億円以下で従業者数50人以下の法人）	54	55	61
第6号に該当する法人 （資本等の金額が1億円超10億円以下で従業者数50人超の法人）	9	11	9
第7号に該当する法人 （資本等の金額が10億円超で従業者数50人以下の法人）	69	61	62
第8号に該当する法人 （資本等の金額が10億円超50億円以下で従業者数が50人超の法人）	3	3	3
第9号に該当する法人 （資本等の金額が50億円超で従業者数が50人超の法人）	16	16	16
法 人 で な い 社 団 等	0	0	0
合 計	1,185	1,253	1,282
法 人 税 割 納 税 義 務 者 数	1,162	1,229	1,274
法 人 税 割 納 税 者 数	503	542	592

※市町村税課税状況等の調による

[4]固定資産税・都市計画税の 課税状況

1 固定資産税

(1) 年度別調定額（現年課税分）

年度 区分	26		27		28		29		30	
	調定額 (千円)	前年比 (%)	調定額 (千円)	前年比 (%)	調定額 (千円)	前年比 (%)	調定額 (千円)	前年比 (%)	調定額 (千円)	前年比 (%)
固定資産税	7,807,250	103.0	7,678,679	98.4	7,763,774	101.1	7,880,414	101.5	7,743,847	98.3
土地	2,769,555	100.9	2,741,925	99.0	2,726,404	99.4	2,704,663	99.2	2,682,687	99.2
家屋	2,095,931	102.7	2,048,706	97.7	2,120,980	103.5	2,169,048	102.3	2,114,266	97.5
償却資産	2,916,658	105.4	2,863,794	98.2	2,873,656	100.3	2,963,972	103.1	2,904,168	98.0
交付金	25,106	100.0	24,254	96.6	42,734	176.2	42,731	100.0	42,726	100.0
都市計画税	1,122,667	100.9	1,106,351	98.5	1,117,508	101.0	1,121,630	100.4	1,103,615	98.4
土地	711,888	100.3	703,812	98.9	700,534	99.5	695,263	99.2	687,754	98.9
家屋	410,779	102.0	402,539	98.0	416,974	103.6	426,367	102.3	415,861	97.5
合計	8,929,917	102.8	8,785,030	98.4	8,881,282	101.1	9,002,044	101.4	8,847,462	98.3

※平成30年度は7月末現在

(2) 年度別納税義務者数

年度 区分	26		27		28		29		30	
	人数 (人)	前年比 (%)	人数 (人)	前年比 (%)	人数 (人)	前年比 (%)	人数 (人)	前年比 (%)	人数 (人)	前年比 (%)
固定資産税	32,064	101.0	32,350	100.9	32,543	100.6	32,762	100.7	33,026	100.8
土地	23,491	101.0	23,677	100.8	23,970	101.2	24,101	100.5	24,369	101.1
家屋	24,768	101.1	25,055	101.2	25,276	100.9	25,479	100.8	25,705	100.9
償却資産	797	104.7	825	103.5	839	101.7	841	100.2	821	97.6
交付金	4	100.0	4	100.0	4	100.0	4	100.0	4	100.0
都市計画税	27,186	100.8	27,438	100.9	27,861	101.5	27,822	99.9	28,064	100.9
土地	20,228	100.9	20,397	100.8	20,795	102.0	20,789	100.0	20,996	101.0
家屋	21,301	101.0	21,570	101.3	21,977	101.9	21,969	100.0	22,189	101.0

※平成30年度は7月末現在

(3) 固定資産税の概要(平成30年度)

① 土地

区分 地目		地積 (㎡)					総筆数
		総地積	非課税 地積	評価 総地積	法定免税点 未満のもの	法定免税点 以上のもの	
田	一般田	5,787,657	897	5,786,760	423,992	5,362,768	7,723
	市街化区域田 介在田	117,436	0	117,436	3,384	114,052	208
畑	一般畑	6,870,961	4,749	6,866,212	660,235	6,205,977	11,951
	市街化区域畑 介在畑	469,490	264	469,226	709	468,517	2,030
宅地		16,383,248	785,899	15,597,349	19,156	15,578,193	63,384
介在山林		1,954,441	276,587	1,677,854	300,686	1,377,168	4,460
原野		109,225	3,817	105,408	17,374	88,034	641
雑種地		3,036,360	1,577,562	1,458,798	86,938	1,371,860	6,723
その他		11,171,182	11,171,182				31,404
合計		45,900,000	13,820,957	32,079,043	1,512,474	30,566,569	128,524

※概要調書による

② 家屋

種類	区分	棟数(棟)	法定免税点		床面積(㎡)
			未満のもの	以上のもの	
木造		26,553	1,028	25,525	2,805,168
非木造		10,339	209	10,130	2,565,295
合計		36,892	1,237	35,655	5,370,463
非課税家屋		663			348,512

※概要調書による

筆 数 (筆)				決 定 価 格 (千円)			
非課税地 筆 数	評 価 総 筆 数	法定免税点 未満のもの	法定免税点 以上のもの	総評価格	法定免税点 未満のもの	法定免税点 以上のもの	課税標準額
4	7,719	680	7,039	688,982	47,619	641,363	641,363
0	208	5	203	2,095,244	406	2,094,838	747,761
29	11,922	1,269	10,653	627,859	60,341	567,518	567,156
1	2,029	21	2,008	13,341,651	4,419	13,337,232	4,592,992
1,093	62,291	697	61,594	455,175,592	273,142	454,902,450	173,822,899
357	4,103	684	3,419	542,810	15,811	526,999	386,884
53	588	69	519	70,629	1,448	69,181	49,648
1,895	4,828	318	4,510	17,543,538	24,100	17,519,438	11,418,839
31,404							
34,836	93,688	3,743	89,945	490,086,305	427,286	489,659,019	192,227,542

法定免税点 未満のもの	法定免税点 以上のもの	決定価格 (千円)	法定免税点 未満のもの	法定免税点 以上のもの
54,428	2,750,740	63,605,305	89,464	63,515,841
4,566	2,560,729	94,001,327	24,008	93,977,319
60,065	5,282,229	157,606,632	113,472	157,493,160

(4) 年度別固定資産評価状況

① 土 地

(除：非課税地)

区分 地目	年度	筆数	地積 (㎡)	決定価格 (千円)		単位当たり 価 格 (円/㎡)	提示平均 価 額 (円/㎡)
					前年比%		
一 般 田	28	8,009	5,984,286	711,914	99.9	119	119
	29	7,963	5,965,509	710,027	99.7	119	119
	30	7,719	5,786,760	688,982	97.0	119	119
市街化区域田 介在田	28	83	30,755	573,299	86.8	18,641	
	29	82	29,027	499,791	87.2	17,218	
	30	208	117,436	2,095,244	419.2	17,842	
一 般 畑	28	12,141	7,012,340	637,934	99.9	91	91
	29	12,052	6,973,414	635,148	99.6	91	91
	30	11,922	6,866,212	627,859	98.9	91	91
市街化区域畑 介在畑	28	2,193	502,555	15,190,687	94.4	30,227	
	29	2,121	483,616	14,348,383	94.5	29,669	
	30	2,029	469,226	13,341,651	93.0	28,433	
宅 地	28	62,361	15,488,092	464,015,656	99.8	29,960	30,114
	29	62,276	15,520,786	460,875,679	99.3	29,694	29,764
	30	62,291	15,597,349	455,175,592	98.8	29,183	29,499
介在山林	28	4,167	1,715,216	569,351	99.5	332	
	29	4,135	1,699,795	562,172	98.7	331	
	30	4,103	1,677,854	542,810	96.6	324	
原 野	8	608	108,715	80,774	97.4	743	
	29	606	107,073	80,168	99.2	749	
	30	588	105,408	70,629	88.1	670	
雑 種 地	28	4,320	1,188,242	16,544,506	98.2	13,924	
	29	4,542	1,259,847	16,233,900	98.1	12,886	
	30	4,828	1,458,798	17,543,538	108.1	12,026	
合 計	28	93,882	32,030,201	498,324,121	99.6	15,558	
	29	93,777	32,039,067	493,945,268	99.1	15,417	
	30	93,688	32,079,043	490,086,305	99.2	15,277	

※概要調書による

② 家屋

(除：非課税家屋)

種類	区分	年度	棟数	床面積 (㎡)	決定価格 (千円)	前年比 (%)	単位当たり 価格(円/㎡)
木造		28	26,419	2,766,166	63,013,189	104.1	22,780
		29	26,440	2,783,786	65,531,912	104.0	23,541
		30	26,553	2,805,168	63,605,305	97.1	22,674
非木造		28	10,313	2,556,487	95,226,704	103.3	37,249
		29	10,312	2,558,508	96,094,569	100.9	37,559
		30	10,339	2,565,295	94,001,327	97.8	36,643
合計		28	36,732	5,322,653	158,239,893	103.6	29,730
		29	36,752	5,342,294	161,626,481	102.1	30,254
		30	36,892	5,370,463	157,606,632	97.5	29,347

※概要調書による

③ 家屋の増減状況

種類	区分	年度	棟数	床面積 (㎡)	決定価格 (千円)	前年比 (%)	単位当たり 価格(円/㎡)
新 増 分	木造	28	348	38,770	2,660,843	84.4	68,631
		29	342	40,107	2,698,457	101.4	67,281
		30	357	40,944	2,978,913	110.4	72,756
	非木造	28	100	36,293	3,248,849	103.7	89,517
		29	75	15,301	1,127,559	34.7	73,692
		30	92	17,542	1,441,276	127.8	82,161
	合計	28	448	75,063	5,909,692	94.1	78,730
		29	417	55,408	3,826,016	64.7	69,052
		30	449	58,486	4,420,189	115.5	75,577
減 少 分	木造	28	270	24,754	203,832	133.3	8,234
		29	317	22,763	184,915	90.7	8,123
		30	236	19,724	192,088	103.9	9,739
	非木造	28	80	9,831	195,873	61.5	19,924
		29	83	13,705	261,808	133.7	19,103
		30	70	10,914	224,653	85.8	20,584
	合計	28	350	34,585	399,705	84.8	11,557
		29	400	36,468	446,723	111.8	12,250
		30	306	30,638	416,741	93.3	13,602

※概要調書による

④ 償却資産の状況

年度 区分		28			29			30		
		決定価格 (千円)	課税標準額 (千円)	前年比 (%)	決定価格 (千円)	課税標準額 (千円)	前年比 (%)	決定価格 (千円)	課税標準額 (千円)	前年比 (%)
市長が価格等を決定したもの	構築物	58,447,058	56,316,263	102.7	71,248,091	59,769,892	106.1	66,662,051	57,460,247	96.1
	機械及び装置	68,419,672	64,865,708	108.1	72,027,457	67,042,938	103.4	71,735,937	67,583,531	100.8
	船舶	69,338	50,126	89.2	70,809	53,053	105.8	47,501	34,555	65.1
	航空機									
	車輛及び運搬具	339,317	339,317	104.3	353,996	353,996	104.3	1,010,920	1,010,920	285.6
	工具器具及び備品	5,766,495	5,765,257	104.1	5,660,758	5,659,662	98.2	5,488,834	5,485,239	96.9
	調整額									
	小計	133,041,880	127,336,671	105.4	149,361,111	132,879,541	104.4	144,945,243	131,574,492	99.0
法第389条	総務大臣配分	84,690,277	77,303,410	92.9	85,047,638	78,400,095	101.4	82,186,691	75,590,415	96.4
	県知事配分	284,202	284,202	87.8	286,899	285,277	100.4	271,427	268,252	94.0
	小計	84,974,479	77,587,612	92.9	85,334,537	78,685,372	101.4	82,458,118	75,858,667	96.4
法第743条第1項										
合計		218,016,359	204,924,283	100.3	234,695,648	211,564,913	103.2	227,403,361	207,433,159	98.0

※概要調書による

⑤ 国有資産等所在市町村交付金の状況

区 分		28			29			30			
		数量 (㎡)	台帳価格 (千円)	算 定 標準額 (千円)	数量 (㎡)	台帳価格 (千円)	算 定 標準額 (千円)	数量 (㎡)	台帳価格 (千円)	算 定 標準額 (千円)	
国 有 資 産		448	16,536	2,755	448	16,536	2,755	448	16,536	2,755	
公 有 資 産	住 宅 に 係 る も の	土 地 (1/6適用)	14,600	663,930	110,655	14,600	663,930	110,655	14,600	662,850	110,475
		土 地 (1/3適用)	該当 なし			該当 なし			該当 なし		
		家 屋 (2/5適用)	11,025	435,157	174,062	11,025	435,157	174,062	11,025	435,157	174,062
		土 地 (住宅以外)	344,588	2,265,754	2,265,752	344,588	2,265,754	2,265,752	344,588	2,265,754	2,265,752
		計	370,213	3,364,841	2,550,469	370,213	3,364,841	2,550,469	370,213	3,363,761	2,550,289
	水 道 施 設 等	土 地	652,227	483,033	483,033	652,227	483,033	483,033	652,227	483,033	483,033
		償却資産		16,165	16,165		15,985	15,985		15,804	15,804
		計	652,227	499,198	499,198	652,227	499,018	499,018	652,227	498,837	498,837
	合 計		1,022,888	3,880,575	3,052,422	1,022,888	3,880,395	3,052,242	1,022,888	3,879,134	3,051,881

※固定資産異動通知書（交付金）による

2 都市計画税

(1) 都市計画税の課税区域

年度 区分	28			29	
	市の面積	市街化区域	市街化調整区域	市の面積	市街化区域
課税区域		14,764			14,764
都市計画区域	45,900	19,790	26,110	45,900	19,790

※概要調書による

(2) 課税状況（法定免税点以上のもの）

年度 区分	28				29		
	地積又は 床面積	決定価格 (千円)	課税標準額 (千円)	前年比 (%)	地積又は 床面積	決定価格 (千円)	
土 地	宅地	13,444	418,570,016	211,867,696	99.9	13,478	416,438,902
	その他	606	17,443,005	11,888,284	98.3	612	17,215,120
	小計	14,050	436,013,021	223,755,980	99.8	14,090	433,654,022
	農地	694	15,246,974	10,017,645	94.6	660	14,241,029
	計	14,744	451,259,995	233,773,625	99.6	14,750	447,895,051
家 屋	木造	2,159,398	53,856,426	53,855,909	104.3	2,179,544	56,194,125
	非木造	2,292,142	85,513,107	85,391,999	103.2	2,293,468	86,312,040
	計	4,451,540	139,369,533	139,247,908	103.6	4,473,012	142,506,165
合計		590,629,528	373,021,533	101.1		590,401,216	

※概要調書による

(単位：千㎡)

30			
市街化調整区域	市の面積	市街化区域	市街化調整区域
		14,919	
26,110	45,900	19,940	25,960

(単位：地積 千㎡ ， 床面積 ㎡)

30					
課税標準額 (千円)	前年比 (%)	地積又は 床面積	決定価格 (千円)	課税標準額 (千円)	前年比 (%)
210,856,259	99.5	13,548	411,926,678	208,965,802	99.1
11,807,546	99.3	624	17,102,000	11,828,513	100.2
222,663,805	99.5	14,172	429,028,678	220,794,315	99.2
9,354,415	93.4	730	14,760,759	9,746,274	104.2
232,018,220	99.2	14,902	443,789,437	230,540,589	99.4
56,193,609	104.3	2,203,751	54,635,573	54,631,626	97.2
86,190,932	100.9	2,301,438	84,449,617	84,334,239	97.8
142,384,541	102.3	4,505,189	139,085,190	138,965,865	97.6
374,402,761	100.4		582,874,627	369,506,454	98.7

[5] 諸 税 課 税 状 況

1 年度別市たばこ税調定額調

区 分	26年度 前年比		27年度 前年比		28年度 前年比		29年度 前年比		30年度 前年比	
	千本	%	千本	%	千本	%	千本	%	千本	%
売 渡 たばこ数	86,136	95.4	86,088	99.9	82,669	96.0	78,164	94.6	72,679	93.0
調定額	千円	%	千円	%	千円	%	千円	%	千円	%
	443,008	108.2	442,114	99.8	426,145	96.4	404,700	95.0	388,300	95.9

※平成30年度は当初予算

2 年度別特別とん譲与税調定額調

年度 区分	26		27		28		29		30	
	調定額 (千円)	前年比 (%)	調定額 (千円)	前年比 (%)	調定額 (千円)	前年比 (%)	調定額 (千円)	前年比 (%)	調定額 (千円)	前年比 (%)
特別とん 譲与税	90,728	118.3	90,221	99.4	84,838	94.0	79,657	93.9	80,000	100.4

※平成30年度は当初予算

3 年度別軽自動車税状況

車種	区分	旧税率 (~27年度)	税率 (28年度~)	26年度		27年度		28年度		29年度		30年度		
				台数	前年比	台数	前年比	台数	前年比	台数	前年比	台数	前年比	
				円	円	台	%	台	%	台	%	台	%	台
原動機付自転車	50cc以下	1,000	2,000	3,616	98.3	3,531	97.6	3,417	96.8	3,266	95.6	3,131	95.9	
	90cc以下	1,200	2,000	183	98.9	172	94.0	164	95.3	168	102.4	164	97.6	
	125cc以下	1,600	2,400	345	103.3	353	102.3	388	109.9	404	104.1	415	102.7	
	ミニカー	2,500	3,700	41	102.5	37	90.2	33	89.2	38	115.2	37	97.4	
軽自動車	2輪	2,400	3,600	936	103.0	923	98.6	931	100.9	910	97.7	895	98.4	
	3輪	3,100	3,100	0	0.0	0	0.0	0	0.0	0	0.0	0	0.0	
	4輪乗用	旧税率	7,200	7,200	16,728	104.1	17,314	103.5	14,622	84.5	13,126	89.8	11,705	89.2
		通常	/	10,800	/	/	/	/	127	—	1,543	1,215.0	3,101	201.0
		重課税率	/	12,900	/	/	/	/	1,819	—	2,243	123.4	2,430	108.3
		軽課75%	/	2,700	/	/	/	/	0	—	0	0.0	0	0.0
		軽課50%	/	5,400	/	/	/	/	568	—	510	89.8	260	51.0
		軽課25%	/	8,100	/	/	/	/	567	—	464	81.8	581	125.2
	4輪貨物(自家用)	旧税率	4,000	4,000	4,287	97.6	4,247	99.1	2,892	68.1	2,499	86.4	2,189	87.6
		通常	/	4,500	/	/	/	/	164	—	371	226.2	597	160.9
		重課税率	/	6,000	/	/	/	/	1,099	—	1,204	109.7	1,225	101.7
		軽課75%	/	1,300	/	/	/	/	0	—	0	0.0	0	0.0
		軽課50%	/	2,500	/	/	/	/	0	—	0	0.0	0	0.0
		軽課25%	/	3,800	/	/	/	/	27	—	35	129.6	36	102.9
	4輪貨物(営業用)	旧税率	3,000	3,000	67	97.1	66	98.5	53	80.3	49	92.5	38	77.6
		通常	/	3,800	/	/	/	/	2	—	6	300.0	16	266.7
		重課税率	/	4,500	/	/	/	/	5	—	5	100.0	10	200.0
		軽課75%	/	1,000	/	/	/	/	0	—	0	0.0	0	0.0
軽課50%		/	1,900	/	/	/	/	0	—	0	0.0	0	0.0	
軽課25%		/	2,900	/	/	/	/	1	—	1	100.0	3	300.0	

区 分 車 種		旧税率 (~27年度)	税率 (28年度~)	26年度		27年度		28年度		29年度		30年度	
				台数	前年比	台数	前年比	台数	前年比	台数	前年比	台数	前年比
小型 特殊	専ら雪上を走行 するもの	2,400	3,200	0	0.0	0	0.0	0	0.0	0	0.0	0	0.0
	農耕作業用	1,600	2,400	373	100.8	371	99.5	363	97.8	359	98.9	356	99.2
	そ の 他	4,700	5,900	80	103.9	76	95.0	73	96.1	70	95.9	67	95.7
2輪小型自動車		4,000	6,000	1,125	102.1	1,155	102.7	1,109	96.0	1,098	99.0	1,118	101.8
課 税 台 数				27,781	102.0	28,245	101.7	28,422	100.6	28,369	99.8	28,374	100.0
非 課 税 台 数				78	95.1	79	101.3	81	102.5	91	112.3	91	100.0
減 免 台 数				272	112.4	290	106.6	293	101.0	298	101.7	312	104.7

※市町村課税状況等の調による

4 年度別国民健康保険税に関する調

区分		年度			26			27			28			29		
		医療分	支援分	介護分	医療分	支援分	介護分	医療分	支援分	介護分	医療分	支援分	介護分			
課 税 割 合	所得割(%)	51	63	48	51	63	48	51	63	48	51	63	48			
	資産割(%)	9	6	2	9	6	2	9	6	2	9	6	2			
	均等割(%)	26	20	30	26	20	30	26	20	30	26	20	30			
	平等割(%)	14	11	20	14	11	20	14	11	20	14	11	20			
税	所得割(%)	4.6	2.0	1.5	4.6	2.0	1.5	4.6	2.0	1.5	4.6	2.0	1.5			
	資産割(%)	20.0	5.0	2.0	20.0	5.0	2.0	20.0	5.0	2.0	20.0	5.0	2.0			
	均等割(円)	18,000	5,000	9,000	18,000	5,000	9,000	18,000	5,000	9,000	18,000	5,000	9,000			
率	平等割 (円)	特定 世帯	8,500	2,400		8,500	2,400		8,500	2,400		8,500	2,400			
		特定継 続世帯	12,750	3,600		12,750	3,600		12,750	3,600		12,750	3,600			
	特定世 帯・特定 継続世帯 以外	17,000	4,800	7,000	17,000	4,800	7,000	17,000	4,800	7,000	17,000	4,800	7,000			
税額(千円)		1,382,772	484,816	171,590	1,314,964	466,852	164,396	1,239,902	441,190	149,119	1,162,780	415,857	135,580			
納税義務者数(世帯)		12,776	12,776	5,493	12,619	12,619	5,261	12,082	12,082	4,846	11,569	11,569	4,487			
平均 年 税 額	一世帯当たり(円)	108,232	37,947	31,238	104,205	36,996	31,248	102,624	36,516	30,772	100,508	35,946	30,216			
	一人当たり(円)	60,813	21,322	24,127	58,972	20,937	24,369	57,223	20,361	23,278	61,051	21,834	25,576			
徴収率(%)		91.5			92.1			92.9			93.6					

※国民健康保険税に関する調による

[6]徵 收

1 徴収実績

(1) 平成29年度市税徴収実績

区分 税目	調定額 (千円)			収入済額 (千円)			徴収率 (%)		
	現年課税分	滞納 繰越分	合計	現年課税分	滞納 繰越分	合計	現年分	滞納分	合計
1 普通税	14,127,299	613,547	14,740,846	14,024,493	98,061	14,122,554	99.3	16.0	95.8
(1) 市民税	5,655,167	210,061	5,865,228	5,586,891	61,853	5,648,744	98.8	29.4	96.3
(ア) 個人均等割	155,751	6,335	162,086	153,682	1,859	155,541	98.7	29.3	96.0
(イ) 所得割	4,916,417	199,996	5,116,413	4,851,103	58,699	4,909,802	98.7	29.4	96.0
(ウ) 法人均等割	172,017	1,101	173,118	171,754	382	172,136	99.8	34.7	99.4
(エ) 法人税割	410,982	2,629	413,611	410,352	913	411,265	99.8	34.7	99.4
(2) 固定資産税	7,881,596	99,188	7,980,784	7,850,214	33,621	7,883,835	99.6	33.9	98.8
(ア) 純固定資産税	7,838,865	99,188	7,938,053	7,807,483	33,621	7,841,104	99.6	33.9	98.8
土地	2,704,568	34,221	2,738,789	2,693,740	11,600	2,705,340	99.6	33.9	98.8
家屋	2,169,043	27,446	2,196,489	2,160,360	9,303	2,169,663	99.6	33.9	98.8
償却資産	2,965,254	37,521	3,002,775	2,953,383	12,718	2,966,101	99.6	33.9	98.8
(イ) 交付金	42,731	0	42,731	42,731	0	42,731	100.0	0.0	100.0
(3) 軽自動車税	185,181	7,782	192,963	182,033	2,587	184,620	98.3	33.2	95.7
(4) 市たばこ税	405,355	0	405,355	405,355	0	405,355	100.0	0.0	100.0
(5) 特別土地保有税	0	296,516	296,516	0	0	0	0.0	0.0	0.0
2 目的税	1,121,657	14,183	1,135,840	1,116,375	4,807	1,121,182	99.5	33.9	98.7
(1) 都市計画税	1,121,657	14,183	1,135,840	1,116,375	4,807	1,121,182	99.5	33.9	98.7
(ア) 土地	695,280	8,791	704,071	692,005	2,980	694,985	99.5	28.0	98.7
(イ) 家屋	426,377	5,392	431,769	424,370	1,827	426,197	99.5	33.9	98.7
合計	15,248,956	627,730	15,876,686	15,140,868	102,868	15,243,736	99.3	16.4	96.0

(2) 年度別市税徴収実績

税 目		年 度	25			26			調 定 額 (千円)
			調 定 額 (千円)	収入済額 (千円)	徴収率 (%)	調 定 額 (千円)	収入済額 (千円)	徴収率 (%)	
市 民 税	個 人	現年課税分	4,971,635	4,882,935	98.2	4,944,930	4,863,494	98.4	4,982,731
		滞納繰越分	425,487	106,679	25.1	362,712	107,076	29.5	301,764
	法 人	現年課税分	611,924	610,475	99.8	577,700	576,555	99.8	592,023
		滞納繰越分	5,282	1,453	27.5	4,628	873	18.9	3,670
	小 計		6,014,328	5,601,542	93.1	5,889,970	5,547,998	94.2	5,880,188
固 定 資 産 税	一 般	現年課税分	7,553,031	7,511,227	99.4	7,782,144	7,742,303	99.5	7,654,425
		滞納繰越分	178,866	42,926	24.0	171,066	50,777	29.7	140,498
	交 納 付 金	現年課税分	25,109	25,109	100.0	25,106	25,106	100.0	24,254
	小 計		7,757,006	7,579,262	97.7	7,978,316	7,818,186	98.0	7,819,177
軽自動車税		現年課税分	145,562	142,706	98.0	149,933	147,309	98.2	154,053
		滞納繰越分	10,266	1,650	16.1	9,929	2,339	23.6	8,955
		小 計	155,828	144,356	92.6	159,862	149,648	93.6	163,008
市たばこ税		現年課税分	456,488	456,488	100.0	443,008	443,008	100.0	442,114
特別土地保有税		滞納繰越分	0	0	0.0	0	0	0.0	0
都 市 計 画 税		現年課税分	1,112,531	1,105,530	99.4	1,122,667	1,116,167	99.4	1,106,351
		滞納繰越分	26,327	6,318	24.0	24,662	7,320	29.7	20,291
		小 計	1,138,858	1,111,848	97.6	1,147,329	1,123,487	97.9	1,126,642
総 計		現年課税分	14,876,280	14,734,470	99.0	15,045,488	14,913,942	99.1	14,955,951
		滞納繰越分	646,228	159,026	24.6	572,997	168,385	29.4	475,178
		合 計	15,522,508	14,893,496	95.9	15,618,485	15,082,327	96.6	15,431,129

27		28			29		
収入済額 (千円)	徴収率 (%)	調定額 (千円)	収入済額 (千円)	徴収率 (%)	調定額 (千円)	収入済額 (千円)	徴収率 (%)
4,915,695	98.7	4,974,041	4,907,964	98.7	5,072,168	5,004,785	98.7
99,470	33.0	248,320	78,284	31.5	206,331	60,558	29.3
590,868	99.8	564,473	563,026	99.7	582,999	582,106	99.8
453	12.3	3,809	1,169	30.7	3,730	1,295	34.7
5,606,486	95.3	5,790,643	5,550,443	95.9	5,865,228	5,648,744	96.3
7,621,271	99.6	7,721,040	7,688,508	99.6	7,838,865	7,807,483	99.6
44,269	31.5	118,067	33,003	28.0	99,188	33,621	33.9
24,254	100.0	42,734	42,734	100.0	42,731	42,731	100.0
7,689,794	98.3	7,881,841	7,764,245	98.5	7,980,784	7,883,835	98.8
151,789	98.5	177,062	173,914	98.2	185,181	182,033	98.3
2,312	25.8	7,843	2,227	28.4	7,782	2,587	33.2
154,101	94.5	184,905	176,141	95.3	192,963	184,620	95.7
442,114	100.0	426,196	426,196	100.0	405,355	405,355	100.0
0	0.0	0	0	0.0	296,516	0	0.0
1,100,714	99.5	1,117,508	1,112,440	99.5	1,121,657	1,116,375	99.5
6,394	31.5	17,083	4,775	28.0	14,183	4,807	33.9
1,107,108	98.3	1,134,591	1,117,215	98.5	1,135,840	1,121,182	98.7
14,846,705	99.3	15,023,054	14,914,782	99.3	15,248,956	15,140,868	99.3
152,898	32.2	395,122	119,458	30.2	627,730	102,868	16.4
14,999,603	97.2	15,418,176	15,034,240	97.5	15,876,686	15,243,736	96.0

(3) 平成29年度市税月別収入状況（現年分）

税目 月	市民税		法人市民税		固定資産税		交付金	
	(千円)	割合 (%)	(千円)	割合 (%)	都市計画税 (千円)	割合 (%)	(千円)	割合 (%)
4	18,052	0.4	9,078	1.6	722,003	8.1	0	0.0
5	372,758	7.4	68,611	11.8	3,472,460	38.9	0	0.0
6	463,507	9.3	220,132	37.8	49,819	0.6	42,731	100.0
7	606,948	12.1	10,961	1.9	122,297	1.4	0	0.0
8	368,323	7.3	11,207	1.9	1,413,110	15.8	0	0.0
9	455,627	9.1	14,699	2.5	34,904	0.4	0	0.0
10	368,395	7.4	17,707	3.0	13,260	0.2	0	0.0
11	469,182	9.4	49,070	8.4	17,032	0.2	0	0.0
12	360,939	7.2	146,997	25.3	1,369,453	15.3	0	0.0
1	405,403	8.1	5,884	1.0	155,301	1.7	0	0.0
2	399,384	8.0	10,478	1.8	117,063	1.3	0	0.0
3	397,497	7.9	12,442	2.1	1,388,010	15.6	0	0.0
4	310,978	6.2	3,796	0.7	38,098	0.4	0	0.0
5	7,792	0.2	1,044	0.2	11,048	0.1	0	0.0
合計	5,004,785	100.0	582,106	100.0	8,923,858	100.0	42,731	100.0

1/4半期	854,317	17.1	297,821	51.2	4,244,282	47.6	42,731	100.0
2/4半期	1,430,898	28.6	36,867	6.3	1,570,311	17.6	0	0.0
3/4半期	1,198,516	23.9	213,774	36.7	1,399,745	15.7	0	0.0
4/4半期	1,202,284	24.0	28,804	5.0	1,660,374	18.6	0	0.0
出納整理	318,770	6.4	4,840	0.8	49,146	0.5	0	0.0

軽自動車税 (千円)	割合 (%)	市たばこ税 (千円)	割合 (%)	合計金額 (千円)	月別 納割 (%)
59	0.0	5	0.0	749,197	4.9
67,941	37.3	68,546	16.9	4,050,316	26.8
99,498	54.7	37,345	9.2	913,032	6.0
7,915	4.4	34,963	8.6	783,084	5.2
1,406	0.8	33,797	8.4	1,827,843	12.1
590	0.3	9	0.0	505,829	3.3
567	0.3	70,561	17.4	470,490	3.1
1,401	0.8	34,026	8.4	570,711	3.8
918	0.5	1	0.0	1,878,308	12.4
527	0.3	67,522	16.7	634,637	4.2
372	0.2	30,103	7.4	557,400	3.7
327	0.2	0	0.0	1,798,276	11.9
251	0.1	28,477	7.0	381,600	2.5
261	0.1	0	0.0	20,145	0.1
182,033	100.0	405,355	100.0	15,140,868	100.0

167,498	92.0	105,896	26.1	5,712,545	37.7
9,911	5.4	68,769	17.0	3,116,756	20.6
2,886	1.6	104,588	25.8	2,919,509	19.3
1,226	0.7	97,625	24.1	2,990,313	19.7
512	0.3	28,477	7.0	401,745	2.7

2 年度別不納欠損処分状況

区 分 年度・税目		処分停止に附さず即時効 期間が満了したもの (地方税法第18条第1項) (円)		処分停止中のもので即時効 期間が満了したもの (地方税法第18条第1項) (円)	
		件 数	金 額	件 数	金 額
平成 25年度	計	1,143	22,266,841	1,350	19,901,796
	個人市民税	512	15,524,041	989	17,799,196
	法人市民税	2	100,000	5	250,000
	固定資産税	264	5,410,119	113	1,075,853
	軽自動車税	101	436,400	130	618,400
	都市計画税	264	796,281	113	158,347
平成 26年度	計	1,228	22,992,117	749	12,798,782
	個人市民税	522	12,885,117	558	11,063,860
	法人市民税	8	648,400	8	521,200
	固定資産税	301	7,848,345	58	744,755
	軽自動車税	96	478,800	67	361,600
	都市計画税	301	1,131,455	58	107,367
平成 27年度	計	656	11,225,499	902	15,180,766
	個人市民税	392	7,515,099	409	7,842,176
	法人市民税	1	50,000	5	250,000
	固定資産税	82	2,727,654	207	5,926,977
	軽自動車税	99	538,800	74	305,600
	都市計画税	82	393,946	207	856,013
平成 28年度	計	801	10,214,885	583	11,159,436
	個人市民税	237	4,437,181	400	9,585,736
	法人市民税	0	0	2	180,000
	固定資産税	256	4,846,824	45	810,613
	軽自動車税	52	229,600	91	465,800
	都市計画税	256	701,280	45	117,287
平成 29年度	計	726	8,593,818	517	8,099,861
	個人市民税	173	3,432,818	340	6,884,461
	法人市民税	2	56,500	3	85,000
	固定資産税	254	4,294,097	38	579,621
	軽自動車税	43	196,400	98	467,900
	都市計画税	254	614,003	38	82,879

処分停止中のもので停止期間が3年間継続したもの (地方税法第15条の7第4項) (円)		処分停止で即時消滅したもの (地方税法第15条の7第5項) (円)		合 計 (円)	
件 数	金 額	件 数	金 額	件 数	金 額
745	10,797,874	55	1,355,555	3,293	54,322,066
458	8,461,974	51	1,326,755	2,010	43,111,966
6	300,000	0	0	13	650,000
92	1,382,603	0	0	469	7,868,575
97	449,800	4	28,800	332	1,533,400
92	203,497	0	0	469	1,158,125
694	20,526,498	96	1,510,181	2,767	57,827,578
500	9,450,432	37	1,036,881	1,617	34,436,290
1	28,266	0	0	17	1,197,866
56	9,312,645	23	391,640	438	18,297,385
81	392,600	13	25,200	257	1,258,200
56	1,342,555	23	56,460	438	2,637,837
335	7,021,430	98	2,302,872	1,991	35,730,567
220	3,013,505	74	1,993,672	1,095	20,364,452
2	100,000	3	163,400	11	563,400
41	3,283,151	9	111,322	339	12,049,104
31	150,600	3	18,400	207	1,013,400
41	474,174	9	16,078	339	1,740,211
954	29,460,951	26	1,248,031	2,364	52,083,303
474	14,187,691	18	993,122	1,129	29,203,730
1	130,000	0	0	3	310,000
205	12,984,806	4	222,689	510	18,864,932
69	279,700	0	0	212	975,100
205	1,878,754	4	32,220	510	2,729,541
544	8,285,412	0	0	1,787	24,979,091
320	6,492,388	0	0	833	16,809,667
3	108,098	0	0	8	249,598
76	1,142,028	0	0	368	6,015,746
69	379,602	0	0	210	1,043,902
76	163,296	0	0	368	860,178

3 滞納処分

(1) 年度別差押状況

(単位：件)

区分 \ 年度	26	27	28	29
動産	2	1	0	1
不動産	2	1	2	0
電話加入権	0	0	0	0
債権	449	273	437	366
合計	453	275	439	367

※ 国民健康保険税を含む。

(2) 年度別公売及び交付要求額

区分 \ 年度	26		27		28		29		
	税額 (円)	件数 (件)	税額 (円)	件数 (件)	税額 (円)	件数 (件)	税額 (円)	件数 (件)	
公 売	動産	0	0	1,000	1	0	0	60,000	1
	不動産	3,213,500	1	901,000	1	0	0	0	0
	電話加入権	0	0	0	0	0	0	0	0
債権	19,843,201	409	21,976,114	276	26,582,999	428	23,973,066	398	
交付要求	12,301,093	32	9,754,496	15	19,461,440	17	7,142,100	21	

※ 国民健康保険税を含む。

(3) 年度別滞納処分執行停止額

区分 \ 年度	26		27		28		29	
	税額 (円)	件数 (件)	税額 (円)	件数 (件)	税額 (円)	件数 (件)	税額 (円)	件数 (件)
滞納処分執行停止	82,653,649	455	101,519,623	449	93,907,098	495	59,705,826	391

※ 国民健康保険税を含む。

4 平成29年度口座振替状況

税目	区分	普通徴収 (件)	口座振替依頼状況		口座振替不能状況	
			(件)	(%)	(件)	(%)
市 県 民 税		32,480	6,213	19.13	349	5.62
固定資産税・都市計画税		104,390	39,786	38.11	1,319	3.32
軽自動車税		28,682	7,205	25.12	177	2.46
合 計		165,552	53,204	32.14	1,845	3.47

5 年度別コンビニ収納取扱件数

(単位：件)

税目	年度	26	27	28	29
市 県 民 税		19,212	22,074	21,478	21,455
固定資産税・都市計画税		16,774	29,035	29,651	33,149
軽自動車税		12,016	12,787	13,113	13,874
合 計		48,002	63,896	64,242	68,478

※平成16年10月からコンビニ収納開始

6 年度別督促状発送状況

年度	税 目	普通徴収 (件)	督 促 状	
			発送件数 (件)	発送率 (%)
26	市 県 民 税	30,928	8,365	27.05
	固定資産税・都市計画税	71,343	7,601	10.65
	軽自動車税	28,057	3,048	10.86
	合 計	130,328	19,014	14.59
27	市 県 民 税	34,942	8,267	23.66
	固定資産税・都市計画税	102,157	8,432	8.25
	軽自動車税	28,542	2,944	10.31
	合 計	165,641	19,643	11.86
28	市 県 民 税	32,854	7,358	22.40
	固定資産税・都市計画税	102,564	8,886	8.66
	軽自動車税	28,717	2,976	10.36
	合 計	164,135	19,220	11.71
29	市 県 民 税	32,480	7,618	23.45
	固定資産税・都市計画税	104,390	8,524	8.17
	軽自動車税	28,682	2,779	9.69
	合 計	165,552	18,921	11.43

7 年度別延滞金収納状況

(単位：円)

税目	年度	26	27	28	29
延滞金		38,542,920	32,692,982	38,422,079	35,749,378

[7] 証 明

1 諸証明等の交付に関する調

(1) 平成29年度諸証明等月別交付件数調

区分	4月	5月	6月	7月	8月	9月	10月	11月	12月	1月	2月	3月	計
資産証明	287	253	248	263	258	232	277	173	186	245	163	235	2,820
車庫証明	0	0	0	0	0	0	0	0	0	0	0	0	0
所得課税証明	1,047	585	3,950	1,495	1,281	919	768	686	485	656	552	961	13,385
納税証明	96	91	132	81	109	82	64	81	62	137	108	113	1,156
減税証明	34	37	26	36	42	37	32	31	43	27	40	57	442
諸証明	32	18	34	23	23	30	17	20	22	31	30	38	318
閲覧	66	56	79	93	50	60	107	46	62	66	50	86	821
車検用納税証明	242	182	187	155	179	212	192	200	201	268	296	347	2,661
評価通知	275	156	130	167	128	176	194	138	155	163	133	129	1,944
公用	5	5	7	9	8	7	21	5	5	1	2	7	82
無料	0	1	73	0	0	0	0	0	0	1	0	0	75
合計	2,084	1,384	4,866	2,322	2,078	1,755	1,672	1,380	1,221	1,595	1,374	1,973	23,704

(2) 年度別諸証明等交付件数調

区分	25			26			27			28			29		
	証明	閲覧	無料	証明	閲覧	無料	証明	閲覧	無料	証明	閲覧	無料	証明	閲覧	無料
本 庁	13,427	1,244	4,223	15,295	1,240	3,673	15,264	1,203	3,685	15,509	1,256	3,544	18,121	821	4,762
東部サービスセンター	607	0	388	666	0	352	797	0	387	834	0	360			
岡田サービスセンター	510	0	224	485	0	232	509	0	178	512	0	203			
旭サービスセンター	1,004	0	646	1,133	0	617	1,292	0	478	1,323	0	636			
合計	15,548	1,244	5,481	17,579	1,240	4,874	17,862	1,203	4,728	18,178	1,256	4,743	18,121	821	4,762
前年比(%)	116.3	83.0	114.5	113.1	99.7	88.9	101.6	97.0	97.0	101.8	104.4	100.3	99.7	65.4	100.4

知多市民の誓い

知多市は、豊かな自然を大切に、産業との調和をはかりながら発展する緑園都市です。

私たちひとりひとりが、知多市民であることに誇りと責任をもって、活気にあふれた魅力あるまちをつくるために、ここに市民の誓いを定めます。

1. 自然を愛し、緑と花につつまれた、美しいまちをつくりましょう。
1. 元気に働き、力を合わせて活力ある豊かなまちをつくりましょう。
1. 豊かな心、すこやかな体で、明るいまちをつくりましょう。
1. 心がふれあう、温かい家庭とまちをつくりましょう。
1. きまりを守り、お互いに信頼できるまちをつくりましょう。

市税の納期は次のとおりです 平成30年度

納期月 税目	4月	5月	6月	7月	8月	9月	10月	11月	12月	1月	2月	3月
市県民税			第1期 口座 全納		第2期		第3期			第4期		
固定資産税 都市計画税	第1期 口座 全納			第2期					第3期		第4期	
軽自動車税		全期										
国民健康保険税				第1期	第2期	第3期	第4期	第5期	第6期	第7期	第8期	

平成30年度 市税概要

知多市総務部税務課

〒478-8601

愛知県知多市緑町1番地

電話 0562-33-3151

平成30年11月1日 発行