

知多市公共施設再配置計画（案）

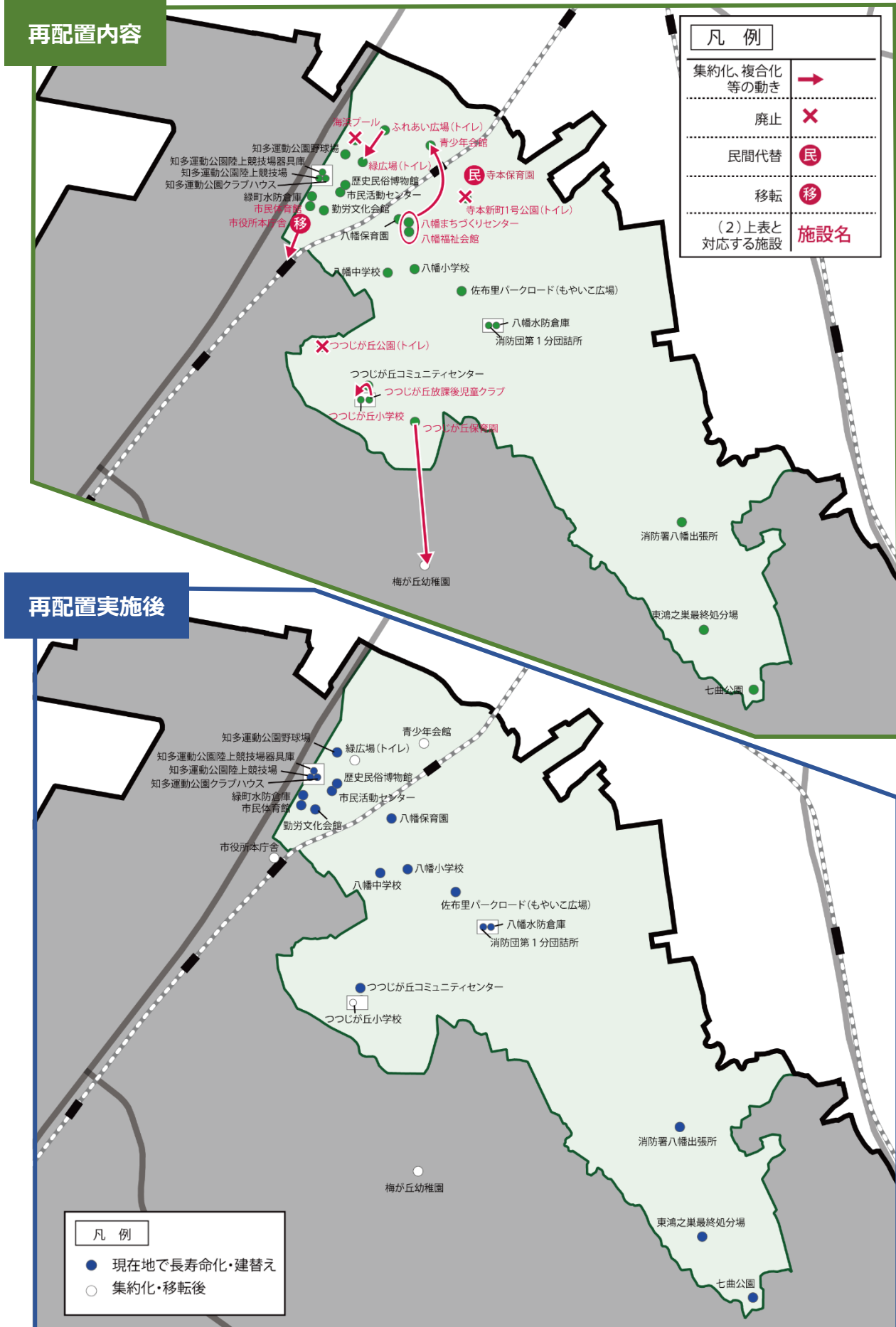
地域別ロードマップ（概要版）

「知多市公共施設再配置計画」の「施設類型別ロードマップ」に記載した方策を中学校区ごとに整理した、「地域別ロードマップ」の概要版です。

八幡中学校区	1
東部中学校区	3
中部中学校区	5
知多中学校区	7
旭南中学校区	9

八幡中学校区

施設配置図(再配置前後)



今後の方向性

■：再配置方策の実施時期

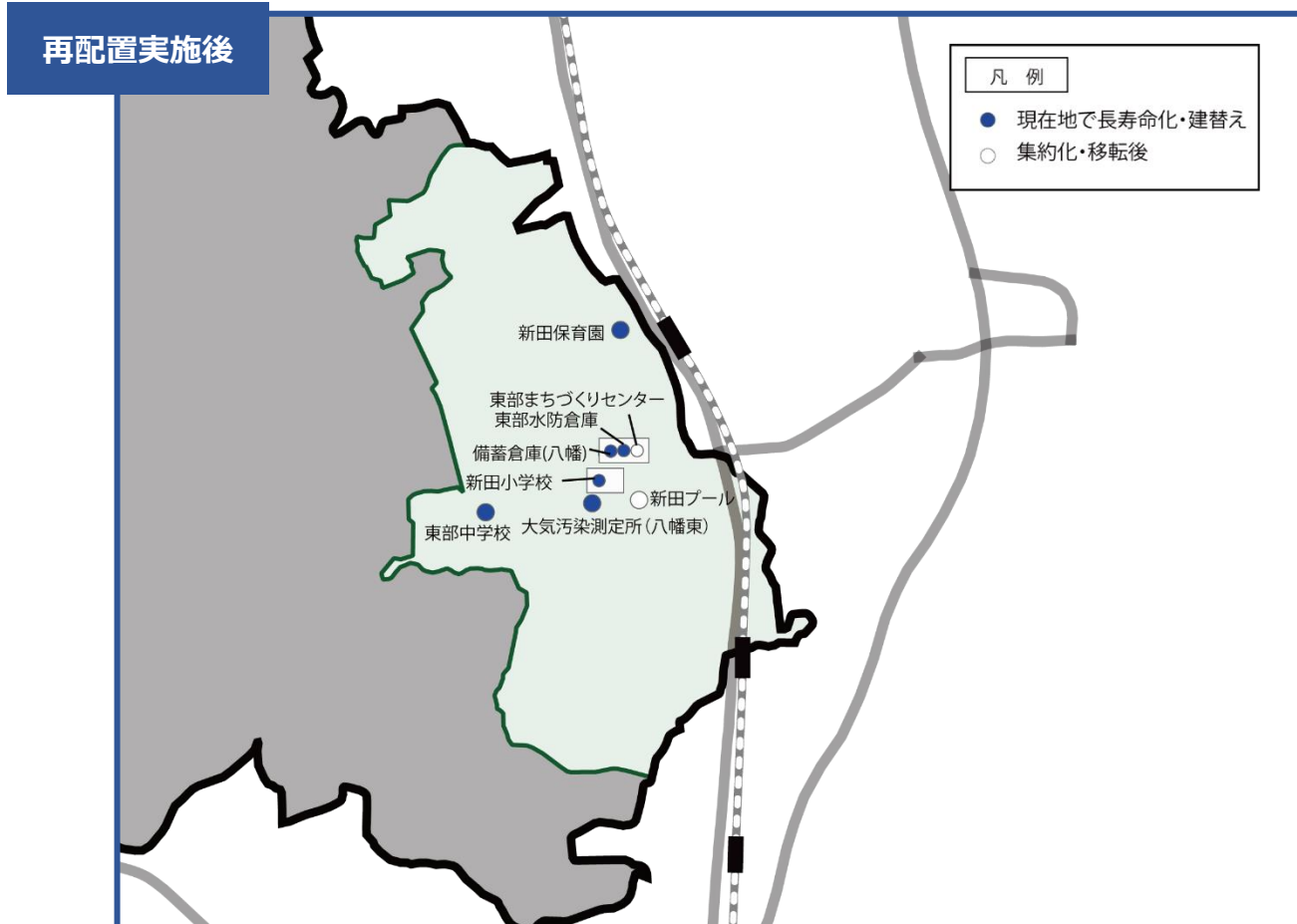
：集約化等の組合せ

	施設名	大分類	再配置方策	実施時期					
				短期		中期		長期	
				前	後	前	後	前	後
集約化	青少年会館	市民文化系施設	・大規模改修(長寿命化1回目) ・増築 ・「八幡福祉会館」を受け入れ ・「八幡まちづくりセンター」を受け入れ	⇒	⇒	■	⇒	⇒	⇒
	八幡まちづくりセンター	行政系施設	・「青少年会館」へ集約化 ・現施設は廃止(解体)し、土地は借用のため返還	⇒	⇒	■			
	八幡福祉会館	保健・福祉施設	・「青少年会館」へ集約化 ・現施設は廃止(解体)し、土地は借用のため返還	⇒	⇒	■			
	つつじが丘小学校	学校教育系施設	・建替え(場所：「現在地」) ・いずれかの建物で「つつじが丘放課後児童クラブ」を受け入れ	⇒	⇒	⇒	■	⇒	⇒
	つつじが丘放課後児童クラブ	子育て支援施設	・「つつじが丘小学校」へ集約化 ・現施設は廃止(解体)	⇒	⇒	⇒	■		
	ふれあい広場	スポーツ・レクリエーション系施設	・「緑広場」のトイレへ集約化 ・現施設は廃止(解体)	⇒	⇒	⇒	⇒	■	
	緑広場	公園	・建替え(場所：「緑広場内」) ・「ふれあい広場」のトイレを受け入れ	⇒	⇒	⇒	⇒	■	⇒
移転	つつじが丘保育園	子育て支援施設	・「梅が丘幼稚園」へ集約化し認定こども園化 ・現施設は廃止し、有効活用(転用、売却等)を検討	⇒	⇒	⇒	■		
廃止・民間代替	市役所本庁舎	行政系施設	・建替え(場所：「朝倉駅周辺」)	⇒	■	⇒	⇒	⇒	⇒
	海浜プール	スポーツ・レクリエーション系施設	・現施設は廃止し、跡地に健康増進施設等を整備	■					
	寺本保育園	子育て支援施設	・民間保育所を誘致・代替(場所：未定) ・現施設は廃止し、有効活用(転用、売却等)を検討	⇒	⇒	■			
	寺本新町1号公園	公園	・現状を維持するため随時適切な修繕を実施 ・現状を維持できなくなった場合はトイレの廃止を検討(公園は存続)	⇒	⇒	⇒	⇒	⇒	⇒
その他	つつじが丘公園	公園	・現状を維持するため随時適切な修繕を実施 ・現状を維持できなくなった場合はトイレの廃止を検討(公園は存続)	⇒	⇒	⇒	⇒	⇒	⇒
	市民体育館	スポーツ・レクリエーション系施設	・設備や規模を見直し、建替え(場所：「現在地」) ・会議室機能は、近隣他施設で受け入れ	⇒	⇒	⇒	⇒	■	

その他再配置方策	
長寿命化	八幡中学校【屋内運動場】、八幡小学校【一部校舎】、消防団第1分団詰所、消防署八幡出張所、東鴻之巣最終処分場、つつじが丘コミュニティセンター、市民活動センター、勤労文化会館、歴史民俗博物館、八幡保育園、八幡水防倉庫、緑町水防倉庫、七曲公園、知多運動公園野球場、知多運動公園陸上競技場器具庫、知多運動公園陸上競技場、知多運動公園クラブハウス
現在地で建替え	八幡中学校【屋内運動場除く】、八幡小学校【一部校舎】、つつじが丘小学校【一部校舎】、佐布里パークロード(もやいこ広場)

東部中学校区

施設配置図(再配置前後)



今後の方向性

■ : 再配置方策の実施時期

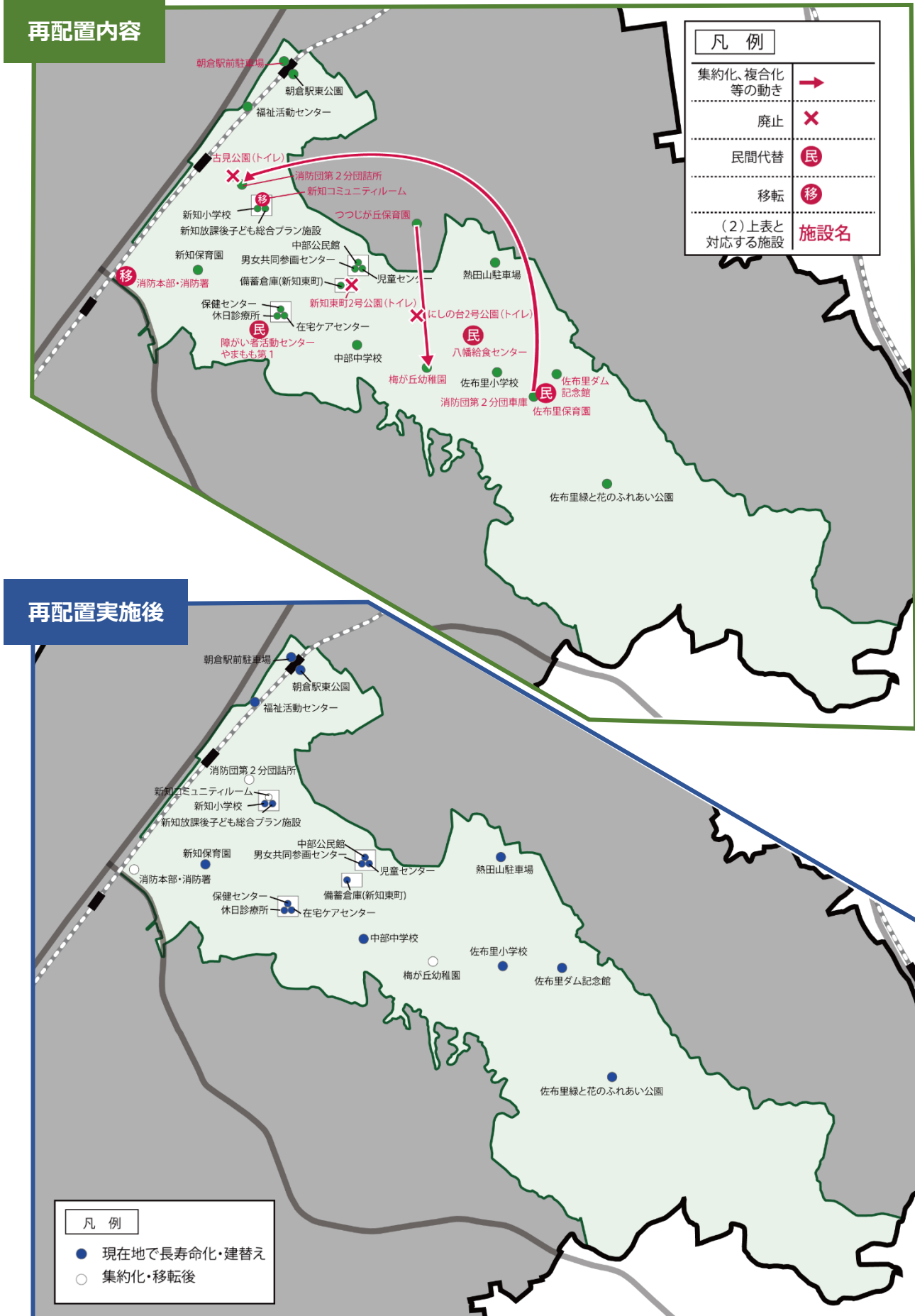
 : 集約化等の組合せ

	施設名	大分類	再配置方策	実施時期					
				短期		中期		長期	
				前	後	前	後	前	後
集約化	東部まちづくりセンター	行政系施設	・建替え(場所:「現在地」) ・「東部コミュニティルーム」を受け入れ ・「東部福祉会館」を受け入れ	⇒	⇒	⇒	⇒	■	⇒
	東部コミュニティルーム	市民文化系施設	・「東部まちづくりセンター」へ集約化 ・現施設は廃止(解体)	⇒	⇒	⇒	⇒	■	
	東部福祉会館	保健・福祉施設	①・大規模改修 ・温浴設備のあり方について見直し ②・「東部まちづくりセンター」へ集約化 ・現施設は廃止し、有効活用(転用、売却等)を検討	⇒	①	⇒	⇒	②	
廃止・民間代替	東部幼稚園	子育て支援施設	・民営化し認定こども園化(場所:「現在地」)	⇒	■				
	新田プール	スポーツ・レクリエーション系施設	・他施設で代替して廃止することも含めて検討	⇒	⇒	■	⇒	⇒	⇒

その他再配置方策	
長寿命化	東部中学校,新田小学校【一部校舎,体育館】,新田保育園【園舎】,東部水防倉庫,備蓄倉庫(八幡)
現在地で建替え	新田小学校【一部校舎】,新田保育園【東棟】,大気汚染測定所(八幡東)

中部中学校区

施設配置図(再配置前後)



今後の方向性

■ : 再配置方策の実施時期

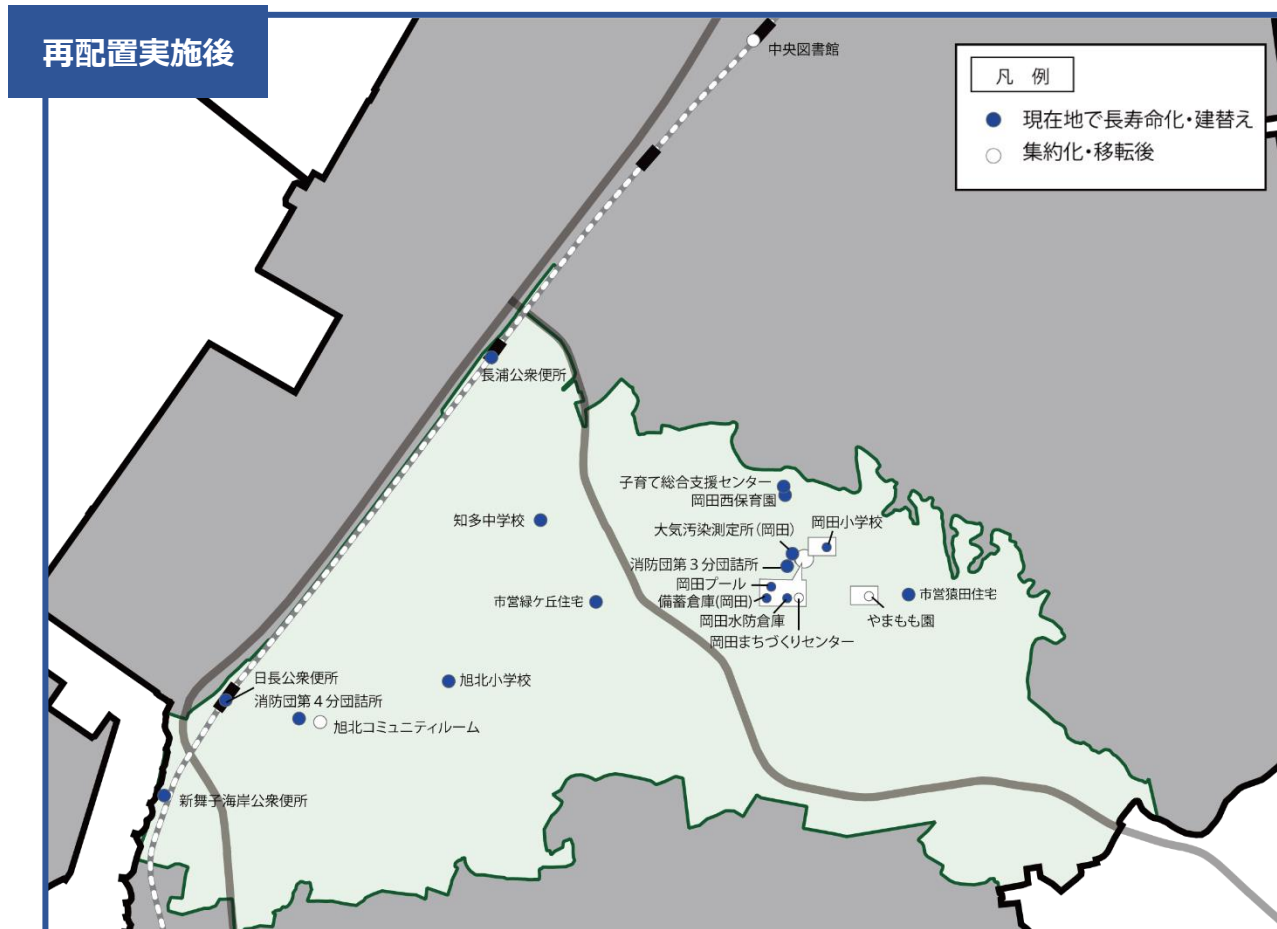
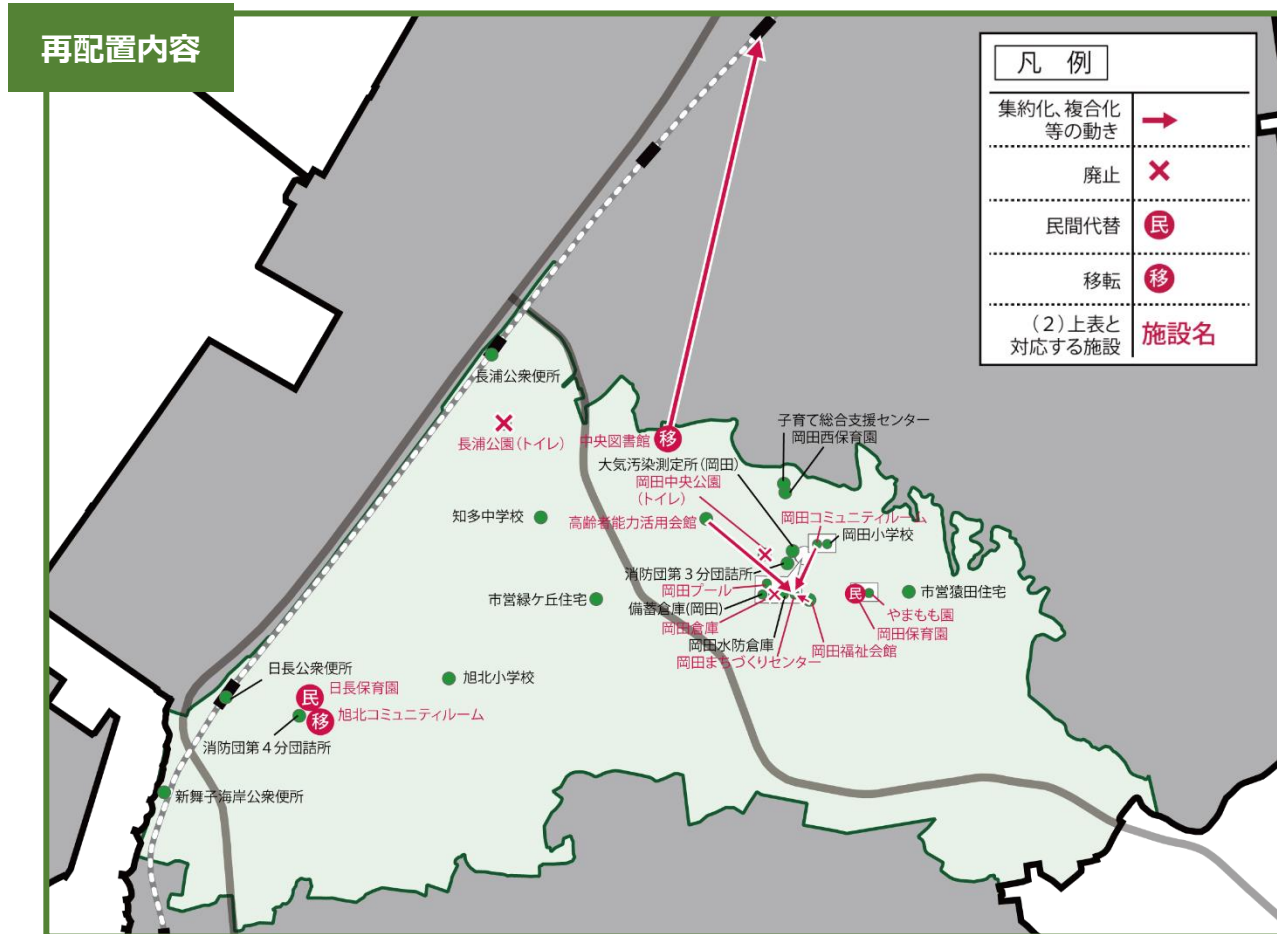
□ : 集約化等の組合せ

	施設名	大分類	再配置方策	実施時期					
				短期		中期		長期	
				前	後	前	後	前	後
集約化	消防団第2分団詰所	行政系施設	・建替え(場所:「新知地内」) ・「消防団第2分団車庫」を受け入れ ・現施設は有効活用(転用、売却等)を検討	⇒	■	⇒	⇒	⇒	⇒
	消防団第2分団車庫	行政系施設	・「消防団第2分団詰所」へ集約化 ・現施設は廃止し、有効活用(転用、売却等)を検討	⇒	■				
移転	新知コミュニティルーム	市民文化系施設	・移転検討(場所:未定)	⇒	■	⇒	⇒	⇒	⇒
	消防本部・消防署	行政系施設	・移転検討(場所:「日長地内」) ・現施設は有効活用(転用、売却等)を検討	⇒	⇒	⇒	■	⇒	⇒
廃止・民間代替	障がい者活動センターやまもも第1	保健・福祉施設	・2019年度に社会福祉法人 知多福祉会へ譲渡	■					
	八幡給食センター	学校教育系施設	・民間へ代替(場所:未定) ・現施設は廃止し、有効活用(転用、売却等)を検討	⇒	⇒	⇒	⇒	■	
	佐布里保育園	子育て支援施設	・民間保育所を誘致・代替(場所:未定) ・現施設は廃止し、有効活用(転用、売却等)を検討	⇒	⇒	⇒	⇒	■	
	古見公園	公園	・現状を維持するため随時適切な修繕を実施 ・現状を維持できなくなった場合はトイレの廃止を検討(公園は存続)	⇒	⇒	⇒	⇒	⇒	⇒
	新知東町2号公園	公園	・現状を維持するため随時適切な修繕を実施 ・現状を維持できなくなった場合はトイレの廃止を検討(公園は存続)	⇒	⇒	⇒	⇒	⇒	⇒
	にしの台2号公園	公園	・現状を維持するため随時適切な修繕を実施 ・現状を維持できなくなった場合はトイレの廃止を検討(公園は存続)	⇒	⇒	⇒	⇒	⇒	⇒
その他	朝倉駅前駐車場	その他	・朝倉駅周辺整備事業に伴い、今後のあり方を検討	⇒	■	⇒	⇒	⇒	⇒
	佐布里ダム記念館	市民文化系施設	・集会施設として規模を見直し、建替え(場所:「現在地」)	⇒	■				
	梅が丘幼稚園	子育て支援施設	・建替え(場所:「現在地」) ・「つつじが丘保育園」を受け入れ認定こども園化	⇒	⇒	⇒	■	⇒	⇒

その他再配置方策	
長寿命化	男女共同参画センター,中部中学校,佐布里小学校【一部校舎】,備蓄倉庫(新知東町),佐布里緑と花のふれあい公園,中部公民館,新知小学校【一部校舎,体育館】,新知保育園【一部園舎】,児童センター,新知放課後子ども総合プラン施設,福祉活動センター,朝倉駅東公園,在宅ケアセンター,保健センター,休日診療所
現在地で建替え	佐布里小学校【一部校舎,体育館】,新知小学校【一部校舎】,新知保育園【一部園舎】,熱田山駐車場

知多中学校区

施設配置図(再配置前後)



今後の方向性

■：再配置方策の実施時期

：集約化等の組合せ

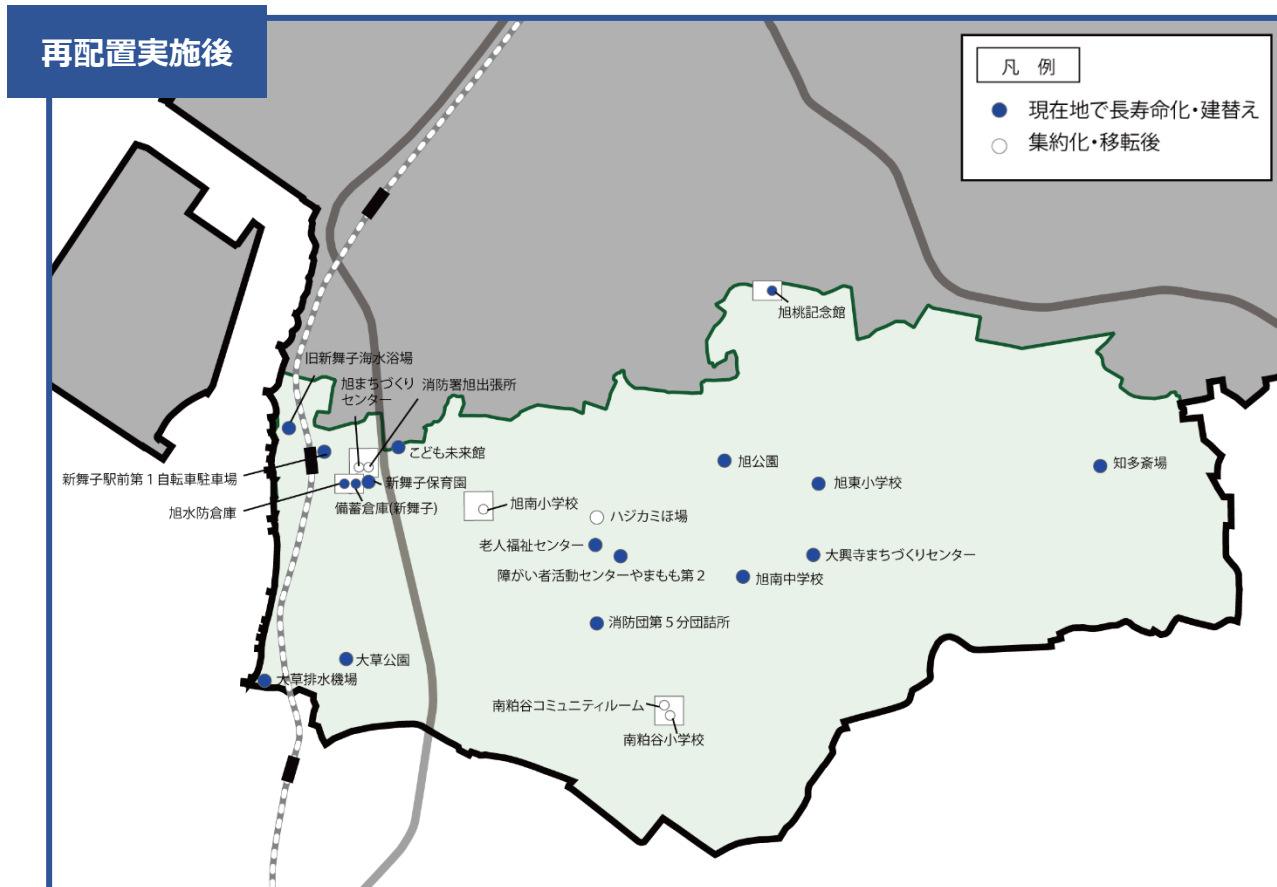
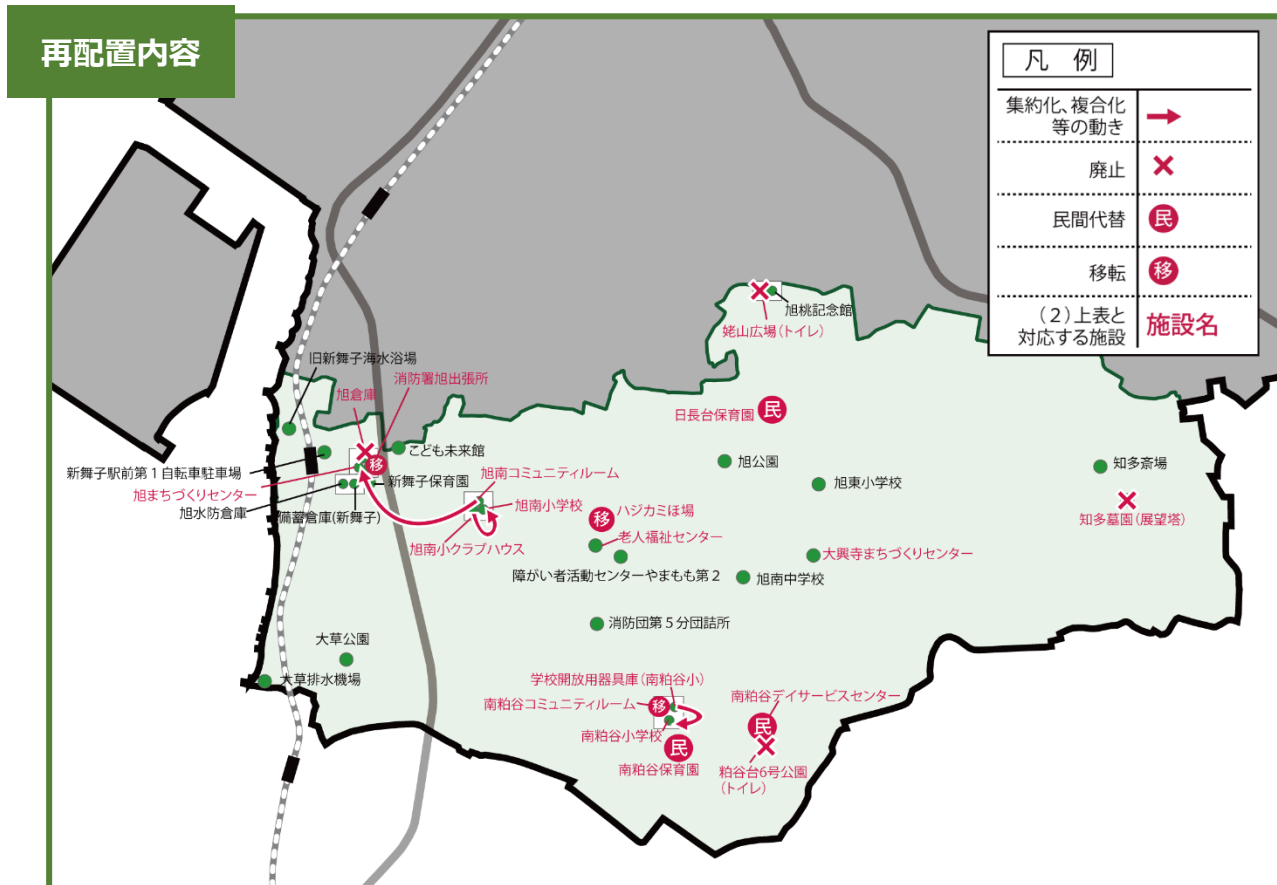
	施設名	大分類	再配置方策	実施時期					
				短期		中期		長期	
				前	後	前	後	前	後
集約化	岡田まちづくりセンター	行政系施設	・建替え(場所:「現在地」) ・「岡田コミュニティルーム」を受入れ ・「高齢者能力活用会館(貸室機能)」を受け入れ ・「岡田福祉会館」を受け入れ	⇒	⇒	■	⇒	⇒	⇒
	岡田コミュニティルーム	市民文化系施設	・「岡田まちづくりセンター」へ集約化 ・現施設は廃止(解体)	⇒	⇒	■			
	高齢者能力活用会館	産業系施設	・貸室機能:「岡田まちづくりセンター」へ集約化 ・事業用機能:移転(場所:未定) ・現施設は廃止し、有効活用(売却)を検討	⇒	⇒	■	⇒	⇒	⇒
	岡田福祉会館	保健・福祉施設	・「岡田まちづくりセンター」へ集約化 ・現施設は廃止し、有効活用(転用、売却等)を検討	⇒	⇒	■			
移転・転用	旭北コミュニティルーム	市民文化系施設	・移転検討(場所:未定)	⇒	⇒	⇒	⇒	■	⇒
	中央図書館	社会教育系施設	・移転(場所:「朝倉駅周辺」)	⇒	■	⇒	⇒	⇒	⇒
	やまもも園	子育て支援施設	①・2018年度末に廃止する「岡田保育園」の建物を転用して施設を拡大 ②・大規模改修(長寿命化)	①	⇒	⇒	⇒	②	⇒
廃止・民間代替	岡田保育園	子育て支援施設	・2018年度末に民間保育所を誘致・代替(場所:旧知多市市民病院周辺エリア(新知七五三山地区)) ・現施設は廃止し、「やまもも園」へ転用	■					
	日長保育園	子育て支援施設	・民間保育所を誘致・代替(場所:「城見坂広場」) ・現施設は廃止し、有効活用(転用、売却等)を検討	⇒	⇒	■			
	長浦公園	公園	・現状を維持するため随時適切な修繕を実施 ・現状を維持できなくなった場合はトイレの廃止を検討(公園は存続)	⇒	⇒	⇒	⇒		
	岡田中央公園	公園	・現状を維持するため随時適切な修繕を実施 ・現状を維持できなくなった場合はトイレの廃止を検討(公園は存続)	⇒	⇒				
	岡田倉庫	その他	・廃止(解体)	⇒	⇒	■			
	岡田プール	スポーツ・レクリエーション系施設	・他施設で代替して廃止することも含めて検討	⇒	⇒	■	⇒	⇒	⇒

その他再配置方策

長寿命化	知多中学校【一部校舎,体育館】,岡田小学校【一部校舎,体育館】,子育て総合支援センター,消防団第3分団詰所,消防団第4分団詰所,岡田水防倉庫,備蓄倉庫(岡田),市営緑ヶ丘住宅,市営猿田住宅,新舞子海岸公衆便所
現在地で建替え	知多中学校【一部校舎】,岡田小学校【一部校舎】,旭北小学校,岡田西保育園,日長公衆便所,長浦公衆便所,大気汚染測定所(岡田)

旭南中学校区

施設配置図(再配置前後)



今後の方向性

■ : 再配置方策の実施時期



: 集約化等の組合せ

	施設名	大分類	再配置方策	実施時期					
				短期		中期		長期	
				前	後	前	後	前	後
集約化	旭まちづくりセンター	行政系施設	・建替え(場所:「現在地」) ・「旭南コミュニティルーム」を受け入れ	⇒	⇒	■	⇒	⇒	⇒
	旭南コミュニティルーム	市民文化系施設	・「旭まちづくりセンター」へ集約化 ・現施設は廃止(解体)	⇒	⇒	■			
	旭南小学校	学校教育系施設	・建替え(場所:「現在地」) ・いずれかの建物で「旭南小クラブハウス」を受け入れ	⇒	⇒	⇒	■	⇒	⇒
	旭南小クラブハウス	ｽｰｯ・ｸﾞﾘｰｼﾞｮﾝ系施設	・「旭南小学校」へ集約化 ・現施設は廃止(解体)	⇒	⇒	⇒	■		
	南粕谷小学校	学校教育系施設	・建替え(場所:「現在地」) ・いずれかの建物で「学校開放用器具庫(南粕谷小)」を受け入れ	⇒	⇒	⇒	⇒	■	⇒
	学校開放用器具庫(南粕谷小)	ｽｰｯ・ｸﾞﾘｰｼﾞｮﾝ系施設	・「南粕谷小学校」へ集約化 ・現施設は廃止(解体)	⇒	⇒	⇒	⇒	■	
移転	南粕谷コミュニティルーム	市民文化系施設	・移転検討(場所:未定)	⇒	■	⇒	⇒	⇒	⇒
	消防署旭出張所	行政系施設	・移転検討(場所:「日長地内」) ・現施設は有効活用(転用、売却等)を検討	⇒	⇒	⇒	■	⇒	⇒
	ハジカミほ場	その他	・移転検討(場所:未定)	⇒	⇒	■	⇒	⇒	⇒
廃止・民間代替	日長台保育園	子育て支援施設	・民間保育所を誘致・代替(場所:未定) ・現施設は廃止し、有効活用(転用、売却等)を検討	⇒	⇒	⇒	■		
	南粕谷保育園	子育て支援施設	・民間保育所を誘致・代替(場所:未定) ・現施設は廃止し、有効活用(転用、売却等)を検討	⇒	⇒	⇒	⇒	■	
	南粕谷デイサービスセンター	保健・福祉施設	・複数の民間施設で代替 ・現施設は2018年度末に廃止し、有効活用(転用、売却等)を検討	■					
	粕谷台6号公園	公園	・現状を維持するため随時適切な修繕を実施 ・現状を維持できなくなった場合はトイレの廃止を検討(公園は存続)	⇒	⇒	⇒	⇒	⇒	⇒
	知多墓園	公園	・現状を維持するため随時適切な修繕を実施 ・現状を維持できなくなった場合は展望塔の廃止を検討(公園は存続)	⇒	⇒	⇒	⇒	⇒	⇒
	姥山広場	公園	・現状を維持するため随時適切な修繕を実施 ・現状を維持できなくなった場合はトイレの廃止を検討(公園は存続)	⇒	⇒	⇒	⇒	⇒	⇒
	旭倉庫	その他	・廃止(解体)	⇒	■				
その他	大興寺まちづくりセンター	行政系施設	・集会施設として規模を見直し、建替え(場所:「現在地」)	⇒	⇒	⇒	⇒	■	
	老人福祉センター	保健・福祉施設	①・大規模改修 ・温浴施設のあり方について見直し ②・大規模改修して長寿命化	⇒	①	⇒	⇒	⇒	②
	旧新舞子海水浴場	その他	・2025年の大規模改修時期に合わせて現施設の詰所部分を廃止し、規模を縮減して改修	⇒	■	⇒	⇒	⇒	⇒

その他再配置方策	
長寿命化	旭南小学校【体育館】、新舞子保育園【一部園舎】、子ども未来館、障がい者活動センターやまも第2、消防団第5分団詰所、旭公園、旭桃記念館、旭東小学校【体育館】、旭水防倉庫、備蓄倉庫(新舞子)、大草公園、知多斎場、大草排水機場
現在地で建替え	旭南小学校【一部校舎】、旭南中学校、旭東小学校【校舎】、新舞子保育園【一部園舎】、旧新舞子海水浴場【トイレ】、新舞子駅前第1自転車駐車場