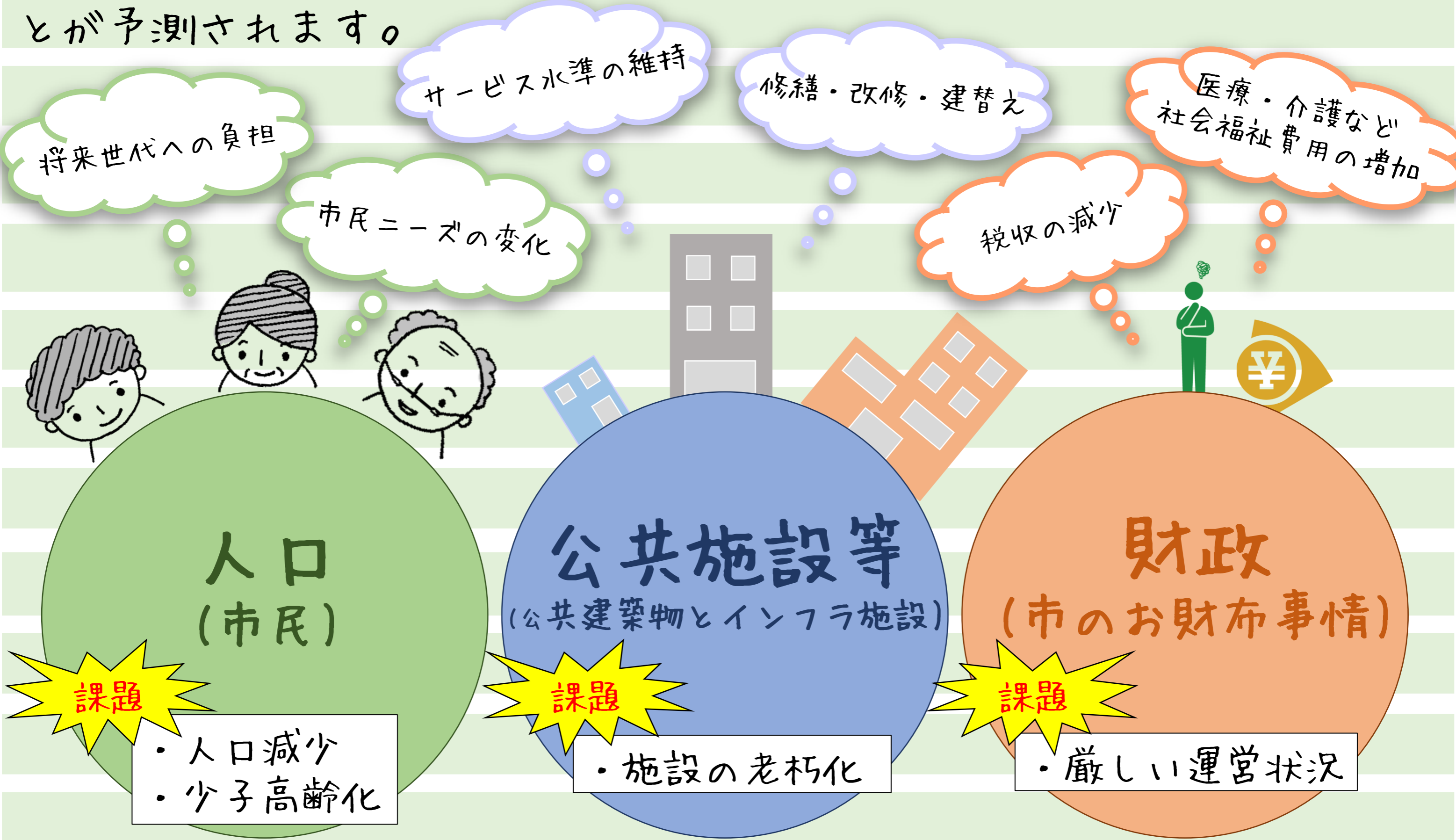


知多市公共施設等総合管理計画ってなに？

知多市では、市制施行以降、人口の急激な増加に伴い、公共施設等（公共建築物とインフラ施設）を一斉に整備してきましたが、その多くが現在、30年以上経過し、老朽化がすすんでいます。

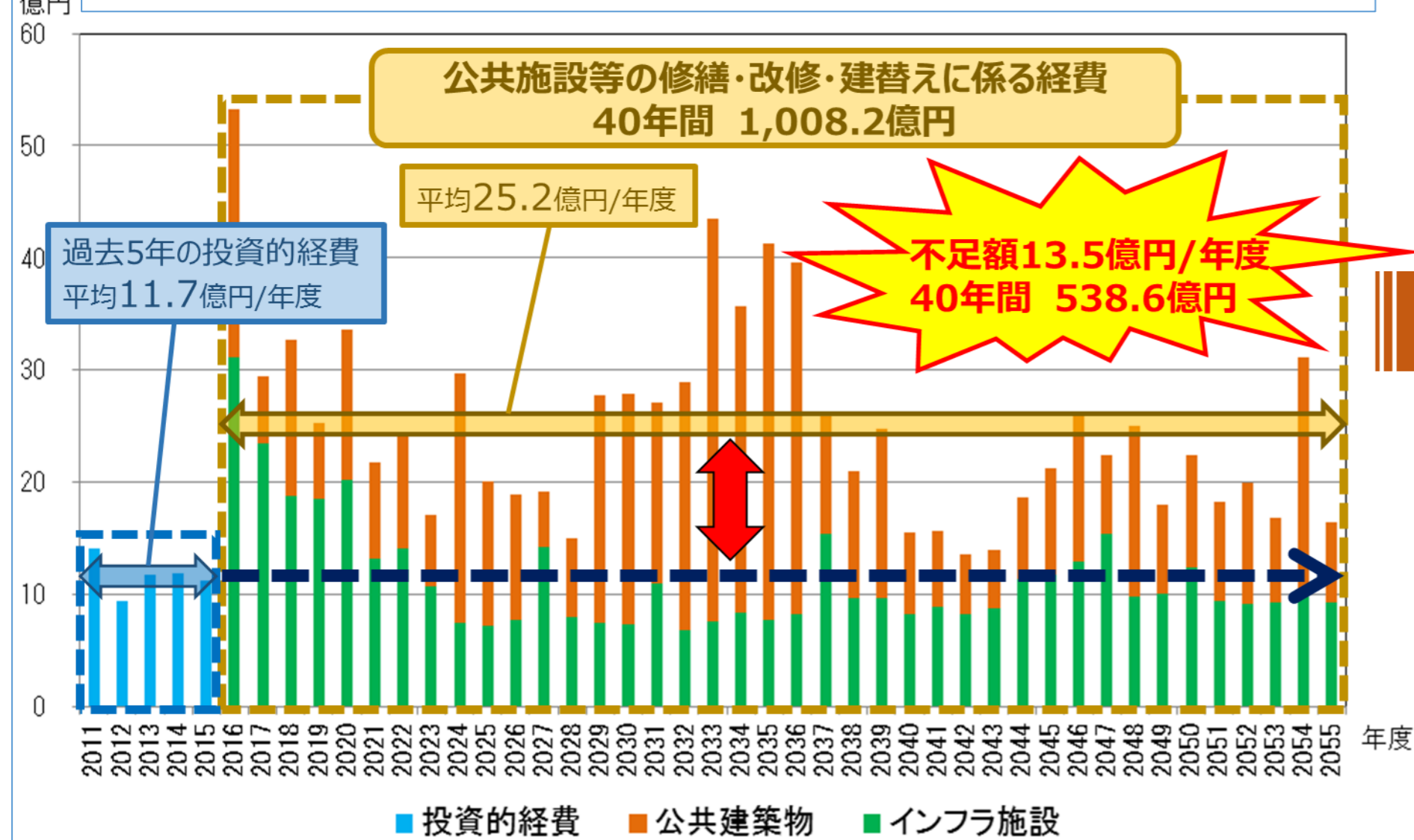
一方で、人口減少や少子高齢化により、厳しい財政状況が続くことが予測されます。



公共施設等総合管理計画

本当に必要な公共サービスを提供するため、公共施設等の全体の状況を把握し、公共施設等を総合的に管理することで、財政負担の軽減・平準化します。

今後40年間に必要な公共施設等の修繕・改修・建替えに係る経費の見込み



不足額を解消するため、公共建築物の総量を適正化します。本当に必要な公共サービス（機能）を維持しながら、公共建築物（ハード）を集約して総量を縮減します。

※投資的経費：公共施設等の整備等に要する経費