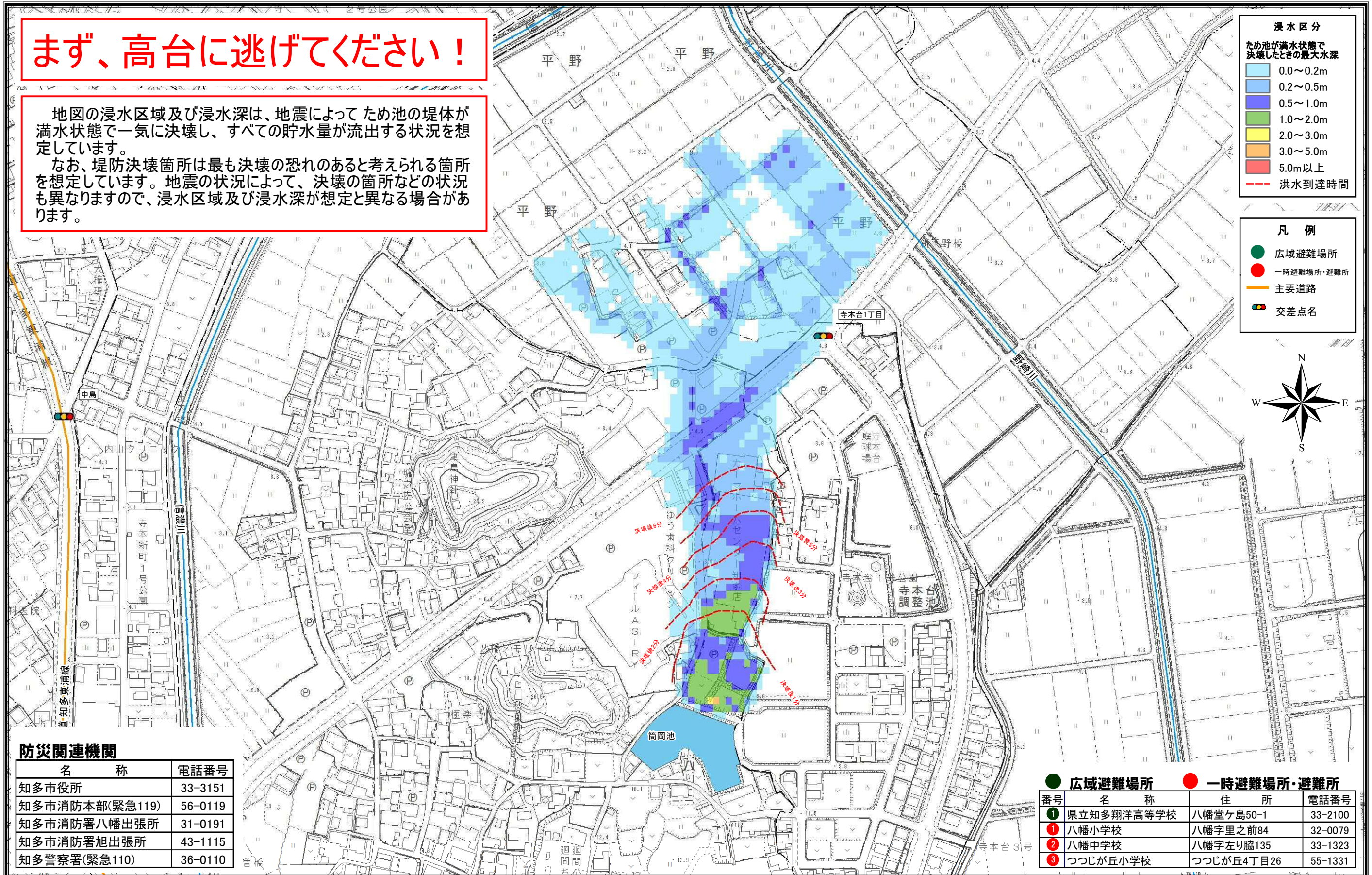
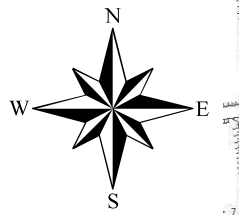
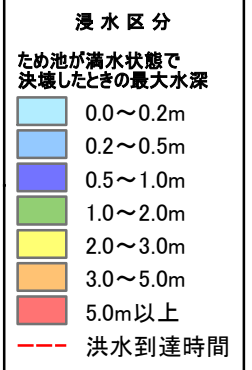


知多市 筒岡池 ハザードマップ

まず、高台に逃げてください！

地図の浸水区域及び浸水深は、地震によってため池の堤体が満水状態で一気に決壊し、すべての貯水量が流出する状況を想定しています。

なお、堤防決壊箇所は最も決壊の恐れのあると考えられる箇所を想定しています。地震の状況によって、決壊の箇所などの状況も異なりますので、浸水区域及び浸水深が想定と異なる場合があります。



防災関連機関

名称	電話番号
知多市役所	33-3151
知多市消防本部(緊急119)	56-0119
知多市消防署八幡出張所	31-0191
知多市消防署旭出張所	43-1115
知多警察署(緊急110)	36-0110

● 広域避難場所 ● 一時避難場所・避難所

番号	名称	住所	電話番号
①	県立知多翔洋高等学校	八幡堂ヶ島50-1	33-2100
①	八幡小学校	八幡字里之前84	32-0079
②	八幡中学校	八幡字左り脇135	33-1323
③	つつじが丘小学校	つつじが丘4丁目26	55-1331

1:3,000

