

# 知多市 ため池 ハザードマップ (岡田1区 拡大図) [地極池・西峰池・吹込池・砂季ノ脇池・滝ノ水池]

**まず、高台に逃げてください！**

地図の浸水区域及び浸水深は、地震によってため池の堤体が満水状態で一気に決壊し、すべての貯水量が流出する状況を想定しています。  
 なお、堤防決壊箇所は最も決壊の恐れのある箇所を想定しています。地震の状況によって、決壊の箇所などの状況も異なりますので、浸水区域及び浸水深が想定と異なる場合があります。

このハザードマップは、地極池・西峰池・吹込池・砂季ノ脇池・滝ノ水池が同時に決壊した場合を想定しています。

**防災関連機関**

名称	電話番号
知多市役所	33-3151
知多市消防本部(緊急119)	56-0119
知多市消防署八幡出張所	31-0191
知多市消防署旭出張所	43-1115
知多警察署(緊急110)	36-0110

番号	名称	住所	電話番号
1	岡田小学校グラウンド	岡田字段戸坊1	55-3642
2	旭公園	金沢字石根1	43-2980
3	大知山グラウンド	金沢字大知山1	33-3362
4	中部中学校	新知東町3丁目28-1	55-3900
5	中央図書館	岡田字宝ノ脇22	55-4349
6	岡田小学校	岡田字段戸坊1	55-3642
7	岡田公民館	岡田字段戸坊5	55-3095
8	知多中学校	日長字原山160	55-3449
9	旭北小学校	日長字白山50	55-1444

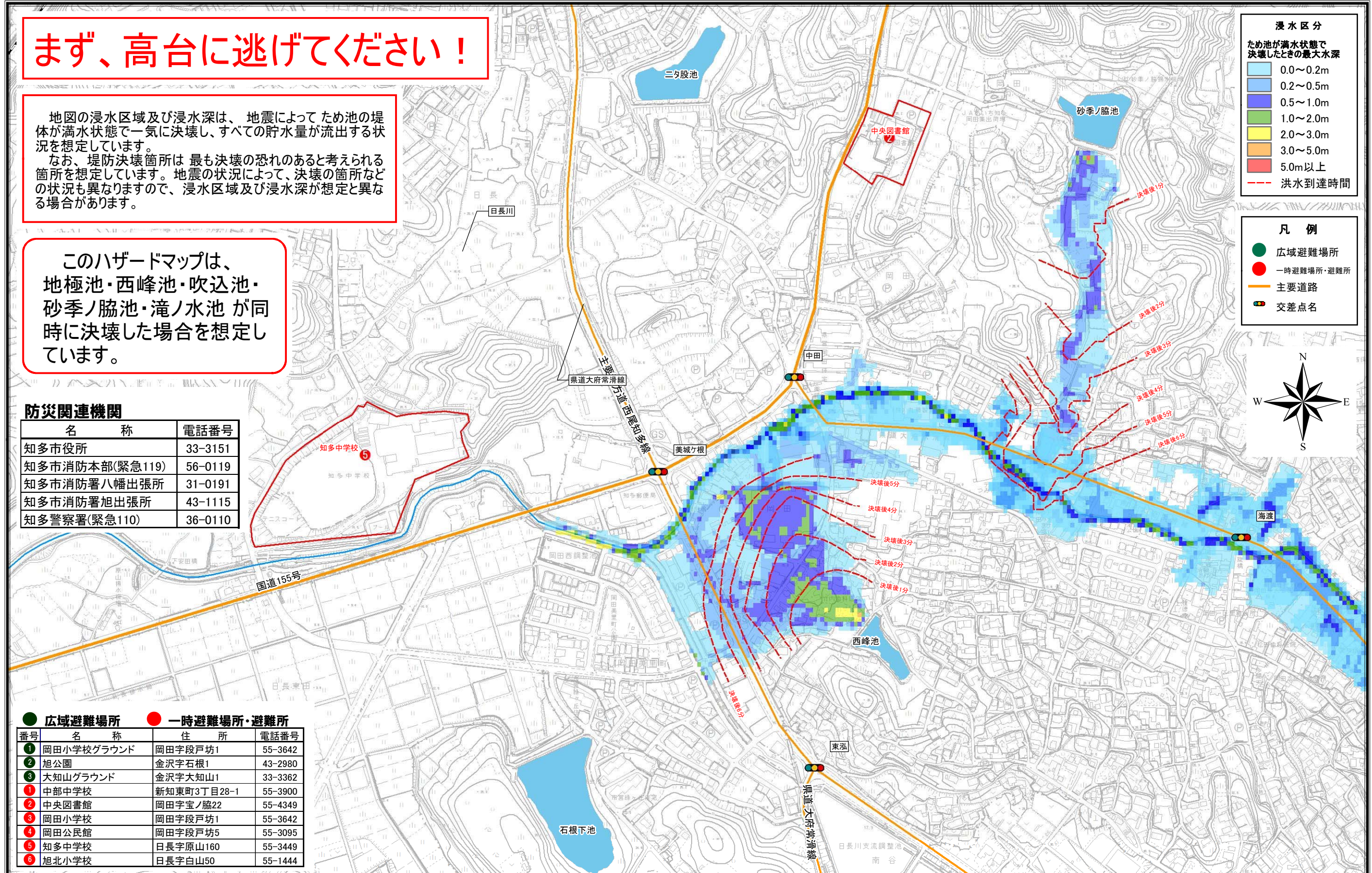
**浸水区分**  
 ため池が満水状態で決壊したときの最大水深

0.0~0.2m
0.2~0.5m
0.5~1.0m
1.0~2.0m
2.0~3.0m
3.0~5.0m
5.0m以上

--- 洪水到達時間

**凡例**

- 広域避難場所
- 一時避難場所・避難所
- 主要道路
- 交差点名



1:5,000

