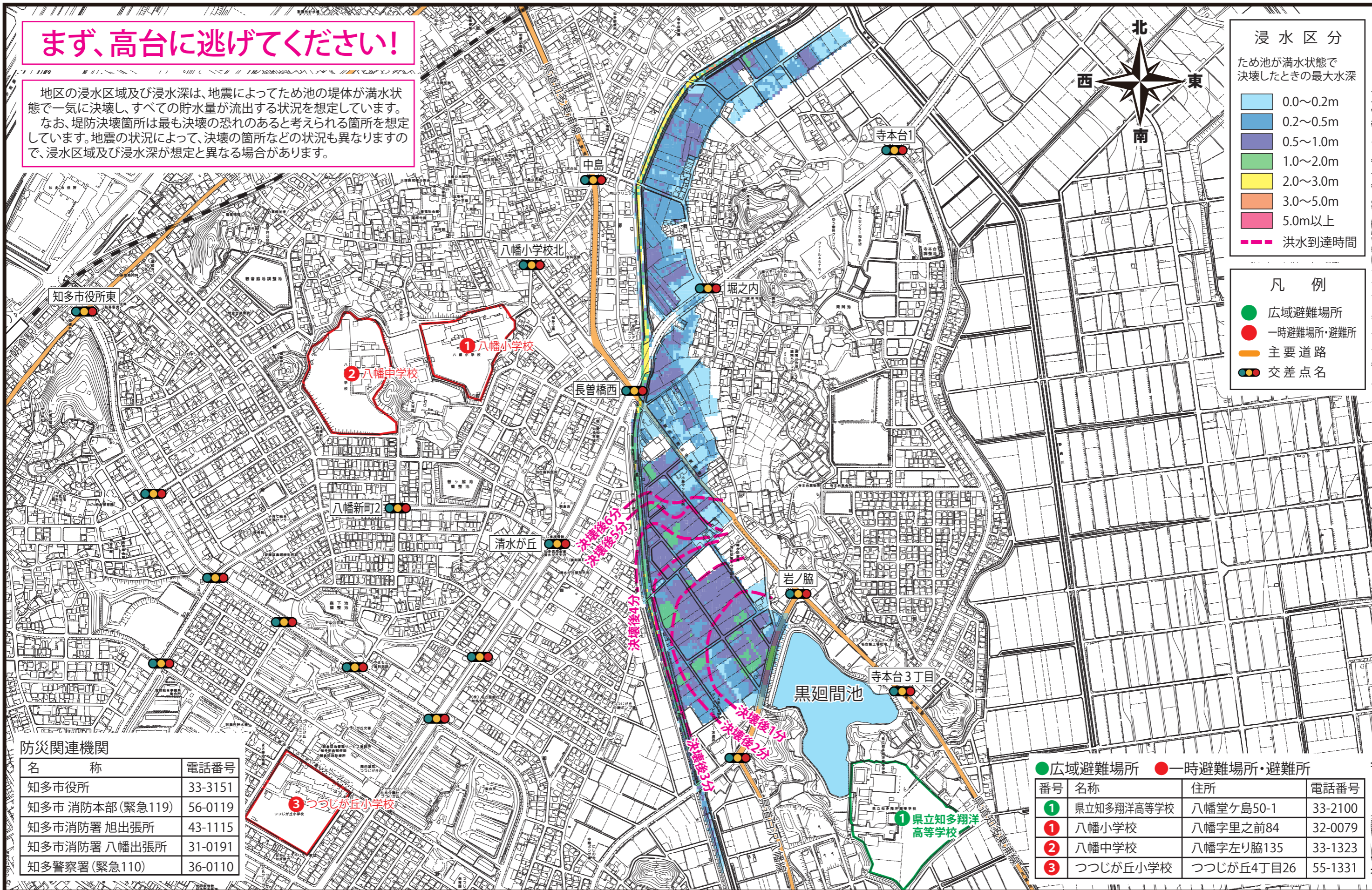


# 知多市 黒廻間池 ハザードマップ

**まず、高台に逃げてください!**

地区の浸水区域及び浸水深は、地震によってため池の堤体が満水状態で一気に決壊し、すべての貯水量が流出する状況を想定しています。なお、堤防決壊箇所は最も決壊の恐れのある箇所を想定しています。地震の状況によって、決壊の箇所などの状況も異なりますので、浸水区域及び浸水深が想定と異なる場合があります。



**浸水区分**  
ため池が満水状態で決壊したときの最大水深

- 0.0~0.2m
- 0.2~0.5m
- 0.5~1.0m
- 1.0~2.0m
- 2.0~3.0m
- 3.0~5.0m
- 5.0m以上

--- 洪水到達時間

**凡例**

- 広域避難場所
- 一時避難場所・避難所
- 主要道路
- 交差点名

**防災関連機関**

名称	電話番号
知多市役所	33-3151
知多市消防本部(緊急119)	56-0119
知多市消防署 旭出張所	43-1115
知多市消防署 八幡出張所	31-0191
知多警察署(緊急110)	36-0110

番号	名称	住所	電話番号
●	県立知多翔洋高等学校	八幡堂ヶ島50-1	33-2100
①	八幡小学校	八幡字里之前84	32-0079
②	八幡中学校	八幡字左り脇135	33-1323
③	つつじが丘小学校	つつじが丘4丁目26	55-1331

0 100 200m