

# 知多市 ため池 ハザードマップ [北ノ田池]



**まず、高台に逃げてください！**

地図の浸水区域及び浸水深は、地震によってため池の堤体が満水状態で一気に決壊し、すべての貯水量が流出する状況を想定しています。

なお、堤防決壊箇所は、最も決壊の恐れのあると考えられる箇所を想定しています。地震の状況によって、決壊の箇所などの状況も異なりますので、浸水区域及び浸水深が想定と異なる場合があります。

**浸水区分**  
ため池が満水状態で決壊したときの最大水深

- 0.0～0.2m
- 0.2～0.5m
- 0.5～1.0m
- 1.0～2.0m
- 2.0～3.0m
- 3.0～5.0m
- 5.0m以上

--- 洪水到達時間

**凡例**

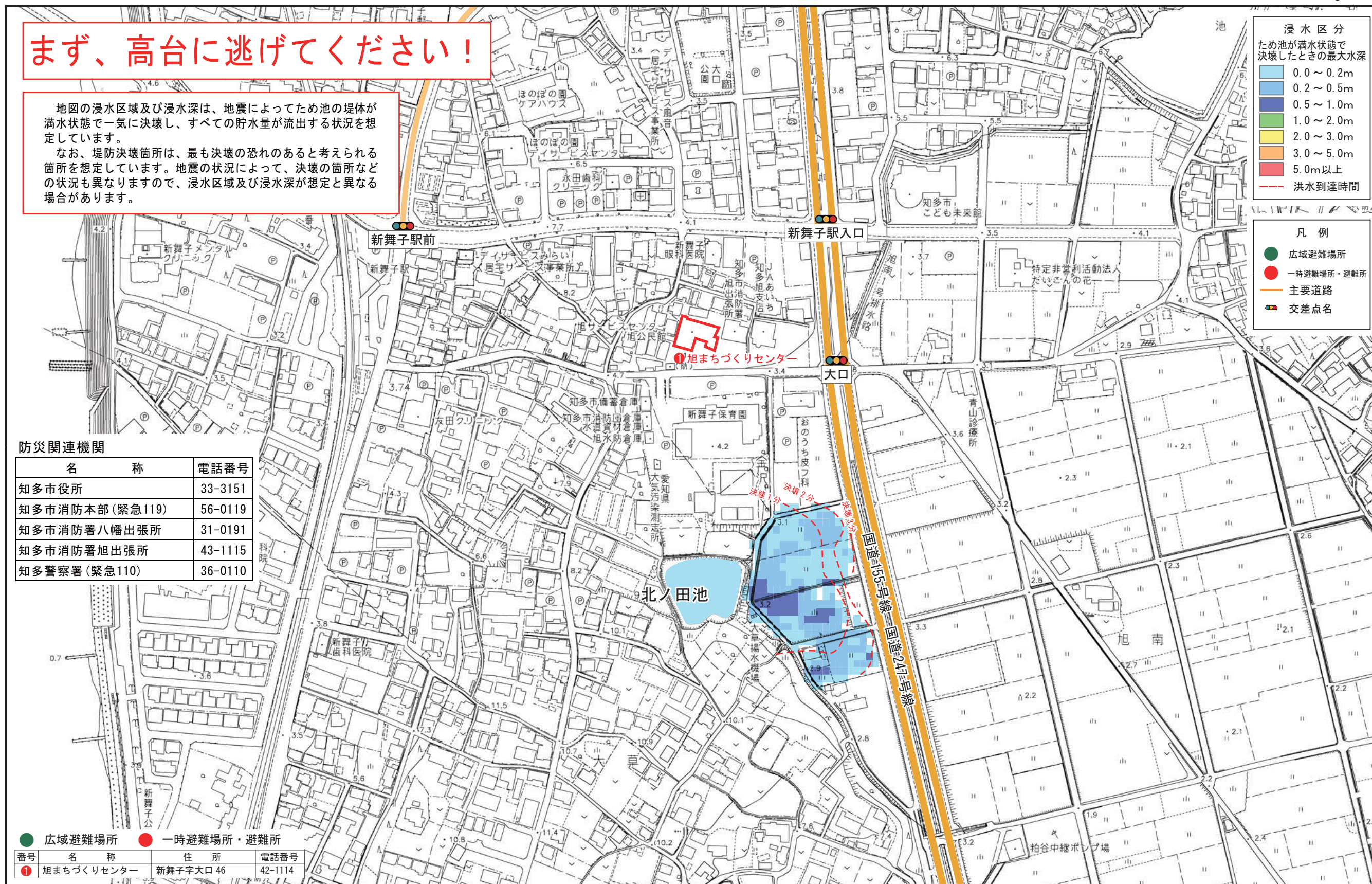
- 広域避難場所
- 一時避難場所・避難所
- 主要道路
- 交差点名

**防災関連機関**

名称	電話番号
知多市役所	33-3151
知多市消防本部 (緊急119)	56-0119
知多市消防署八幡出張所	31-0191
知多市消防署旭出張所	43-1115
知多警察署 (緊急110)	36-0110

● 広域避難場所 ● 一時避難場所・避難所

番号	名称	住所	電話番号
①	旭まちづくりセンター	新舞子字大口 46	42-1114



1:3,000 (A3)